

Политические индикаторы

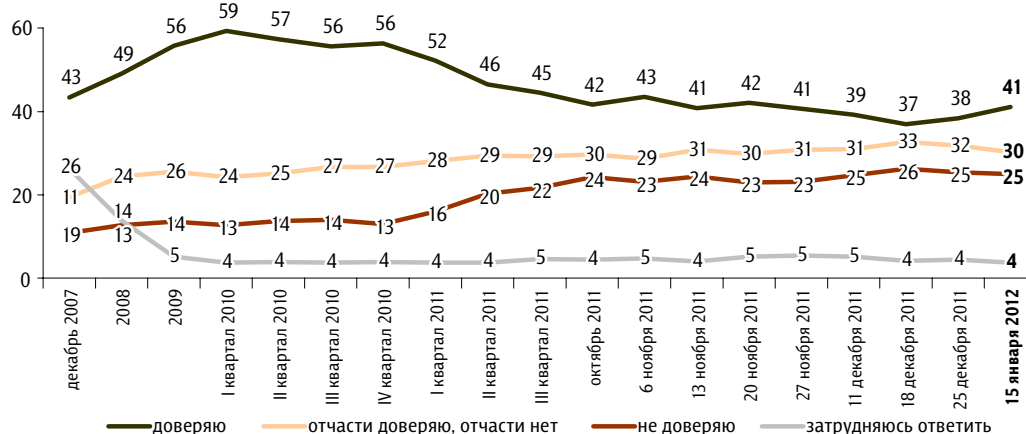


Опрос «ФОМнибус» 14–15 января. 204 населенных пункта, 64 субъекта РФ, 3000 респондентов.

Рейтинг президента

Скажите, пожалуйста, Вы доверяете или не доверяете президенту РФ Д. Медведеву? (Карточка, один ответ.)

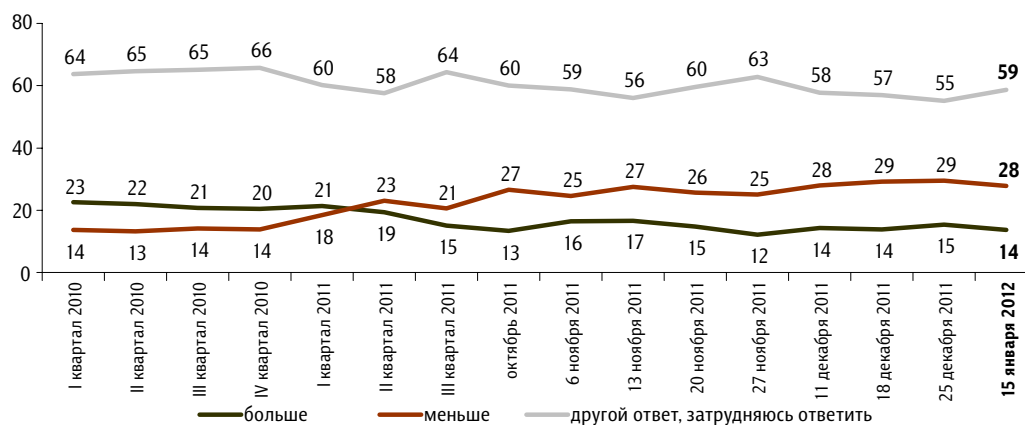
данные в % от всех опрошенных



С 22 декабря 2007 г. по 24 февраля 2008 г. вопрос задавался в следующей формулировке: «Скажите, пожалуйста, Вы доверяете или не доверяете первому вице-премьеру правительства России Дмитрию Медведеву?»; с 8 марта по 27 апреля 2008 г.: «Скажите, пожалуйста, Вы доверяете или не доверяете Дмитрию Медведеву?»

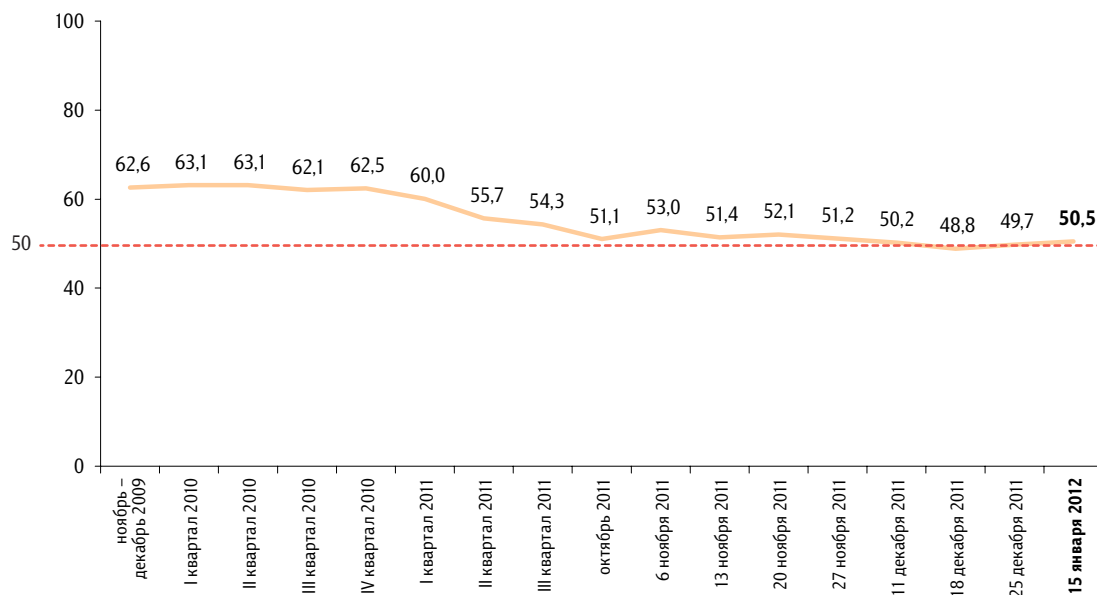
За последний месяц Вы стали больше или меньше доверять Д. Медведеву?

данные в % от всех опрошенных



Индекс доверия Д. Медведеву

данные в пунктах



Индекс измеряется в пунктах, и его значение может колебаться в пределах от 0 до 100 п. Значение индекса меньше 50 п. указывает на преобладание негативных оценок, а больше 50 п. — позитивных. Значение 50 п. показывает баланс положительных и отрицательных оценок.

Индекс доверия строится на основе двух вопросов:

«Скажите, пожалуйста, Вы доверяете или не доверяете президенту РФ Д. Медведеву?»

«За последний месяц Вы стали больше или меньше доверять Д. Медведеву?»

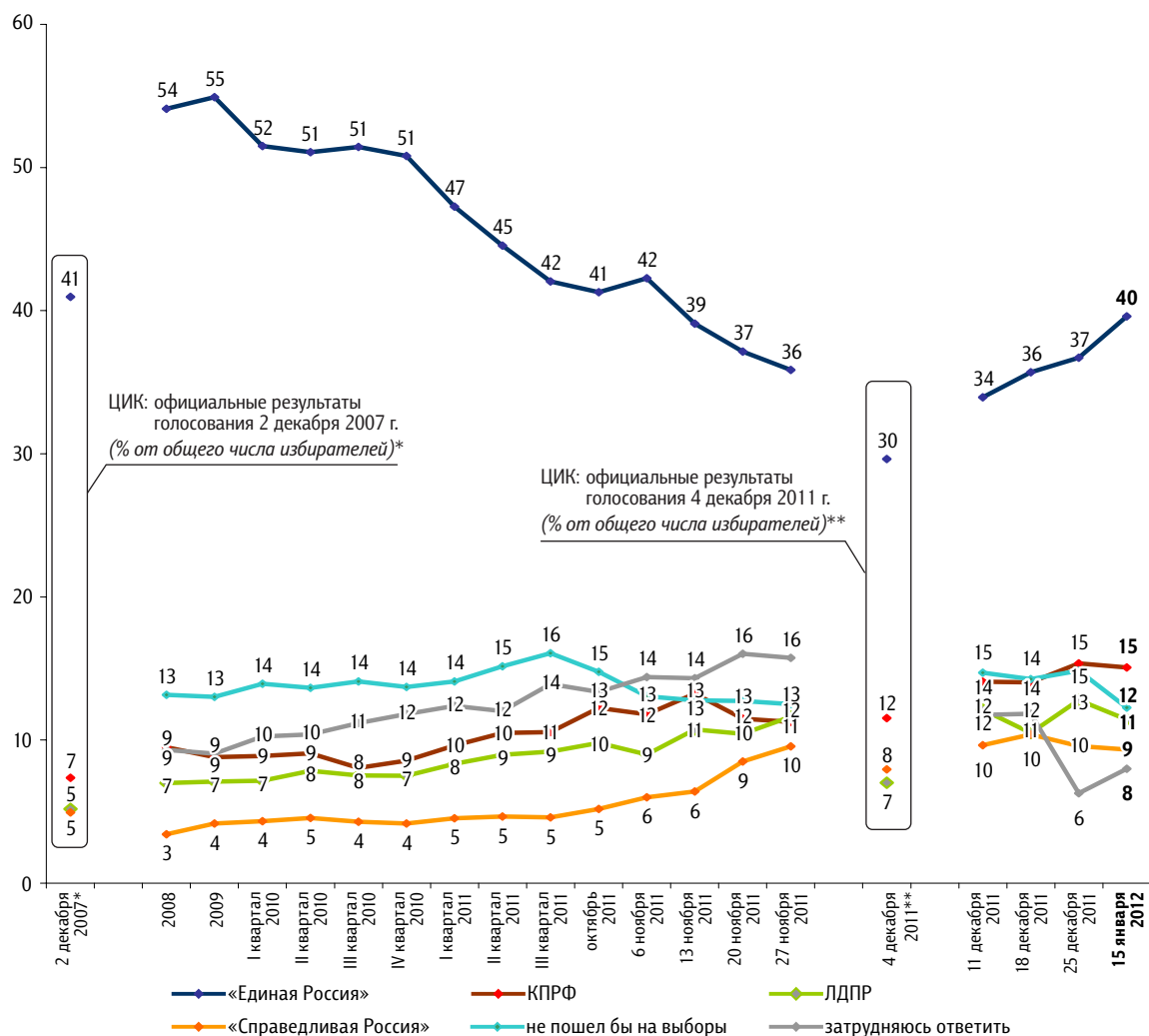
По каждому из вопросов строится диффузный индекс, равный половине разности между долями положительных и отрицательных ответов, увеличенной на 50 пунктов.

Итоговый индекс доверия является составным и получается сложением индексов по каждому вопросу и делением этой суммы на два.

Рейтинги партий

Представьте себе, что в следующее воскресенье вновь состоятся выборы в Государственную думу. Скажите, пожалуйста, как, – за какую партию Вы бы проголосовали? (Карточка, один ответ.)

данные в % от всех опрошенных



	2 декабря 2007*	2008	2009	I квартал 2010	II квартал 2010	III квартал 2010	I квартал 2011	II квартал 2011	III квартал 2011	октябрь 2011	6 ноября 2011	13 ноября 2011	20 ноября 2011	27 ноября 2011	4 декабря 2011**	11 декабря 2011	18 декабря 2011	25 декабря 2011	15 января 2012
«Яблоко»	1	1	1	1	1	1	1	1	1	1	1	1	1	2	2	2	1	3	2
«Патриоты России»			1	1	1	1	1	1	<1	<1	<1	<1	1	<1	1	<1	<1	<1	<1
«Правое дело»		<1	<1	<1	<1	<1	<1	<1	1	<1	<1	<1	<1	<1	<1	<1	1	<1	1
испортил бы бюллетень		1	1	1	1	1	1	1	1	1	1	1	1	1		1	1	1	1

* Результаты в % от числа принявших участие в голосовании: «Единая Россия» – 64,3%; КПРФ – 11,57%; ЛДПР – 8,14%; «Справедливая Россия: Родина / Пенсионеры / Жизнь» – 7,74%.

** Результаты в % от числа принявших участие в голосовании: «Единая Россия» – 49,32%; КПРФ – 19,19%; ЛДПР – 11,67%; «Справедливая Россия» – 13,24%; «Яблоко» – 3,43%; «Патриоты России» – 0,97%; «Правое дело» – 0,6%.