

Политические индикаторы



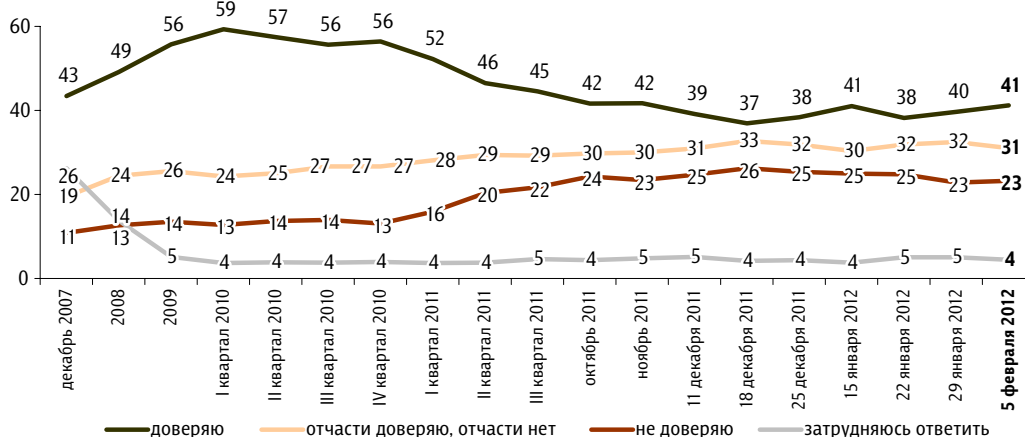
Опрос «ФОМнибус» 4–5 февраля. 204 населенных пункта, 64 субъекта РФ, 3000 респондентов.

Д. Медведев: рейтинг доверия

КЛЮЧЕВЫЕ ИНДИКАТОРЫ ОБЩЕСТВЕННОГО МНЕНИЯ

Скажите, пожалуйста, Вы доверяете или не доверяете президенту РФ Д. Медведеву? (Карточка, один ответ.)

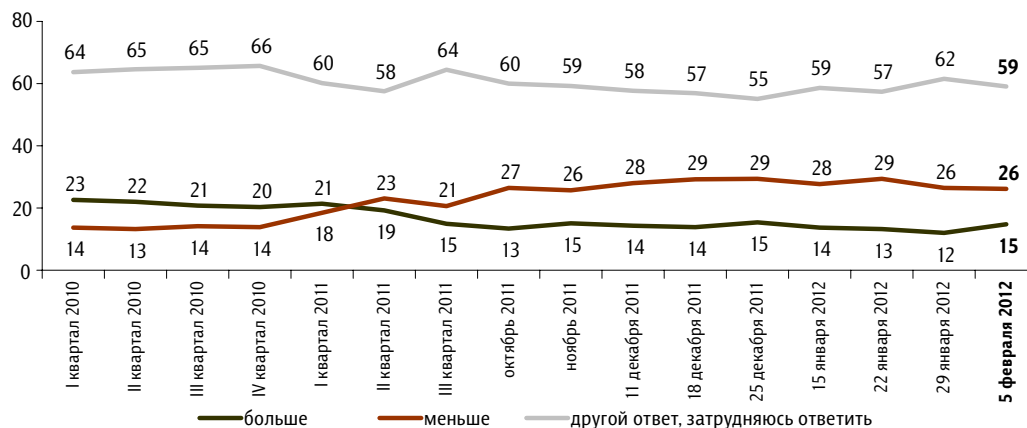
данные в % от всех опрошенных



С 22 декабря 2007 г. по 24 февраля 2008 г. вопрос задавался в следующей формулировке: «Скажите, пожалуйста, Вы доверяете или не доверяете первому вице-премьеру правительства России Дмитрию Медведеву?»; с 8 марта по 27 апреля 2008 г.: «Скажите, пожалуйста, Вы доверяете или не доверяете Дмитрию Медведеву?»

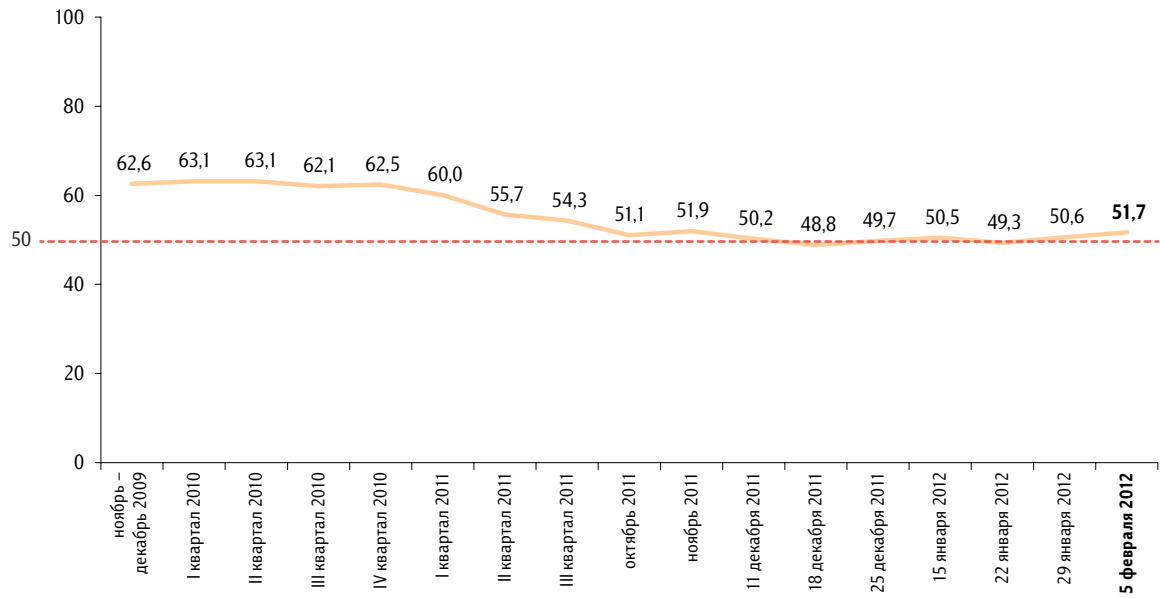
За последний месяц Вы стали больше или меньше доверять Д. Медведеву?

данные в % от всех опрошенных



Балансовый индекс доверия Д. Медведеву

данные в пунктах



Индекс измеряется в пунктах, и его значение может колебаться в пределах от 0 до 100 п. Значение индекса меньше 50 п. указывает на преобладание негативных оценок, а больше 50 п. — позитивных. Значение 50 п. показывает баланс положительных и отрицательных оценок. Балансовый индекс доверия строится на основе двух вопросов:

- «Скажите, пожалуйста, Вы доверяете или не доверяете президенту РФ Д. Медведеву?»
- «За последний месяц Вы стали больше или меньше доверять Д. Медведеву?»

По каждому из вопросов строится диффузный индекс, равный половине разности между долями положительных и отрицательных ответов, увеличенной на 50 пунктов. Балансовый индекс доверия является составным и получается сложением индексов по каждому вопросу и делением этой суммы на два.

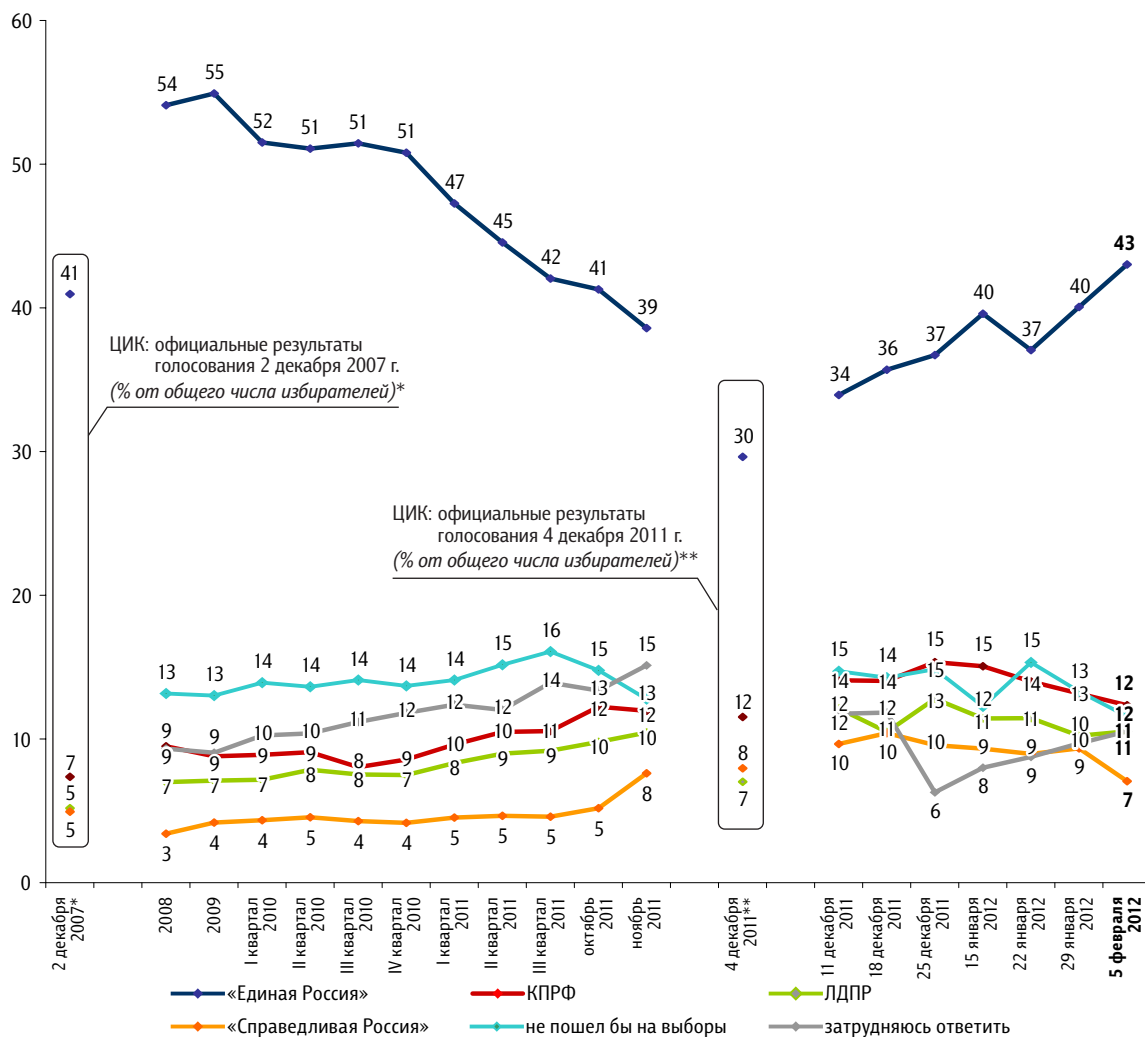
Рейтинги партий

Опрос «ФОМнибус» 4–5 февраля. 204 населенных пункта, 64 субъекта РФ, 3000 респондентов.

КЛЮЧЕВЫЕ ИНДИКАТОРЫ ОБЩЕСТВЕННОГО МНЕНИЯ

Представьте себе, что в следующее воскресенье вновь состоятся выборы в Государственную думу. Скажите, пожалуйста, как, за какую партию Вы бы проголосовали? (Карточка, один ответ.)

данные в % от всех опрошенных



	2 декабря 2007*	2008	2009	I квартал 2010	II квартал 2010	III квартал 2010	I квартал 2011	II квартал 2011	III квартал 2011	октябрь 2011	6 ноября 2011	13 ноября 2011	20 ноября 2011	27 ноября 2011	4 декабря 2011**	11 декабря 2011	18 декабря 2011	25 декабря 2011	15 января 2012	22 января 2012	29 января 2012	5 февраля 2012	
«Яблоко»	1	1	1	1	1	1	1	1	1	1	1	1	1	2	2	2	1	3	2	2	2	2	
«Патриоты России»			1	1	1	1	1	1	1	<1	<1	<1	<1	<1	1	<1	<1	<1	<1	<1	1	<1	1
«Правое дело»		<1	<1	<1	<1	<1	<1	<1	1	<1	<1	<1	<1	<1	<1	<1	1	1	1	1	1	1	1
испортил бы бюллетень		1	1	1	1	1	1	1	1	1	1	1	1	1		1	1	1	1	1	1	1	1

* Результаты в % от числа принявших участие в голосовании: «Единая Россия» – 64,3%; КПРФ – 11,57%; ЛДПР – 8,14%; «Справедливая Россия: Родина / Пенсионеры / Жизнь» – 7,74%.

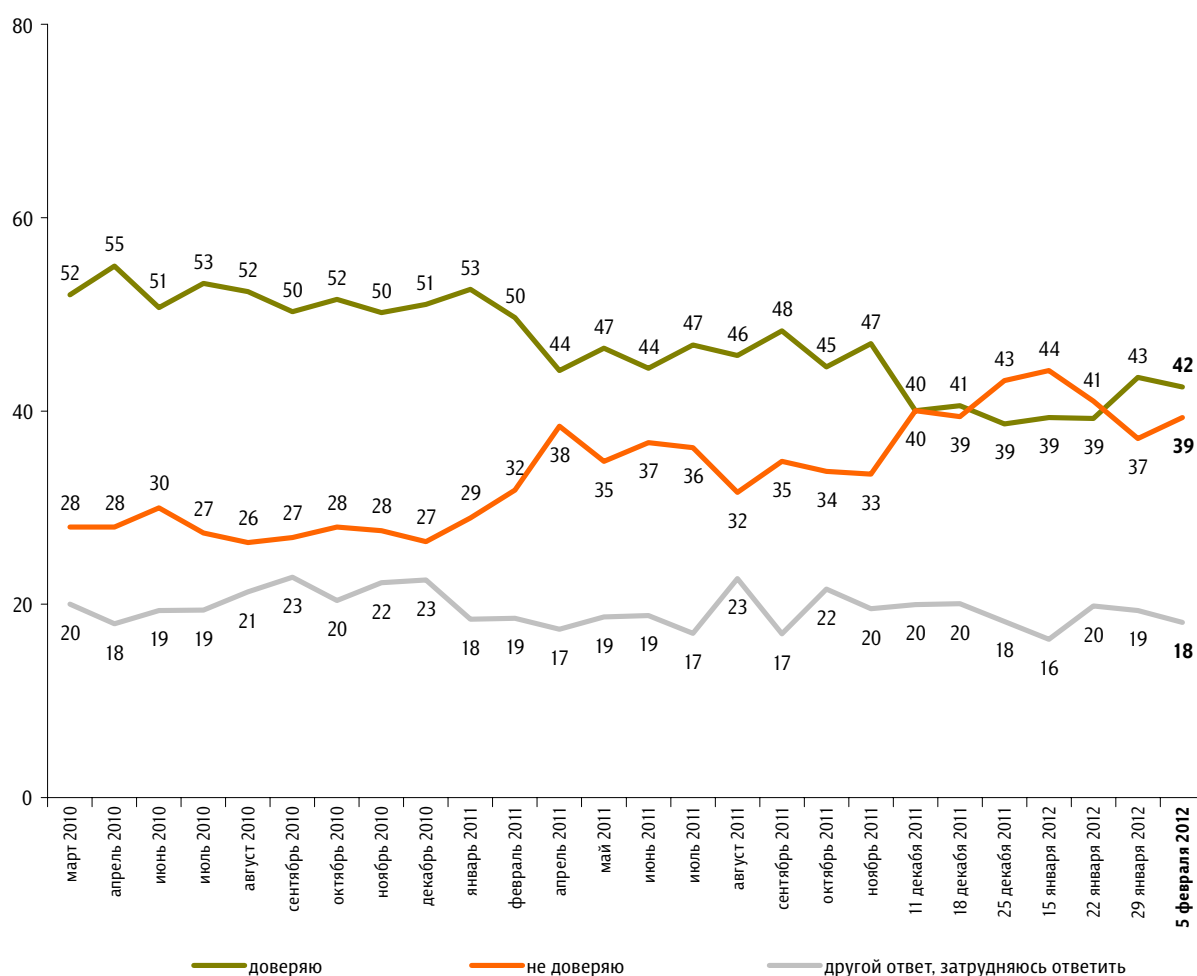
** Результаты в % от числа принявших участие в голосовании: «Единая Россия» – 49,32%; КПРФ – 19,19%; ЛДПР – 11,67%; «Справедливая Россия» – 13,24%; «Яблоко» – 3,43%; «Патриоты России» – 0,97%; «Правое дело» – 0,6%.

Доверие партии «Единая Россия»

Опрос «ФОМнибус» 4–5 февраля. 100 населенных пунктов, 43 субъекта РФ, 1500 респондентов.

Скажите, пожалуйста, Вы доверяете или не доверяете партии «Единая Россия»? (Карточка, один ответ.)

данные в % от всех опрошенных



КЛЮЧЕВЫЕ ИНДИКАТОРЫ ОБЩЕСТВЕННОГО МНЕНИЯ