

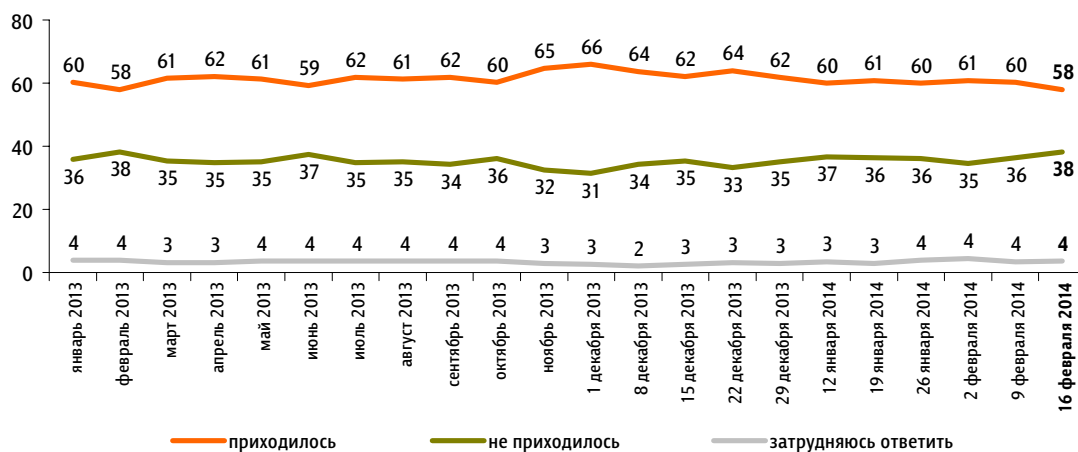
Протестные настроения

Недовольство властями

Опрос «ФОМнибус» 15–16 февраля. 204 населенных пункта, 64 субъекта РФ, 3000 респондентов.

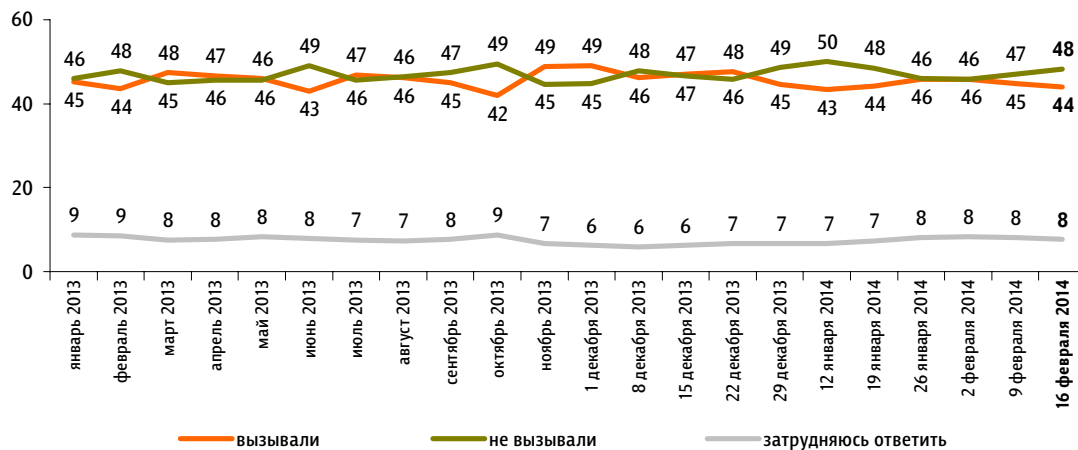
За последний месяц Вам приходилось или не приходилось слышать от окружающих Вас людей критические высказывания в адрес российских властей?

данные в % от всех опрошенных



Действия российских властей за последний месяц у Вас лично вызвали недовольство, возмущение или не вызвали?

данные в % от всех опрошенных

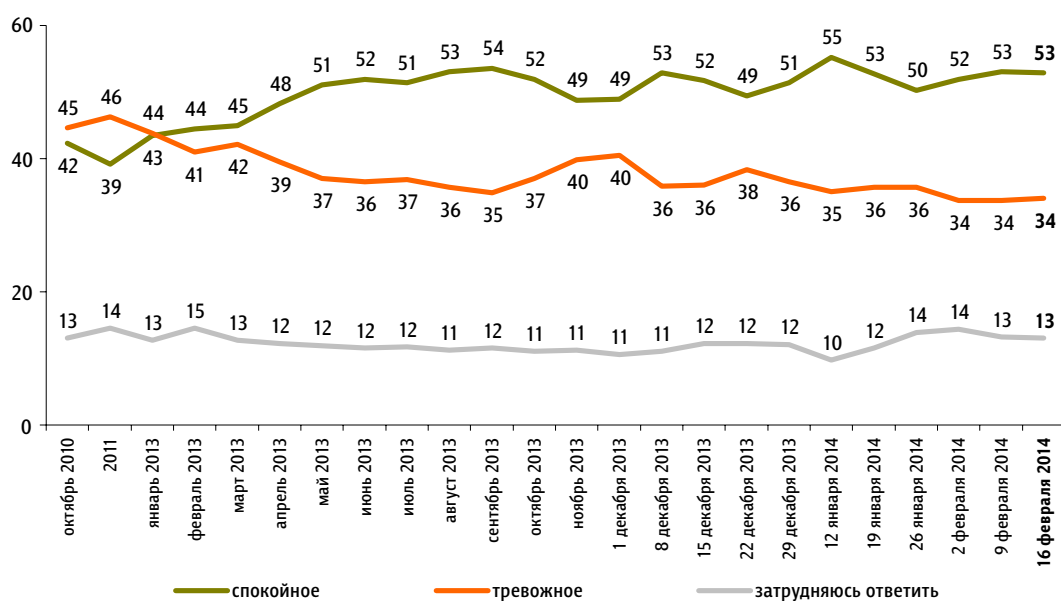


Настроение окружающих

Опрос «ФОМнибус» 15–16 февраля. 204 населенных пункта, 64 субъекта РФ, 3000 респондентов.

Какое настроение, по Вашему мнению, преобладает сегодня среди Ваших родных, друзей, коллег, знакомых – спокойное или тревожное?

данные в % от всех опрошенных



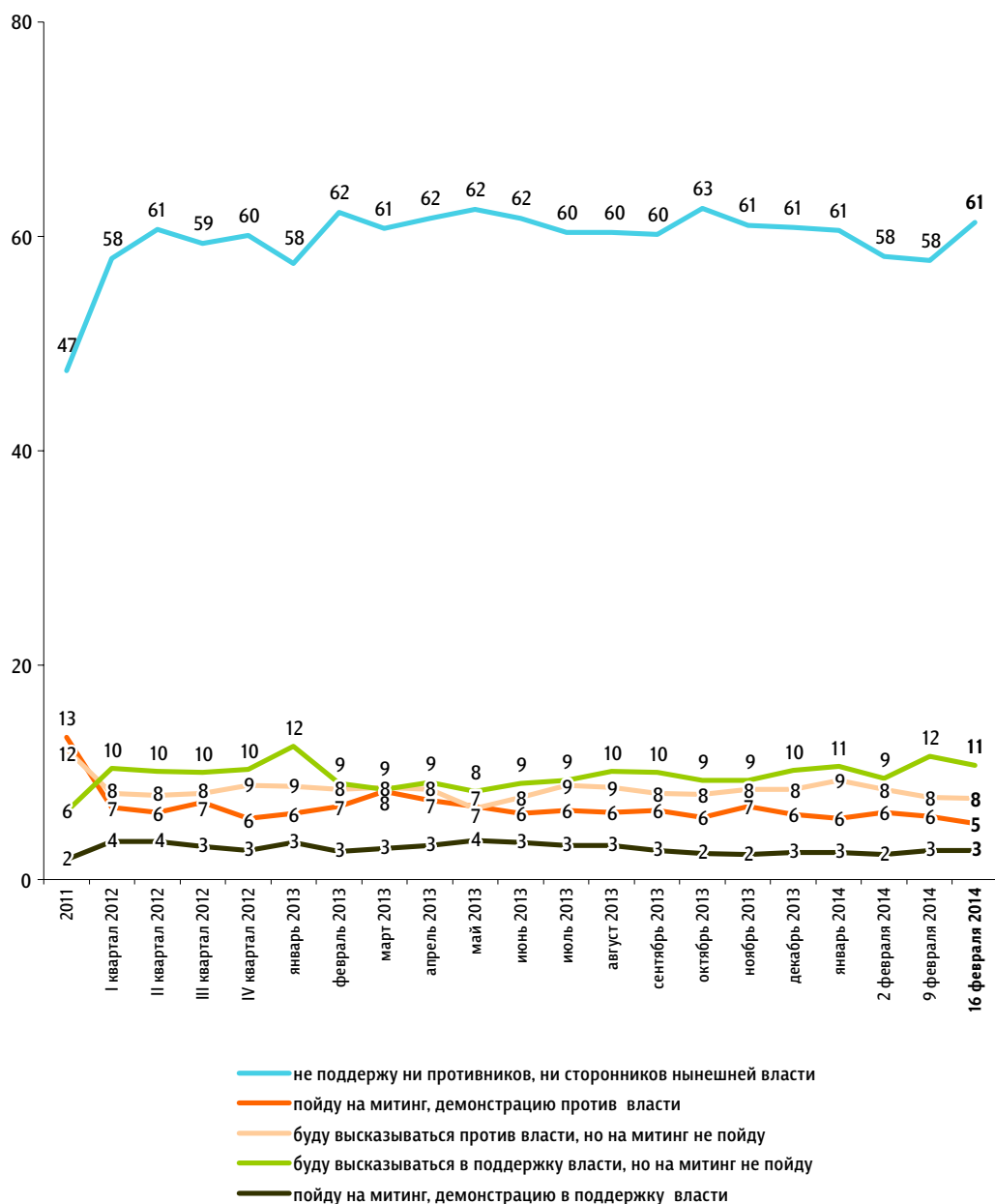
Протестный потенциал

Опрос «ФОМнибус» 15–16 февраля. 204 населенных пункта, 64 субъекта РФ, 3000 респондентов.

Если в ближайшее время там, где Вы живёте, состоятся митинги, демонстрации противников нынешней власти и её сторонников, то как Вы, скорее всего, поступите? (Карточка, один ответ.)

данные в % от всех опрошенных

ФАКТОРЫ ФОРМИРОВАНИЯ ОБЩЕСТВЕННОГО МНЕНИЯ



Опрос «ФОМнибус» 15–16 февраля. 100 населенных пунктов, 43 субъекта РФ, 1500 респондентов.

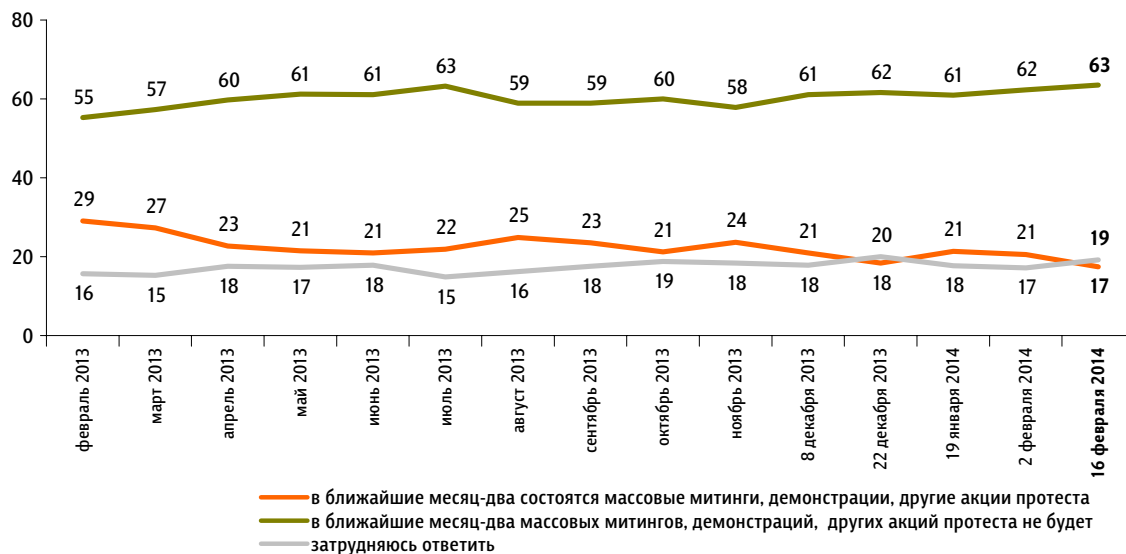
Если бы в нашем городе (посёлке, районе) в ближайшие месяц-два состоялись митинги, демонстрации, другие акции протеста, то Вы бы приняли или не приняли в них участие?

данные в % от всех опрошенных



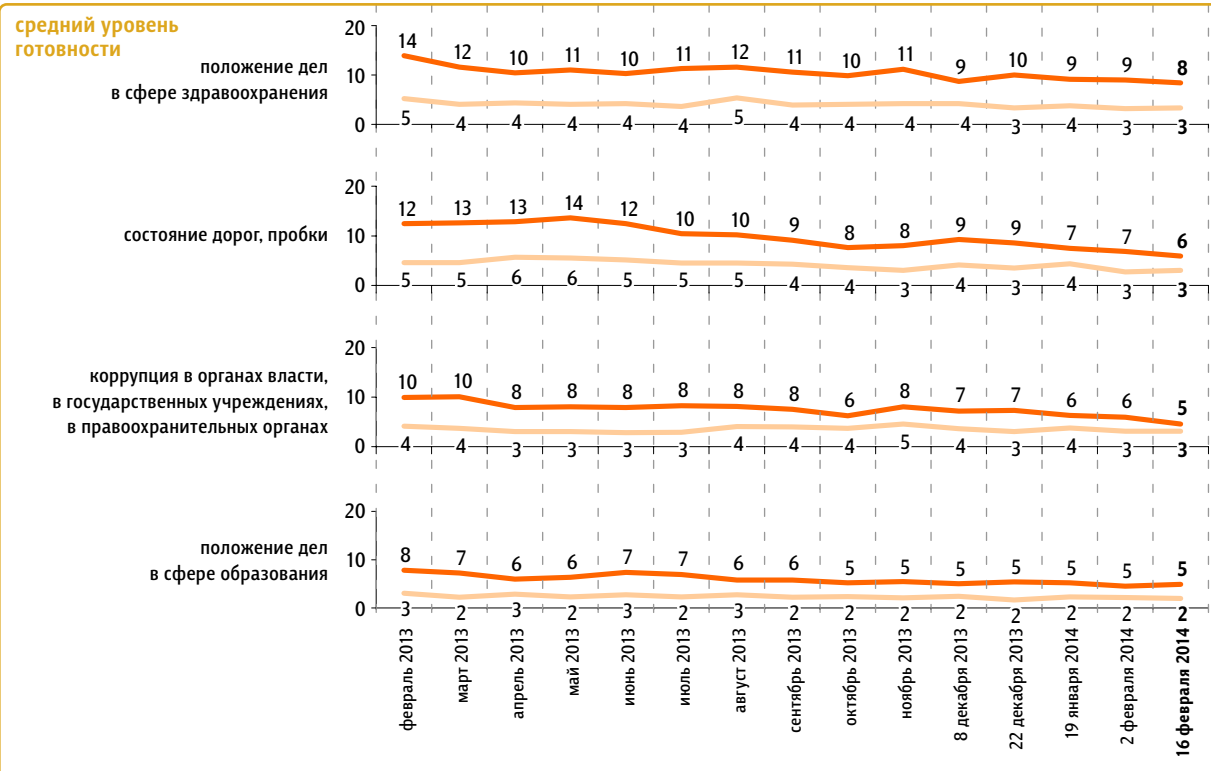
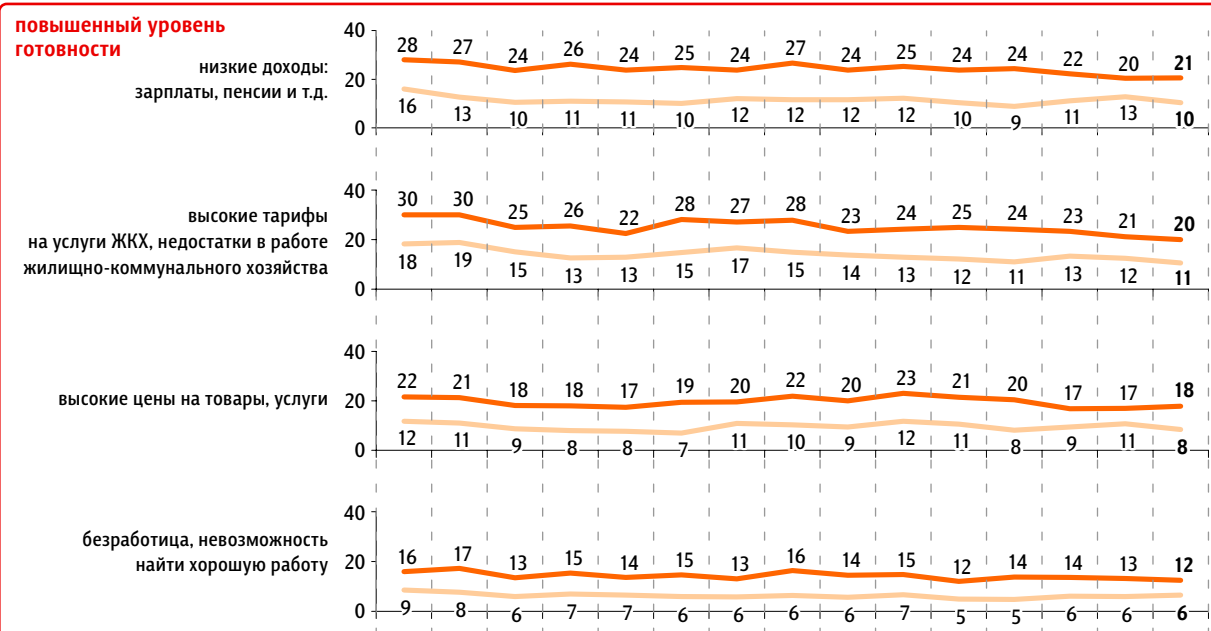
Как Вам кажется, пройдут ли в нашем городе (посёлке, районе) в ближайшие месяц-два массовые митинги, демонстрации, другие акции протеста?

данные в % от всех опрошенных



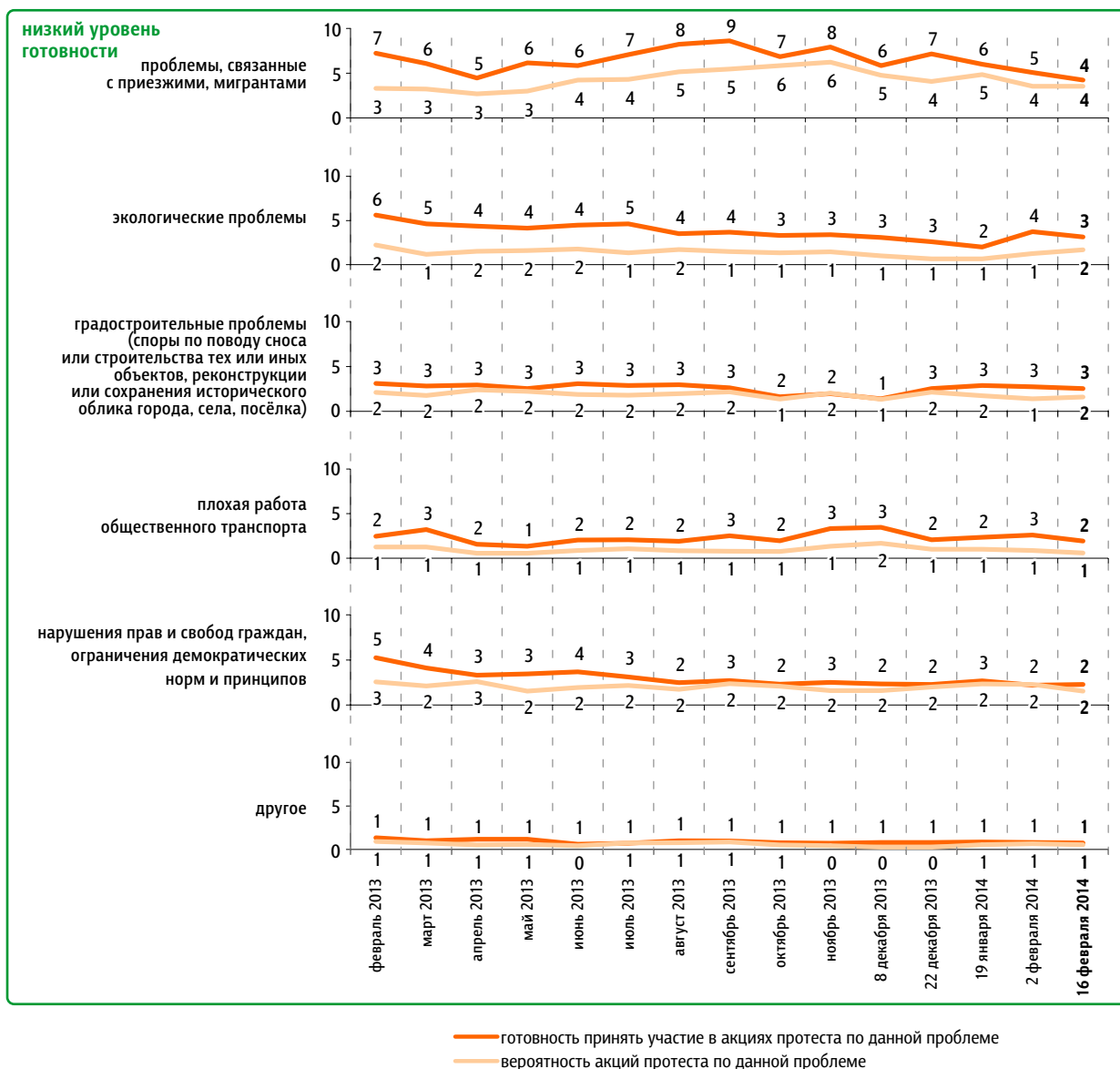
Готовность к участию в акциях протеста и вероятность таких акций по различным поводам

данные в % от всех опрошенных



— готовность принять участие в акциях протеста по данной проблеме
 — вероятность акций протеста по данной проблеме

данные в % от всех опрошенных



ФАКТОРЫ ФОРМИРОВАНИЯ ОБЩЕСТВЕННОГО МНЕНИЯ

Пояснения:

	Исходные вопросы	Позиции на графике
1	Если бы в нашем городе (посёлке, районе) в ближайшие месяц-два состоялись митинги, демонстрации, другие акции протеста, связанные с перечисленными проблемами, то Вы бы приняли или не приняли в них участие? И если приняли бы участие, то в связи с какими проблемами? (Карточка, не более пяти ответов.)	готовность принять участие в акциях протеста по данной проблеме
2	Как Вам кажется, пройдут ли в нашем городе (посёлке, районе) в ближайшие месяц-два массовые митинги, демонстрации, другие акции протеста? И если пройдут, то с чем, с какими проблемами они, скорее всего, будут связаны? (Карточка, не более пяти ответов.)	вероятность акций протеста по данной проблеме