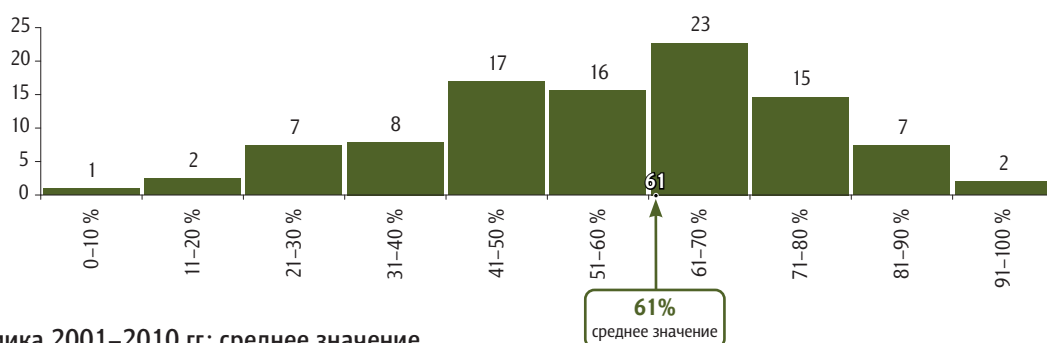


# Представления об уровне жизни в денежном эквиваленте

Опрос 20–21 марта. 100 населенных пунктов,  
44 субъекта РФ, 2000 респондентов.

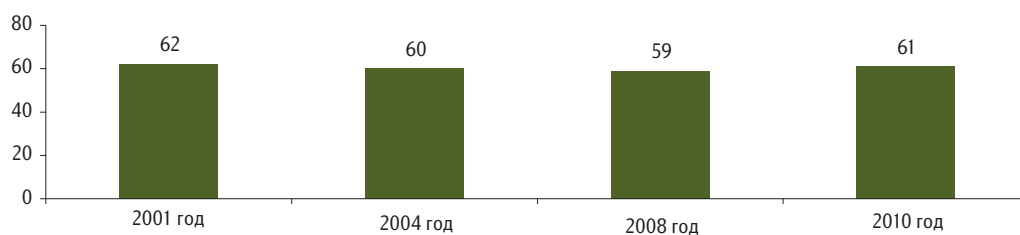
## Как Вы думаете, какой процент жителей России являются бедными людьми?

данные в % от всех опрошенных



## Динамика 2001–2010 гг.: среднее значение

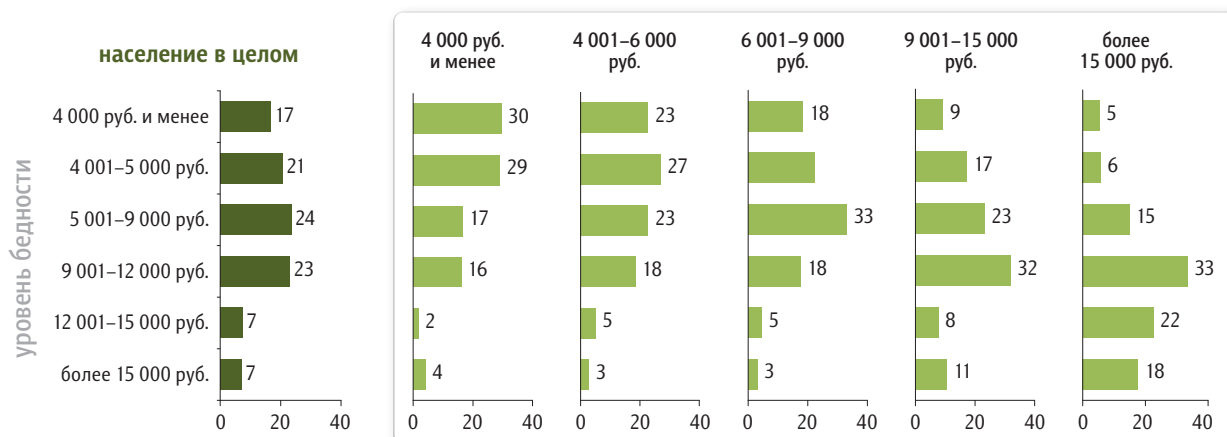
данные в % от всех опрошенных



## По Вашему мнению, меньше какой суммы в месяц должен получать человек, чтобы считаться бедным там, где Вы живете?

данные в % от групп

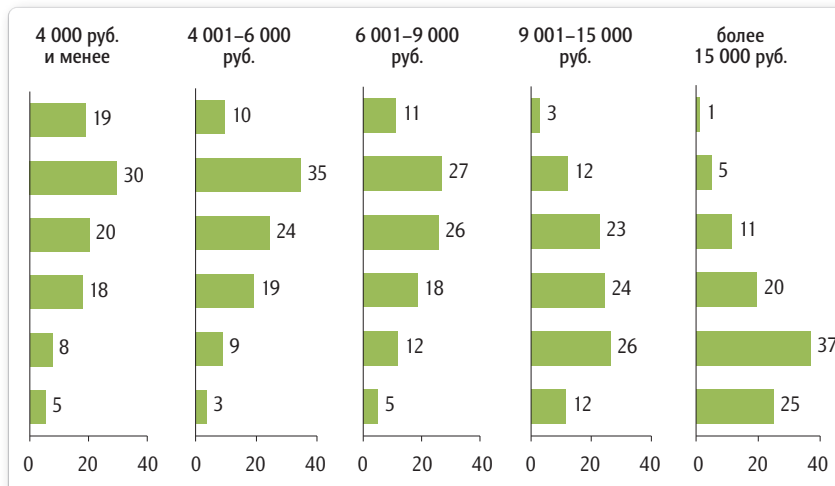
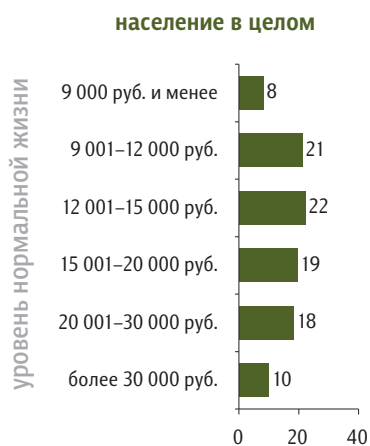
группы по личному доходу в феврале 2010 г.



### Как Вы считаете, какой суммы на одного человека в месяц достаточно для того, чтобы жить нормально там, где Вы живете?

данные в % от групп

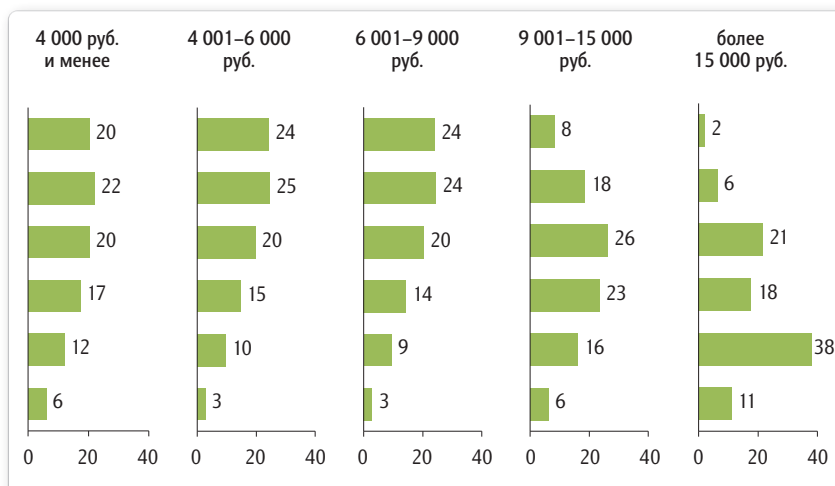
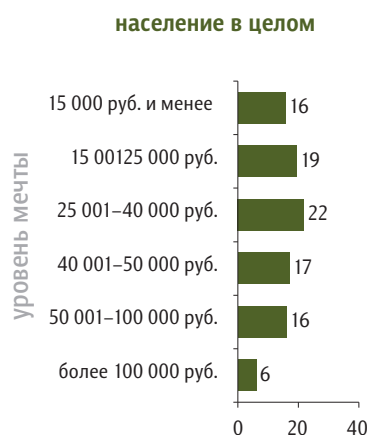
группы по личному доходу в феврале 2010 г.



### А какая примерно сумма в месяц нужна Вам лично, чтобы иметь все, о чем Вы мечтаете и жить, ни в чем себе не отказывая?

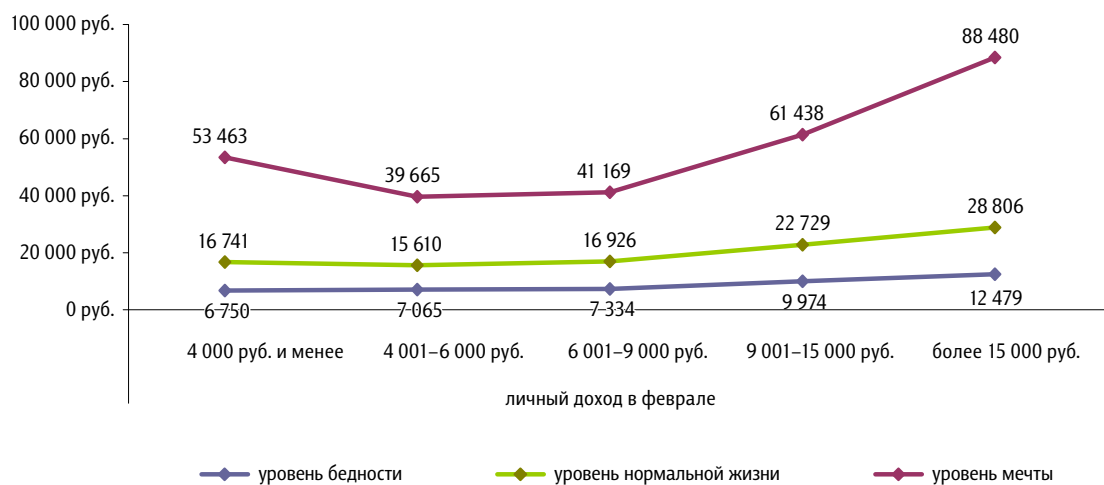
данные в % от групп

группы по личному доходу в феврале 2010 г.



### Уровни жизни в денежном эквиваленте: среднее значение

данные в рублях



### Уровни жизни: представление и факты

данные в рублях

