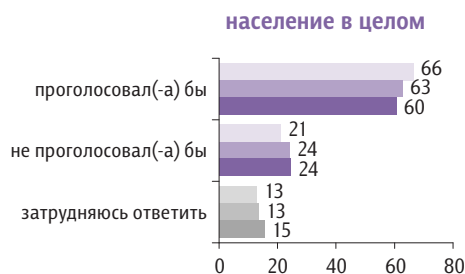


Индикатор «Электоральное поле В. Путина»

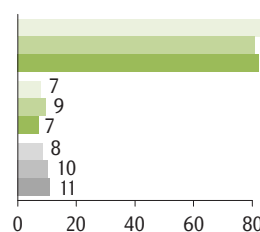
Опрос 17–18 апреля. 100 населенных пунктов, 44 субъекта РФ, 2000 респондентов.

Если бы президентские выборы состоялись в ближайшее воскресенье, то Вы бы проголосовали или не проголосовали за В. Путина?

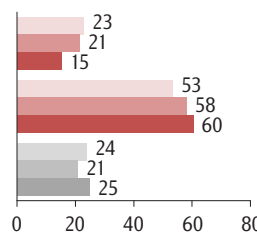
данные в % от групп



лояльные*
к Д. Медведеву
и/или В. Путину
(68% респондентов)



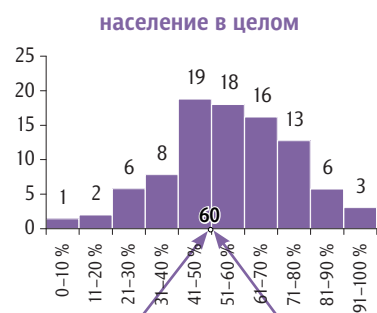
все, кроме лояльных**
к Д. Медведеву
и/или В. Путину
(32% респондентов)



6 декабря 2009
21 февраля 2010
18 апреля 2010

Как Вы думаете, если бы опросили всех взрослых жителей России, то сколько процентов из них сказали бы, что проголосуют за В. Путина?

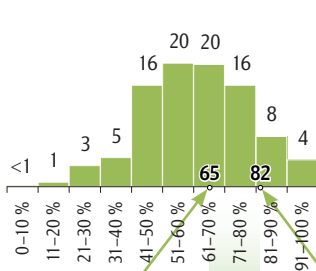
данные в % от групп



опрошенные полагают, что в среднем **60%** населения проголосуют за В. Путина

60% всех опрошенных ответили, что они лично проголосовали бы за В. Путина

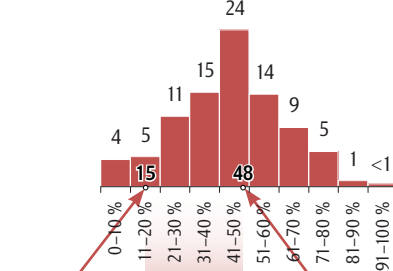
лояльные*
к Д. Медведеву
и/или В. Путину
(68% респондентов)



респонденты этой группы полагают, что в среднем **65%** населения проголосуют за В. Путина

82% респондентов этой группы ответили, что они лично проголосовали бы за В. Путина

все, кроме лояльных**
к Д. Медведеву
и/или В. Путину
(32% респондентов)



15% респондентов этой группы ответили, что они лично проголосовали бы за В. Путина

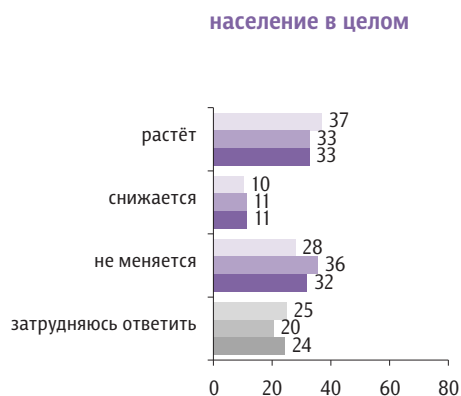
респонденты этой группы полагают, что в среднем **48%** населения проголосуют за В. Путина

* Лояльные к Д. Медведеву и/или В. Путину, – те, кто доверяет Д. Медведеву и/или В. Путину.

** Все, кроме лояльных к Д. Медведеву и/или В. Путину, – те, кто отчасти доверяет Д. Медведеву, отчасти нет, кто отчасти доверяет В. Путину, отчасти нет, и те, кто не доверяет ни Д. Медведеву, ни В. Путину, а также затруднившиеся ответить на вопросы о доверии президенту и главе правительства.

По Вашему мнению, в последнее время процент людей, которые при опросе ответили бы, что проголосуют за В. Путина, растёт или снижается?

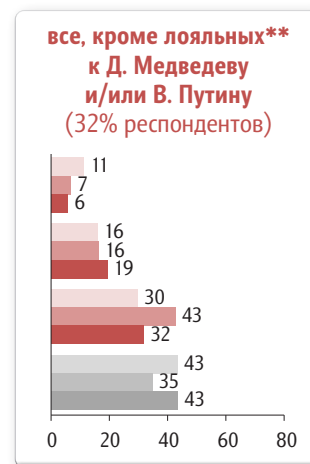
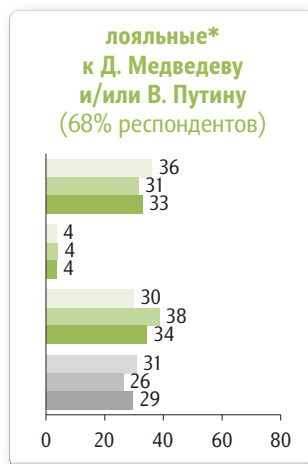
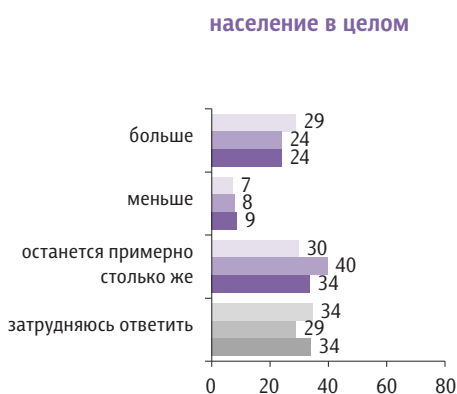
данные в % от групп



6 декабря 2009
21 февраля 2010
18 апреля 2010

Как Вы думаете, через несколько месяцев людей, которые при опросе ответили бы, что проголосуют за В. Путина, станет больше или меньше, чем сегодня?

данные в % от групп



6 декабря 2009
21 февраля 2010
18 апреля 2010

* Лояльные к Д. Медведеву и/или В. Путину, – те, кто доверяет Д. Медведеву и/или В. Путину.

** Все, кроме лояльных к Д. Медведеву и/или В. Путину, – те, кто отчасти доверяет Д. Медведеву, отчасти нет, кто отчасти доверяет В. Путину, отчасти нет, и те, кто не доверяет ни Д. Медведеву, ни В. Путину, а также затруднившиеся ответить на вопросы о доверии президенту и главе правительства.

Лояльные первым лицам государства: динамика

данные в % от всех опрошенных

