

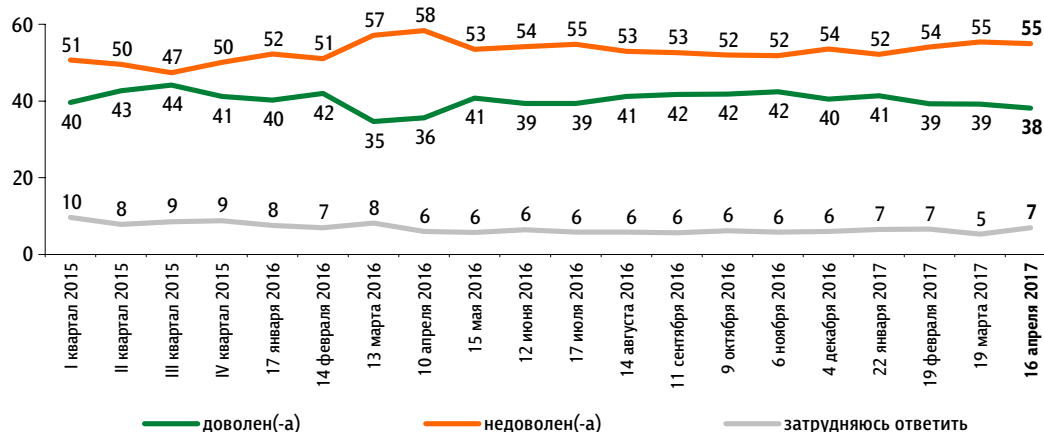
# Проблемы региона

Опрос «ФОМнибус» 15–16 апреля. 104 населенных пункта, 53 субъекта РФ, 1500 респондентов.

ФАКТОРЫ ФОРМИРОВАНИЯ ОБЩЕСТВЕННОГО МНЕНИЯ

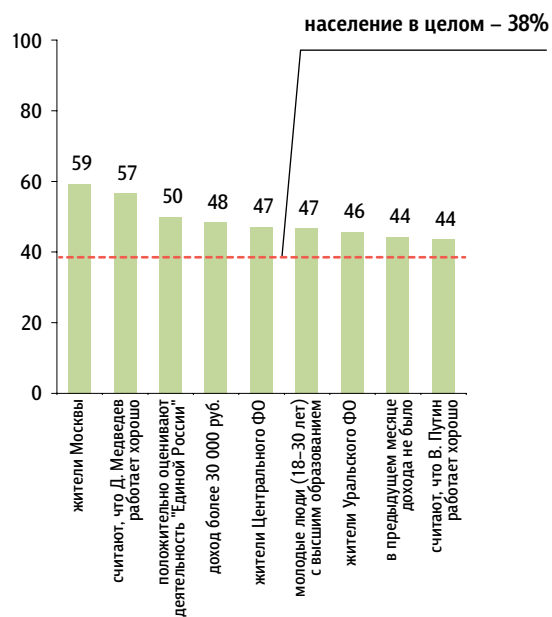
## Если говорить в целом, Вы довольны или недовольны положением дел в вашем регионе?

данные в % от всех опрошенных



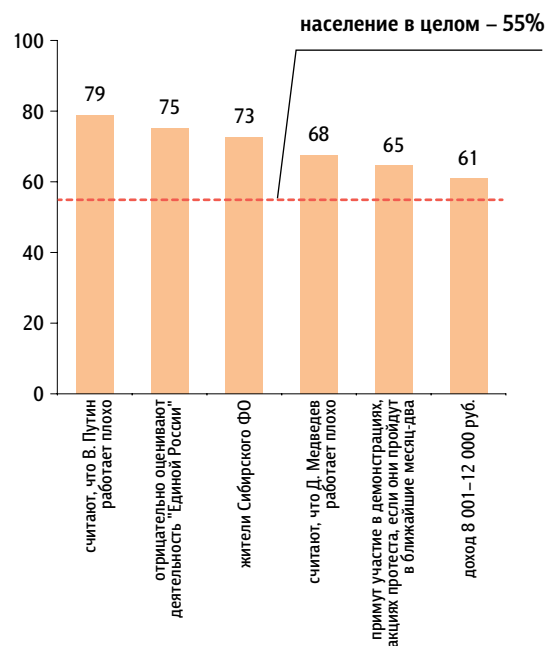
## Чаще **довольны** положением дел в регионе

данные в % от групп



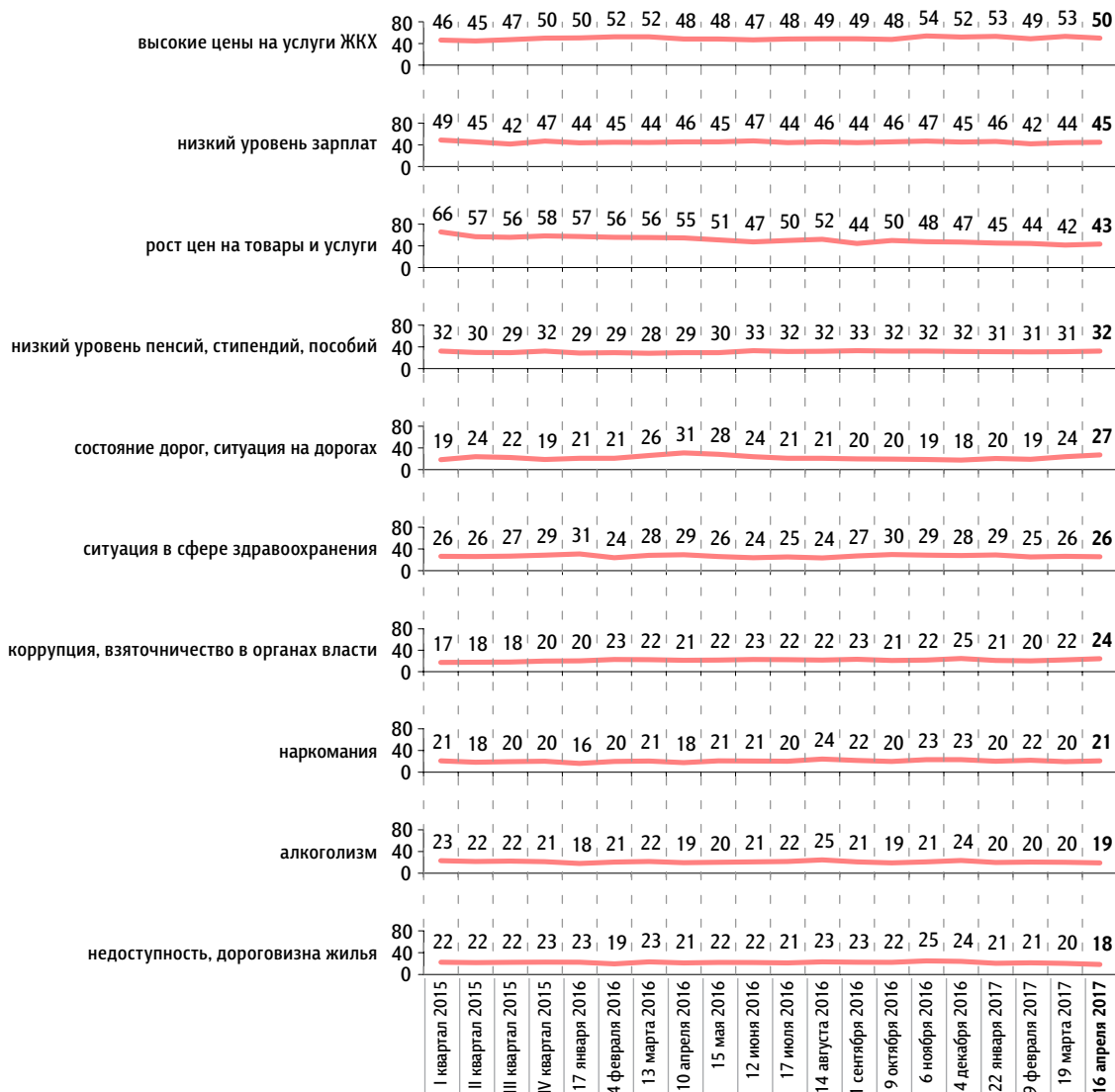
## Чаще **недовольны** положением дел в регионе

данные в % от групп



### Какие социальные и экономические проблемы вашего региона в последнее время волнуют Вас больше всего? (Карточка, не более пяти ответов.)

данные в % от всех опрошенных



качество социального обеспечения, социальной защиты населения	16	16	16	17	19	19	17	16	16	19	20	19	16	17	18	20	19	19	21	18
ситуация с занятостью населения, с безработицей	21	23	19	20	22	20	21	21	17	15	19	18	15	18	18	17	16	18	18	18
неудовлетворительное состояние жилищно-коммунального хозяйства	11	13	15	14	17	16	17	16	15	16	15	17	16	18	18	17	18	15	17	15
коррупция, взяточничество в правоохранительных органах, в судебной системе	9	10	10	11	9	11	12	12	11	12	13	13	14	11	11	15	11	11	11	12
ситуация в сфере образования	9	9	9	9	11	10	9	11	10	9	10	10	11	11	11	9	11	8	10	9
положение дел в сельском хозяйстве	15	14	11	11	11	11	11	11	11	10	12	10	11	9	9	8	10	10	9	9
преступность	8	7	8	8	6	8	8	9	8	8	8	8	8	7	7	7	6	7	7	9
экологическая ситуация, состояние окружающей среды	7	6	7	6	6	7	6	8	6	6	6	6	6	6	7	6	7	6	8	7
положение дел в сфере промышленного производства	8	8	7	8	9	7	7	6	5	6	5	5	6	5	6	5	6	6	5	5
ситуация с приезжими, мигрантами, конфликты на межнациональной почве	6	5	5	4	5	4	6	5	5	4	4	5	5	5	4	4	4	4	3	4
другие	1	1	2	2	1	1	1	2	2	1	2	2	1	1	1	1	3	2	2	2
нет таких проблем	1	1	2	1	2	2	1	1	1	2	1	1	2	1	1	1	2	2	2	1
затрудняюсь ответить	1	2	2	2	1	1	1	1	1	1	1	1	1	2	1	1	1	2	1	1