

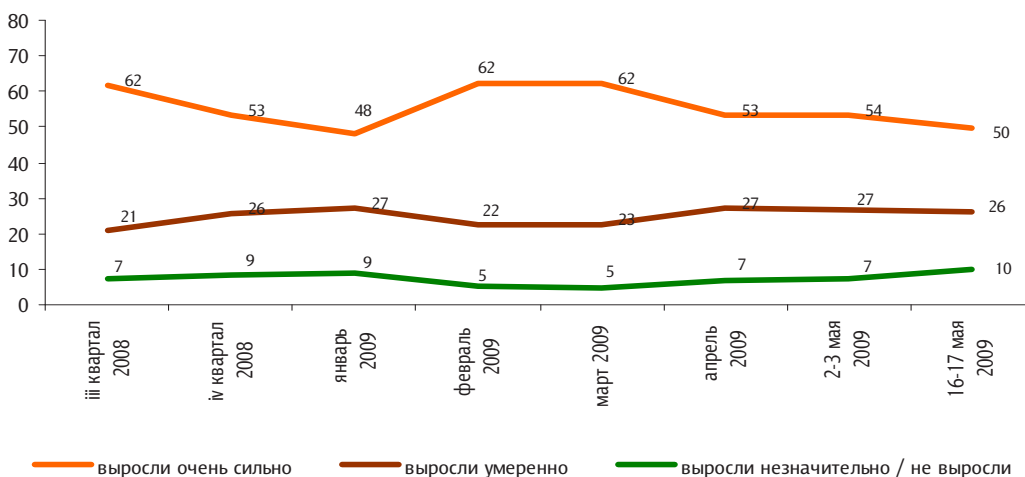
Экономическая ситуация

Динамика цен: мнения россиян

Опрос 16–17 мая. 100 населенных пунктов,
44 субъекта РФ, 2000 респондентов

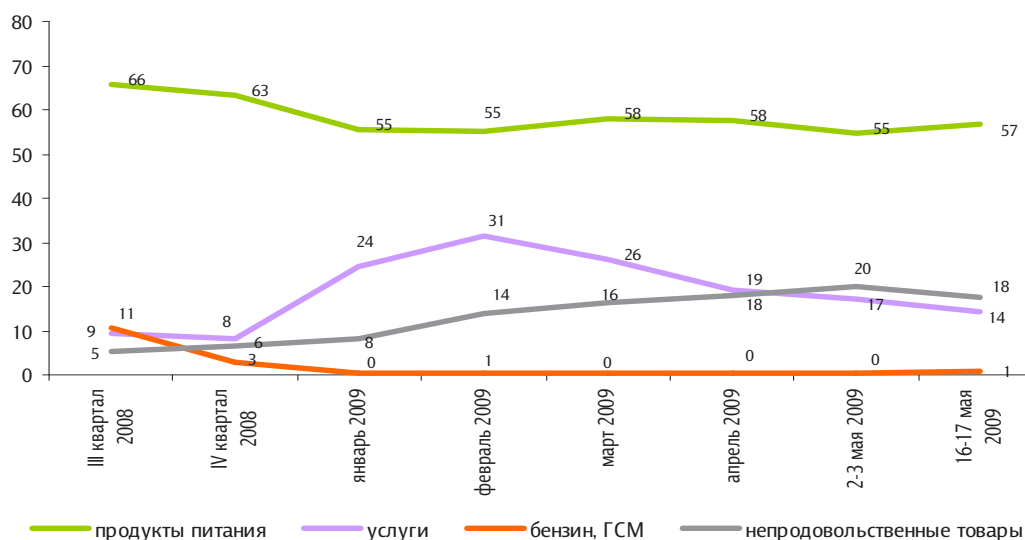
В вашем городе (селе) за последний месяц цены на основные продукты питания, товары и услуги в целом выросли или не выросли? И если выросли, то очень сильно, умеренно или незначительно?

данные в % от всех опрошенных



На какие товары, продукты и услуги цены выросли наиболее сильно? (Открытый вопрос.)

данные в % от всех опрошенных



На какие товары, продукты и услуги цены выросли наиболее сильно? (Открытый вопрос.)

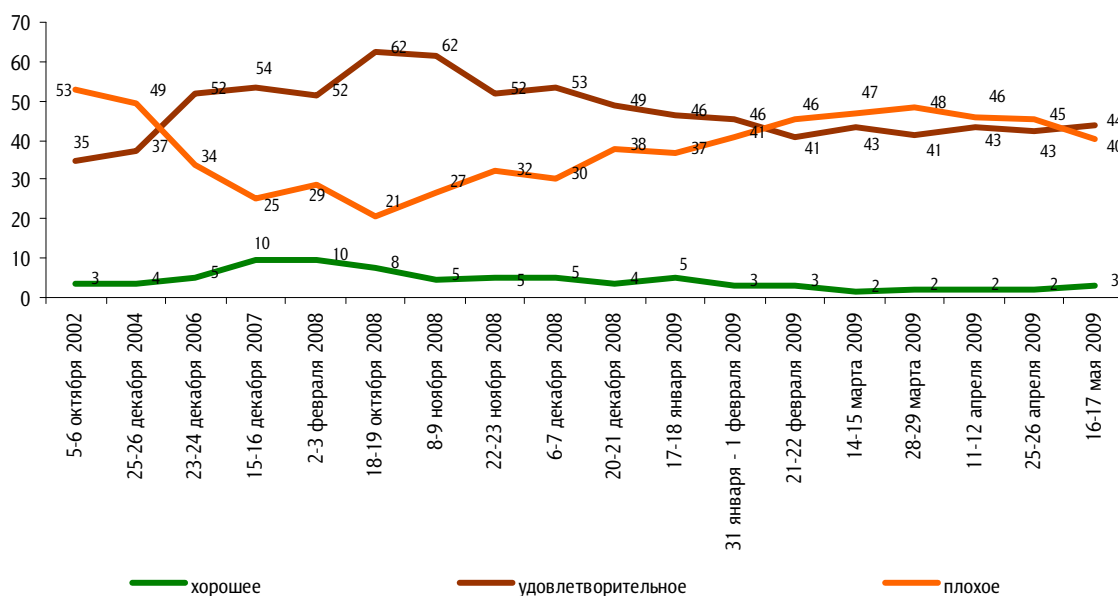
	iii квартал 2008	iv квартал 2008	январь 2009	февраль 2009	март 2009	апрель 2009	2-3 мая 2009	16-17 мая 2009
продукты питания	66	63	55	55	58	58	55	57
хлебобулочные изделия	35	22	14	14	14	13	12	15
хлеб, хлебобулочные изделия	33	21	13	13	13	12	11	14
мука	3	2	1	2	2	2	2	1
молочные продукты	37	33	26	25	25	24	23	24
молоко	18	15	12	11	11	10	10	11
сливочное масло	11	8	6	5	6	5	4	5
сыр	3	3	2	2	3	3	3	3
молочные продукты в целом	14	14	11	10	10	10	10	9
мясо, птица	31	38	32	32	32	34	31	33
мясо	20	25	21	21	21	21	19	22
колбаса	6	8	6	8	8	9	9	8
яйца	3	6	5	3	3	5	4	4
мясные продукты в целом	6	7	7	7	7	8	6	6
бакалея	20	12	17	22	24	21	17	19
крупы	9	6	5	6	6	7	6	6
сахар	7	3	12	18	19	15	11	12
растительное масло	8	4	2	2	1	1	1	1
макаронные изделия	2	1	1	1	2	1	2	2
чай					2	2	2	2
овощи, фрукты	7	7	7	7	11	11	11	11
овощи	6	5	4	4	6	6	7	7
фрукты	4	4	5	6	8	8	9	8
рыба	3	5	6	7	8	7	8	8
конфеты, кондитерские изделия	1	3	2	3	3	3	4	3
другие продукты (детское питание, консервы, спиртные напитки и др.)	2	2	2	3	4	2	3	3
услуги	9	8	24	31	26	19	17	14
услуги ЖКХ в целом	6	6	17	25	21	14	12	9
газ	1	1	6	6	5	5	4	5
электричество	1	1	7	8	6	5	3	5
вода	0	0	0	1	1	1	0	1
общественный транспорт	3	2	3	2	1	1	2	1
бензин, ГСМ	11	3	0	1	0	0	0	1
непродовольственные товары	5	6	8	14	16	18	20	18
одежда, обувь	1	2	1	3	3	3	3	3
лекарства	1	2	3	6	8	9	10	8
сигареты	2	1	2	3	4	4	4	5
другие непродовольственные товары (бытовая химия, спички и др.)	1	2	2	3	3	4	5	3

Оценки ситуации в экономике

Опрос 16–17 мая. 100 населенных пунктов,
44 субъекта РФ, 2000 респондентов

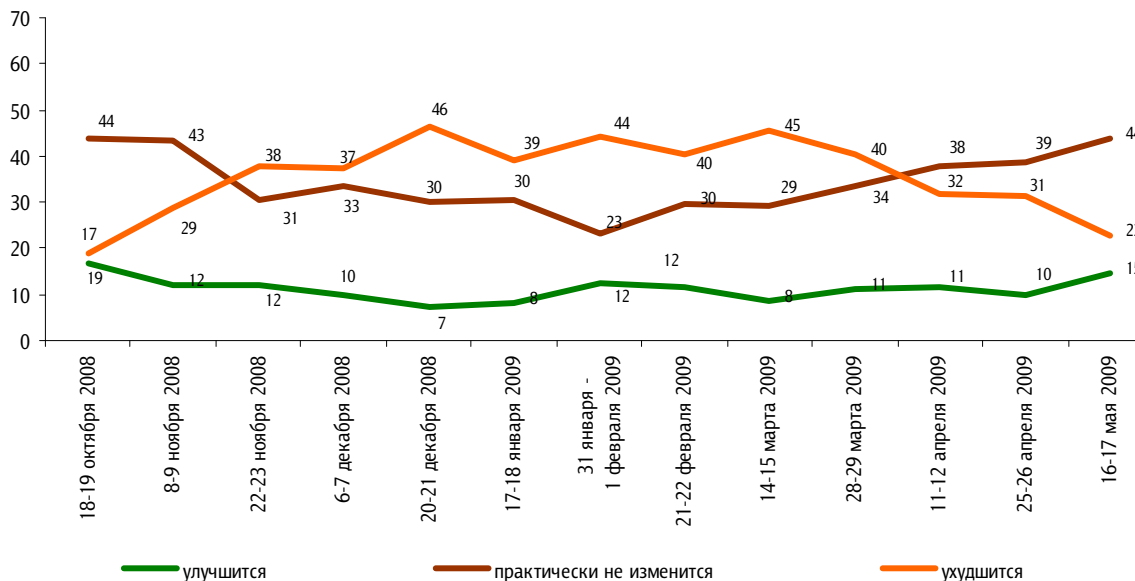
Как бы Вы оценили состояние российской экономики сегодня – как хорошее, удовлетворительное или плохое?

данные в % от всех опрошенных



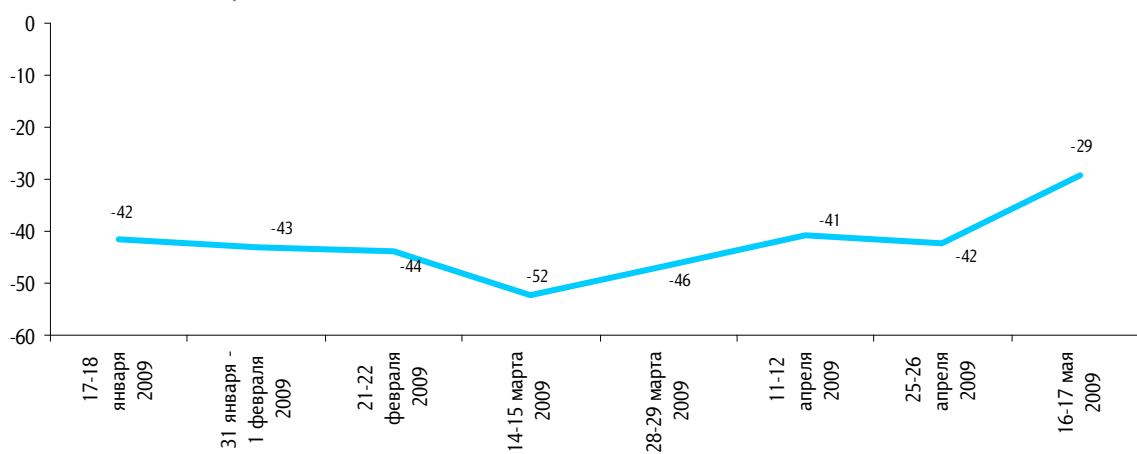
Как Вам кажется, в ближайшие несколько месяцев экономическая ситуация в нашей стране улучшится, ухудшится или практически не изменится?

данные в % от всех опрошенных



Баланс экономических настроений

данные в % от всех опрошенных



«Баланс экономических настроений» вычисляется на основании ответов на два вопроса:

«Как бы Вы оценили состояние российской экономики сегодня – как хорошее, удовлетворительное или плохое?» и «Как Вам кажется, в ближайшие несколько месяцев экономическая ситуация в нашей стране улучшится, ухудшится или практически не изменится?»

По результатам формируются три группы респондентов: «оптимисты», «пессимисты» и «нейтральные».

«**Оптимисты**» – это те, кто считает, что в ближайшие месяцы состояние российской экономики улучшится или будет таким же хорошим, как сегодня.

«**Пессимисты**» – те, кто считает, что через год состояние российской экономики ухудшится или будет таким же плохим, как сегодня.

К «**нейтральным**» мы отнесли тех респондентов, которые называют состояние российской экономики удовлетворительным и полагают, что в ближайшие месяцы оно не изменится, или затрудняются сказать об изменениях.

Более наглядно принцип отнесения респондентов к группам продемонстрирован в таблице совместного распределения ответов на два вышеуказанных вопроса (данные в % от всех опрошенных).

	все опрошенные	Как бы Вы оценили состояние российской экономики сегодня - как хорошее, удовлетворительное или плохое?			
		хорошее	удовлетворительное	плохое	затрудняюсь ответить
Доли групп	100	3	44	40	13
Как Вам кажется, в ближайшие несколько месяцев экономическая ситуация в нашей стране улучшится, ухудшится или практически не изменится?					
улучшится	15	1	9	3	1
практически не изменится	44	1	23	17	3
ухудшится	23	0	6	15	2
затрудняюсь ответить	19	1	6	5	7

Сочетания ответов, приходящиеся на красные ячейки таблицы, принадлежат оптимистам, на голубые – «пессимистам», оранжевые – «нейтральным». Иначе говоря, сумма цифр в красных ячейках соответствует доле «оптимистов» в выборке в целом, а сумма цифр в голубых ячейках – доле «пессимистов».

Финальный показатель – индикатор «баланс экономических настроений» – есть разность между долями «оптимистов» (16% среди опрошенных) и «пессимистов» (45% среди опрошенных) без учета «нейтральных» (32% среди опрошенных).