

# Работающие россияне в ситуации кризиса

## Воздействие кризиса на работающих

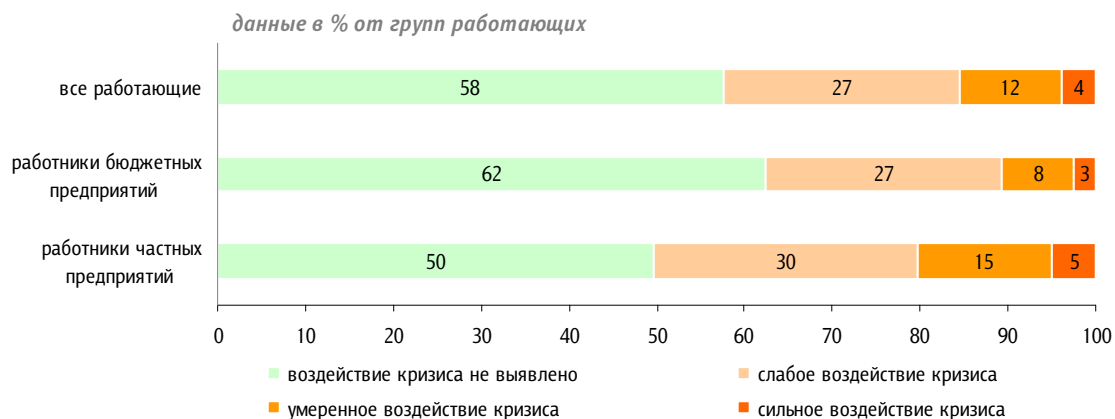
Опрос 16–17 мая. 100 населенных пунктов,  
44 субъекта РФ, 2000 респондентов

### Влияние кризиса на работающих: распределение по силе воздействия

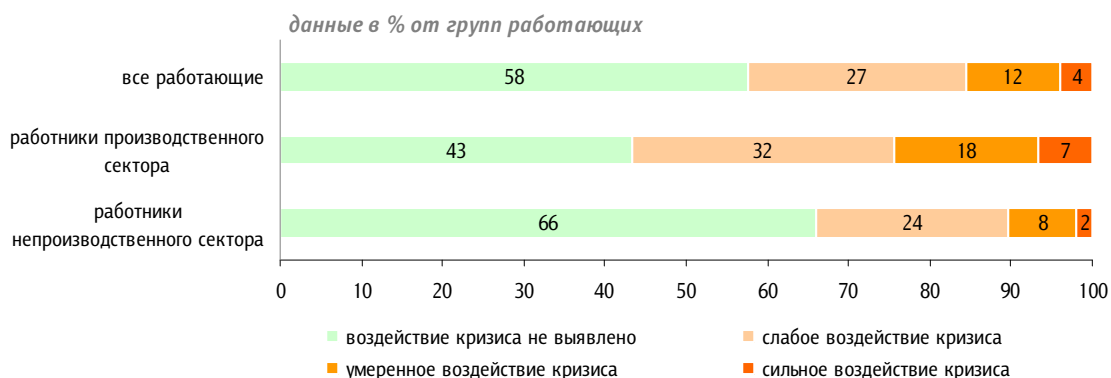
данные в % от работающих



### Воздействие кризиса на работающих: распределение по типу предприятий



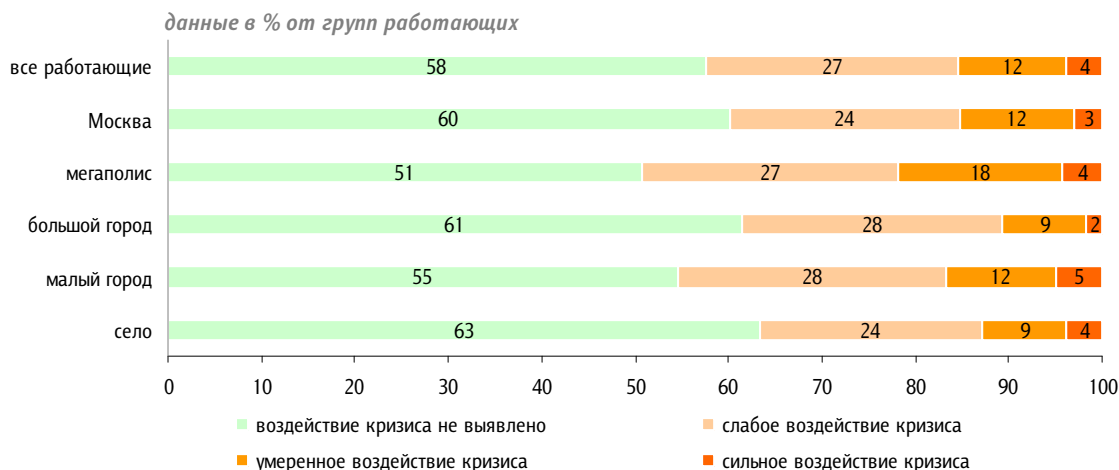
### Воздействие кризиса на работающих: распределение по секторам экономики



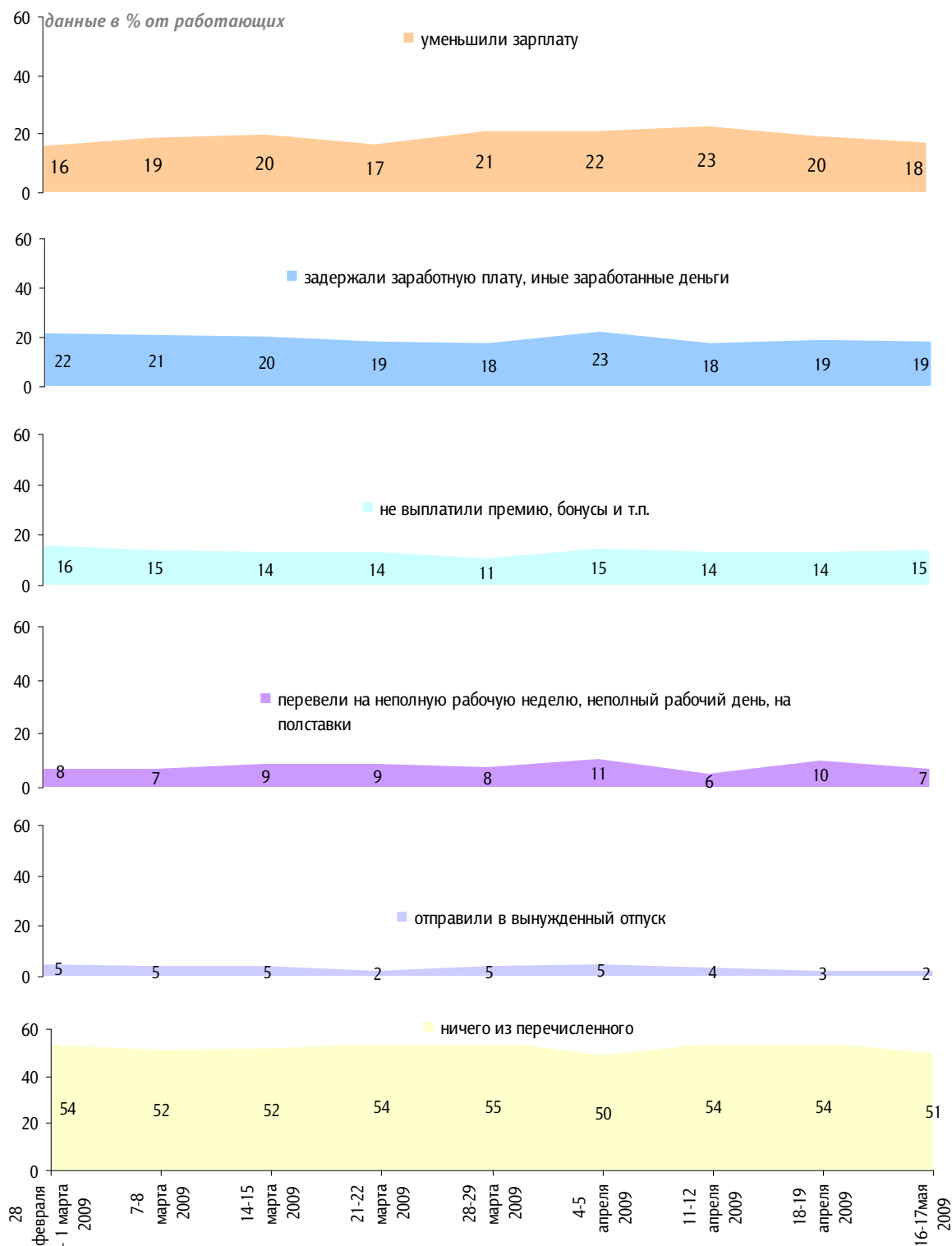
**Производственный сектор:** промышленность; добывающие отрасли; сельское хозяйство; строительство.

**Непроизводственный сектор:** здравоохранение; образование и наука; торговля и общественное питание; транспорт, связь; жилищно-коммунальное хозяйство и бытовые услуги; государственное и муниципальное управление; военная служба и правоохранительные органы; юридические, банковские и финансовые услуги; спорт, туризм, сфера развлечений.

### Воздействие кризиса на работающих: распределение по типу населенного пункта



Скажите, пожалуйста, какие отрицательные события, связанные с работой, происходили лично с Вами за последний месяц? (Карточка, любое число ответов.)



# Работники о действиях руководства предприятий в ситуации кризиса

Опрос 16–17 мая. 100 населенных пунктов,  
44 субъекта РФ, 2000 респондентов

Как Вам кажется, экономический кризис сказался или не сказался на предприятии (организации), где Вы работаете? И если сказался, то значительно или незначительно?

данные в % от наемных работников

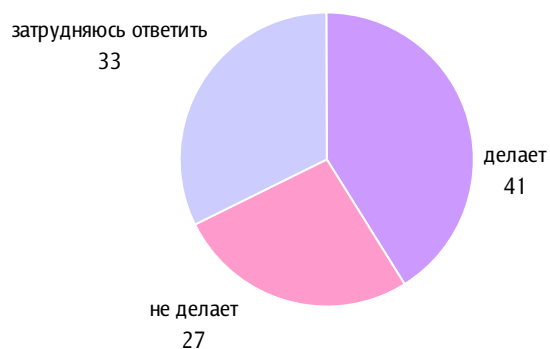


данные в % от групп

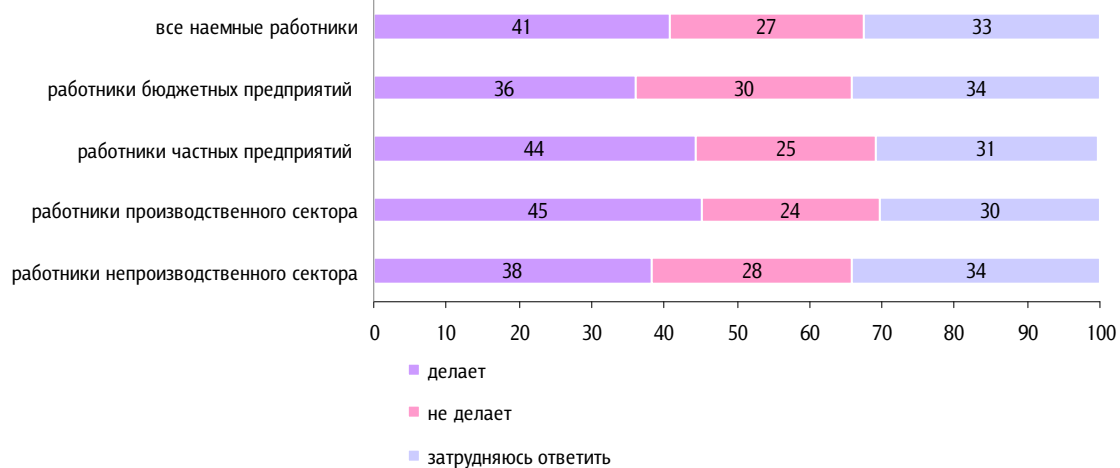


Как Вам кажется, руководство Вашего предприятия (организации) что-нибудь делает или ничего не делает для того, чтобы справиться с воздействием экономического кризиса на предприятии?

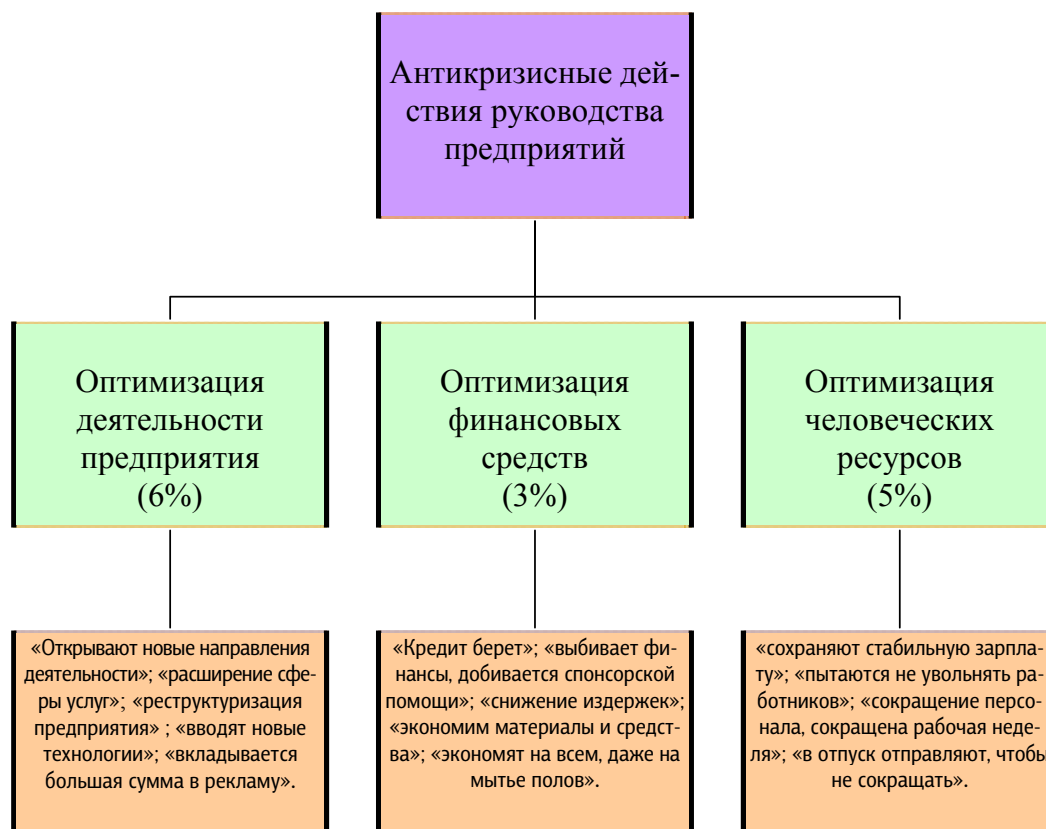
данные в % от наемных работников



данные в % от групп



Скажите, пожалуйста, что именно делает руководство вашего предприятия (организации) для того, чтобы справиться с воздействием кризиса на предприятие? (Открытый вопрос)



Скажите, пожалуйста, Вы одобряете или не одобряете действия руководства Вашего предприятия (организации) в условиях экономического кризиса?

данные в % от наемных работников

