

# Политические индикаторы

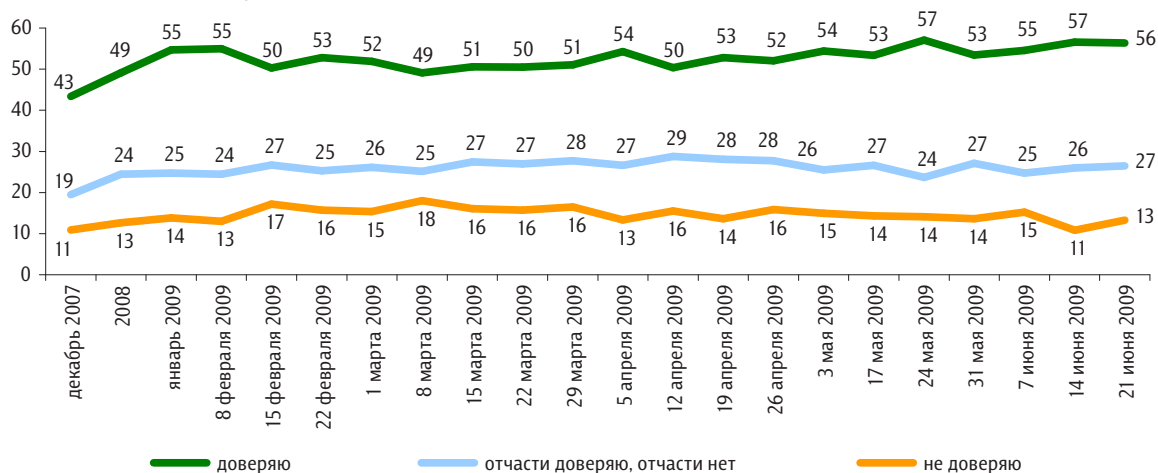


## Д. Медведев

Опрос 20–21 июня. 100 населенных пунктов,  
44 субъекта РФ, 2000 респондентов

Скажите, пожалуйста, Вы доверяете или не доверяете президенту РФ Д. Медведеву?  
(Карточка, один ответ.)

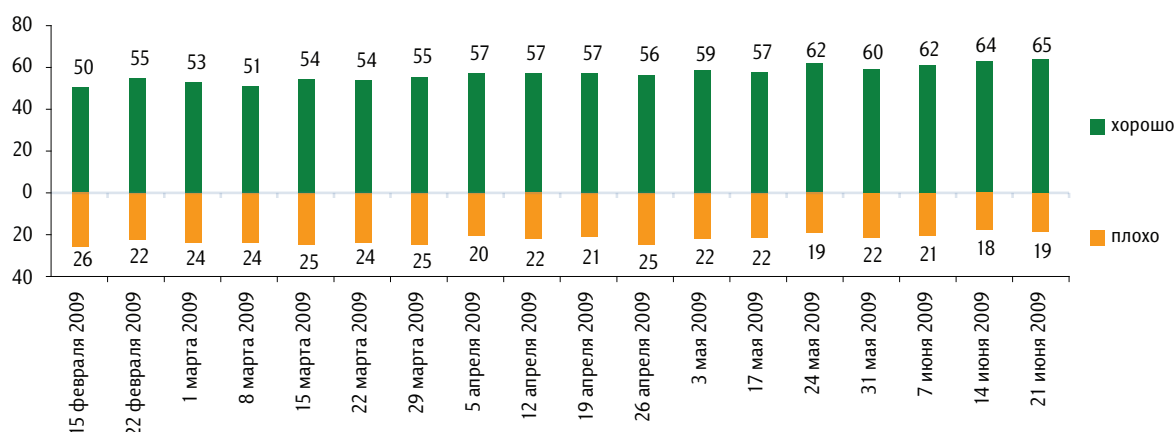
данные в % от всех опрошенных

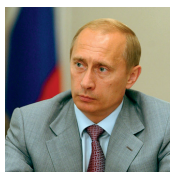


\* С 22 декабря 2007 г. по 24 февраля 2008 г. вопрос задавался в следующей формулировке: «Скажите, пожалуйста, Вы доверяете или не доверяете первому вице-премьеру правительства России Дмитрию Медведеву?»; с 8 марта по 27 апреля 2008 г.: «Скажите, пожалуйста, Вы доверяете или не доверяете Дмитрию Медведеву?»

Как, по Вашему мнению, Д. Медведев справляется с проблемами, стоящими сегодня перед страной, – хорошо или плохо?

данные в % от всех опрошенных





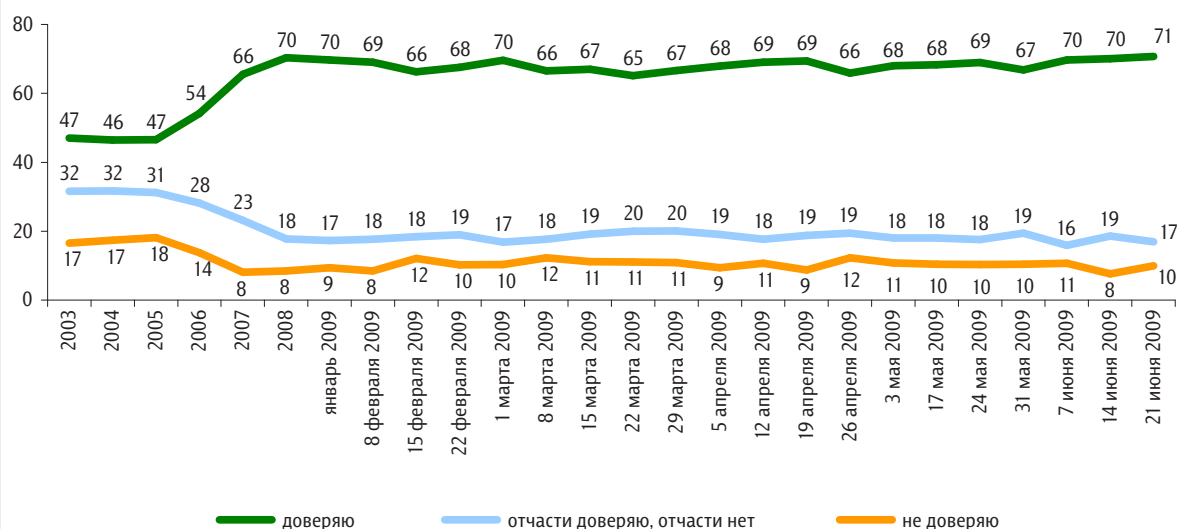
## В. Путин

Опрос 20–21 июня. 100 населенных пунктов,  
44 субъекта РФ, 2000 респондентов

Скажите, пожалуйста, Вы доверяете или не доверяете главе правительства РФ В. Путину?\*

(Карточка, один ответ.)

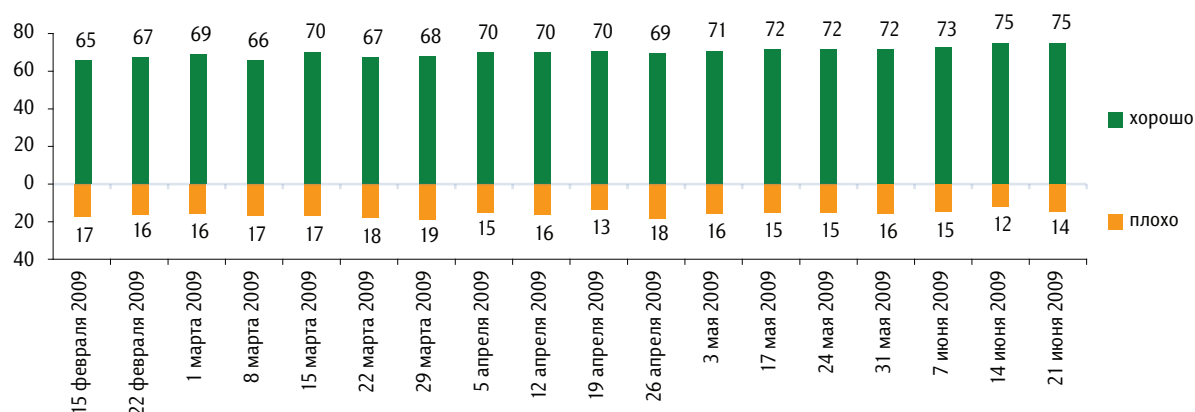
данные в % от всех опрошенных



\* До 24 февраля 2008 г. вопрос задавался в следующей формулировке: "Скажите, пожалуйста, Вы доверяете или не доверяете президенту Российской Федерации Владимиру Путину?"; с 8 марта по 27 апреля 2008 г.: "Скажите, пожалуйста, Вы доверяете или не доверяете Владимиру Путину?"

Как, по Вашему мнению, В. Путин справляется с проблемами, стоящими сегодня перед страной, – хорошо или плохо?

данные в % от всех опрошенных



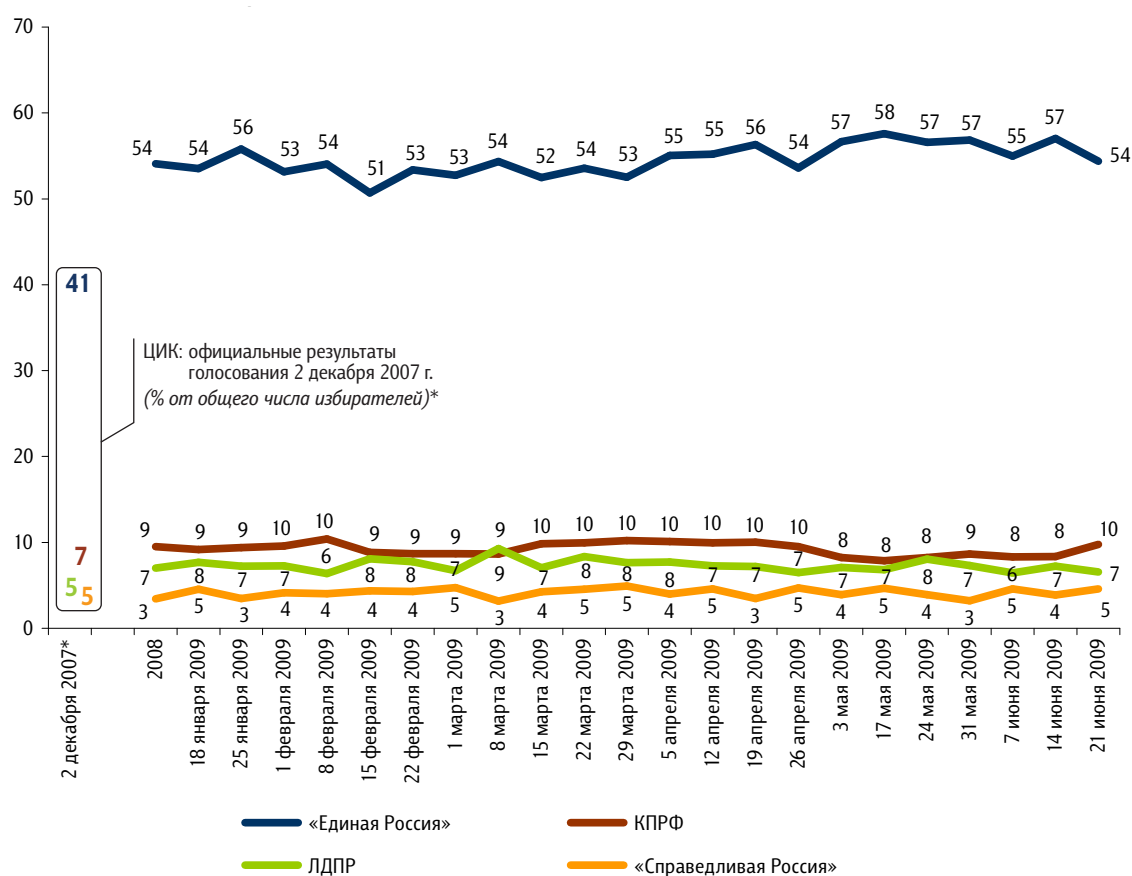


# Партии

Опрос 20–21 июня. 100 населенных пунктов,  
44 субъекта РФ, 2000 респондентов

Представьте себе, что в следующее воскресенье состоятся выборы в Государственную думу. Скажите, пожалуйста, как, за какую партию Вы бы проголосовали?  
(Карточка, один ответ.)

данные в % от всех опрошенных



\* Результаты в % от числа принявших участие в голосовании: «Единая Россия» – 64,3%; КПРФ – 11,57%; ЛДПР – 8,14%; «Справедливая Россия: Родина / Пенсионеры / Жизнь» – 7,74%