

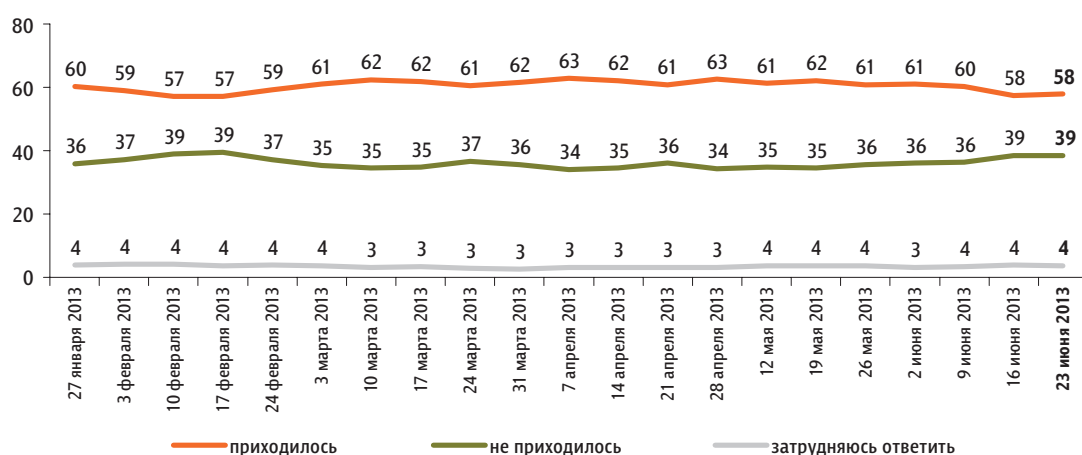
# Протестные настроения

## Недовольство властями

Опрос «ФОМнибус» 22–23 июня. 204 населенных пункта, 64 субъекта РФ, 3000 респондентов.

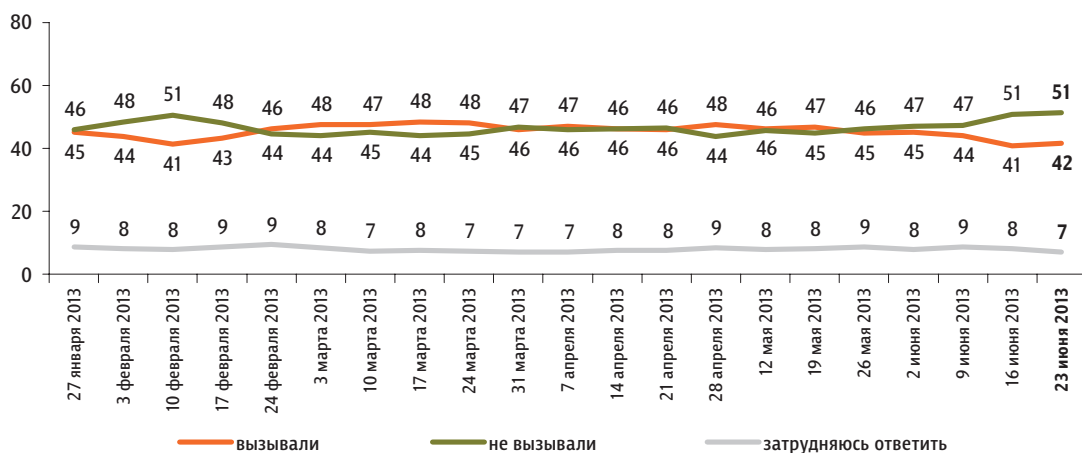
**За последний месяц Вам приходилось или не приходилось слышать от окружающих Вас людей критические высказывания в адрес российских властей?**

данные в % от всех опрошенных



**Действия российских властей за последний месяц у Вас лично вызвали недовольство, возмущение или не вызвали?**

данные в % от всех опрошенных

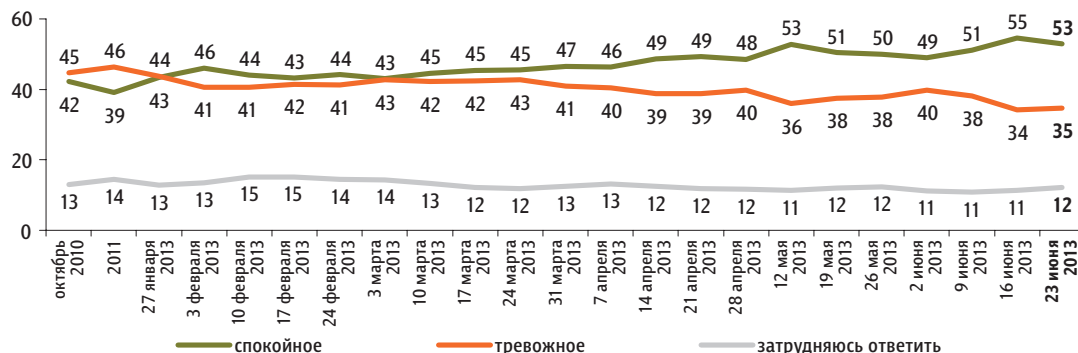


# Настроение окружающих

Опрос «ФОМнибус» 22–23 июня. 204 населенных пункта, 64 субъекта РФ, 3000 респондентов.

Какое настроение, по Вашему мнению, преобладает сегодня среди Ваших родных, друзей, коллег, знакомых – спокойное или тревожное?

данные в % от всех опрошенных



# Протестный потенциал

Опрос «ФОМнибус» 22–23 июня. 204 населенных пункта, 64 субъекта РФ, 3000 респондентов.

Если в ближайшее время там, где Вы живёте, состоится митинг, демонстрации противников нынешней власти и её сторонников, то как Вы, скорее всего, поступите? (Карточка, один ответ.)

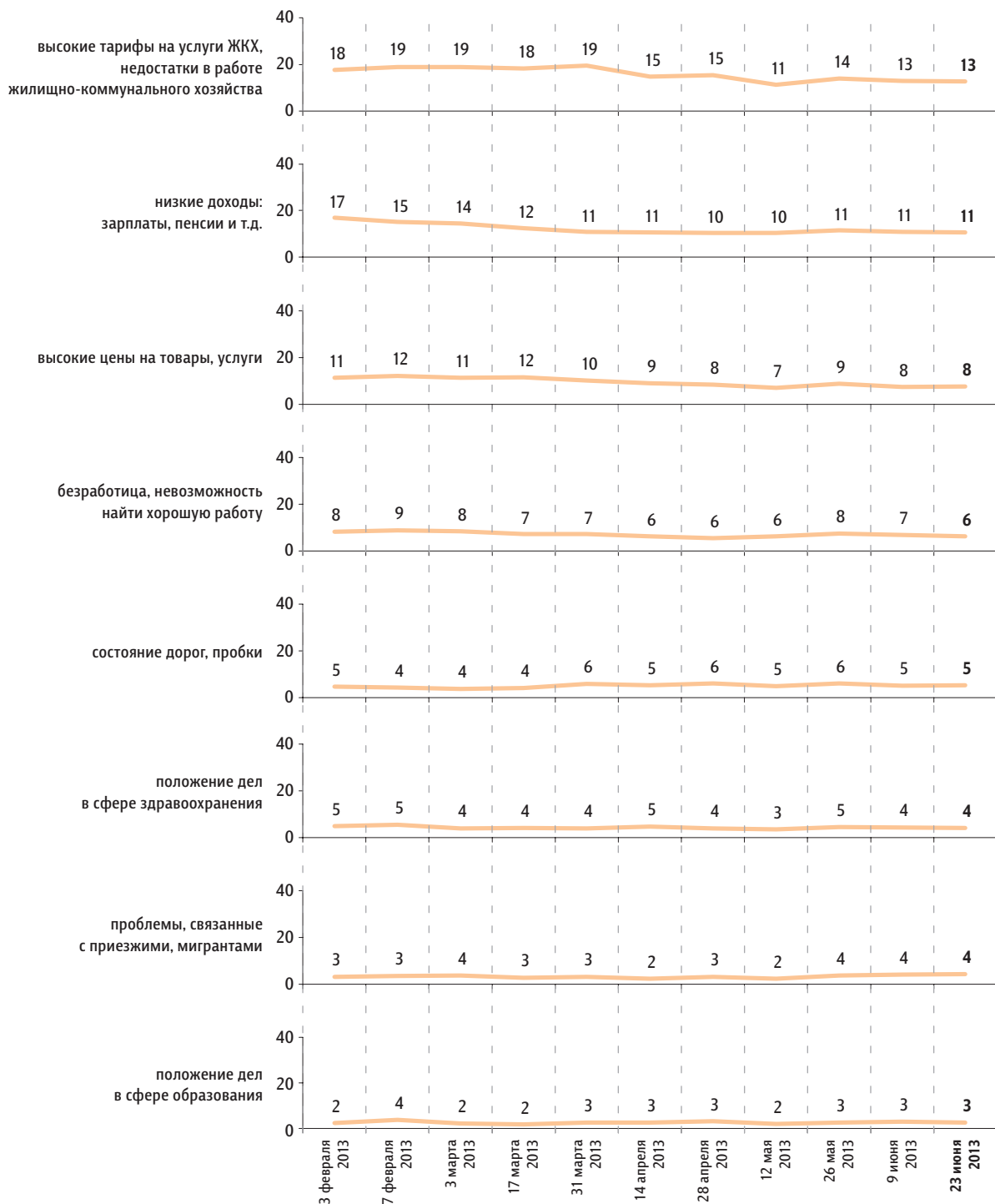
данные в % от всех опрошенных



Опрос «ФОМнибус» 22–23 июня. 100 населенных пунктов,  
43 субъекта РФ, 1500 респондентов.

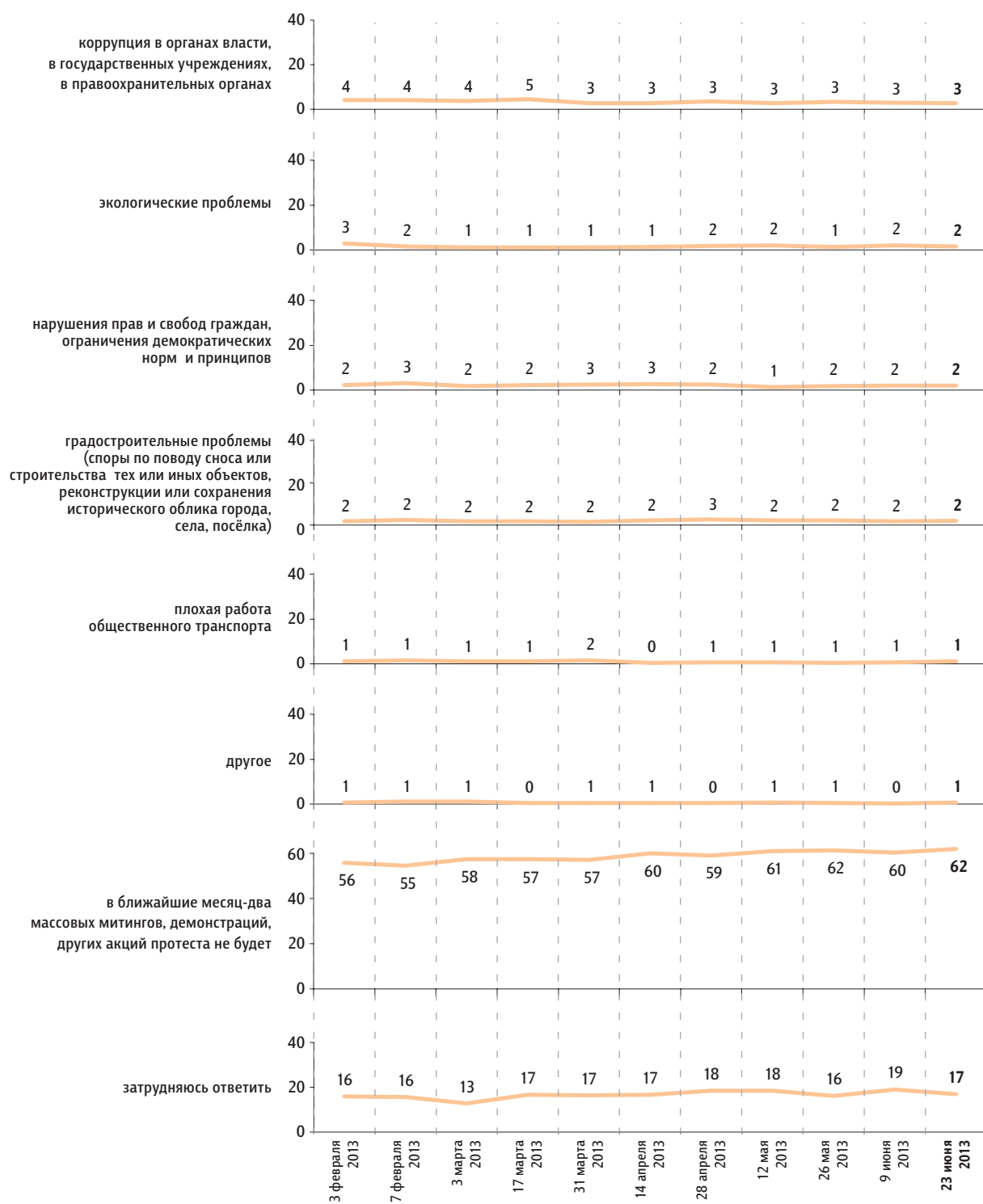
**Как Вам кажется, пройдут ли в вашем городе (посёлке, районе) в ближайшие месяц-два массовые митинги, демонстрации, другие акции протеста? И если пройдут, то с чем, с какими проблемами они, скорее всего, будут связаны? (Карточка, не более пяти ответов.)**

данные в % от всех опрошенных



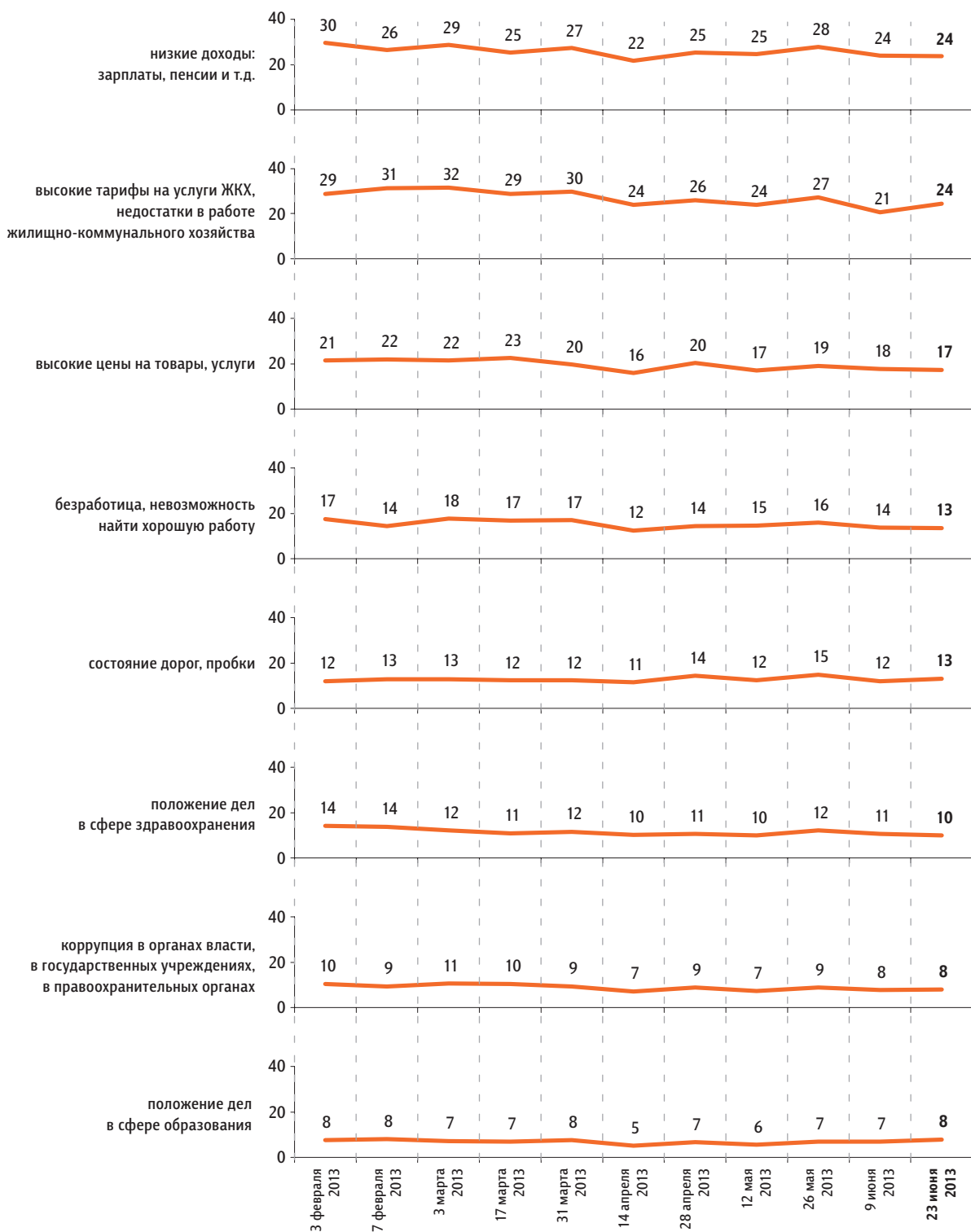
Как Вам кажется, пройдут ли в вашем городе (посёлке, районе) в ближайшие месяц-два массовые митинги, демонстрации, другие акции протеста? И если пройдут, то с чем, с какими проблемами они, скорее всего, будут связаны? (Карточка, не более пяти ответов.)

данные в % от всех опрошенных



Если бы в вашем городе (посёлке, районе) в ближайшие месяц-два состоялись митинги, демонстрации, другие акции протеста, связанные с перечисленными проблемами, то Вы бы приняли или не приняли в них участие? И если приняли бы участие, то в связи с какими проблемами? (Карточка, не более пяти ответов.)

данные в % от всех опрошенных



Если бы в вашем городе (посёлке, районе) в ближайшие месяц-два состоялись митинги, демонстрации, другие акции протеста, связанные с перечисленными проблемами, то Вы бы приняли или не приняли в них участие? И если приняли бы участие, то в связи с какими проблемами? (Карточка, не более пяти ответов.)

данные в % от всех опрошенных

