

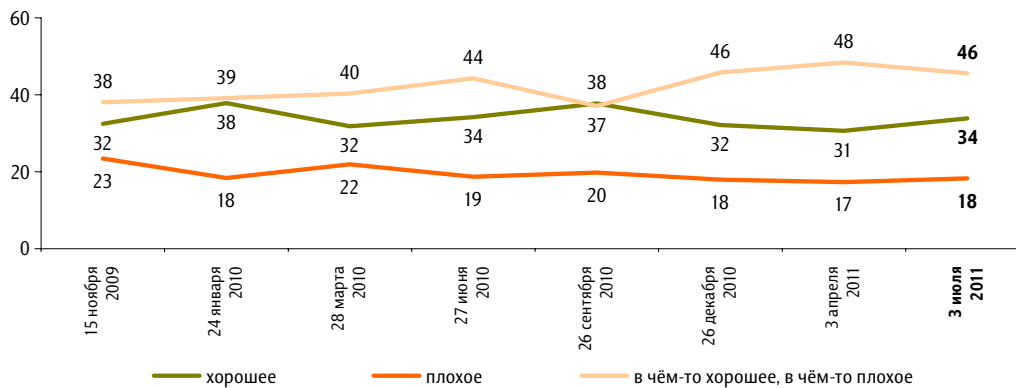
Ситуация на предприятии

Опрос «ФОМнибус» 2–3 июля. 100 населенных пунктов,
43 субъекта РФ, 1500 респондентов.

Положение предприятия: оценки

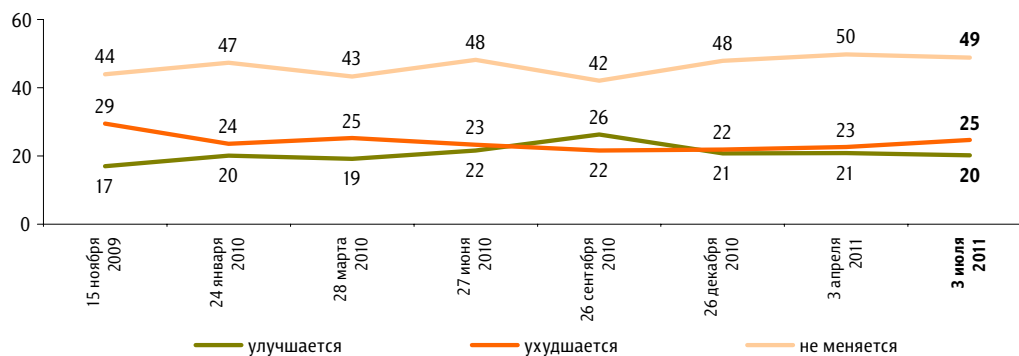
По Вашему мнению, сегодняшнее положение Вашего предприятия (организации) хорошее или плохое?

данные в % от всех работающих



Как Вам кажется, положение Вашего предприятия (организации) улучшается или ухудшается?

данные в % от всех работающих



		динамика ситуации на предприятии			
		положение улучшается	положение не меняется	положение ухудшается	затрудняюсь ответить
сегодняшнее положение предприятия	хорошее	15	15	2	1
	в чём-то хорошее, в чём-то плохое	4	29	10	3
	плохое	1	4	13	1
	затрудняюсь ответить	0	1	0	2

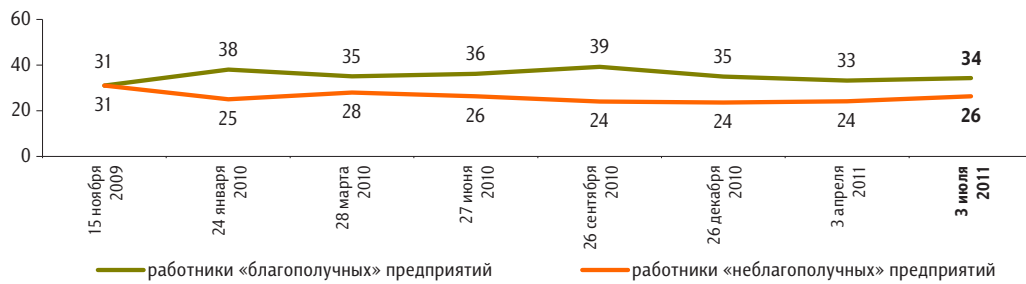
∑ = 100%

ТИПЫ РАБОТНИКОВ ПРЕДПРИЯТИЙ

Работники «благополучных» предприятий – те, кто оценивает сегодняшнее положение предприятия как «хорошее» и «в чём-то хорошее, в чём-то плохое» и считает, что ситуация на предприятии «улучшается» или «не меняется» (34%).

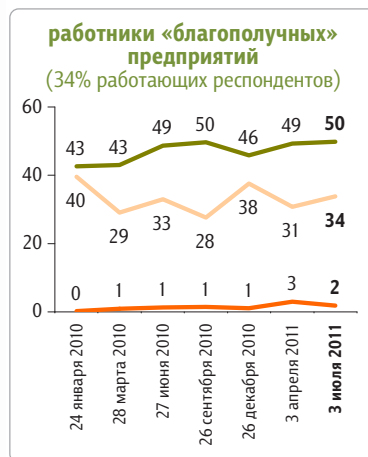
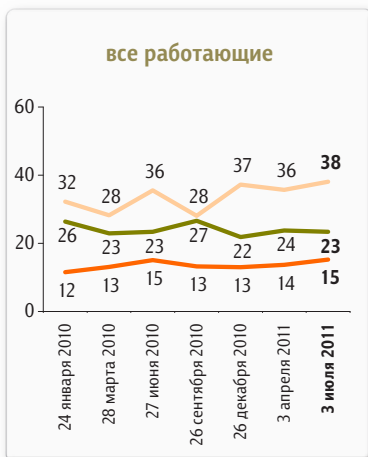
Работники «неблагополучных» предприятий – те, кто оценивает сегодняшнее положение предприятия как «плохое» и «в чём-то хорошее, в чём-то плохое» и считает, что ситуация на предприятии «ухудшается» или «не меняется» (26%).

данные в % от всех работающих



Как Вы думаете, каким будет положение Вашего предприятия (организации) через год – лучше или хуже, чем сегодня?

данные в % от групп



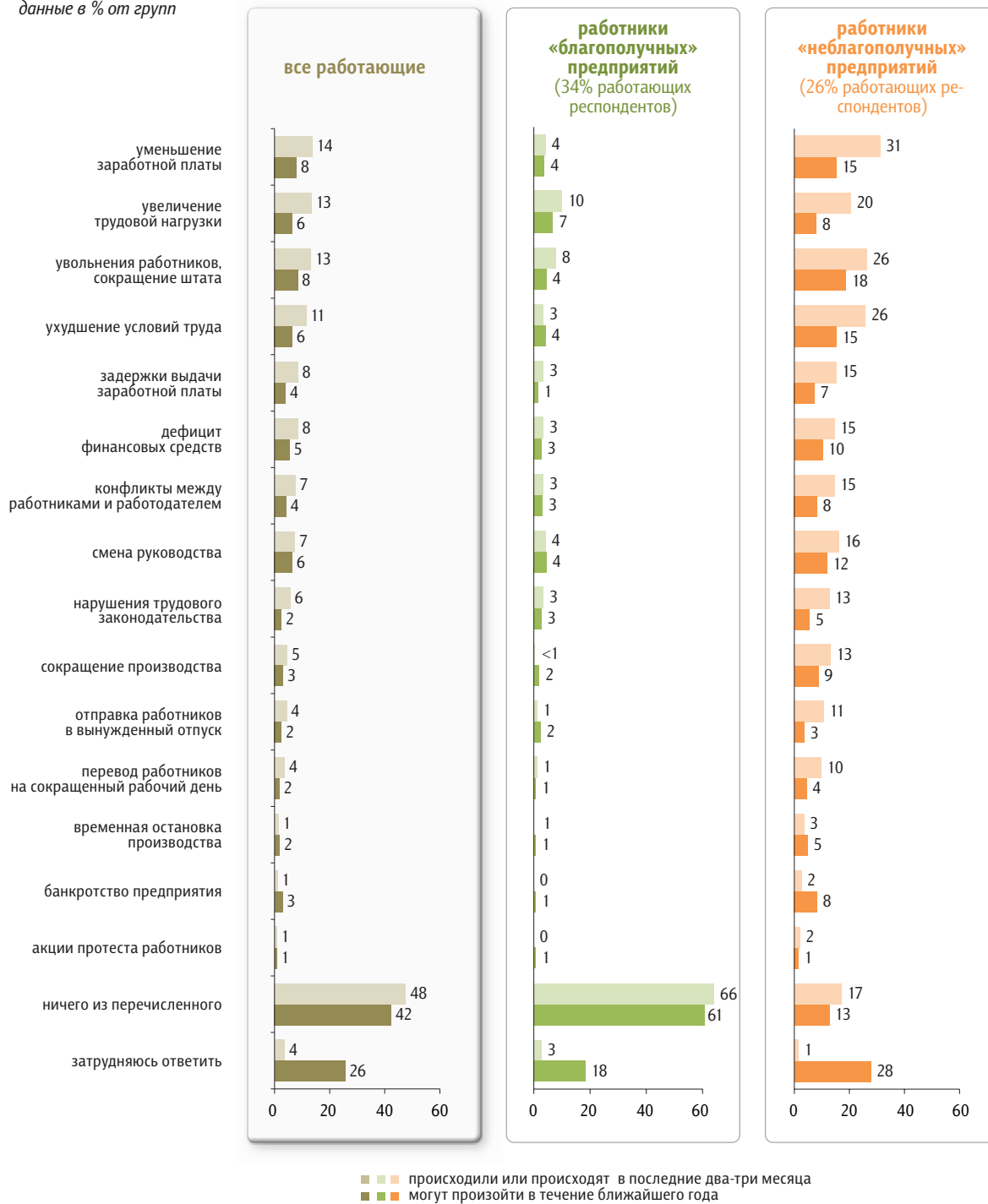
— лучше
— хуже
— останется таким же, не изменится

Ситуация на предприятии: текущие события и прогнозы на ближайший год

Какие негативные явления происходили или происходят в последние два-три месяца / могут произойти в течение ближайшего года на вашем предприятии (в вашей организации)? (Карточка, любое число ответов.)

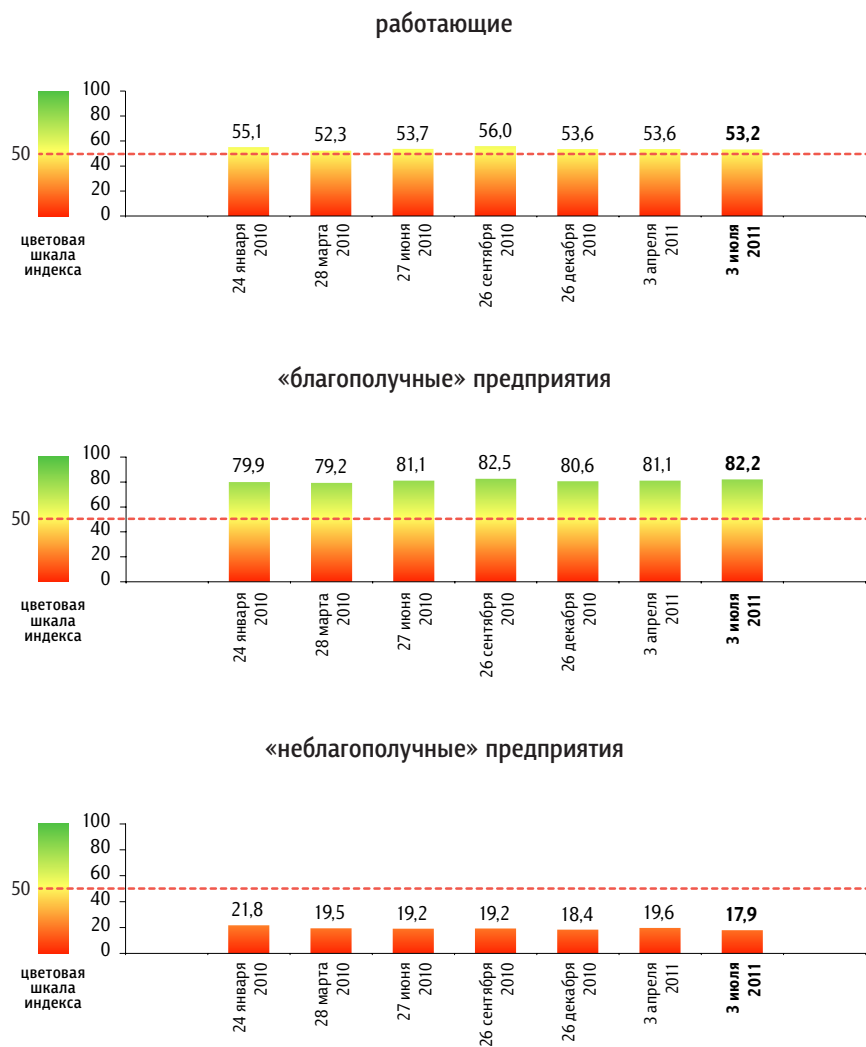
данные в % от групп

ФАКТОРЫ ФОРМИРОВАНИЯ ОБЩЕСТВЕННОГО МНЕНИЯ



Индекс «Положение предприятия»

данные в пунктах



Индекс измеряется в пунктах и может колебаться в пределах от 0 до 100 п. Значение индекса меньше 50 п. указывает на преобладание негативных оценок, а больше 50 п. — позитивных. Значение 50 п. достигается при балансе положительных и отрицательных оценок.

Индекс «Положение предприятия» строится на основе трех вопросов:

«По Вашему мнению, сегодняшнее положение вашего предприятия (организации) – хорошее или плохое?»

«Как Вам кажется, положение вашего предприятия (организации) улучшается или ухудшается?»

«Как Вы думаете, каким будет положение вашего предприятия (организации) через год – лучше или хуже, чем сегодня?»

«По каждому из вопросов строится диффузный индекс: каждому из респондентов, ответивших «хорошее» / «улучшается» / «лучше» присваивается 100 баллов, каждому из ответивших «плохое» / «ухудшается» / «хуже», — 0 баллов. Всем остальным респондентам — по 50 баллов. Результат усредняется по всем респондентам.

Итоговый индекс «Положение предприятия» получается сложением индексов по всем вопросам и делением этой суммы на три.