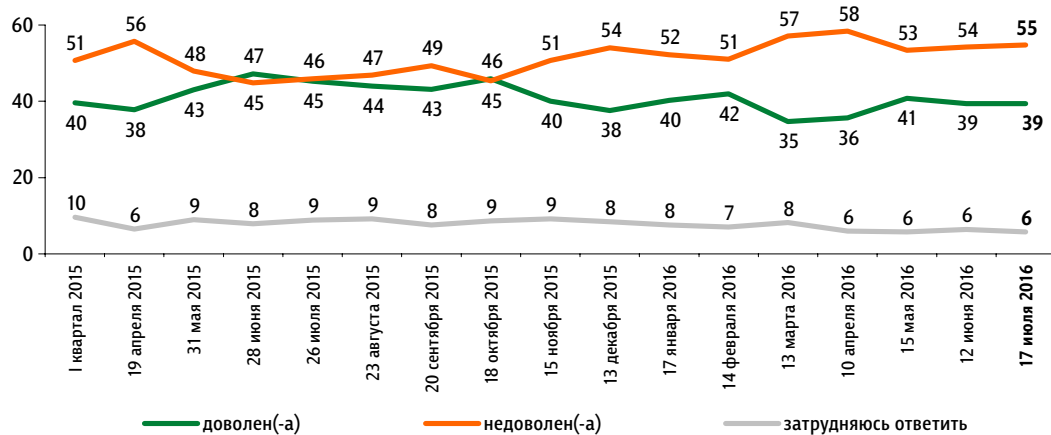


Проблемы региона

Опрос «ФОМнибус» 16–17 июля. 104 населенных пункта, 53 субъекта РФ, 1500 респондентов.

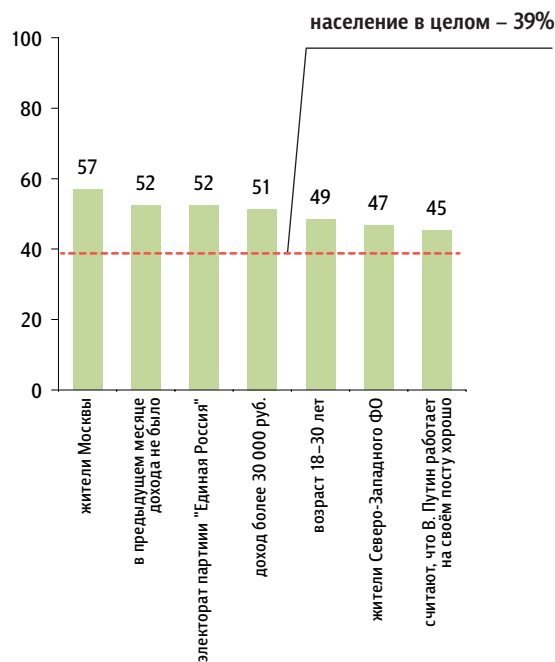
Если говорить в целом, Вы довольны или недовольны положением дел в вашем регионе?

данные в % от всех опрошенных



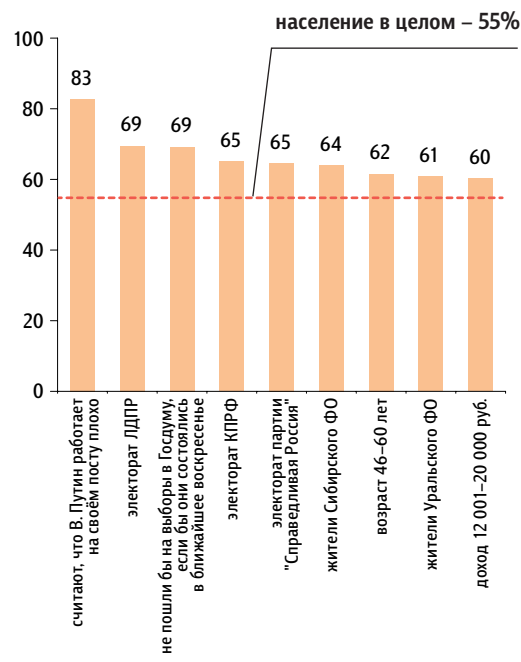
Чаще **довольны** положением дел в регионе

данные в % от групп



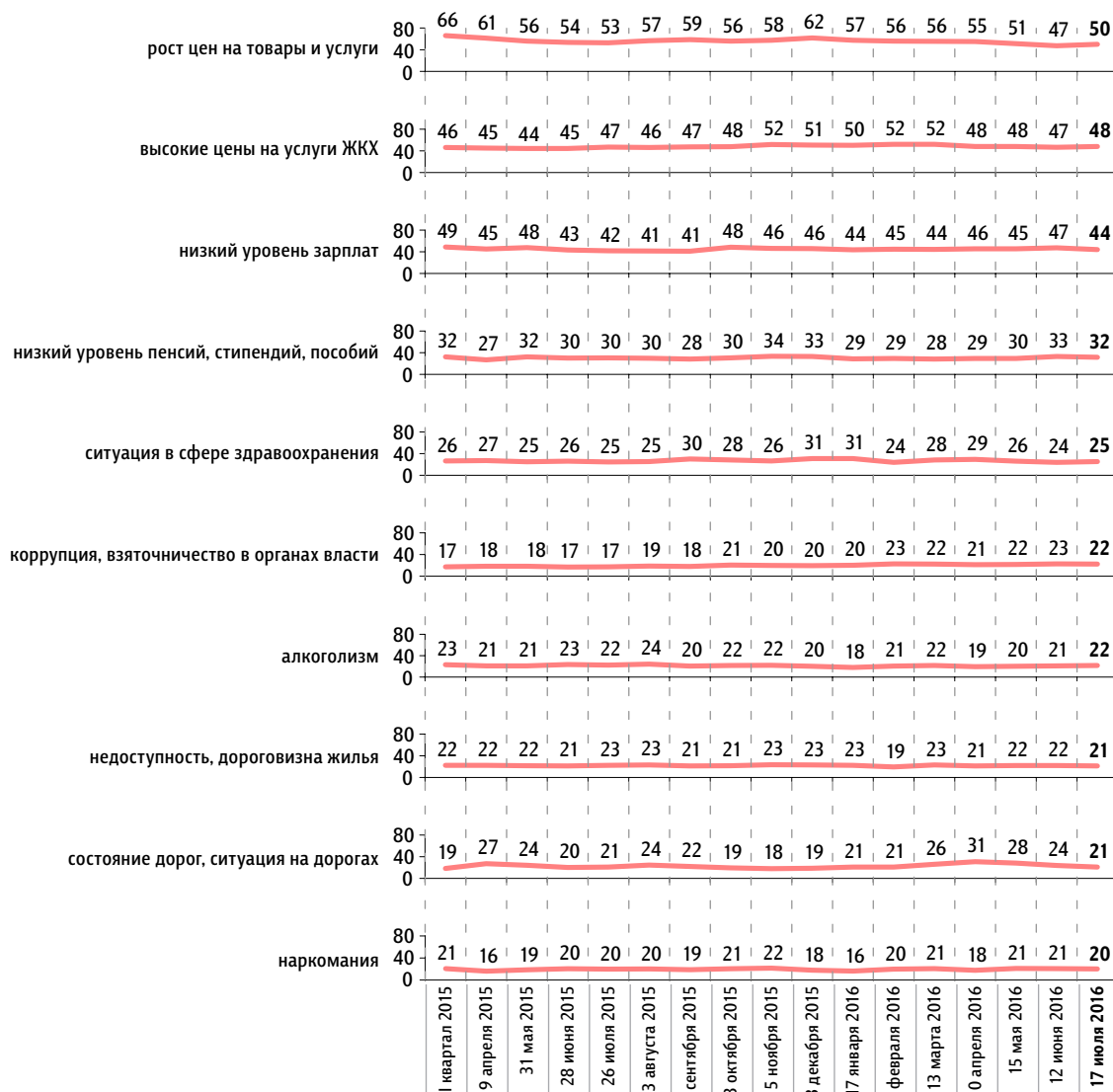
Чаще **недовольны** положением дел в регионе

данные в % от групп



Какие социальные и экономические проблемы вашего региона в последнее время волнуют Вас больше всего? (Карточка, не более пяти ответов.)

данные в % от всех опрошенных



| | | | | | | | | | | | | | | | | | |
|--|----|----|----|----|----|----|----|----|----|----|----|----|----|----|----|----|----|
| качество социального обеспечения, социальной защиты населения | 16 | 14 | 15 | 18 | 15 | 17 | 15 | 16 | 18 | 18 | 19 | 19 | 17 | 16 | 16 | 19 | 20 |
| ситуация с занятостью населения, с безработицей | 21 | 25 | 25 | 20 | 19 | 19 | 18 | 21 | 19 | 21 | 22 | 20 | 21 | 21 | 17 | 15 | 19 |
| неудовлетворительное состояние жилищно-коммунального хозяйства | 11 | 12 | 13 | 13 | 15 | 15 | 14 | 13 | 12 | 17 | 17 | 16 | 17 | 16 | 15 | 16 | 15 |
| коррупция, взяточничество в правоохранительных органах, в судебной системе | 9 | 8 | 11 | 10 | 10 | 10 | 9 | 11 | 11 | 11 | 9 | 11 | 12 | 12 | 11 | 12 | 13 |
| положение дел в сельском хозяйстве | 15 | 16 | 14 | 12 | 11 | 12 | 11 | 12 | 11 | 11 | 11 | 11 | 11 | 11 | 11 | 10 | 12 |
| ситуация в сфере образования | 9 | 9 | 11 | 8 | 9 | 9 | 9 | 9 | 8 | 9 | 11 | 10 | 9 | 11 | 10 | 9 | 10 |
| преступность | 8 | 6 | 7 | 7 | 9 | 8 | 8 | 7 | 9 | 7 | 6 | 8 | 8 | 9 | 8 | 8 | 8 |
| экологическая ситуация, состояние окружающей среды | 7 | 6 | 7 | 6 | 8 | 7 | 6 | 6 | 6 | 5 | 6 | 7 | 6 | 8 | 6 | 6 | 6 |
| положение дел в сфере промышленного производства | 8 | 7 | 8 | 8 | 8 | 6 | 8 | 7 | 7 | 9 | 9 | 7 | 7 | 6 | 5 | 6 | 5 |
| ситуация с приезжими, мигрантами, конфликты на межнациональной почве | 6 | 4 | 5 | 5 | 5 | 5 | 5 | 4 | 5 | 4 | 5 | 4 | 6 | 5 | 5 | 4 | 4 |
| другие | 1 | 1 | 2 | 1 | 2 | 2 | 2 | 1 | 1 | 2 | 1 | 1 | 1 | 2 | 2 | 1 | 2 |
| нет таких проблем | 1 | 2 | 1 | 1 | 2 | 2 | 2 | 1 | 1 | 1 | 2 | 2 | 1 | 1 | 1 | 2 | 1 |
| затрудняюсь ответить | 1 | 1 | 2 | 4 | 2 | 2 | 2 | 1 | 2 | 1 | 1 | 1 | 1 | 1 | 1 | 1 | 1 |