

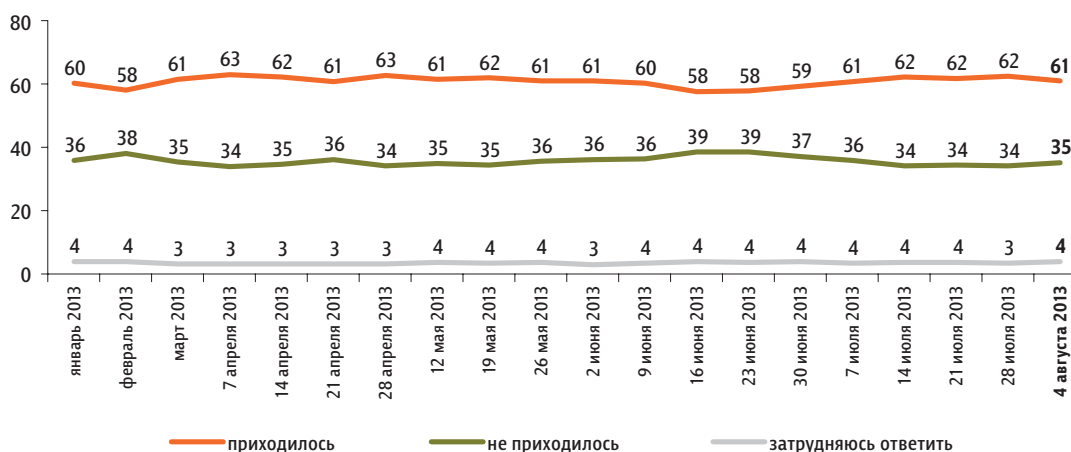
# Протестные настроения

## Недовольство властями

Опрос «ФОМнибус» 3–4 августа. 204 населенных пункта, 64 субъекта РФ, 3000 респондентов.

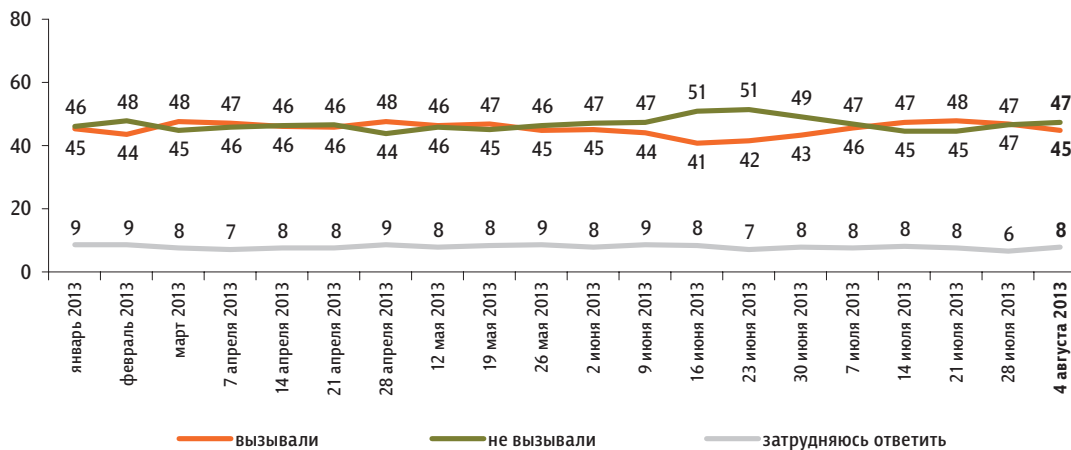
За последний месяц Вам приходилось или не приходилось слышать от окружающих Вас людей критические высказывания в адрес российских властей?

данные в % от всех опрошенных



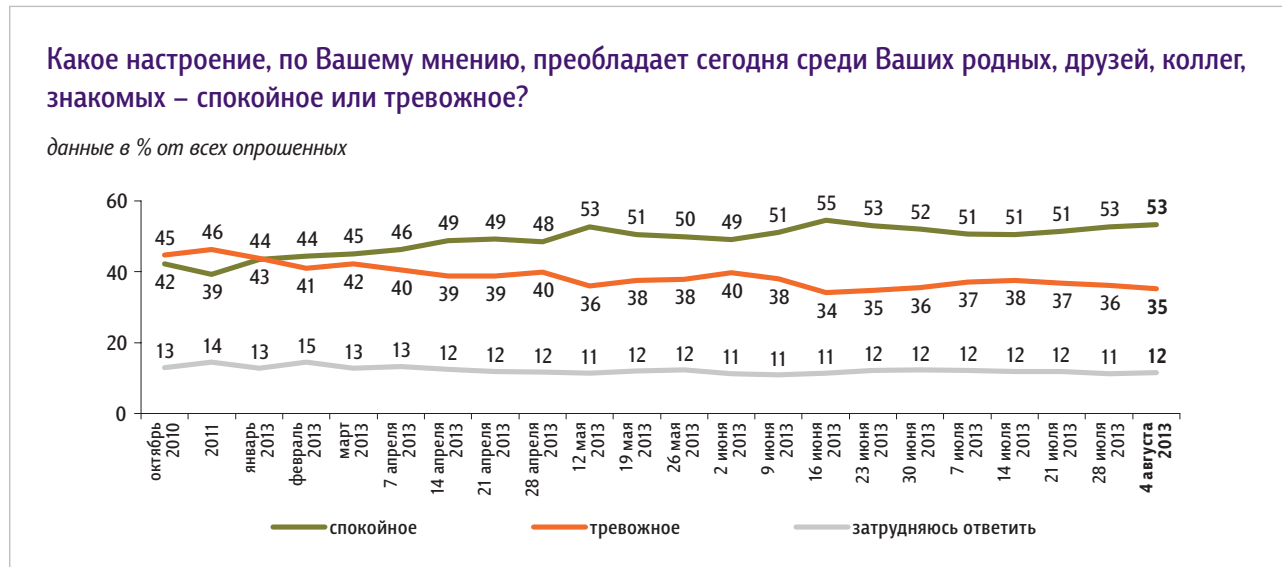
Действия российских властей за последний месяц у Вас лично вызвали недовольство, возмущение или не вызвали?

данные в % от всех опрошенных



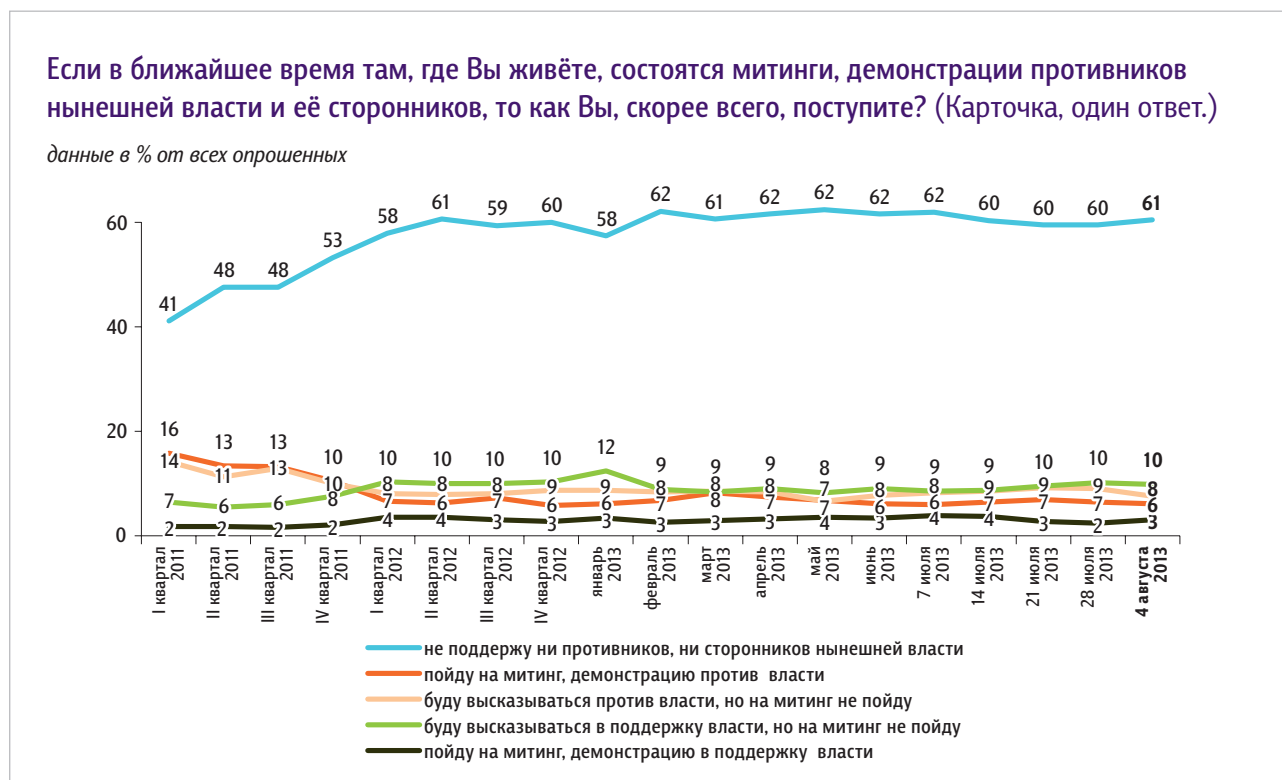
# Настроение окружающих

Опрос «ФОМнибус» 3–4 августа. 204 населенных пункта, 64 субъекта РФ, 3000 респондентов.



# Протестный потенциал

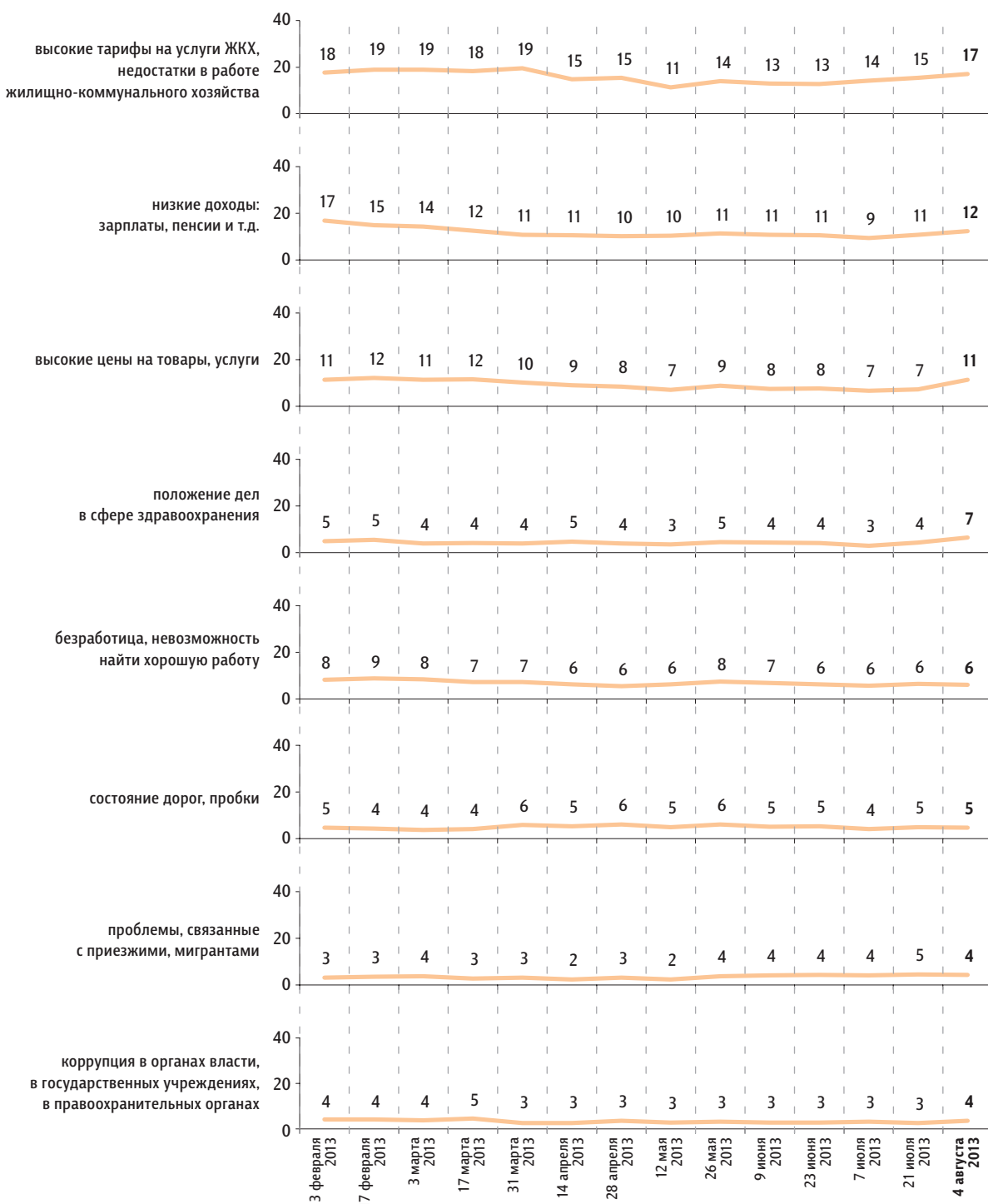
Опрос «ФОМнибус» 3–4 августа. 204 населенных пункта, 64 субъекта РФ, 3000 респондентов.



Опрос «ФОМнибус» 3–4 августа. 100 населенных пунктов, 43 субъекта РФ, 1500 респондентов.

Как Вам кажется, пройдут ли в вашем городе (посёлке, районе) в ближайшие месяц-два массовые митинги, демонстрации, другие акции протеста? И если пройдут, то с чем, с какими проблемами они, скорее всего, будут связаны? (Карточка, не более пяти ответов.)

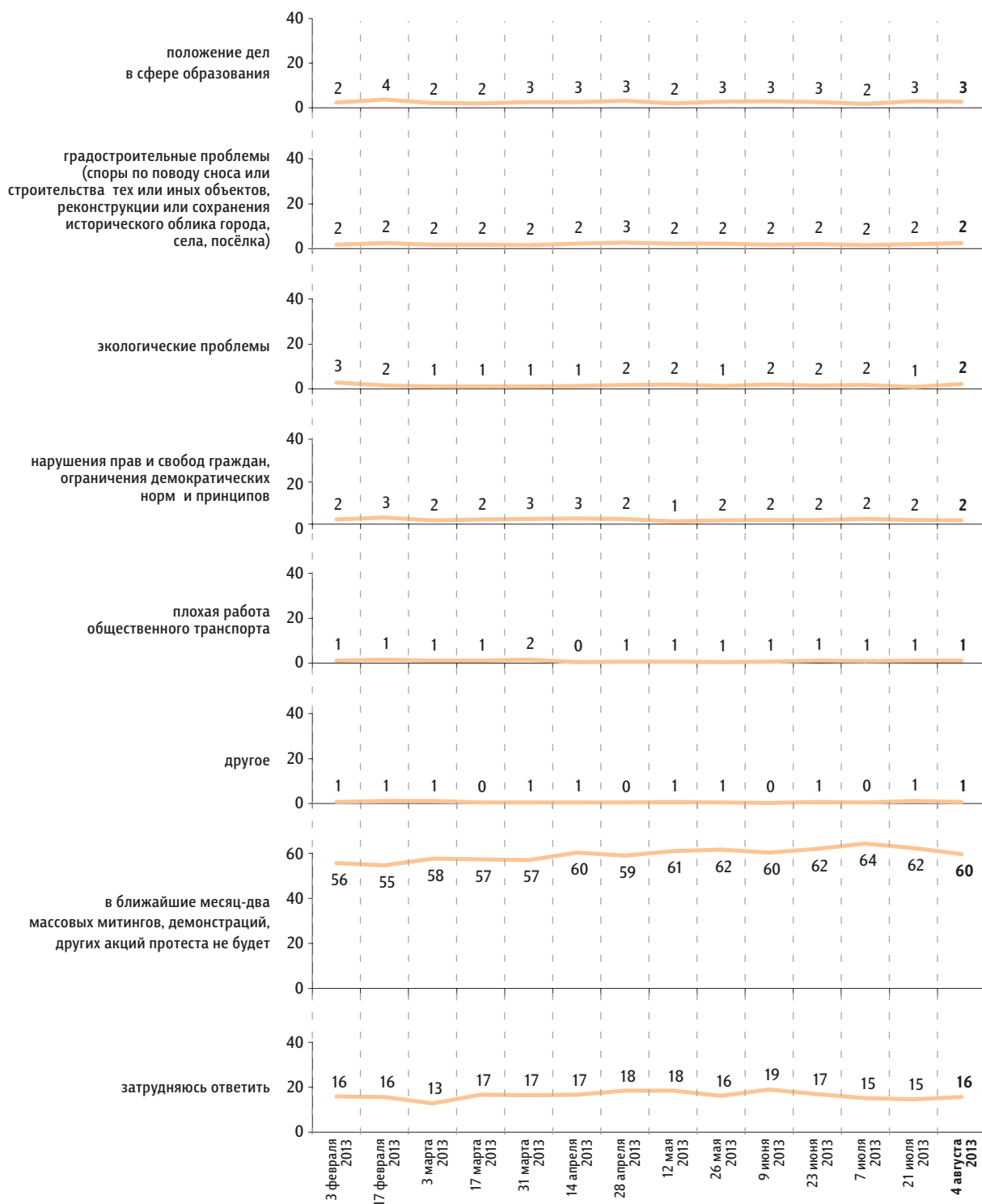
данные в % от всех опрошенных



Продолжение вопроса со стр. 18.

**Как Вам кажется, пройдут ли в вашем городе (посёлке, районе) в ближайшие месяц-два массовые митинги, демонстрации, другие акции протеста? И если пройдут, то с чем, с какими проблемами они, скорее всего, будут связаны? (Карточка, не более пяти ответов.)**

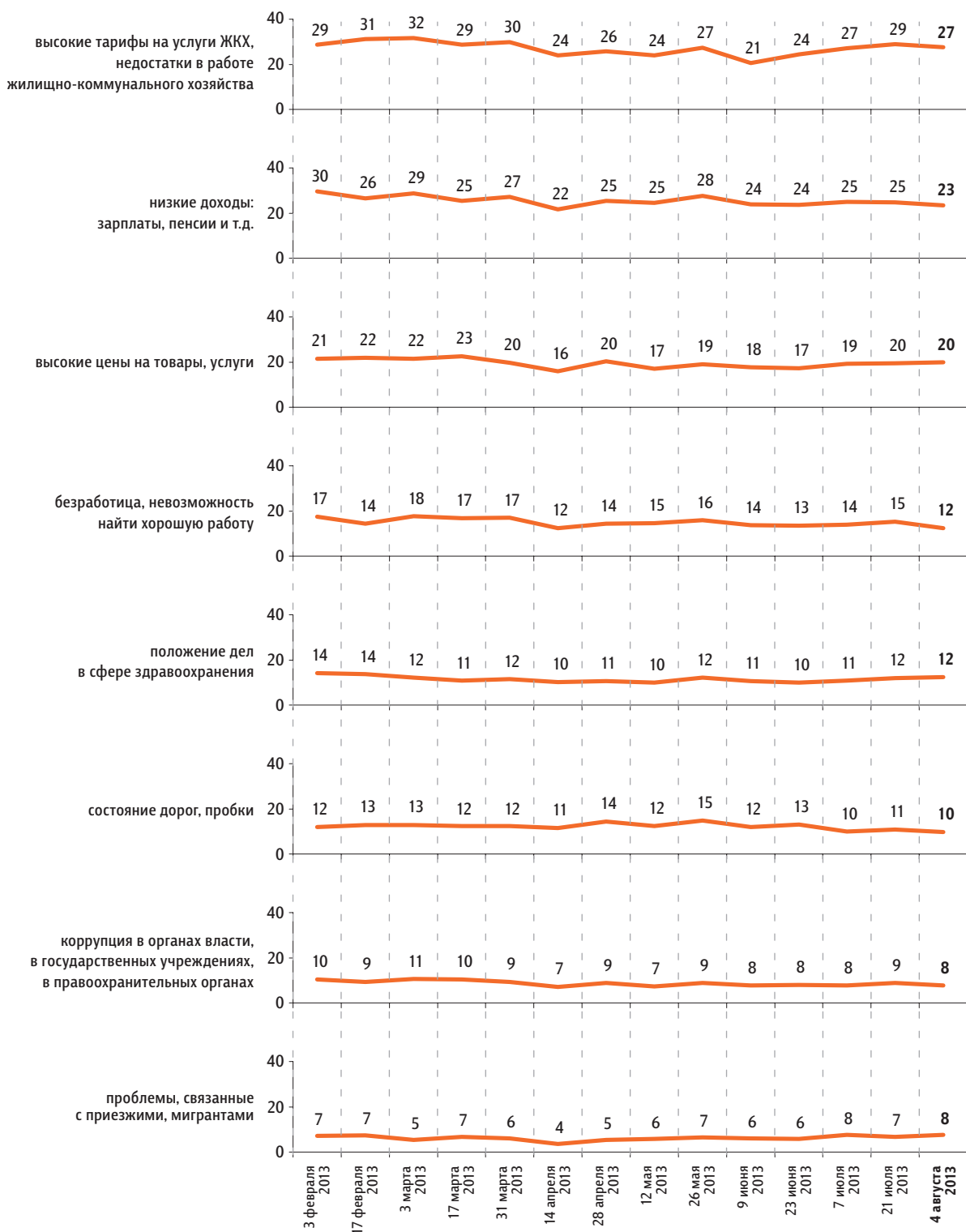
данные в % от всех опрошенных



ФАКТОРЫ ФОРМИРОВАНИЯ ОБЩЕСТВЕННОГО МНЕНИЯ

Если бы в вашем городе (посёлке, районе) в ближайшие месяц-два состоялись митинги, демонстрации, другие акции протеста, связанные с перечисленными проблемами, то Вы бы приняли или не приняли в них участие? И если приняли бы участие, то в связи с какими проблемами? (Карточка, не более пяти ответов.)

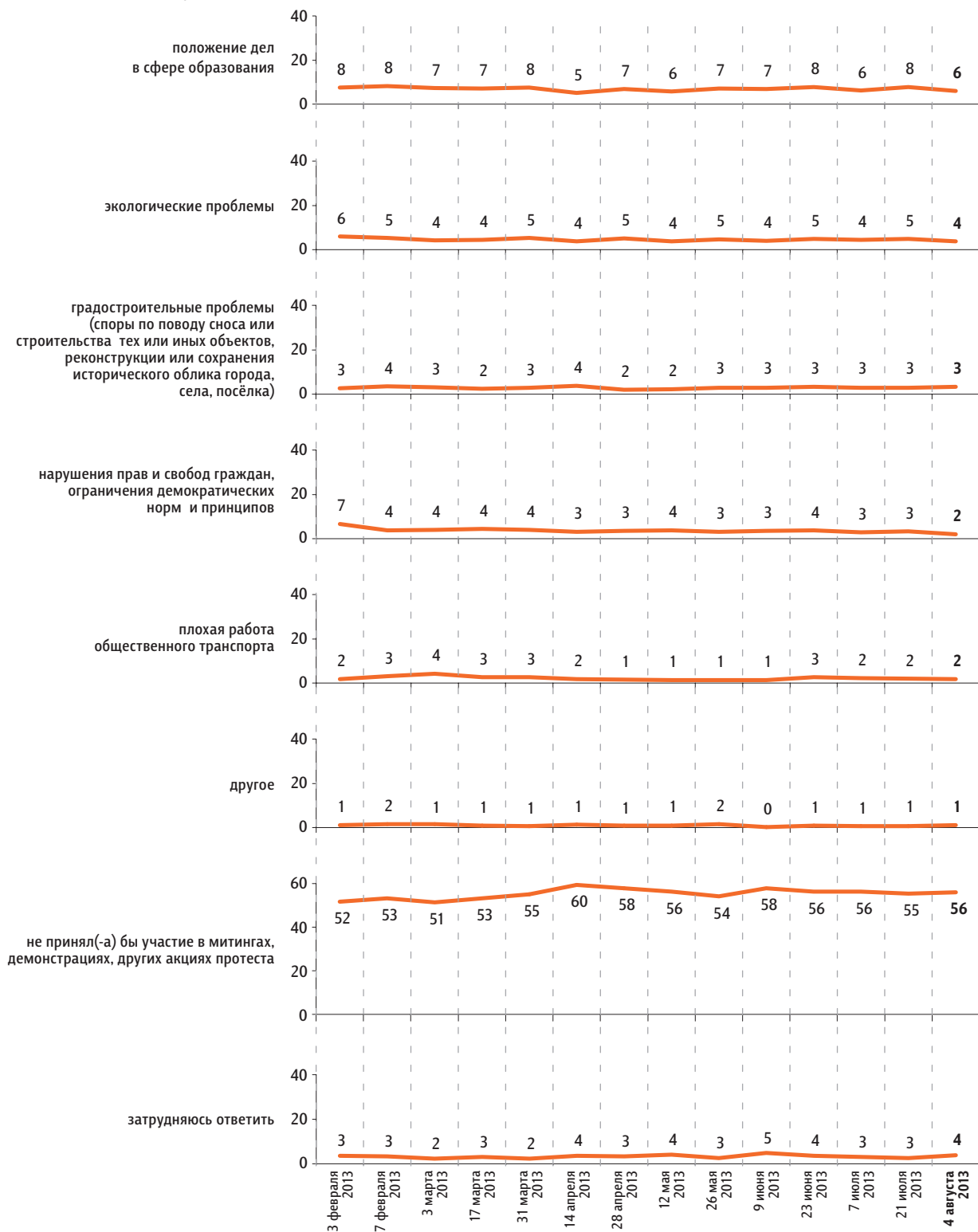
данные в % от всех опрошенных



Продолжение вопроса со стр. 20.

Если бы в вашем городе (посёлке, районе) в ближайшие месяц-два состоялись митинги, демонстрации, другие акции протеста, связанные с перечисленными проблемами, то Вы бы приняли или не приняли в них участие? И если приняли бы участие, то в связи с какими проблемами? (Карточка, не более пяти ответов.)

данные в % от всех опрошенных



ФАКТОРЫ ФОРМИРОВАНИЯ ОБЩЕСТВЕННОГО МНЕНИЯ