

Политические индикаторы

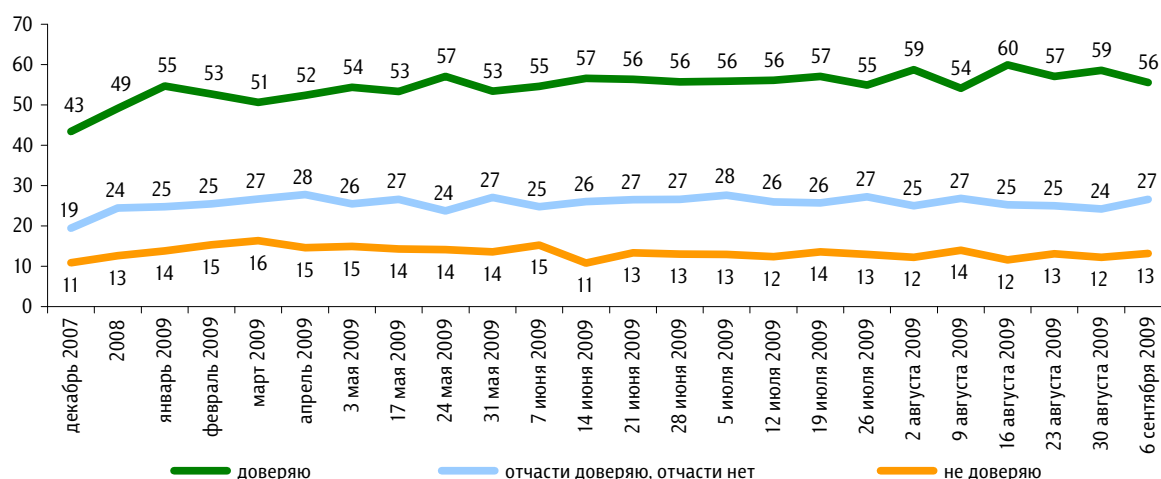


Д. Медведев

Опрос 5–6 сентября. 100 населенных пунктов,
44 субъекта РФ, 2000 респондентов.

Скажите, пожалуйста, Вы доверяете или не доверяете президенту РФ Д. Медведеву?
(Карточка, один ответ.)

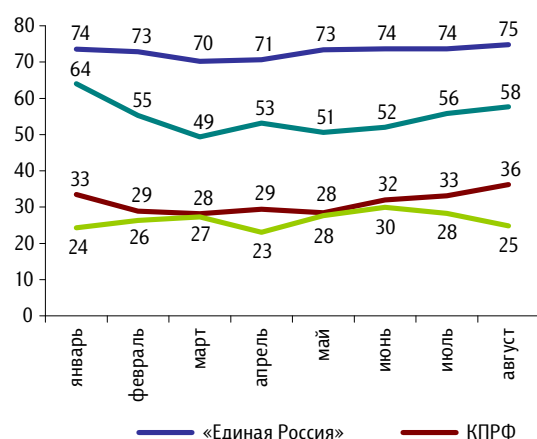
данные в % от всех опрошенных



* С 22 декабря 2007 г. по 24 февраля 2008 г. вопрос задавался в следующей формулировке: «Скажите, пожалуйста, Вы доверяете или не доверяете первому вице-премьеру правительства России Дмитрию Медведеву?»; с 8 марта по 27 апреля 2008 г.: «Скажите, пожалуйста, Вы доверяете или не доверяете Дмитрию Медведеву?»

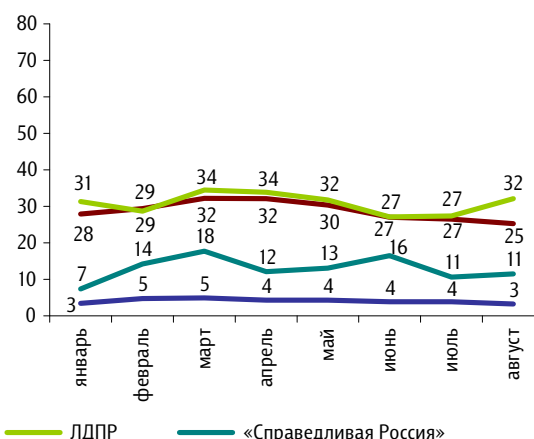
Электораты политических партий: доверие Д. Медведеву

данные в % от электоральных групп



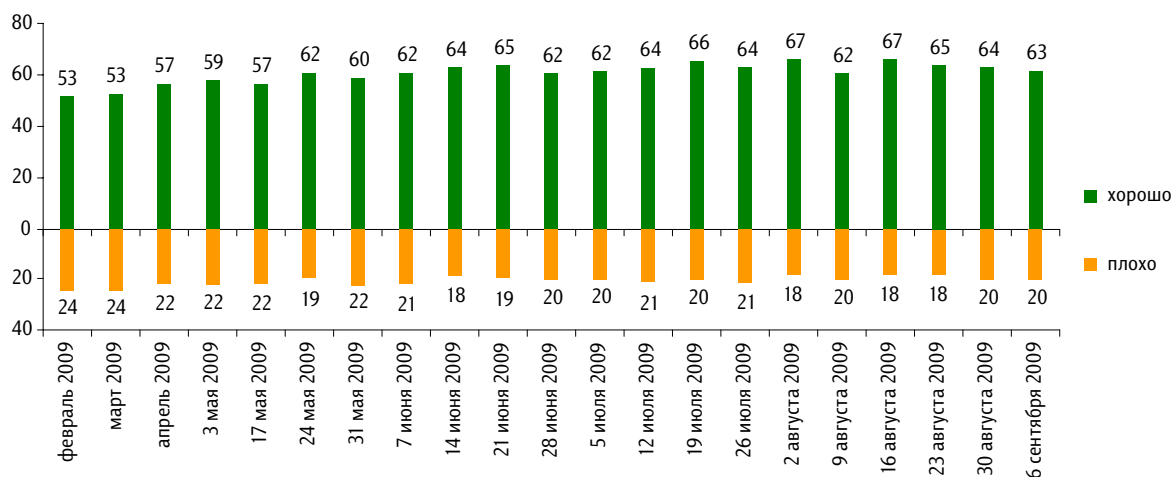
Электораты политических партий: недоверие Д. Медведеву

данные в % от электоральных групп



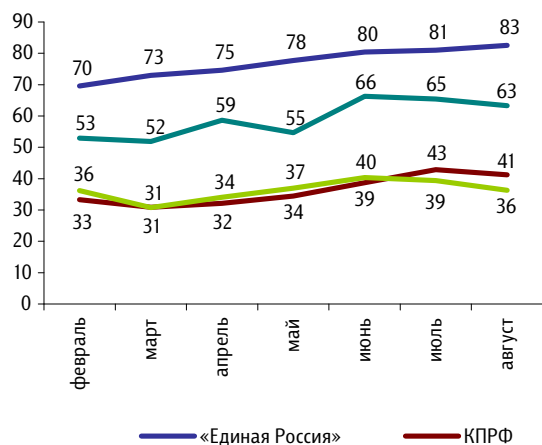
Как, по Вашему мнению, Д. Медведев справляется с проблемами, стоящими сегодня перед страной, – хорошо или плохо?

данные в % от всех опрошенных



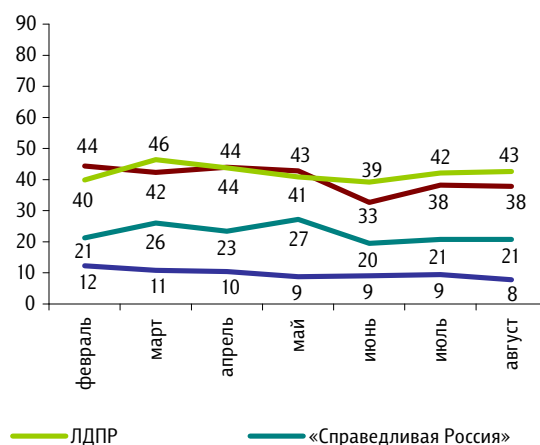
Электораты политических партий: позитивная оценка работы Д. Медведева

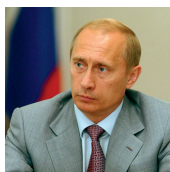
данные в % от электоральных групп



Электораты политических партий: негативная оценка работы Д. Медведева

данные в % от электоральных групп





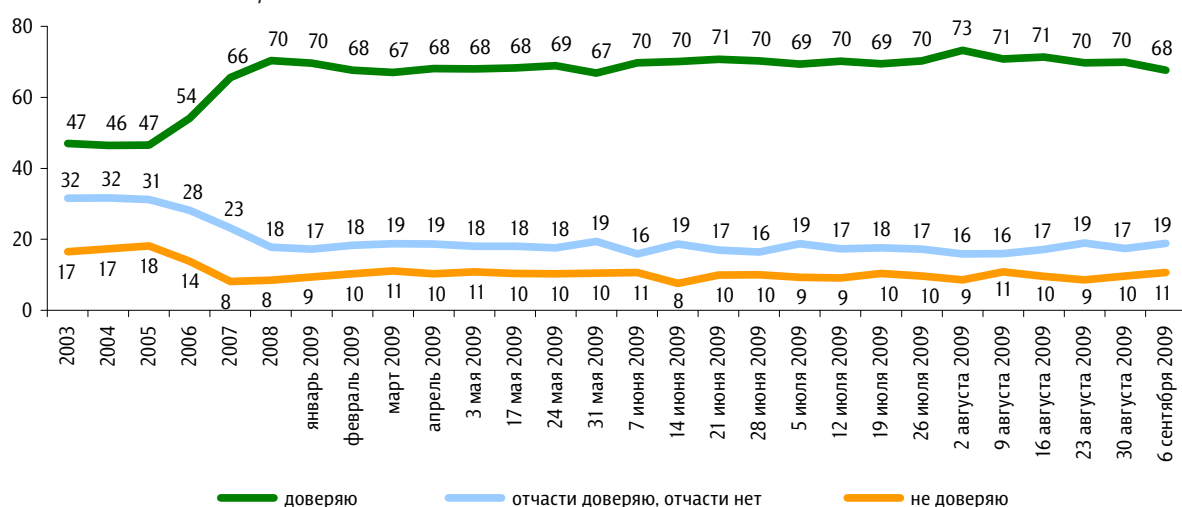
В. Путин

Опрос 5–6 сентября. 100 населенных пунктов,
44 субъекта РФ, 2000 респондентов.

Скажите, пожалуйста, Вы доверяете или не доверяете главе правительства РФ В. Путину?*

(Карточка, один ответ.)

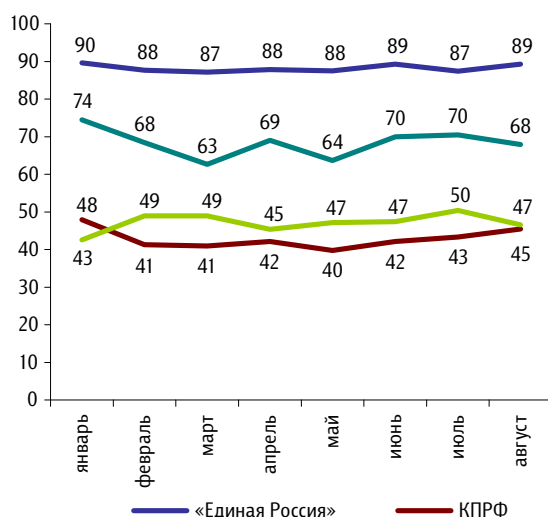
данные в % от всех опрошенных



* До 24 февраля 2008 г. вопрос задавался в следующей формулировке: «Скажите, пожалуйста, Вы доверяете или не доверяете президенту Российской Федерации Владимиру Путину?»; с 8 марта по 27 апреля 2008 г.: «Скажите, пожалуйста, Вы доверяете или не доверяете Владимиру Путину?»

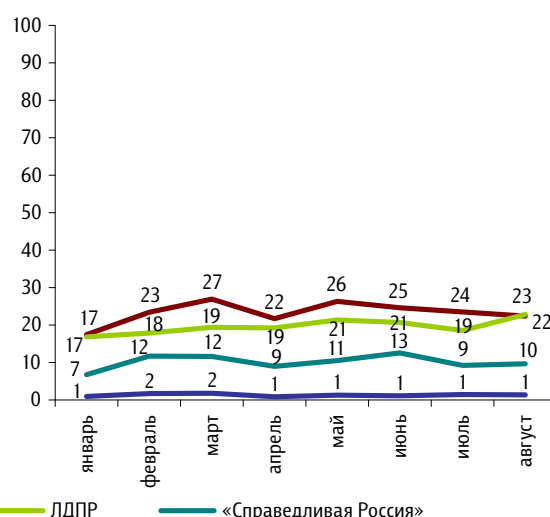
Электораты политических партий: доверие В. Путину

данные в % от электоральных групп



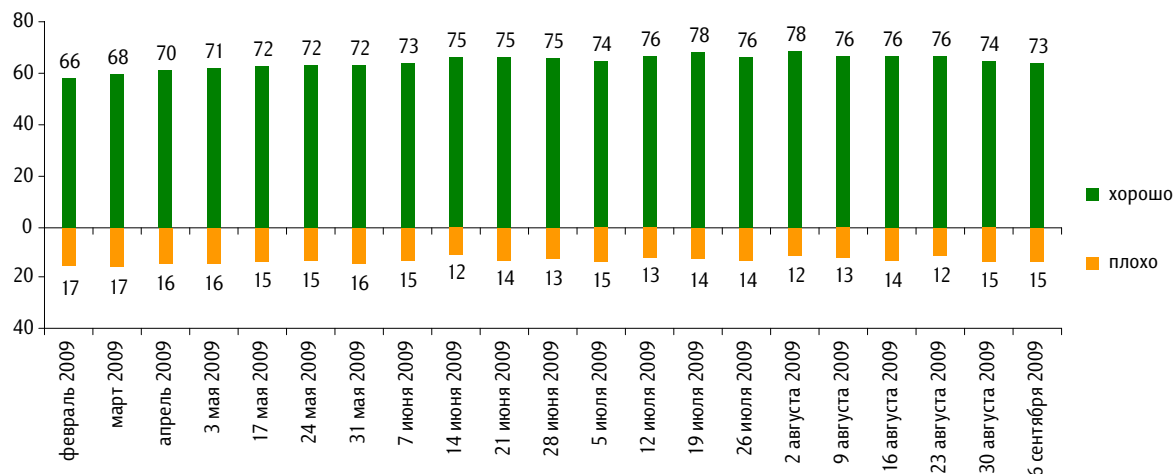
Электораты политических партий: недоверие В. Путину

данные в % от электоральных групп



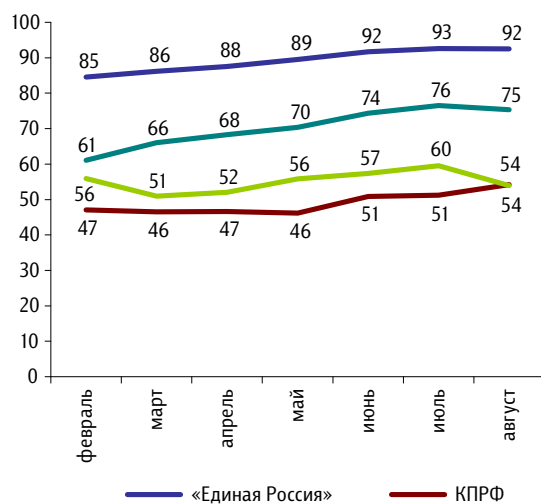
Как, по Вашему мнению, В. Путин справляется с проблемами, стоящими сегодня перед страной, – хорошо или плохо?

данные в % от всех опрошенных



Электораты политических партий: позитивная оценка работы В. Путина

данные в % от электоральных групп



Электораты политических партий: негативная оценка работы В. Путина

данные в % от электоральных групп



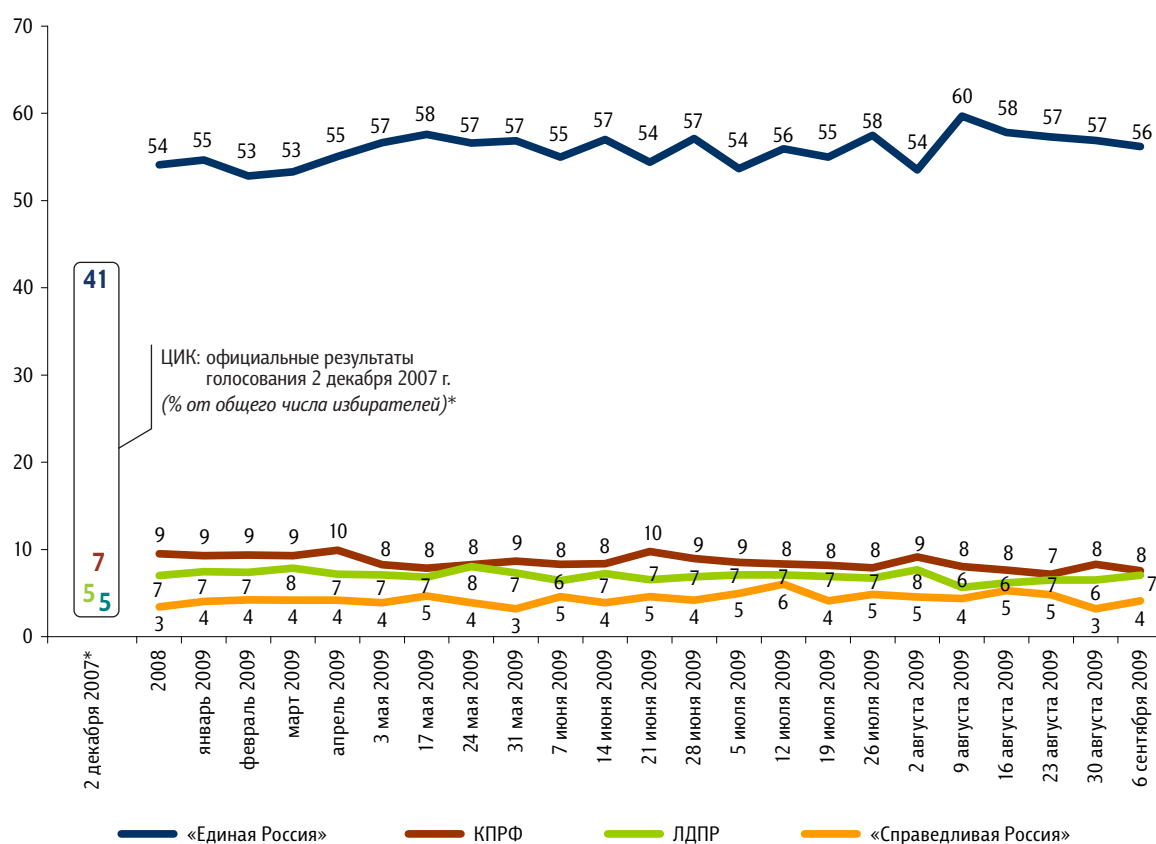


Партии

Опрос 5–6 сентября. 100 населенных пунктов,
44 субъекта РФ, 2000 респондентов.

Представьте себе, что в следующее воскресенье состоятся выборы в Государственную думу. Скажите, пожалуйста, как, за какую партию Вы бы проголосовали?
(Карточка, один ответ.)

данные в % от всех опрошенных



* Результаты в % от числа принявших участие в голосовании: «Единая Россия» – 64,3%; КПРФ – 11,57%; ЛДПР – 8,14%; «Справедливая Россия: Родина / Пенсионеры / Жизнь» – 7,74%