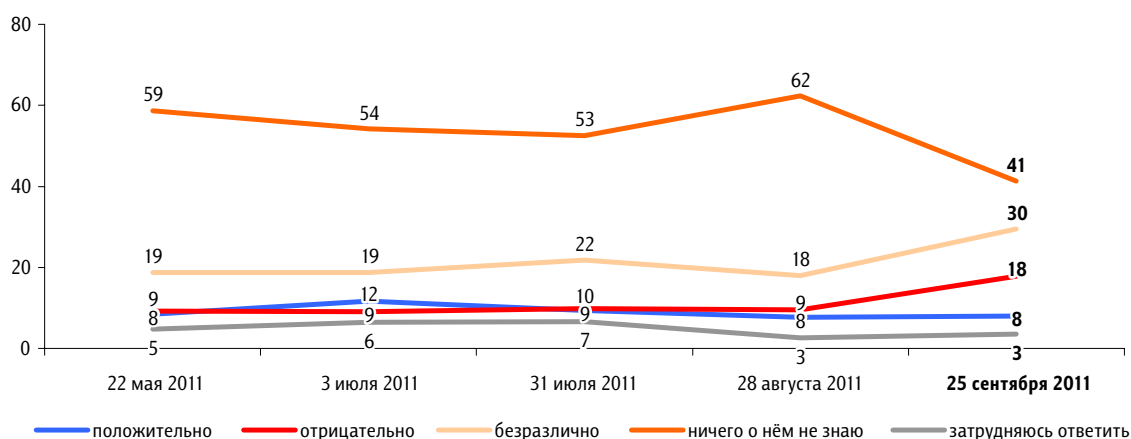


Мониторинг отношения к М. Прохорову

Опрос «ФОМнибус» 24–25 сентября. 100 населенных пунктов, 43 субъекта РФ, 1500 респондентов.

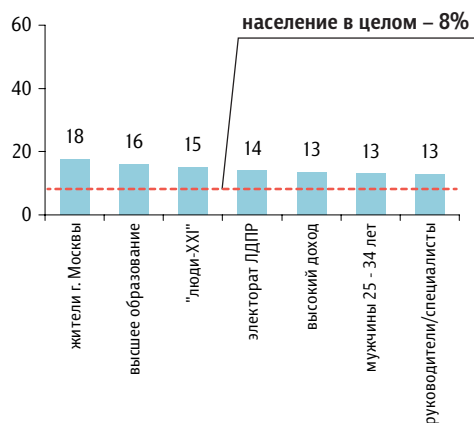
Как Вы относитесь к М. Прохорову – положительно или отрицательно?

данные в % от всех опрошенных



Кто чаще положительно относится к М. Прохорову

данные в % от групп



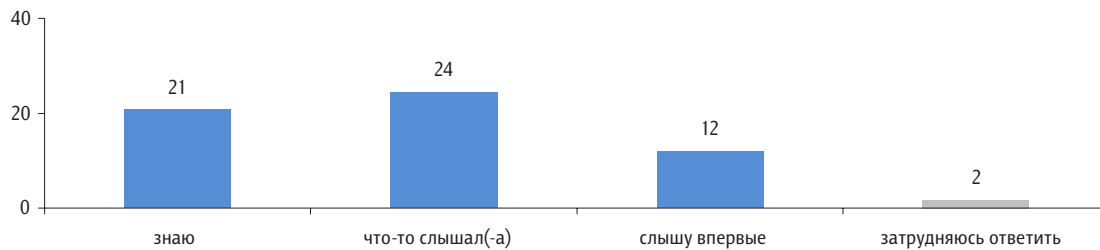
Кто чаще отрицательно относится к М. Прохорову

данные в % от групп



Вы знаете, что-то слышали или слышите сейчас впервые о конфликте в партии «Правое дело», в результате которого М. Прохоров перестал возглавлять эту партию? (Вопрос задавался всем, кроме тех, кто ничего не знает о М. Прохорове, – 59% респондентов.)

данные в % от всех опрошенных



Влияние конфликта в партии на отношение к М. Прохорову

Как Вы относитесь к М. Прохорову – положительно или отрицательно?

данные в % от групп

о конфликте в партии «Правое дело», в результате которого М. Прохоров перестал возглавлять «Правое дело»

