

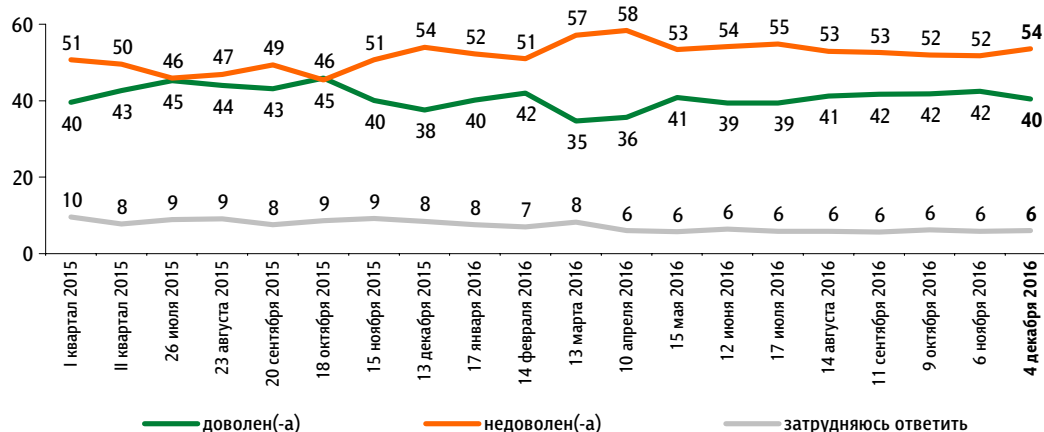
# Проблемы региона

Опрос «ФОМнибус» 3–4 декабря. 104 населенных пункта, 53 субъекта РФ, 1500 респондентов.

ФАКТОРЫ ФОРМИРОВАНИЯ ОБЩЕСТВЕННОГО МНЕНИЯ

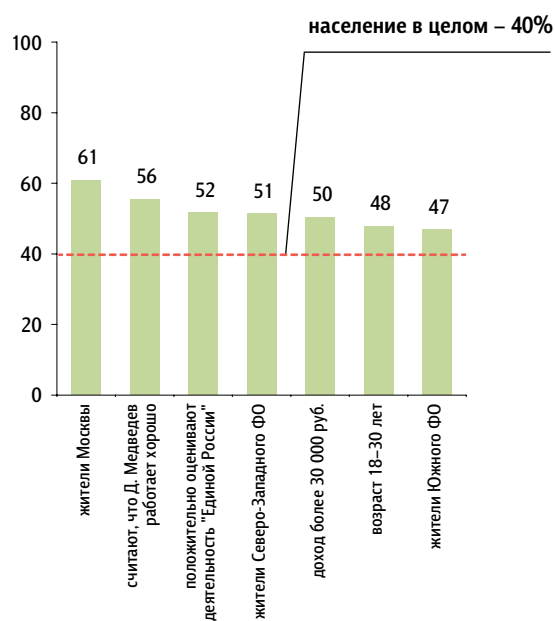
## Если говорить в целом, Вы довольны или недовольны положением дел в вашем регионе?

данные в % от всех опрошенных



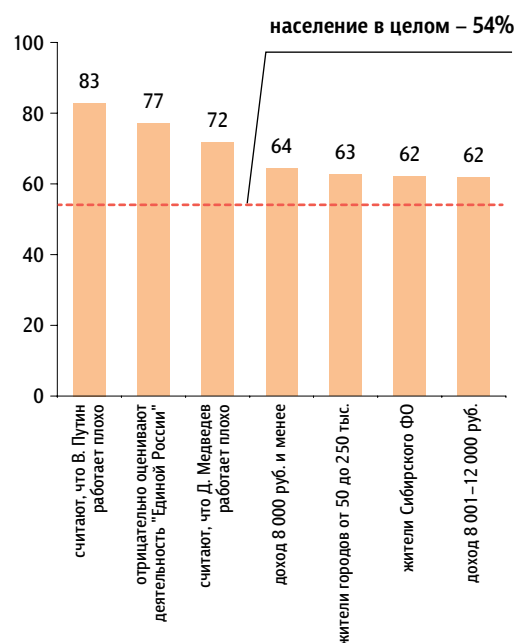
## Чаще **довольны** положением дел в регионе

данные в % от групп



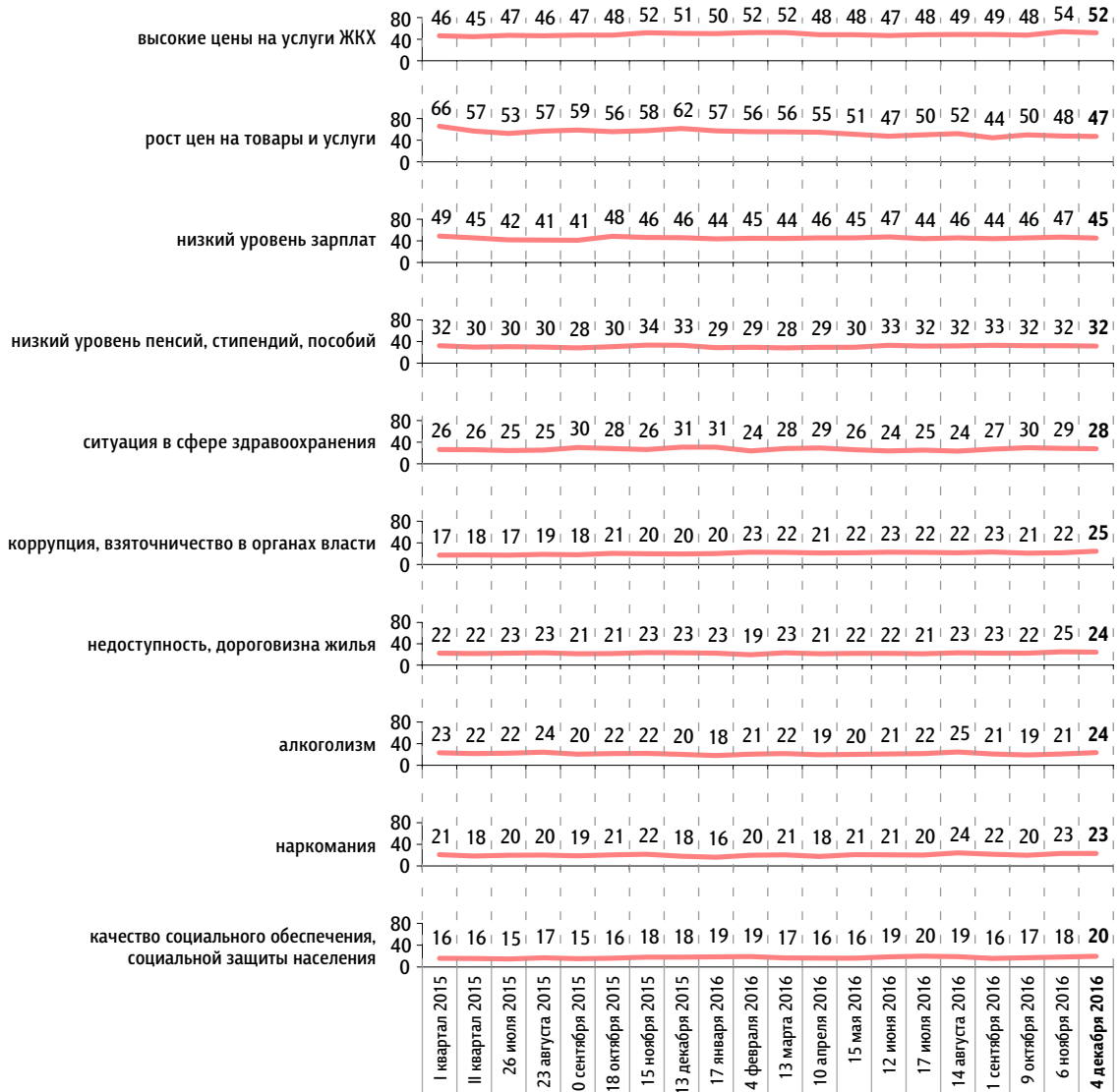
## Чаще **недовольны** положением дел в регионе

данные в % от групп



Какие социальные и экономические проблемы вашего региона в последнее время волнуют Вас больше всего? (Карточка, не более пяти ответов.)

данные в % от всех опрошенных



состояние дорог, ситуация на дорогах	19	24	21	24	22	19	18	19	21	21	26	31	28	24	21	21	20	20	19	18
неудовлетворительное состояние жилищно-коммунального хозяйства	11	13	15	15	14	13	12	17	17	16	17	16	15	16	15	17	16	18	18	17
ситуация с занятостью населения, с безработицей	21	23	19	19	18	21	19	21	22	20	21	21	17	15	19	18	15	18	18	17
коррупция, взяточничество в правоохранительных органах, в судебной системе	9	10	10	10	9	11	11	11	9	11	12	12	11	12	13	13	14	11	11	15
ситуация в сфере образования	9	9	9	9	9	9	8	9	11	10	9	11	10	9	10	10	11	11	11	9
положение дел в сельском хозяйстве	15	14	11	12	11	12	11	11	11	11	11	11	11	10	12	10	11	9	9	8
экологическая ситуация, состояние окружающей среды	7	6	8	7	6	6	6	5	6	7	6	8	6	6	6	6	6	7	6	7
преступность	8	7	9	8	8	7	9	7	6	8	8	9	8	8	8	8	8	7	7	7
положение дел в сфере промышленного производства	8	8	8	6	8	7	7	9	9	7	7	6	5	6	5	5	6	5	6	5
ситуация с приезжими, мигрантами, конфликты на межнациональной почве	6	5	5	5	5	4	5	4	5	4	6	5	5	4	4	5	5	5	4	4
другие	1	1	2	2	2	1	1	2	1	1	1	2	2	1	2	2	1	1	1	1
нет таких проблем	1	1	2	2	2	1	1	1	2	2	1	1	1	2	1	1	2	1	1	1
затрудняюсь ответить	1	2	2	2	2	1	2	1	1	1	1	1	1	1	1	1	1	2	1	1