

# ДОМИНАНТЫ.

## ПОЛЕ МНЕНИЙ



### Социологический бюллетень

Опрос: неделя №04

Выпуск: 4 февраля 2016 года

#### Ключевые индикаторы общественного мнения

##### 2 Политические индикаторы

Рейтинги политиков  
В. Путин: отношение и оценки работы  
Д. Медведев: отношение и оценки работы  
Рейтинги партий  
«Единая Россия»: отношение и оценки деятельности

#### Факторы формирования общественного мнения

##### 13 События недели

##### 15 Недовольство властями

##### 16 Настроение окружающих

##### 17 Динамика цен

#### Актуальные темы общественного мнения

##### 23 Экономическая ситуация в России: общая оценка

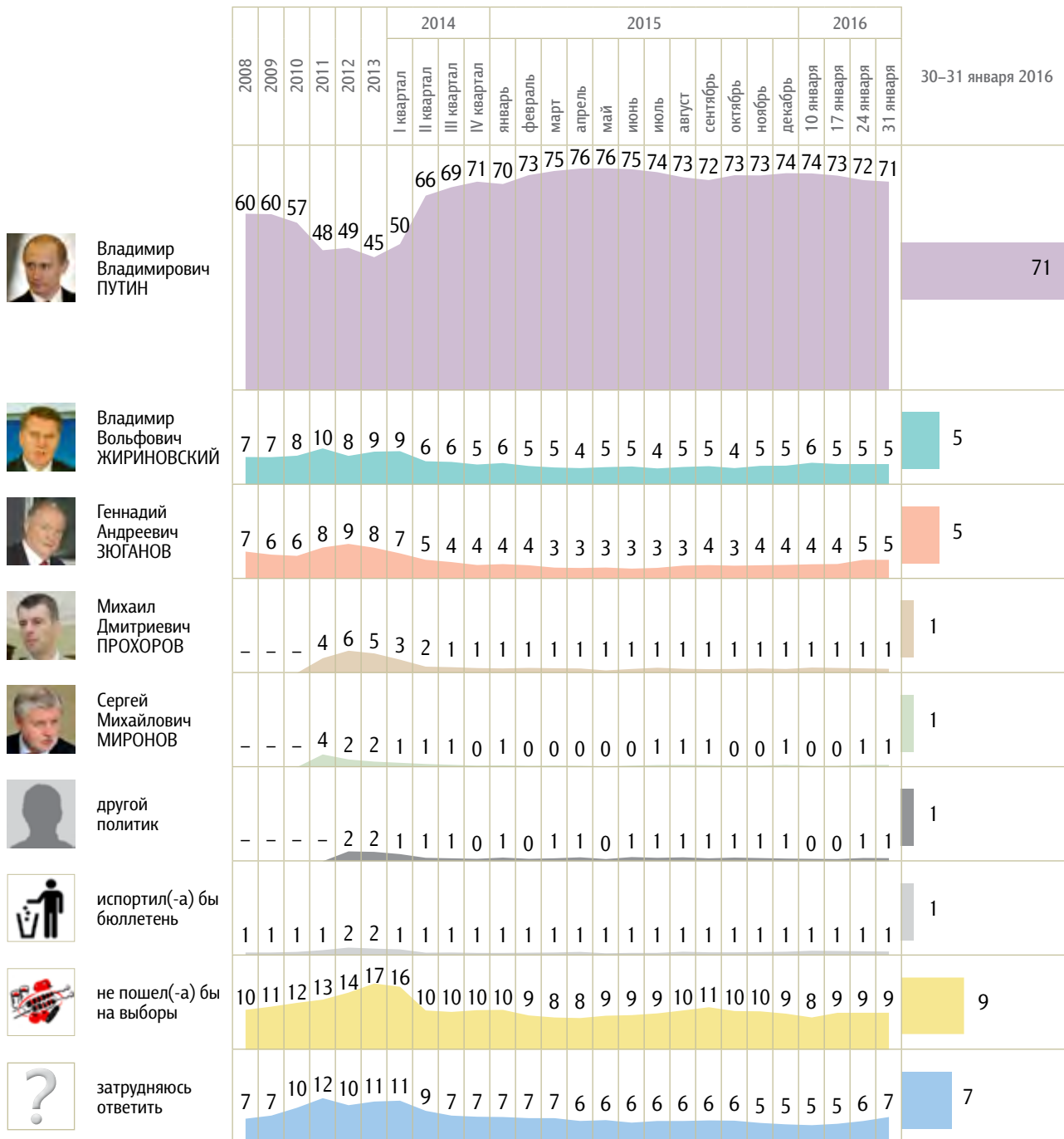
# Политические индикаторы

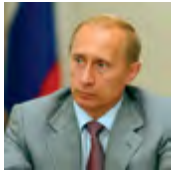
## Рейтинги политиков

Опрос «ФОМнибус» 30–31 января. 207 населенных пунктов, 73 субъекта РФ, 3000 респондентов.

Представьте себе, что в следующее воскресенье состоятся выборы президента России. Скажите, пожалуйста, как, за кого из политиков Вы бы проголосовали? (Карточка. Один ответ.)

КЛЮЧЕВЫЕ ИНДИКАТОРЫ ОБЩЕСТВЕННОГО МНЕНИЯ





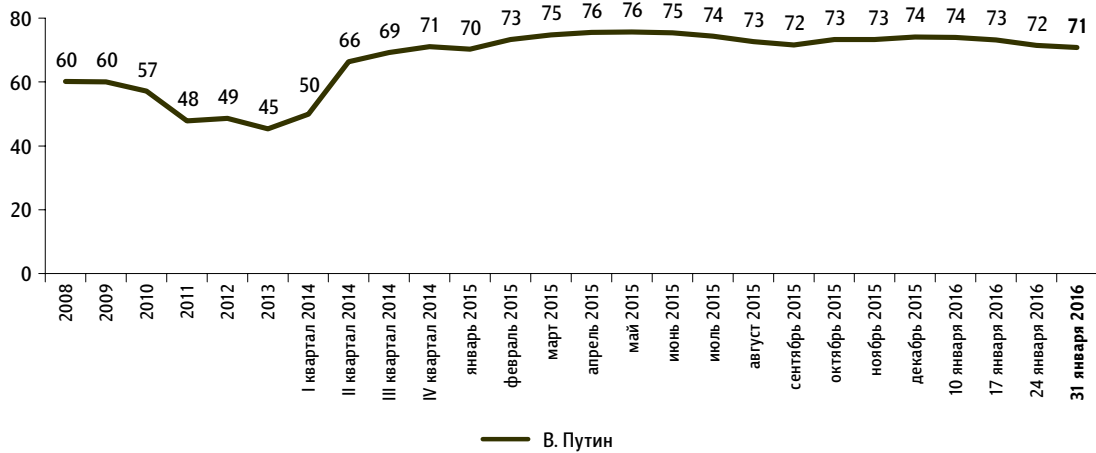
# В. Путин: отношение и оценки работы

Опрос «ФОМнибус» 30–31 января. 207 населенных пунктов, 73 субъекта РФ, 3000 респондентов.

## Рейтинг В. Путина

Представьте себе, что в следующее воскресенье состоятся выборы президента России. Скажите, пожалуйста, как, за кого из политиков Вы бы проголосовали? (Карточка, один ответ.)

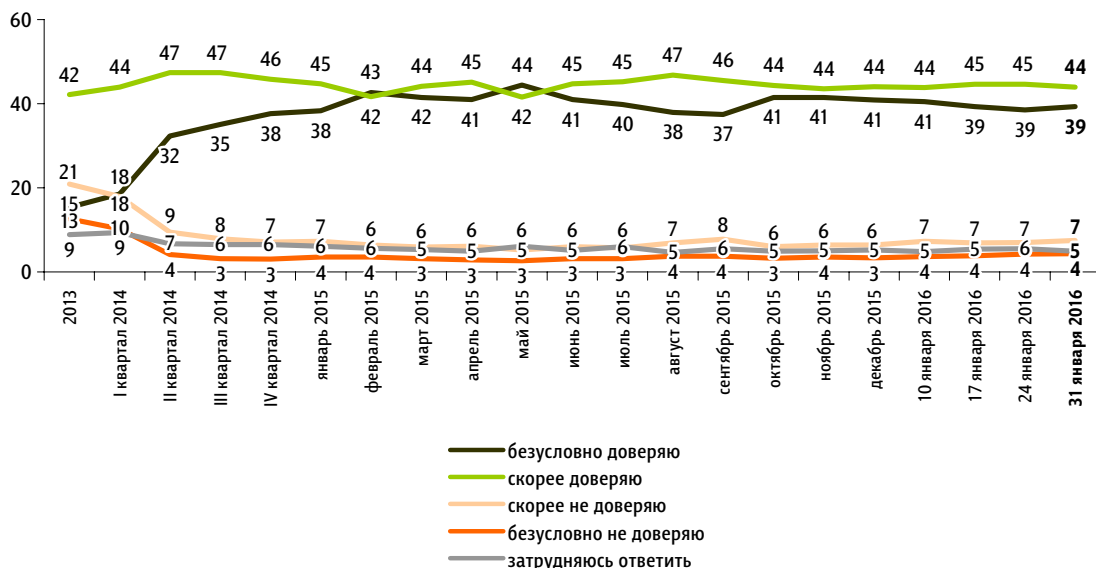
данные в % от всех опрошенных



## Доверие В. Путину

Скажите, пожалуйста, Вы доверяете или не доверяете В. Путину? (Карточка, один ответ.)

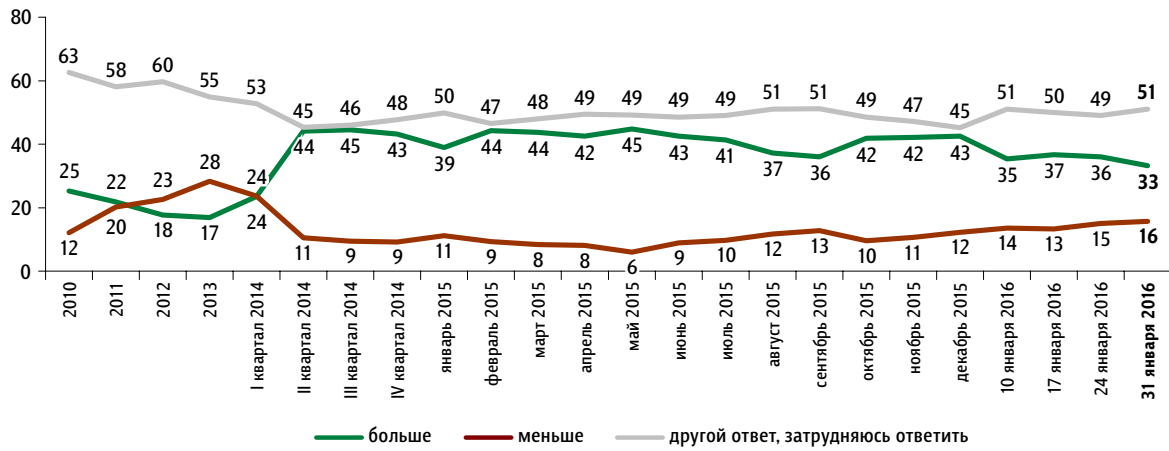
данные в % от всех опрошенных



КЛЮЧЕВЫЕ ИНДИКАТОРЫ ОБЩЕСТВЕННОГО МНЕНИЯ

### За последний месяц Вы стали больше или меньше доверять В. Путину?

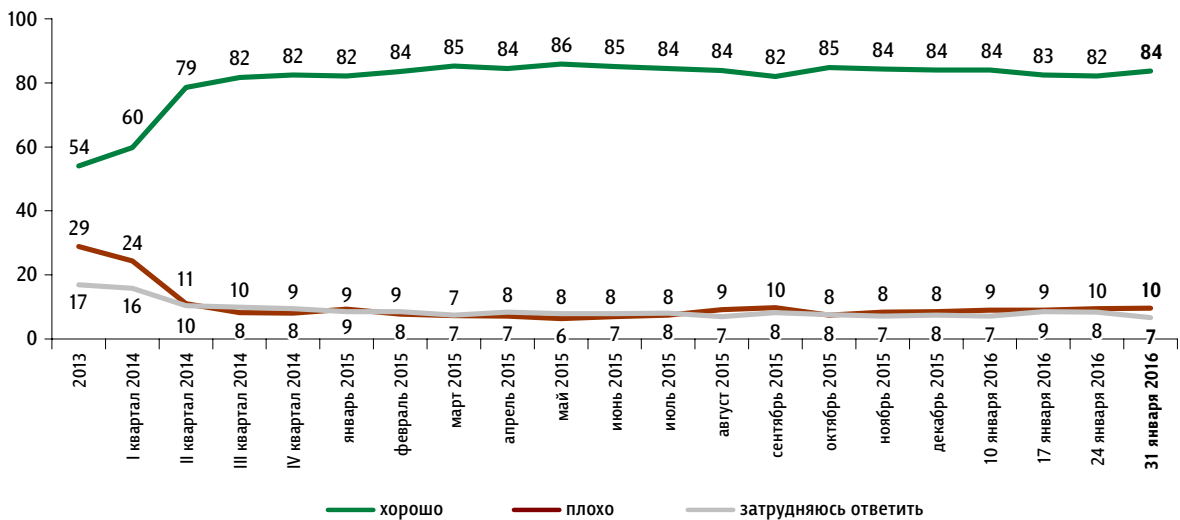
данные в % от всех опрошенных



### Оценка работы В. Путина

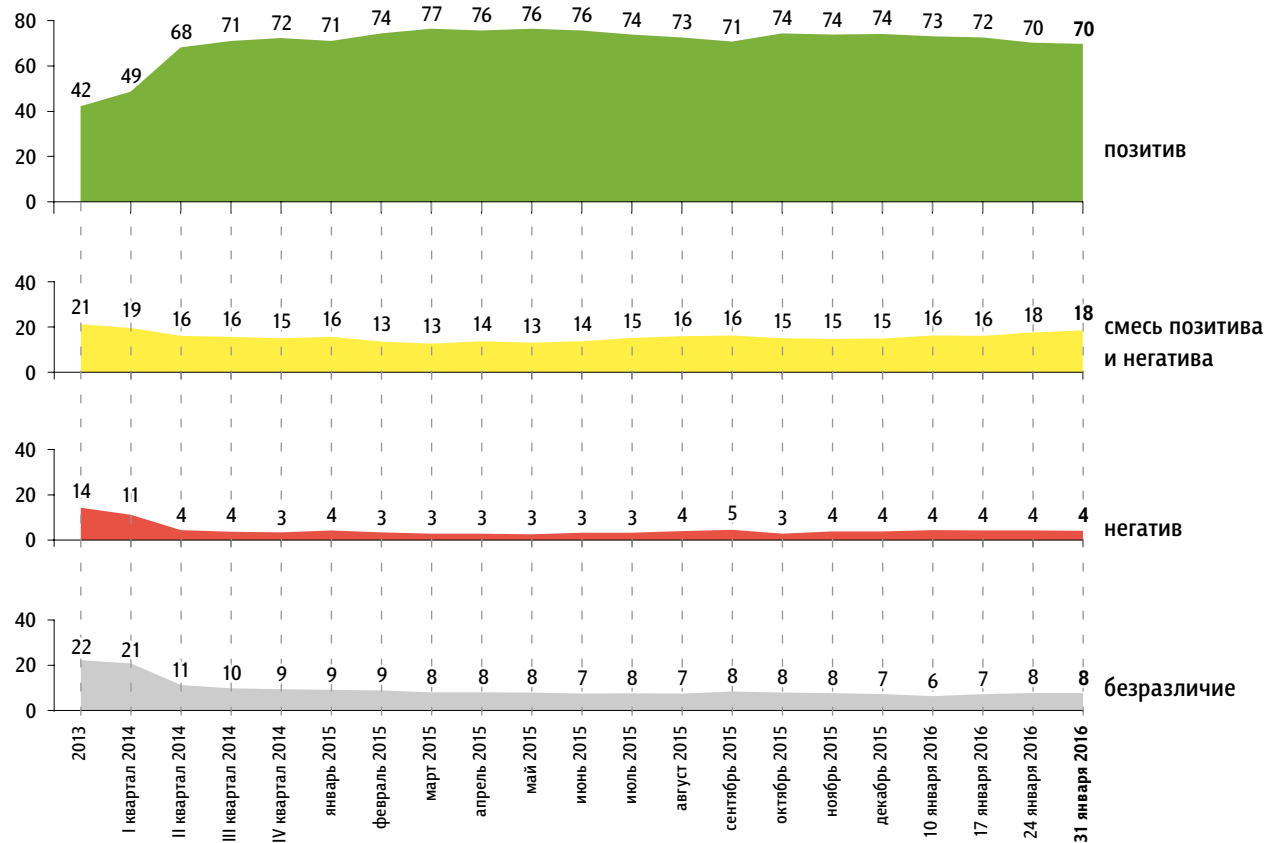
#### Как Вы считаете, президент В. Путин работает на своём посту хорошо или плохо?

данные в % от всех опрошенных



## Группы населения по отношению к В. Путину

данные в % от всех опрошенных



### Пояснения

	Исходные вопросы	Положительные ответы	Отрицательные ответы	Нейтральные ответы
1	Представьте себе, что в следующее воскресенье состоятся выборы президента России. Скажите, пожалуйста, как, за кого из политиков Вы бы проголосовали?	В. Путин	не В. Путин	затрудняюсь ответить
2	Скажите, пожалуйста, Вы доверяете или не доверяете В. Путину?	безусловно доверяю скорее доверяю	безусловно не доверяю скорее не доверяю	затрудняюсь ответить
3	За последний месяц Вы стали больше или меньше доверять В. Путину?	больше	меньше	затрудняюсь ответить
4	Как Вы считаете, президент В. Путин работает на своём посту хорошо или плохо?	положительно	отрицательно	затрудняюсь ответить

Обозначение групп	Группы населения по отношению к В. Путину
<b>позитив</b>	респонденты, выбравшие три или четыре положительных ответа
<b>смесь позитива и негатива</b>	респонденты, выбравшие один или два положительных ответа
<b>негатив</b>	респонденты, выбравшие четыре отрицательных ответа
<b>безразличие</b>	все остальные респонденты

## Характеристика групп населения по отношению к В. Путину

данные в % от групп по столбцам

	население в целом	позитив	смесь позитива и негатива	негатив	безразличие
Представьте себе, что в следующее воскресенье состоятся выборы президента России. Скажите, пожалуйста, как, за кого из политиков Вы бы проголосовали? (Карточка, один ответ.)					
В. Путин	71	97	19	0	0
В. Жириновский	5	1	15	24	10
Г. Зюганов	5	1	13	22	12
М. Прохоров	1	0	3	4	4
С. Миронов	1	0	2	3	2
проголосовал(-а) бы за другого политика	1	0	1	3	2
испортил(-а) бы бюллетень	1	0	3	11	2
не пошёл(-а) бы на выборы	9	1	24	33	37
затрудняюсь ответить	7	1	21	0	31
Как Вы считаете, президент В. Путин работает на своём посту хорошо или плохо?					
хорошо	84	100	77	0	0
плохо	10	0	9	100	49
затрудняюсь ответить	7	0	14	0	51

данные в % от групп по столбцам

	население в целом	позитив	смесь позитива и негатива	негатив	безразличие
Скажите, пожалуйста, Вы доверяете или не доверяете В. Путину? (Карточка, один ответ.)					
безусловно доверяю	39	54	10	0	0
скорее доверяю	44	46	65	0	0
скорее не доверяю	7	0	11	54	40
безусловно не доверяю	4	0	3	46	25
затрудняюсь ответить	5	0	11	0	35
За последний месяц Вы стали больше или меньше доверять В. Путину?					
больше	33	47	2	0	0
меньше	16	6	27	100	27
затрудняюсь ответить, другой ответ	51	46	71	0	73

## Социально-демографические характеристики групп населения по отношению к В. Путину

данные в % от групп по столбцам

	Население в целом	Пол		Возраст			Образование			Ежемесячный доход						Тип населенного пункта						
		мужской	женский	18–30 лет	31–45 лет	46–60 лет	старше 60 лет	среднее общее и ниже	среднее специальное	высшее	дохода не было	8 000 руб. и менее	8 001–12 000 руб.	12 001–20 000 руб.	20 001–30 000 руб.	более 30 000 руб.	Москва	города 1 млн и более	города от 250 тыс. до 1 млн	города от 50 до 250 тыс.	города менее 50 тыс., ППТ	села
Доли групп	100	45	55	26	27	25	22	36	35	29	10	11	19	27	14	9	9	14	18	16	17	25
позитив	70	65	74	69	63	73	75	71	69	70	65	71	72	72	69	66	65	67	66	73	70	74
смесь позитива и негатива	18	20	17	18	23	16	17	18	19	19	19	18	17	18	17	21	24	19	22	16	18	16
негатив	4	6	3	4	5	4	2	4	4	4	4	4	3	4	6	6	5	3	6	4	2	5
безразличие	8	9	6	9	9	7	5	8	8	8	12	7	8	6	8	8	7	10	7	8	9	6

\* Красным и синим выделены данные по группам опрошенных с отклонениями от населения в целом на 5 и более п. п. в меньшую или большую сторону соответственно.



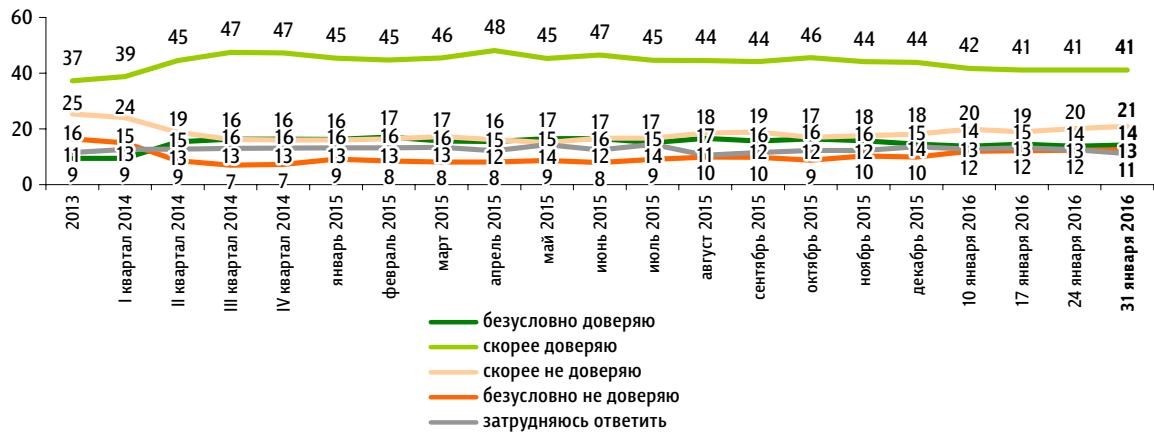
# Д. Медведев: отношение и оценки работы

Опрос «ФОМнибус» 30–31 января. 207 населенных пунктов, 73 субъекта РФ, 3000 респондентов.

## Доверие Д. Медведеву

Скажите, пожалуйста, Вы доверяете или не доверяете Д. Медведеву? (Карточка, один ответ.)

данные в % от всех опрошенных



За последний месяц Вы стали больше или меньше доверять Д. Медведеву?

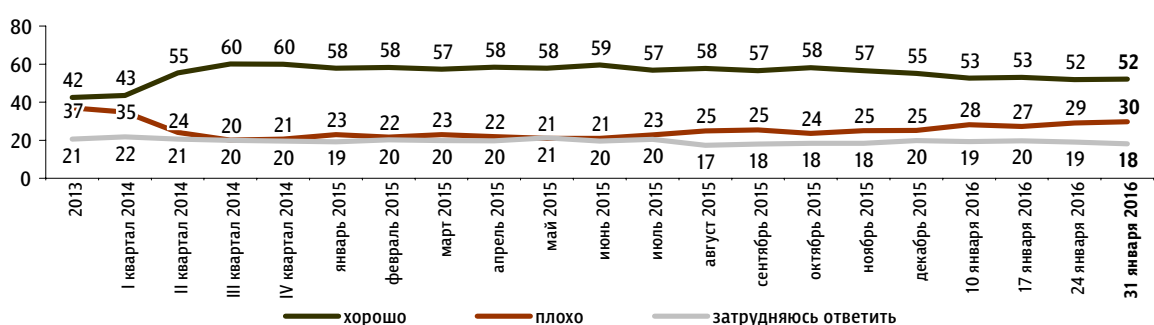
данные в % от всех опрошенных



## Оценка работы Д. Медведева

Как Вы считаете, премьер-министр Д. Медведев работает на своём посту хорошо или плохо?

данные в % от всех опрошенных



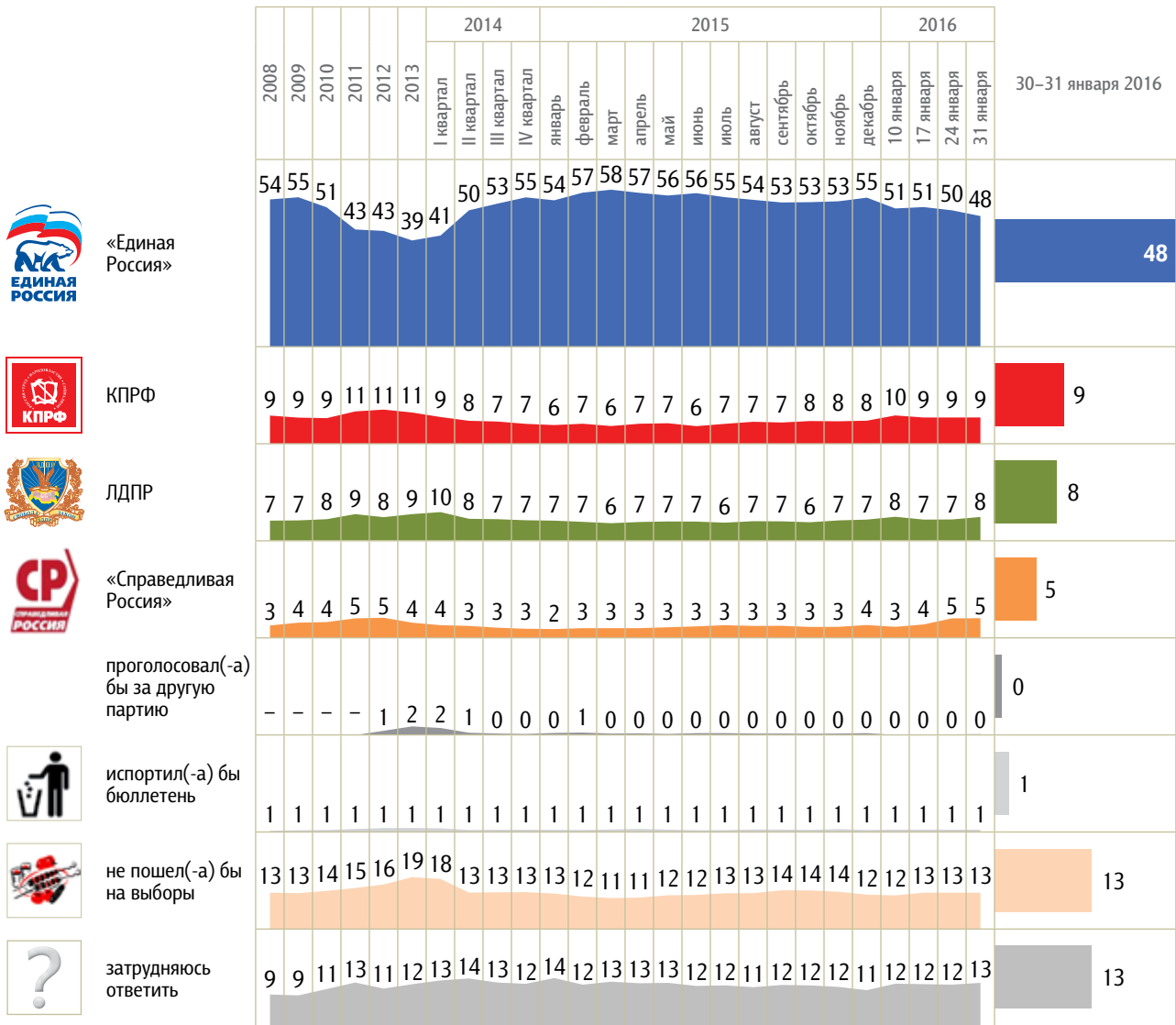
КЛЮЧЕВЫЕ ИНДИКАТОРЫ ОБЩЕСТВЕННОГО МНЕНИЯ

# Рейтинги партий

Опрос «ФОМнибус» 30–31 января. 207 населенных пунктов, 73 субъекта РФ, 3000 респондентов.

Представьте себе, что в следующее воскресенье состоится выборы в Государственную думу. Скажите, пожалуйста, как, за какую партию Вы бы проголосовали? (Карточка, один ответ.)

КЛЮЧЕВЫЕ ИНДИКАТОРЫ ОБЩЕСТВЕННОГО МНЕНИЯ



Партии, каждую из которых назвали не более 2% респондентов

«Яблоко»	1	1	1	1	1	1	1	0	0	0	0	1	1	0	1	0	0	1	0	0	0	0	0	1	1	1
«Патриоты России»	-	1	1	1	1	1	1	0	0	0	0	0	0	0	0	0	0	0	0	0	0	0	0	0	0	0
«Правое дело»	0	0	0	0	1	1	1	0	0	0	0	0	0	0	0	0	0	0	0	0	0	0	0	0	0	0
«Гражданская платформа»	-	-	-	-	-	-	-	1	0	1	1	0	0	0	0	0	0	0	0	0	0	0	0	0	0	0
«Коммунисты России»	-	-	-	-	-	-	-	0	0	0	0	0	0	0	0	0	0	0	0	0	0	0	0	0	0	0
ПАРНАС	-	-	-	-	-	-	-	0	0	0	0	0	0	0	0	0	0	0	0	0	0	0	0	0	0	0
«Родина»	-	-	-	-	-	-	-	0	0	0	0	0	0	0	0	0	0	0	0	0	0	0	0	0	0	0
Российская партия пенсионеров за справедливость	-	-	-	-	-	-	-	0	0	0	0	0	0	0	0	0	0	1	0	0	1	0	0	0	0	0





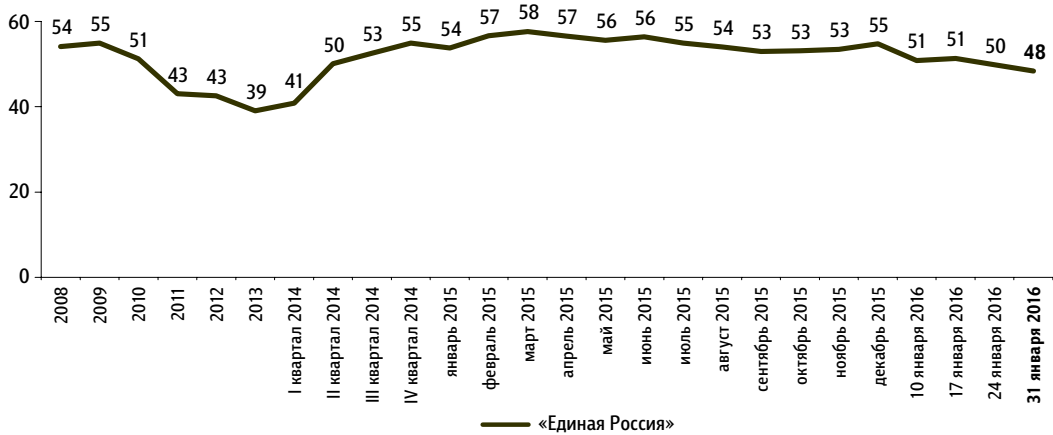
# «Единая Россия»: отношение и оценки деятельности

Опрос «ФОМнибус» 30–31 января. 207 населенных пунктов, 73 субъекта РФ, 3000 респондентов.

## Рейтинг партии «Единая Россия»

Представьте себе, что в следующее воскресенье состоятся выборы в Государственную думу. Скажите, пожалуйста, как, за какую партию Вы бы проголосовали? (Карточка, один ответ.)

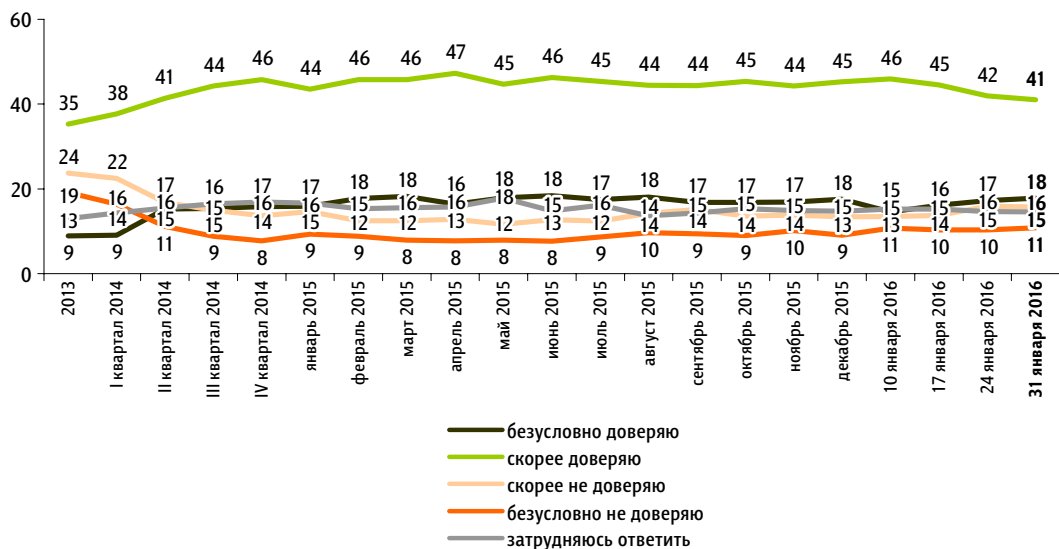
данные в % от всех опрошенных



## Доверие партии «Единая Россия»

Скажите, пожалуйста, Вы доверяете или не доверяете партии «Единая Россия»? (Карточка, один ответ.)

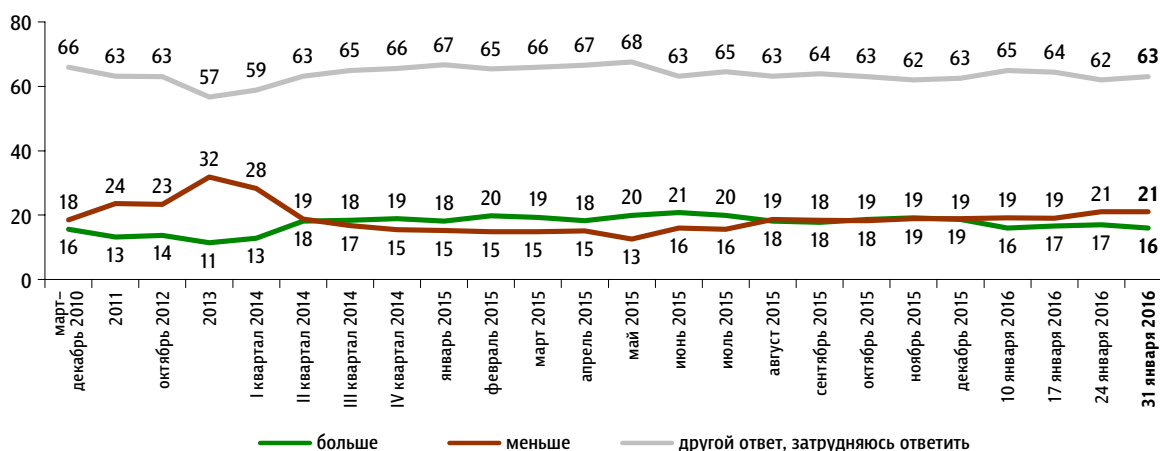
данные в % от всех опрошенных



КЛЮЧЕВЫЕ ИНДИКАТОРЫ ОБЩЕСТВЕННОГО МНЕНИЯ

### За последний месяц Вы стали больше или меньше доверять партии «Единая Россия»?

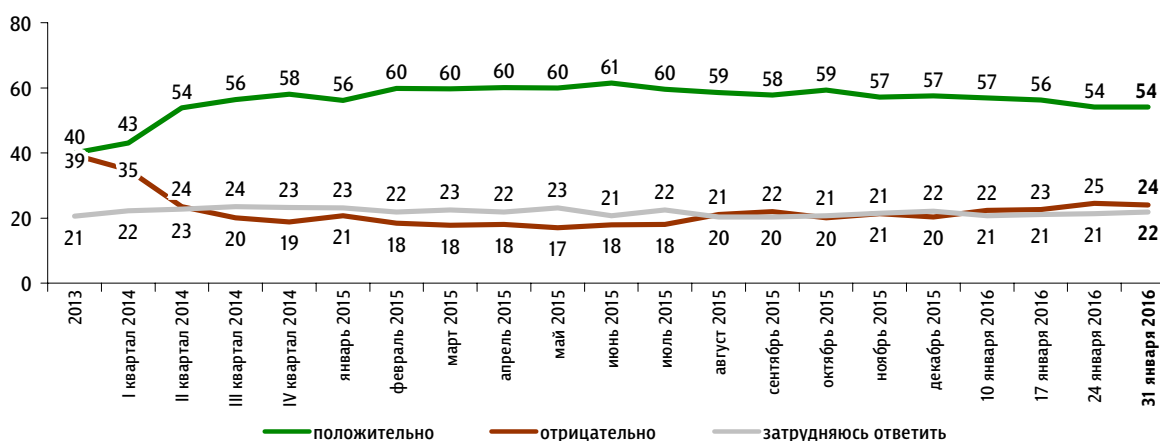
данные в % от всех опрошенных



### Оценка деятельности партии «Единая Россия»

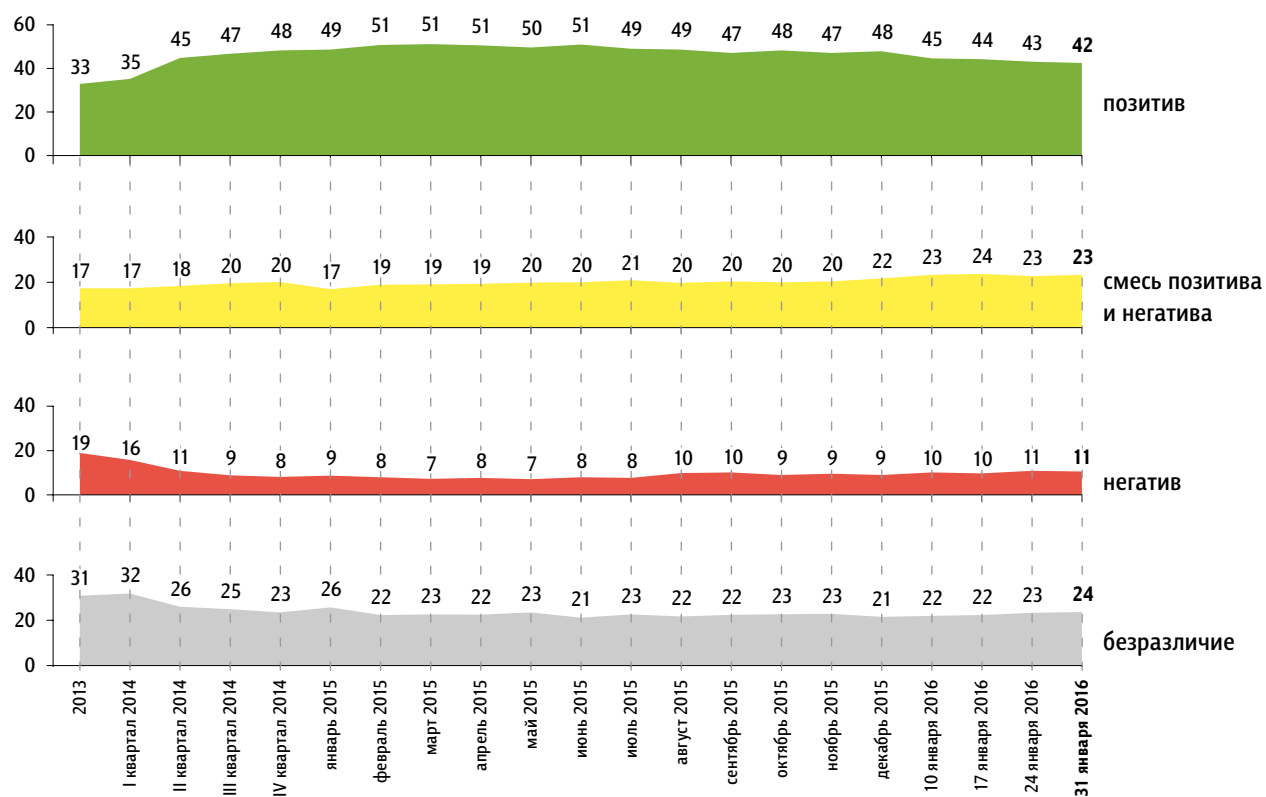
Как бы Вы оценили деятельность партии «Единая Россия» в последнее время – положительно или отрицательно?

данные в % от всех опрошенных



## Группы населения по отношению к партии «Единая Россия»

данные в % от всех опрошенных



### Пояснения

	Исходные вопросы	Положительные ответы	Отрицательные ответы	Нейтральные ответы
1	Представьте себе, что в следующее воскресенье состоятся выборы в Государственную думу. Скажите, пожалуйста, как, за какую партию Вы бы проголосовали?	«Единая Россия»	не «Единая Россия»	затрудняюсь ответить
2	Скажите, пожалуйста, Вы доверяете или не доверяете партии «Единая Россия»?	безусловно доверяю скорее доверяю	безусловно не доверяю скорее не доверяю	затрудняюсь ответить
3	За последний месяц Вы стали больше или меньше доверять партии «Единая Россия»?	больше	меньше	затрудняюсь ответить
4	Как бы Вы оценили деятельность партии «Единая Россия» в последнее время – положительно или отрицательно?	положительно	отрицательно	затрудняюсь ответить

Обозначение групп	Группы населения по отношению к партии «Единая Россия»
<b>позитив</b>	респонденты, выбравшие три или четыре положительных ответа
<b>смесь позитива и негатива</b>	респонденты, выбравшие один или два положительных ответа
<b>негатив</b>	респонденты, выбравшие четыре отрицательных ответа
<b>безразличие</b>	все остальные респонденты

## Характеристика групп населения по отношению к партии «Единая Россия»

данные в % от групп по столбцам

	население в целом	позитив	смесь позитива и негатива	негатив	безразличие
Представьте себе, что в следующее воскресенье состоятся выборы в Государственную думу. Скажите, пожалуйста, как, за какую партию Вы бы проголосовали? (Карточка, один ответ.)					
«Единая Россия»	48	93	37	0	0
КПРФ	9	1	12	22	16
ЛДПР	8	1	12	16	11
«Справедливая Россия»	5	2	10	7	4
«Яблоко»	1	0	1	0	2
Российская партия пенсионеров за справедливость	0	0	1	0	1
«Патриоты России»	0	0	0	1	1
«Гражданская платформа»	0	0	0	1	1
«Коммунисты России»	0	0	0	0	0
«Правое дело»	0	0	0	1	0
ПАРНАС	0	0	0	1	0
«Родина»	0	0	0	0	0
проголосовал(-а) бы за другую партию	0	0	0	1	1
испортил(-а) бы бюллетень	1	0	1	3	2
не пошёл(-а) бы на выборы	13	1	10	28	29
затрудняюсь ответить	13	1	15	18	32

данные в % от групп по столбцам

	население в целом	позитив	смесь позитива и негатива	негатив	безразличие
Скажите, пожалуйста, Вы доверяете или не доверяете партии «Единая Россия»? (Карточка, один ответ.)					
безусловно доверяю	18	36	11	0	0
скорее доверяю	41	64	60	0	0
скорее не доверяю	16	0	12	58	29
безусловно не доверяю	11	0	3	42	24
затрудняюсь ответить	15	0	15	0	47
За последний месяц Вы стали больше или меньше доверять партии «Единая Россия»?					
больше	16	36	2	0	0
меньше	21	6	22	100	11
затрудняюсь ответить, другой ответ	63	58	76	0	89
Как бы Вы оценили деятельность партии «Единая Россия» в последнее время – положительно или отрицательно?					
положительно	54	99	51	0	0
отрицательно	24	0	15	100	41
затрудняюсь ответить	22	0	34	0	59

КЛЮЧЕВЫЕ ИНДИКАТОРЫ ОБЩЕСТВЕННОГО МНЕНИЯ

## Социально-демографические характеристики групп населения по отношению к партии «Единая Россия»

данные в % от групп по столбцам

	Население в целом	Пол		Возраст			Образование			Ежемесячный доход						Тип населенного пункта						
		мужской	женский	18–30 лет	31–45 лет	46–60 лет	старше 60 лет	среднее общее и ниже	среднее специальное	высшее	дохода не было	8 000 руб. и менее	8 001–12 000 руб.	12 001–20 000 руб.	20 001–30 000 руб.	более 30 000 руб.	Москва	города 1 млн и более	города от 250 тыс. до 1 млн	города от 50 до 250 тыс.	города менее 50 тыс., ПТТ	села
Доли групп	100	45	55	26	27	25	22	36	35	29	10	11	19	27	14	9	9	14	18	16	17	25
позитив	42	37	47	44	40	45	40	44	42	42	42	48	47	44	39	35	31	35	39	44	48	48
смесь позитива и негатива	23	23	24	24	25	21	23	24	23	23	23	21	22	24	28	29	24	27	20	21	22	
негатив	11	12	9	8	12	12	12	10	12	10	7	9	12	11	9	8	8	12	13	9	12	
безразличие	24	27	21	24	23	22	25	22	24	25	27	19	20	22	26	28	33	34	22	23	21	18

\* Красным и синим выделены данные по группам опрошенных с отклонениями от населения в целом на 5 и более п. п. в меньшую или большую сторону соответственно.

# События недели

Опрос «ФОМнибус» 30–31 января. 104 населенных пункта, 53 субъекта РФ, 1500 респондентов.

Проблемы с беженцами в Европе, устраиваемые ими беспорядки<sup>6</sup>

Эпидемия гриппа, карантин<sup>12</sup>

События в Сирии, военные действия<sup>13</sup>

Падение, колебание курса рубля, курса доллара, цен на нефть<sup>6</sup>

События на Украине<sup>6</sup>

Какие события прошедшей недели, о которых сообщалось в средствах массовой информации, больше всего заинтересовали Вас, привлекли Ваше внимание? (Открытый вопрос.)

*данные в % от всех опрошенных, приведены наиболее показательные высказывания*

События в Сирии, военные действия в этой стране	«Все про Сирию»; «события в Сирии»; «в Сирии войска продвинулись вперед»; «военная помощь Сирии»; «переговоры по Сирии».	13
Эпидемия гриппа, карантин	«Болезнь, грипп, которым все и напуганы»; «грипп в России – эпидемия»; «грипп свиной идет по стране»; «карантин в школах»; «эпидемия гриппа в Москве, в нашем садике карантин».	12
Падение, колебание курса рубля, курса доллара, цен на нефть	«Снижение курса рубля на фоне падения цен на нефть»; «рубль то поднимался, то опускался»; «изменение курса доллара, цены на нефть»; «курс доллара начал падать»; «курс нефти поднялся чуть».	6
Проблемы с беженцами в Европе, устраиваемые ими беспорядки	«События с мигрантами в Европе»; «беженцы в Европе создают проблемы»; «беженцы заполнили Европу и хамят, нападают на женщин»; «безобразно ведут себя мигранты в Германии. Беспокоимся, как бы их не пригласили к нам в Россию».	6

данные в % от всех опрошенных,  
приведены наиболее показательные высказывания

<b>События на Украине</b>	«Военные события на Украине»; «перемирие на Украине»; «Украина и Донбасс никак не могут достичь компромисса на переговорах в Минске»; «кормим украинцев, а они, как верблюды, плюют в лицо».	6
<b>Преступления против детей, трагедии с детьми</b>	«Гибель детей в канализации»; «дети сгорели заживо на Камчатке»; «девочку избили в Карсуне»; «детей бьют, убивают, злые все стали»; «женщина выкинула ребенка из окна в Мытищах».	5
<i>События, каждое из которых назвали менее 5% опрошенных</i>		23
Работа властных структур, принимаемые решения		
Аварии, пожары, несчастные случаи		
Действия ИГИЛ, международный терроризм, борьба с ним		
Экономические трудности, рост цен		
Поездки, встречи, выступления В. Путина		
Криминальные события		
События в Турции, российско-турецкие отношения		
Природные катаклизмы, снегопады		
Фильм Би-би-си о В. Путине, обвинения его в коррупции		
Спортивные события		
Митинг в Грозном в поддержку Р. Кадырова и В. Путина		
Нестабильная ситуация в мире, войны		
События в Молдавии		
<b>Затрудняюсь ответить, нет ответа</b>		42



Динамический график актуальных событий  
за период с 08.04.2012

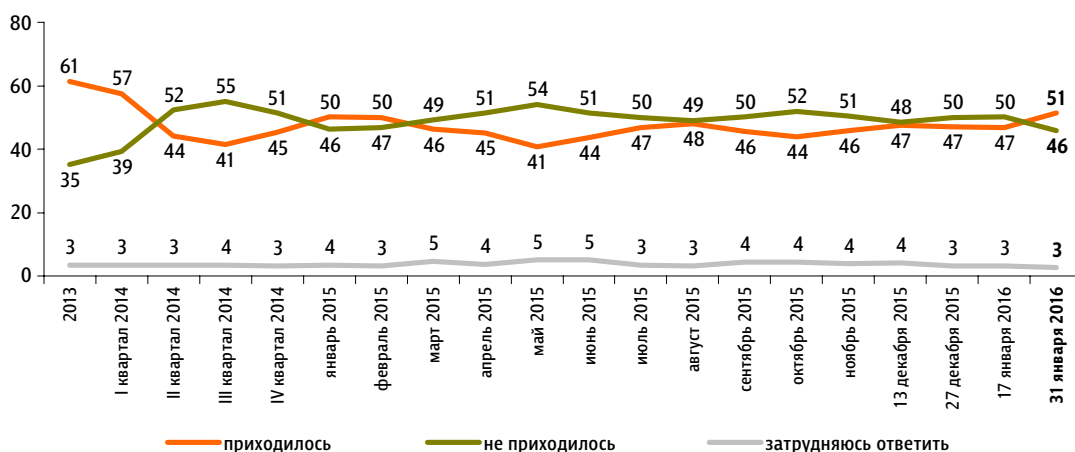
<http://fom.ru/hvost.html>

# Недовольство властями

Опрос «ФОМнибус» 30–31 января. 104 населенных пункта, 53 субъекта РФ, 1500 респондентов.

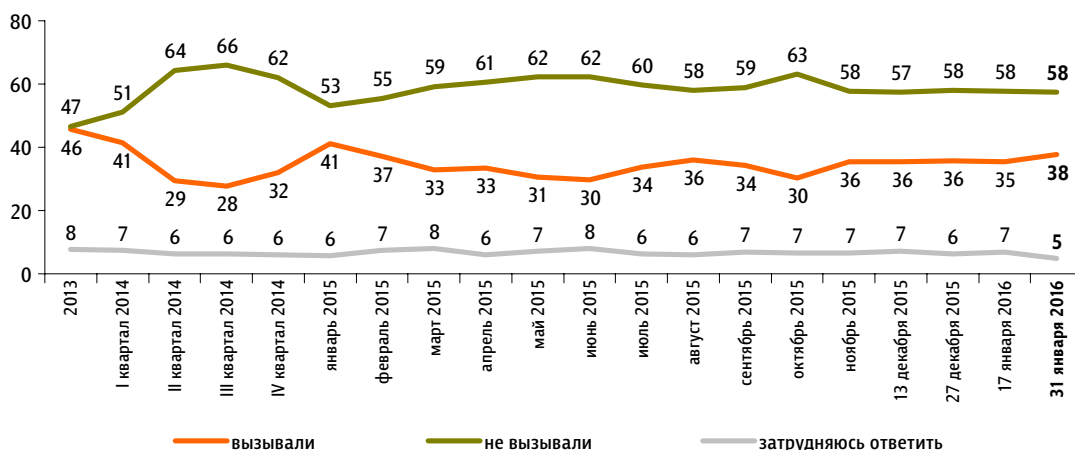
**За последний месяц Вам приходилось или не приходилось слышать от окружающих Вас людей критические высказывания в адрес российских властей?**

данные в % от всех опрошенных



**Действия российских властей за последний месяц у Вас лично вызвали недовольство, возмущение или не вызывали?**

данные в % от всех опрошенных

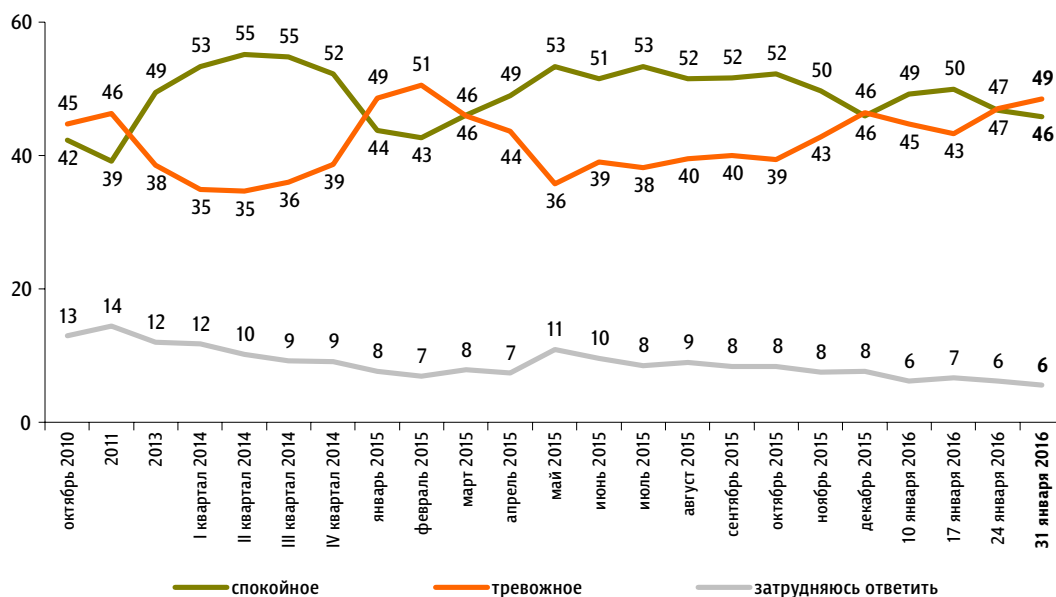


# Настроение окружающих

Опрос «ФОМнибус» 30–31 января. 207 населенных пунктов, 73 субъекта РФ, 3000 респондентов.

Какое настроение, по Вашему мнению, преобладает сегодня среди Ваших родных, друзей, коллег, знакомых – спокойное или тревожное?

данные в % от всех опрошенных



ФАКТОРЫ ФОРМИРОВАНИЯ ОБЩЕСТВЕННОГО МНЕНИЯ

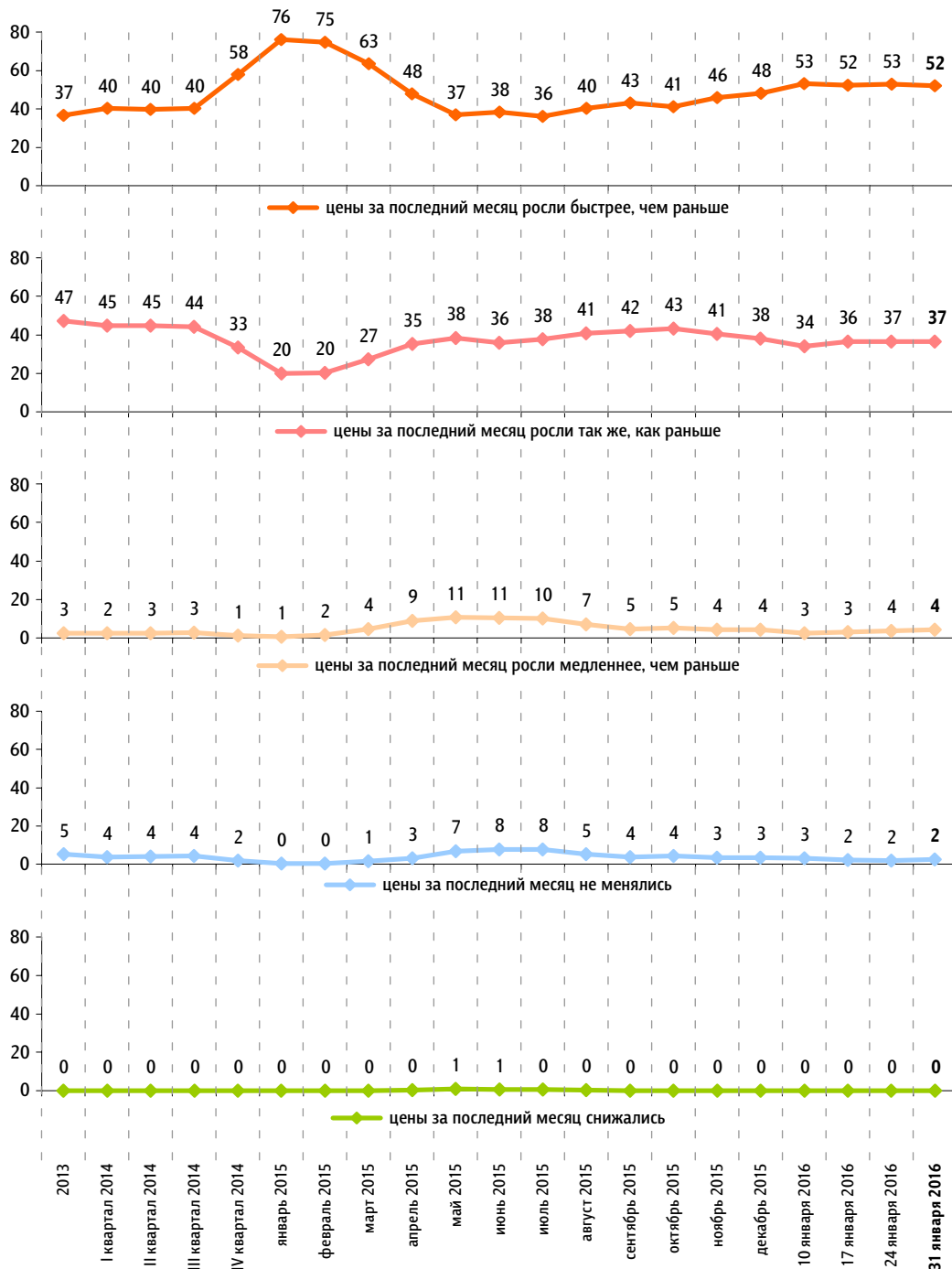


# Динамика цен

Опрос «ФОМнибус» 30–31 января. 207 населенных пунктов, 73 субъекта РФ, 3000 респондентов.

Что, по Вашему мнению, за последний месяц происходило с ценами на основные продукты, товары и услуги? (Карточка, один ответ.)

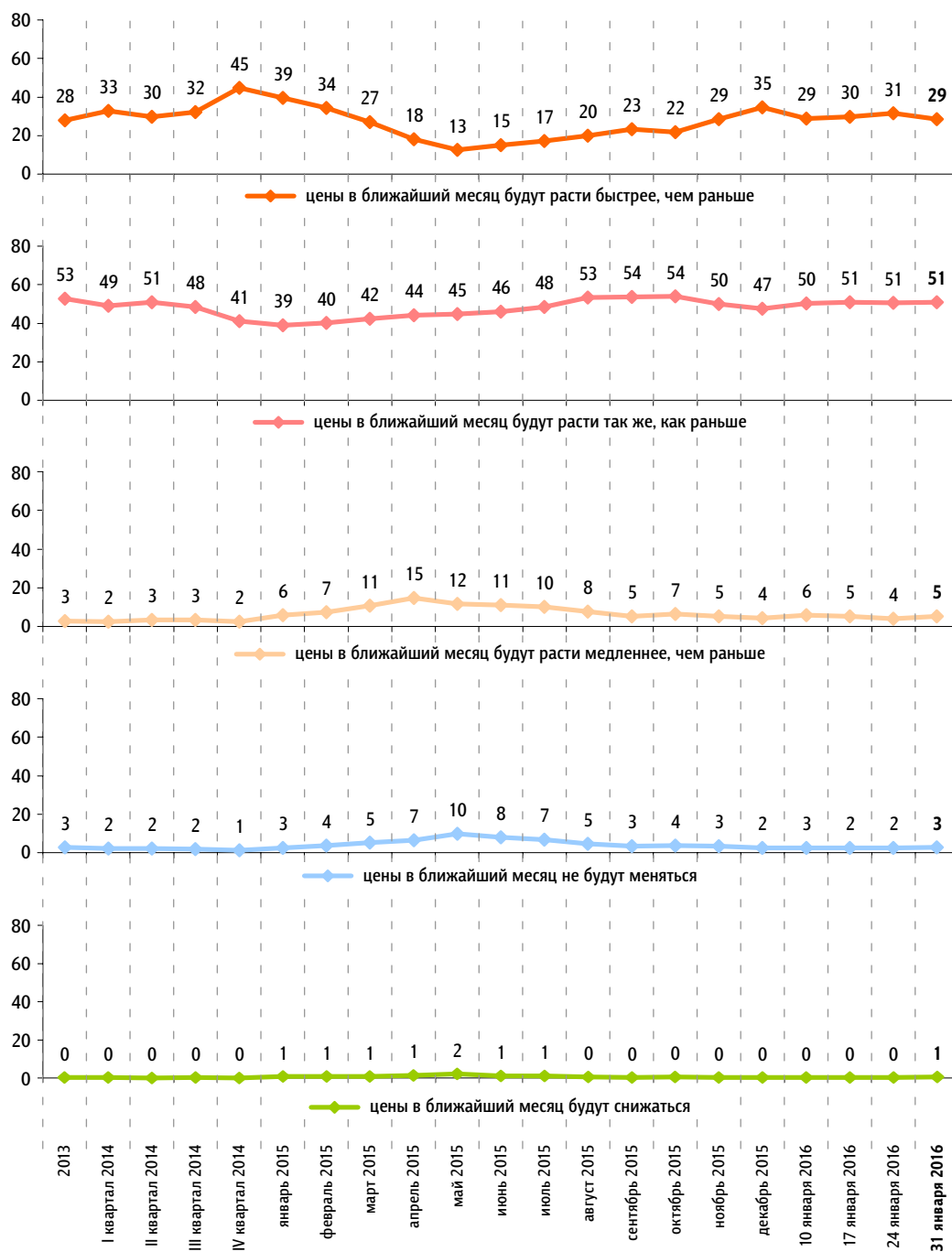
данные в % от всех опрошенных



ФАКТОРЫ ФОРМИРОВАНИЯ ОБЩЕСТВЕННОГО МНЕНИЯ

Как Вы думаете, что будет происходить с ценами на основные продукты, товары и услуги в ближайший месяц? (Карточка, один ответ.)

данные в % от всех опрошенных

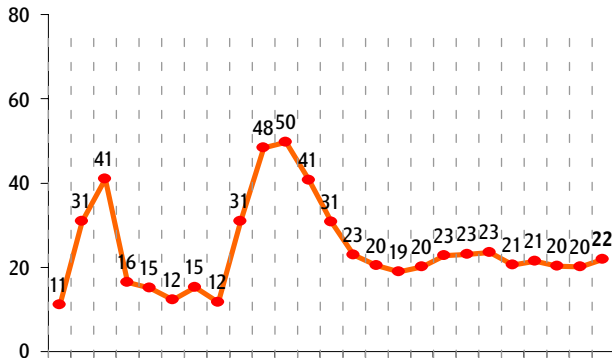


По Вашим наблюдениям, на какие основные продукты, товары и услуги цены за последний месяц достаточно заметно выросли? (Карточка, любое число ответов.)

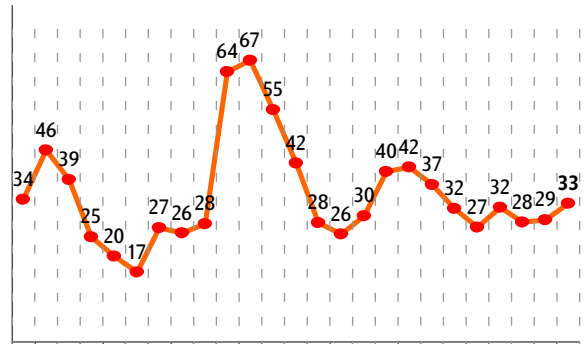
данные в % от всех опрошенных

Продукты питания

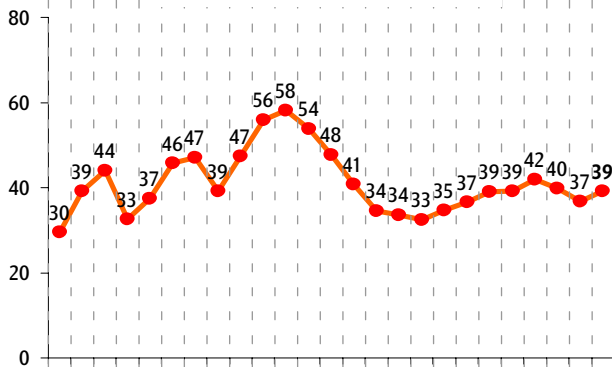
крупя, макаронные изделия



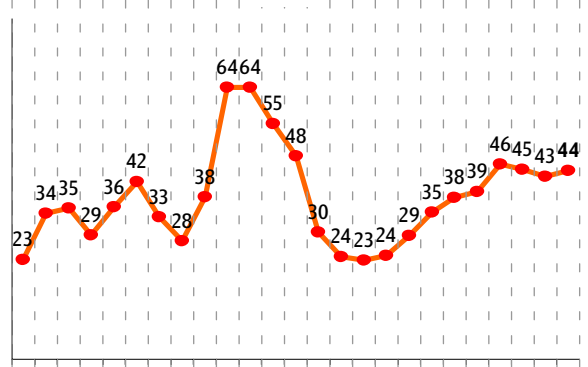
сахар



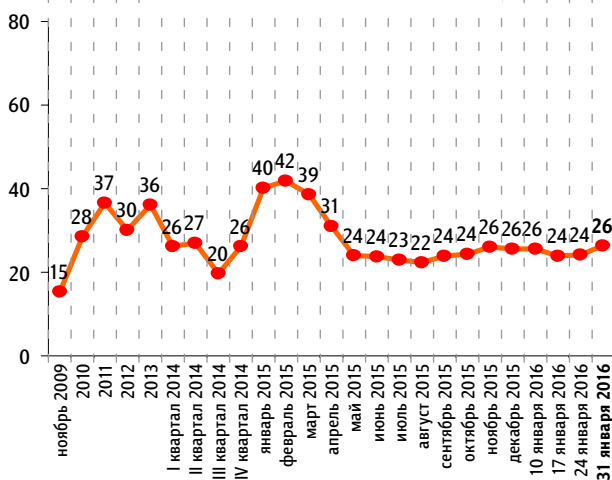
молоко и молочная продукция



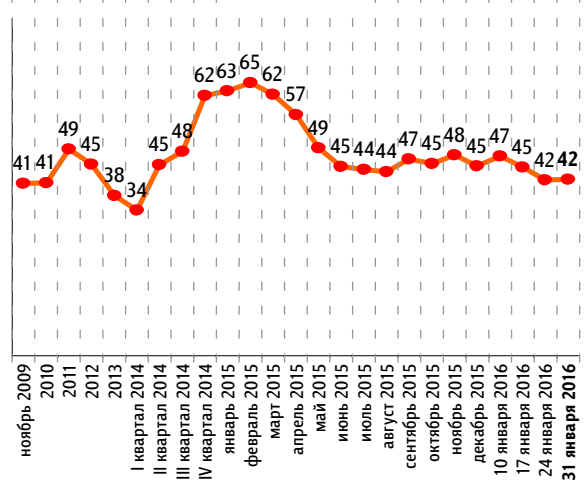
яйца



хлеб и хлебобулочные изделия



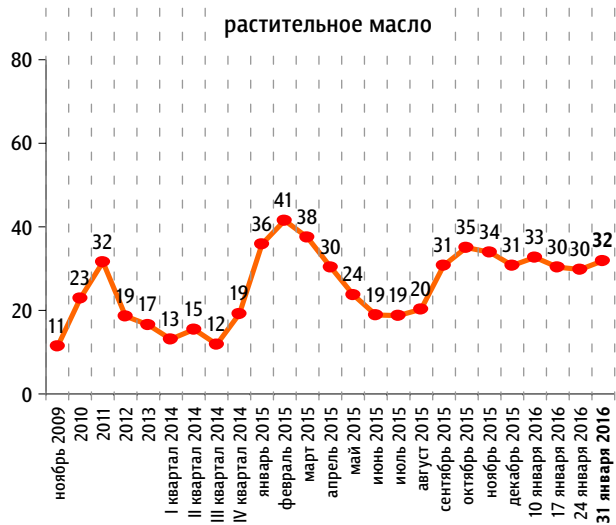
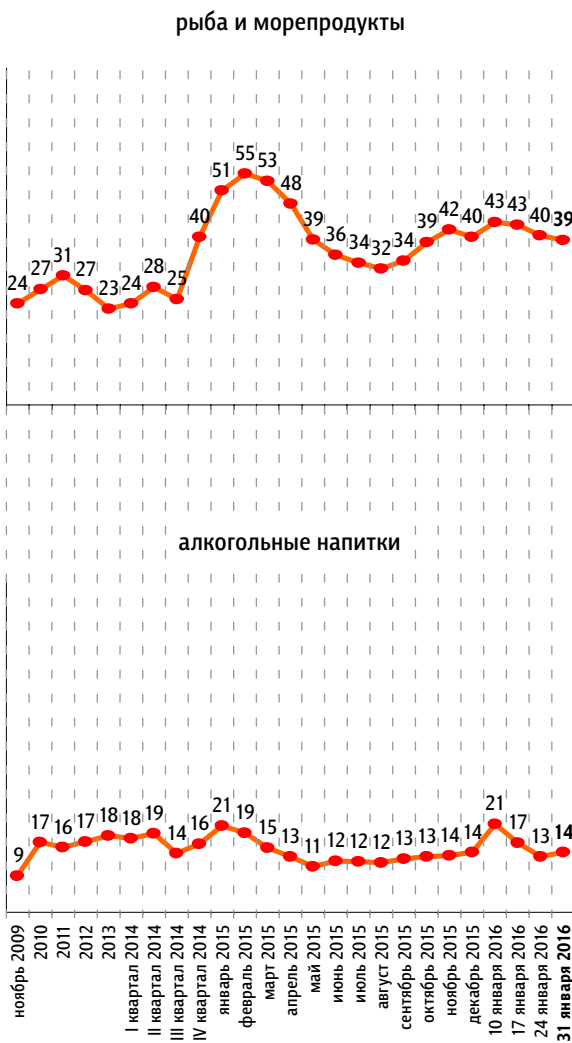
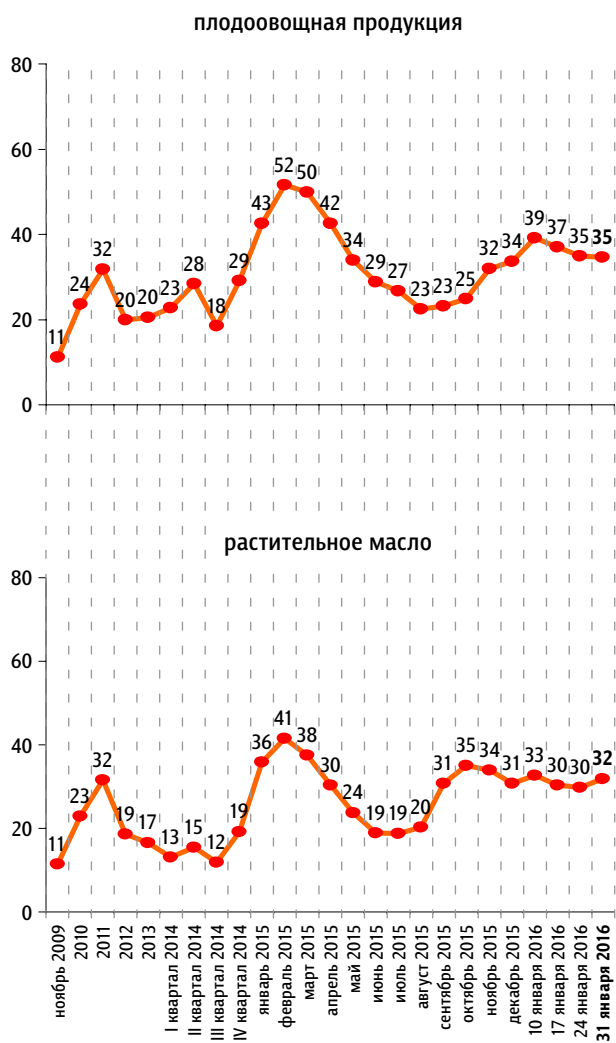
мясо и птица



По Вашим наблюдениям, на какие основные продукты, товары и услуги цены за последний месяц достаточно заметно выросли? (Карточка, любое число ответов.)

данные в % от всех опрошенных

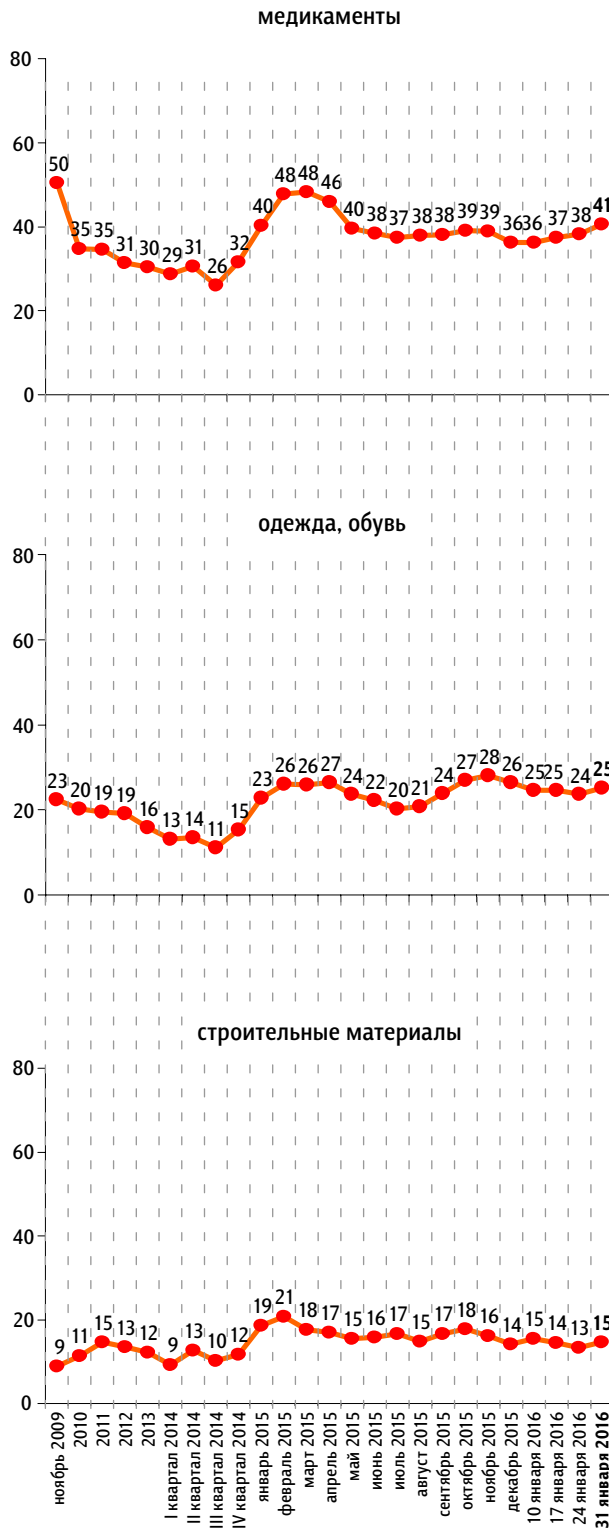
Продукты питания



По Вашим наблюдениям, на какие основные продукты, товары и услуги цены за последний месяц достаточно заметно выросли? (Карточка, любое число ответов.)

данные в % от всех опрошенных

Непродовольственные товары



ФАКТОРЫ ФОРМИРОВАНИЯ ОБЩЕСТВЕННОГО МНЕНИЯ

По Вашим наблюдениям, на какие основные продукты, товары и услуги цены за последний месяц достаточно заметно выросли? (Карточка, любое число ответов.)

данные в % от всех опрошенных

Услуги

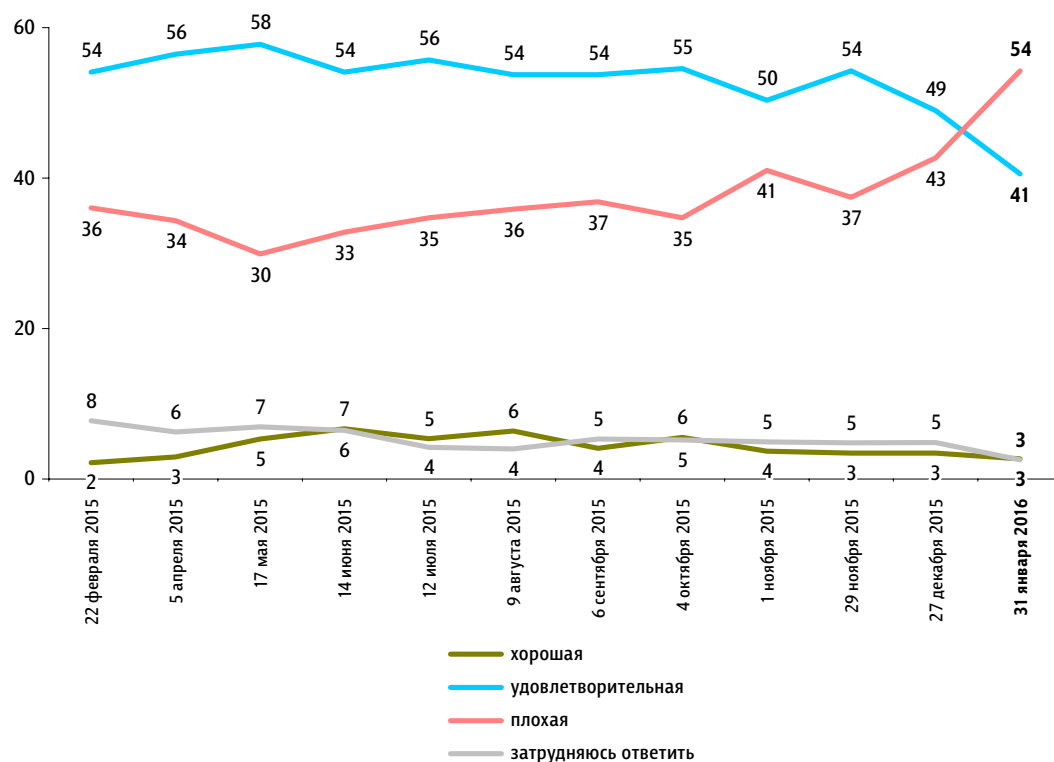


# Экономическая ситуация в России: общая оценка

Опрос «ФОМнибус» 30–31 января. 104 населенных пункта, 53 субъекта РФ, 1500 респондентов.

На Ваш взгляд, экономическая ситуация в России сейчас хорошая, удовлетворительная или плохая?

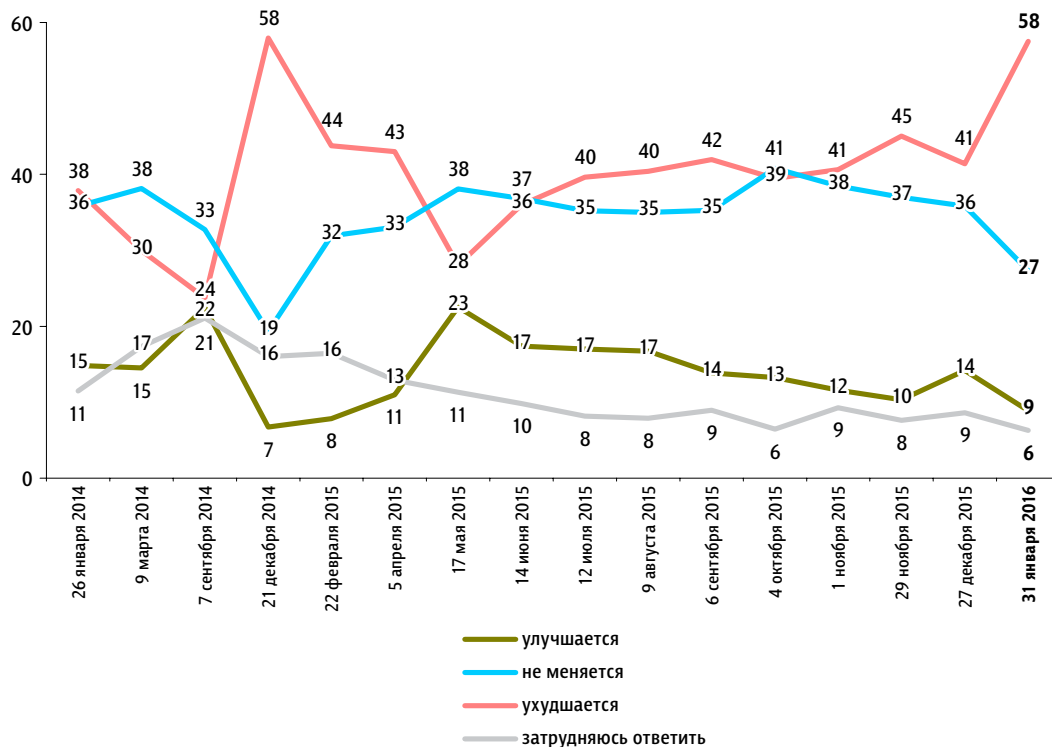
данные в % от всех опрошенных



АКТУАЛЬНЫЕ ТЕМЫ ОБЩЕСТВЕННОГО МНЕНИЯ

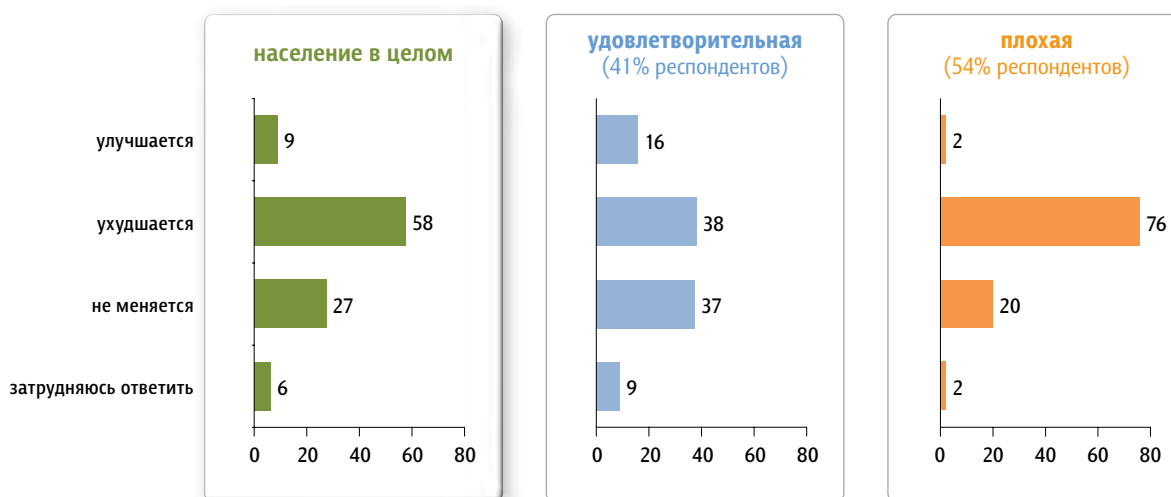
**По Вашему мнению, в последнее время экономическая ситуация в стране меняется или не меняется? И если меняется, то как – улучшается или ухудшается?**

данные в % от всех опрошенных



данные в % от групп

**Считают, что экономическая ситуация в России сейчас...\***



\* Данные по считающим, что экономическая ситуация в России сейчас хорошая, не приводятся, поскольку доля этой группы составляет 3%, что при общем объеме выборки 1500 респондентов не позволяет получать статистически достоверные распределения.





123022 Москва, ул. Рочдельская, д. 15, стр. 16А  
тел. : +7 (495) 620-62-32  
факс : +7 (495) 620-62-33  
www.fom.ru fom@fom.ru

### КЛЮЧЕВЫЕ ТЕХНОЛОГИИ:

**ФОМнибус** – репрезентативный опрос населения 18 лет и старше, жители 104 городских и сельских населенных пунктов в 53 субъектах РФ. Выборка – 1500 респондентов. Интервью по месту жительства респондентов. Статистическая погрешность не превышает 3,6%.



[www.fom.ru](http://www.fom.ru)