

ДОМИНАНТЫ.

ПОЛЕ МНЕНИЙ



Социологический бюллетень

№ 05

7 февраля 2013 года

Ключевые индикаторы общественного мнения

- 3 Политические индикаторы
 - Электоральные рейтинги
 - В. Путин: рейтинг доверия
 - Д. Медведев: рейтинг доверия
 - Рейтинги партий
 - Отношение к политическим партиям
 - Доверие партии «Единая Россия»

- 11 Индикаторы протестных настроений
 - Недовольство властями
 - Настроение окружающих
 - Протестный потенциал

Факторы формирования общественного мнения

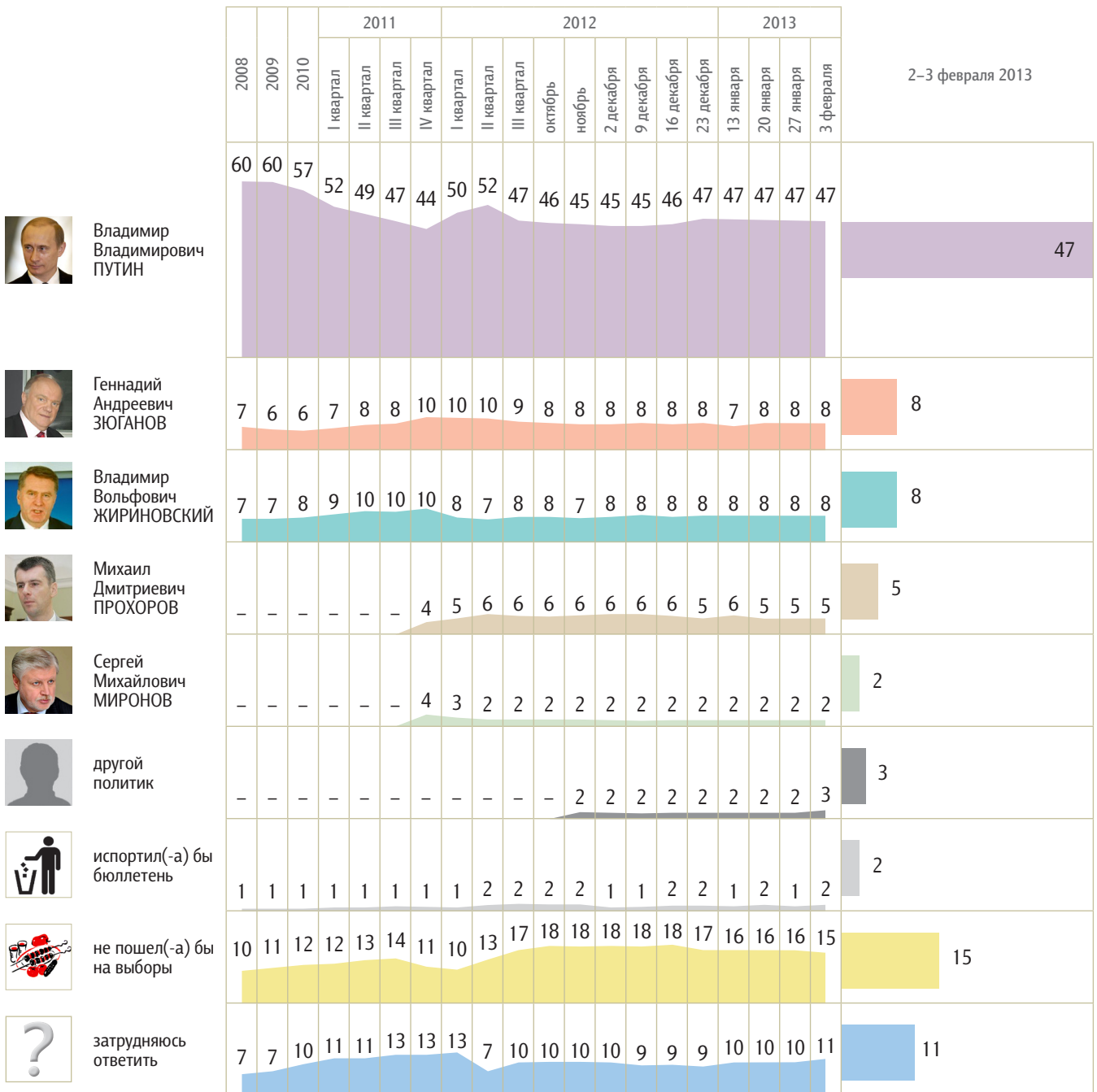
- 16 Динамика цен

Политические индикаторы

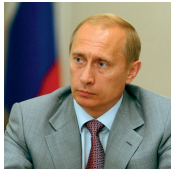
Электоральные рейтинги

Опрос «ФОМнибус» 2–3 февраля. 204 населенных пункта, 64 субъекта РФ, 3000 респондентов.

Представьте себе, что в следующее воскресенье состоятся выборы президента России. Скажите, пожалуйста, как, за кого из политиков Вы бы проголосовали? (Карточка. Один ответ.)



КЛЮЧЕВЫЕ ИНДИКАТОРЫ ОБЩЕСТВЕННОГО МНЕНИЯ



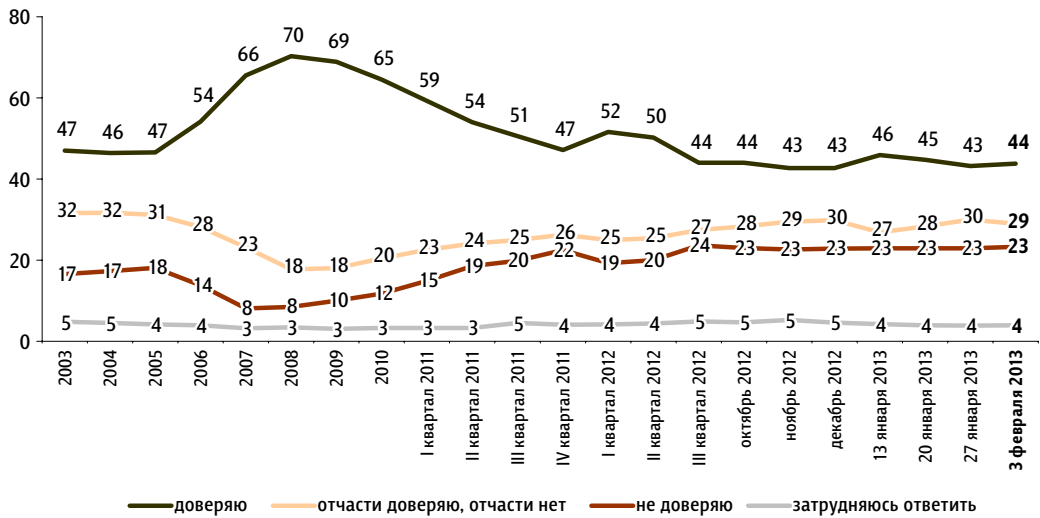
В. Путин: рейтинг доверия

Опрос «ФОМнибус» 2–3 февраля. 204 населенных пункта, 64 субъекта РФ, 3000 респондентов.

КЛЮЧЕВЫЕ ИНДИКАТОРЫ ОБЩЕСТВЕННОГО МНЕНИЯ

Скажите, пожалуйста, Вы доверяете или не доверяете В. Путину? (Карточка, один ответ.)

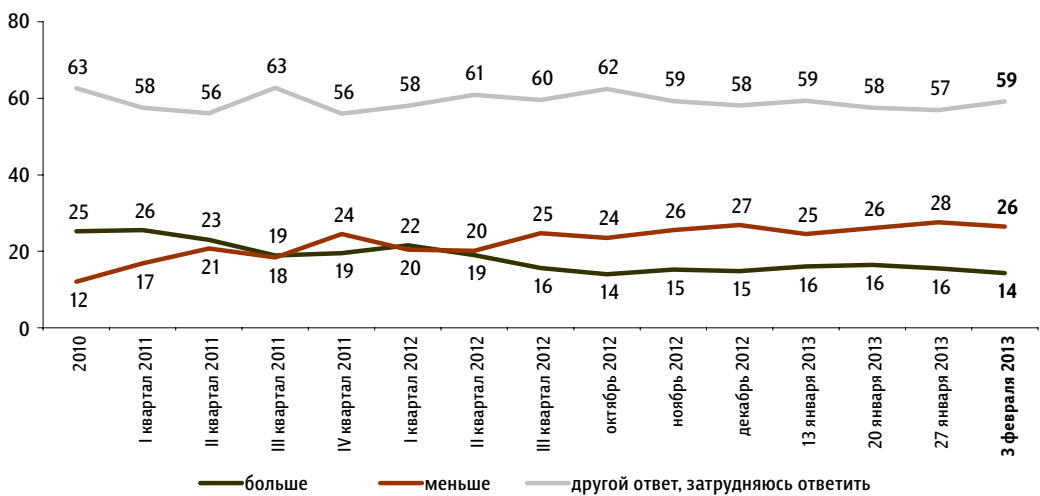
данные в % от всех опрошенных



До 24 февраля 2008 г. вопрос задавался в следующей формулировке: «Скажите, пожалуйста, Вы доверяете или не доверяете президенту Российской Федерации Владимиру Путину?»; с 8 марта по 27 апреля 2008 г.: «Скажите, пожалуйста, Вы доверяете или не доверяете Владимиру Путину?»; с 18 мая 2008 г. по 13 марта 2011 г.: «Скажите, пожалуйста, Вы доверяете или не доверяете главе правительства РФ Владимиру Путину?»

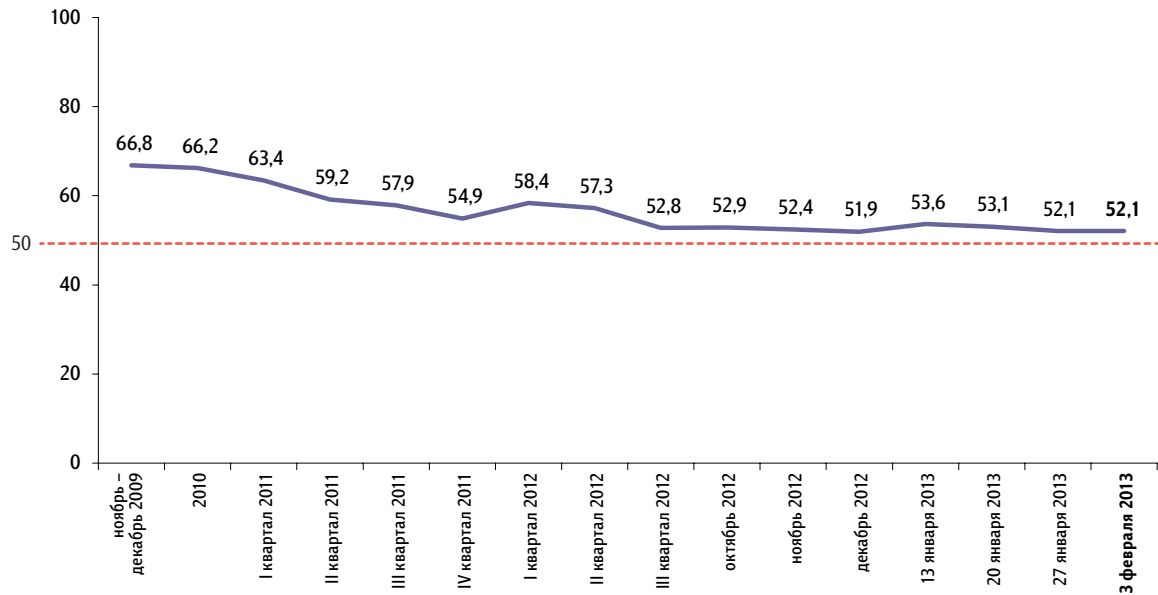
За последний месяц Вы стали больше или меньше доверять В. Путину?

данные в % от всех опрошенных



Балансовый индекс доверия В. Путину

данные в пунктах



Индекс измеряется в пунктах, и его значение может колебаться в пределах от 0 до 100 п. Значение индекса меньше 50 п. указывает на преобладание негативных оценок, а больше 50 п. — позитивных. Значение 50 п. показывает баланс положительных и отрицательных оценок. Балансовый индекс доверия строится на основе двух вопросов:

- «Скажите, пожалуйста, Вы доверяете или не доверяете В. Путину?»
- «За последний месяц Вы стали больше или меньше доверять В. Путину?»

По каждому из вопросов строится диффузный индекс, равный половине разности между долями положительных и отрицательных ответов, увеличенной на 50 пунктов.

Балансовый индекс доверия является составным и получается сложением индексов по каждому вопросу и делением этой суммы на два.

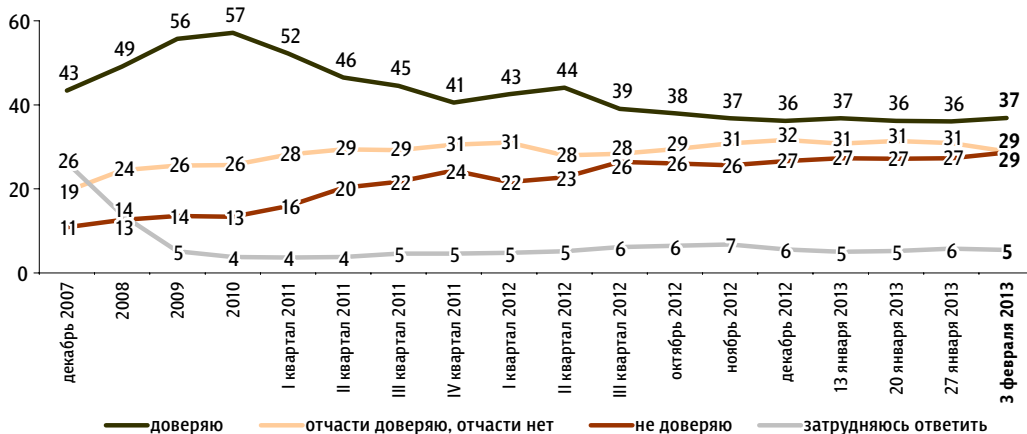


Д. Медведев: рейтинг доверия

Опрос «ФОМнибус» 2–3 февраля. 204 населенных пункта, 64 субъекта РФ, 3000 респондентов.

Скажите, пожалуйста, Вы доверяете или не доверяете Д. Медведеву? (Карточка, один ответ.)

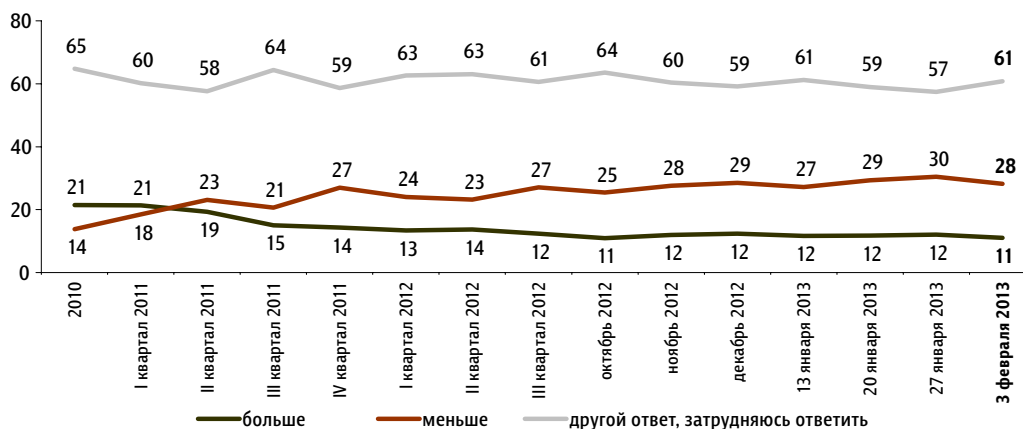
данные в % от всех опрошенных



С 22 декабря 2007 г. по 24 февраля 2008 г. вопрос задавался в следующей формулировке: «Скажите, пожалуйста, Вы доверяете или не доверяете первому вице-премьеру правительства России Дмитрию Медведеву?»; с 8 марта по 27 апреля 2008 г.: «Скажите, пожалуйста, Вы доверяете или не доверяете Дмитрию Медведеву?»; с 18 мая 2008 г. по 13 марта 2011 г.: «Скажите, пожалуйста, Вы доверяете или не доверяете президенту РФ Дмитрию Медведеву?»

За последний месяц Вы стали больше или меньше доверять Д. Медведеву?

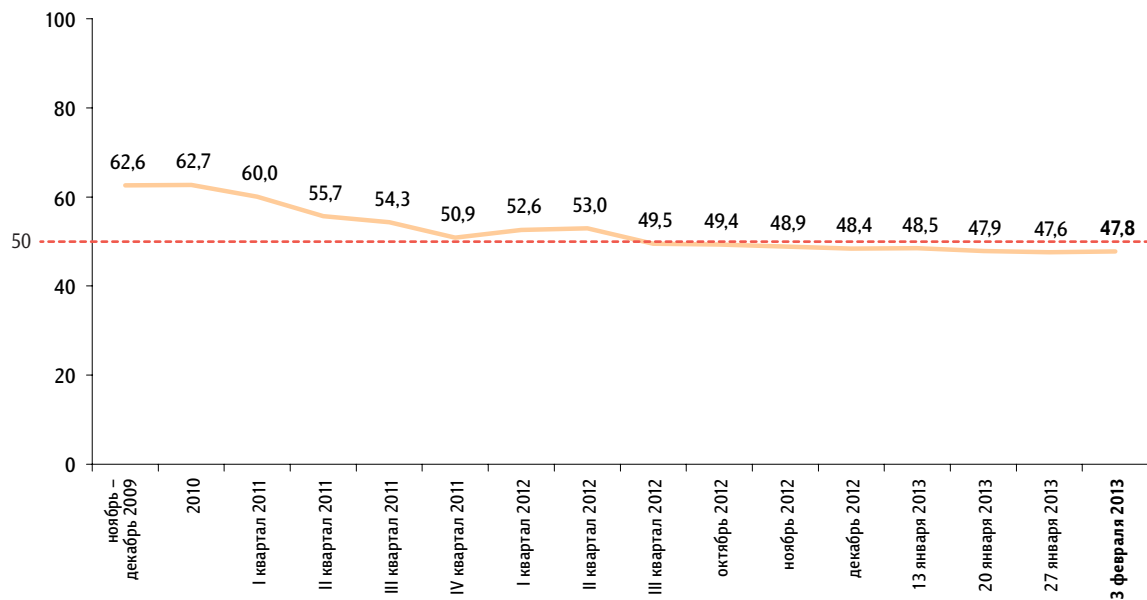
данные в % от всех опрошенных



КЛЮЧЕВЫЕ ИНДИКАТОРЫ ОБЩЕСТВЕННОГО МНЕНИЯ

Балансовый индекс доверия Д. Медведеву

данные в пунктах



Индекс измеряется в пунктах, и его значение может колебаться в пределах от 0 до 100 п. Значение индекса меньше 50 п. указывает на преобладание негативных оценок, а больше 50 п. — позитивных. Значение 50 п. показывает баланс положительных и отрицательных оценок. Балансовый индекс доверия строится на основе двух вопросов:

- «Скажите, пожалуйста, Вы доверяете или не доверяете Д. Медведеву?»
- «За последний месяц Вы стали больше или меньше доверять Д. Медведеву?»

По каждому из вопросов строится диффузный индекс, равный половине разности между долями положительных и отрицательных ответов, увеличенной на 50 пунктов.

Балансовый индекс доверия является составным и получается сложением индексов по каждому вопросу и делением этой суммы на два.

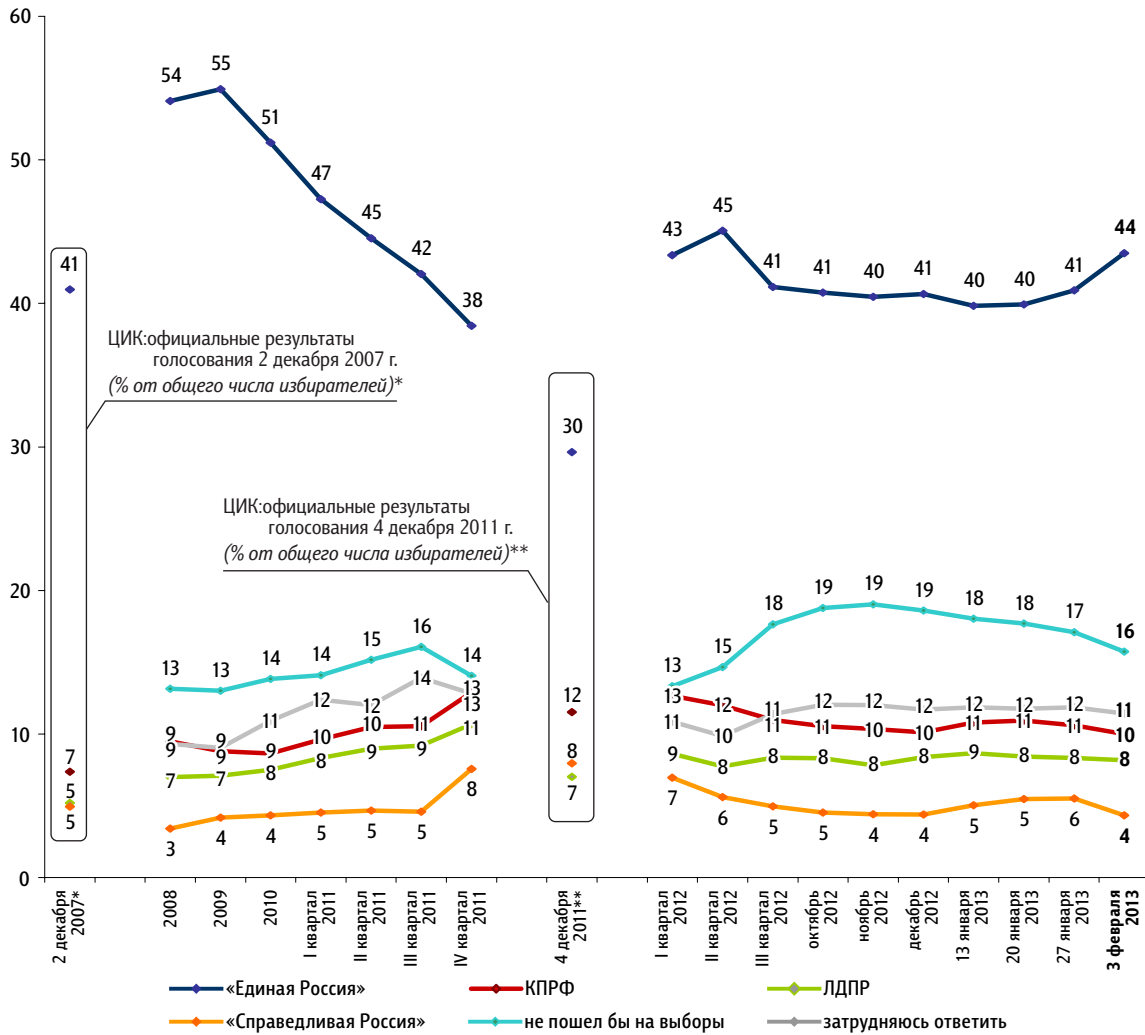
Рейтинги партий

Опрос «ФОМнибус» 2–3 февраля. 204 населенных пункта, 64 субъекта РФ, 3000 респондентов.

КЛЮЧЕВЫЕ ИНДИКАТОРЫ ОБЩЕСТВЕННОГО МНЕНИЯ

Представьте себе, что в следующее воскресенье состоятся выборы в Государственную думу. Скажите, пожалуйста, как, за какую партию Вы бы проголосовали? (Карточка, один ответ.)

данные в % от всех опрошенных



	2 декабря 2007*	2008	2009	2010	I квартал 2011	II квартал 2011	III квартал 2011	IV квартал 2011	4 декабря 2011**	I квартал 2012	II квартал 2012	III квартал 2012	октябрь 2012	ноябрь 2012	декабрь 2012	13 января 2013	20 января 2013	27 января 2013	3 февраля 2013	
«Яблоко»	1	1	1	1	1	1	1	2	2	1	1	1	1	1	1	1	1	1	1	1
«Патриоты России»			1	1	1	1	<1	<1	1	<1	<1	1	1	1	1	1	1	<1	<1	<1
«Правое дело»		<1	<1	<1	<1	<1	1	<1	<1	1	1	1	1	1	1	1	1	1	1	1
испортил бы бюллетень		1	1	1	1	1	1	1		1	2	2	2	2	2	2	2	2	2	2
проголосовал бы за другую партию											1	1	1	1	2	1	2	2	2	2

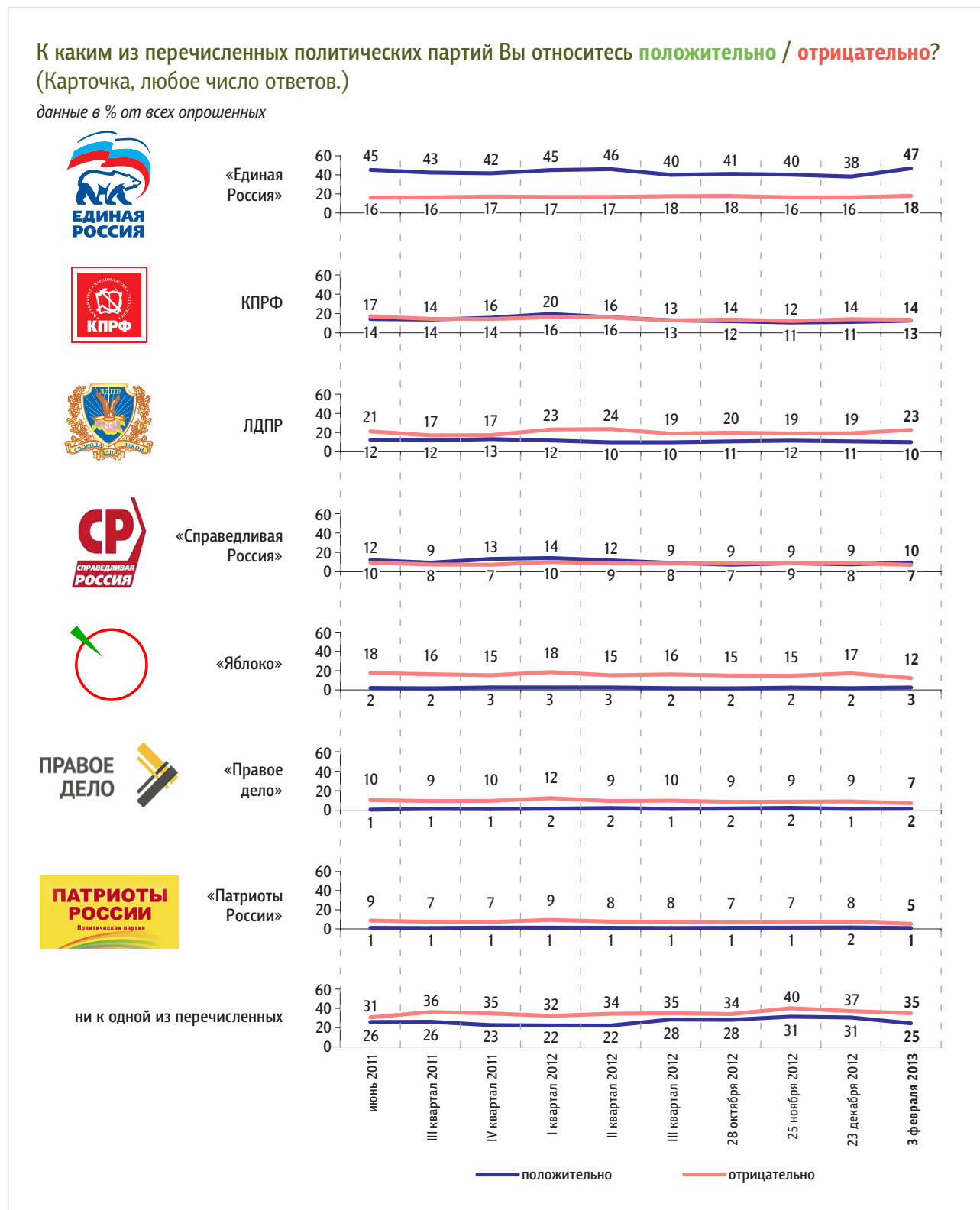
*Результаты в % от числа принявших участие в голосовании: «Единая Россия» – 64,3%; КПРФ – 11,57%; ЛДПР – 8,14%; «Справедливая Россия: Родина / Пенсионеры / Жизнь» – 7,74%.
 **Результаты в % от числа принявших участие в голосовании: «Единая Россия» – 49,32%; КПРФ – 19,19%; ЛДПР – 11,67%; «Справедливая Россия» – 13,24%; «Яблоко» – 3,43%; «Патриоты России» – 0,97%; «Правое дело» – 0,6%.

Отношение к политическим партиям

Опрос «ФОМнибус» 2–3 февраля. 100 населенных пунктов, 43 субъекта РФ, 1500 респондентов.

К каким из перечисленных политических партий Вы относитесь **положительно** / **отрицательно**?
(Карточка, любое число ответов.)

данные в % от всех опрошенных

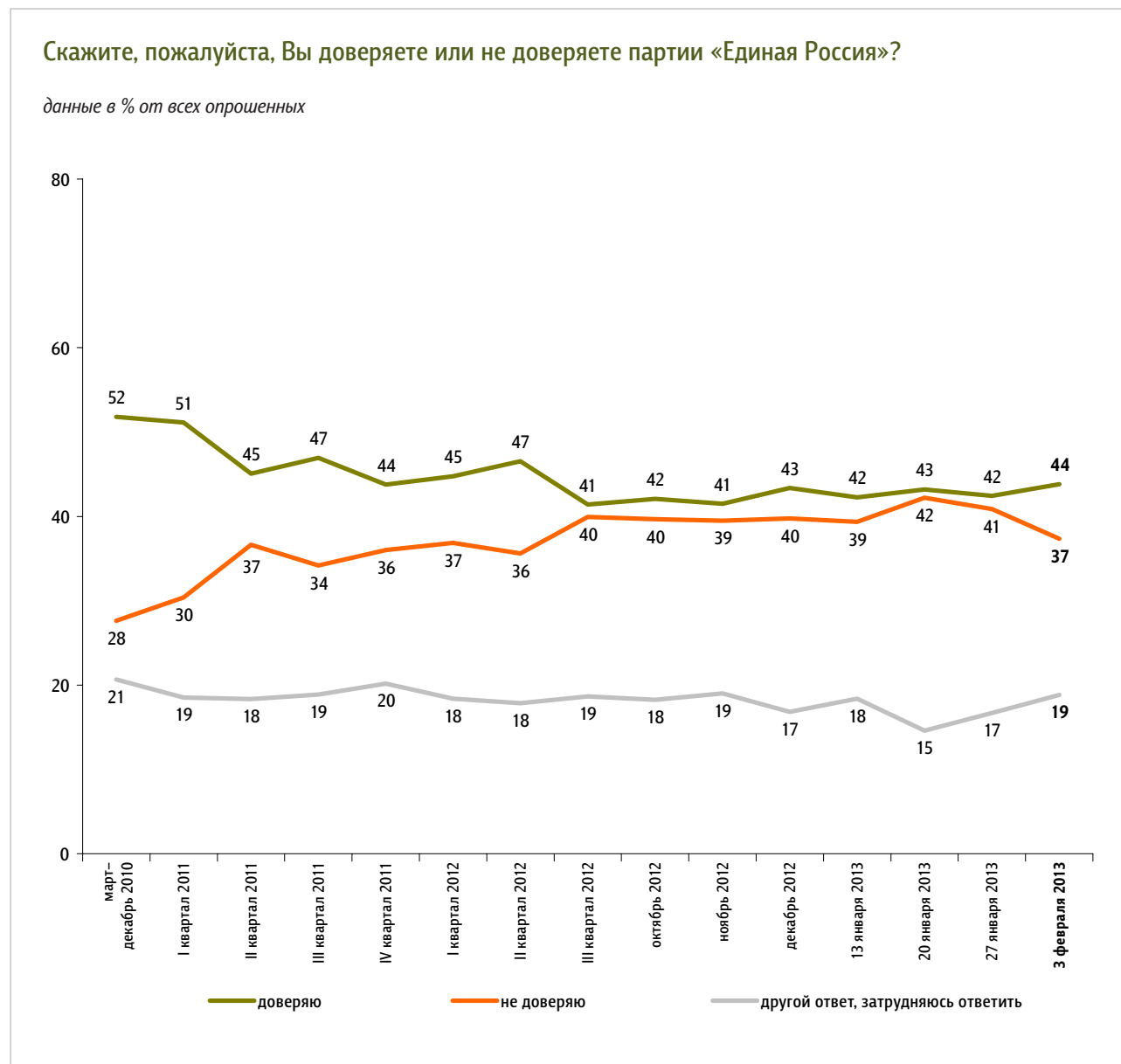


КЛЮЧЕВЫЕ ИНДИКАТОРЫ ОБЩЕСТВЕННОГО МНЕНИЯ

Доверие партии «Единая Россия»

Опрос «ФОМнибус» 2–3 февраля. 204 населенных пункта,
64 субъекта РФ, 3000 респондентов.

КЛЮЧЕВЫЕ ИНДИКАТОРЫ ОБЩЕСТВЕННОГО МНЕНИЯ



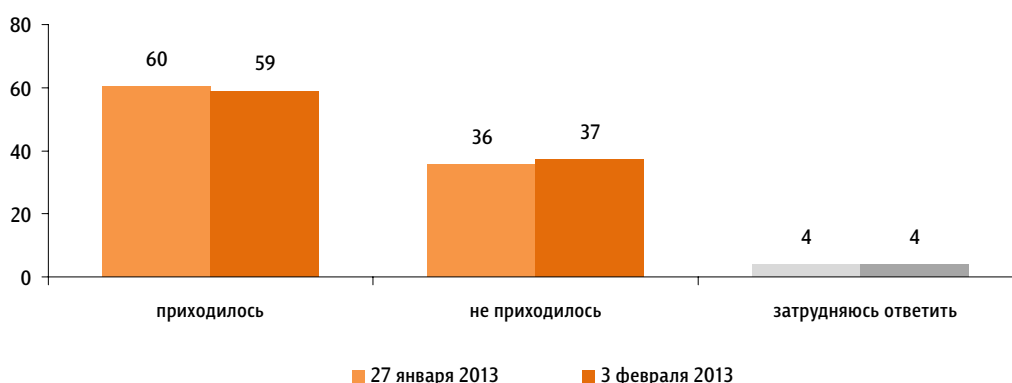
Индикаторы протестных настроений

Недовольство властями

Опрос «ФОМнибус» 2–3 февраля. 204 населенных пункта, 64 субъекта РФ, 3000 респондентов.

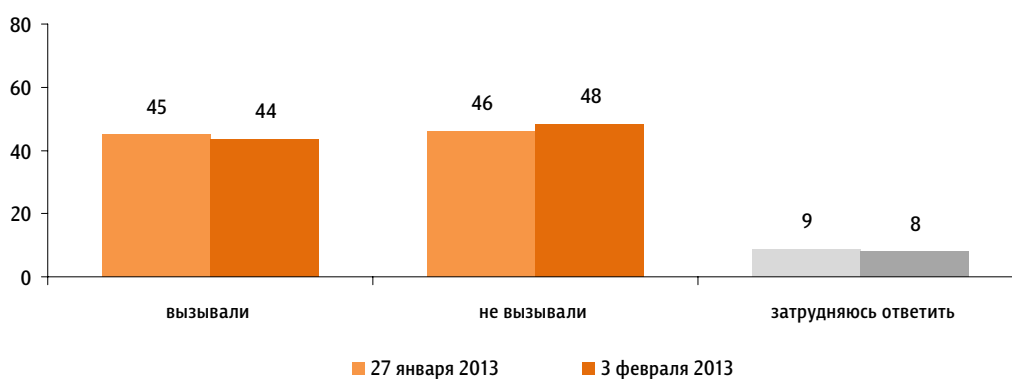
За последний месяц Вам приходилось или не приходилось слышать от окружающих Вас людей критические суждения, высказывания в адрес российских властей?

данные в % от всех опрошенных



Действия российских властей за последний месяц у Вас лично вызвали недовольство, возмущение или нет?

данные в % от всех опрошенных

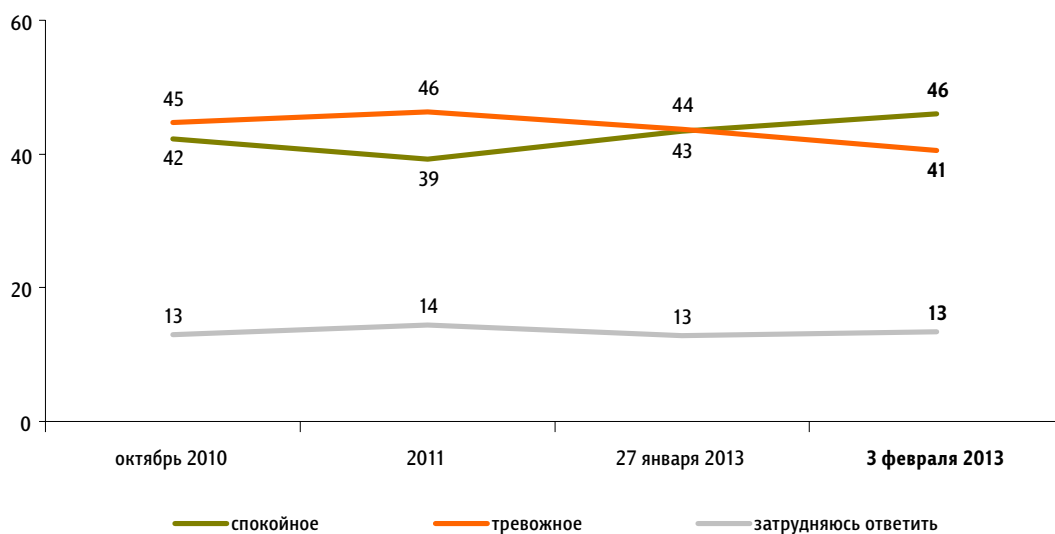


Настроение окружающих

Опрос «ФОМнибус» 2–3 февраля. 204 населенных пункта, 64 субъекта РФ, 3000 респондентов.

Какое настроение, по Вашему мнению, преобладает сегодня среди Ваших родных, друзей, коллег, знакомых – спокойное или тревожное?

данные в % от всех опрошенных



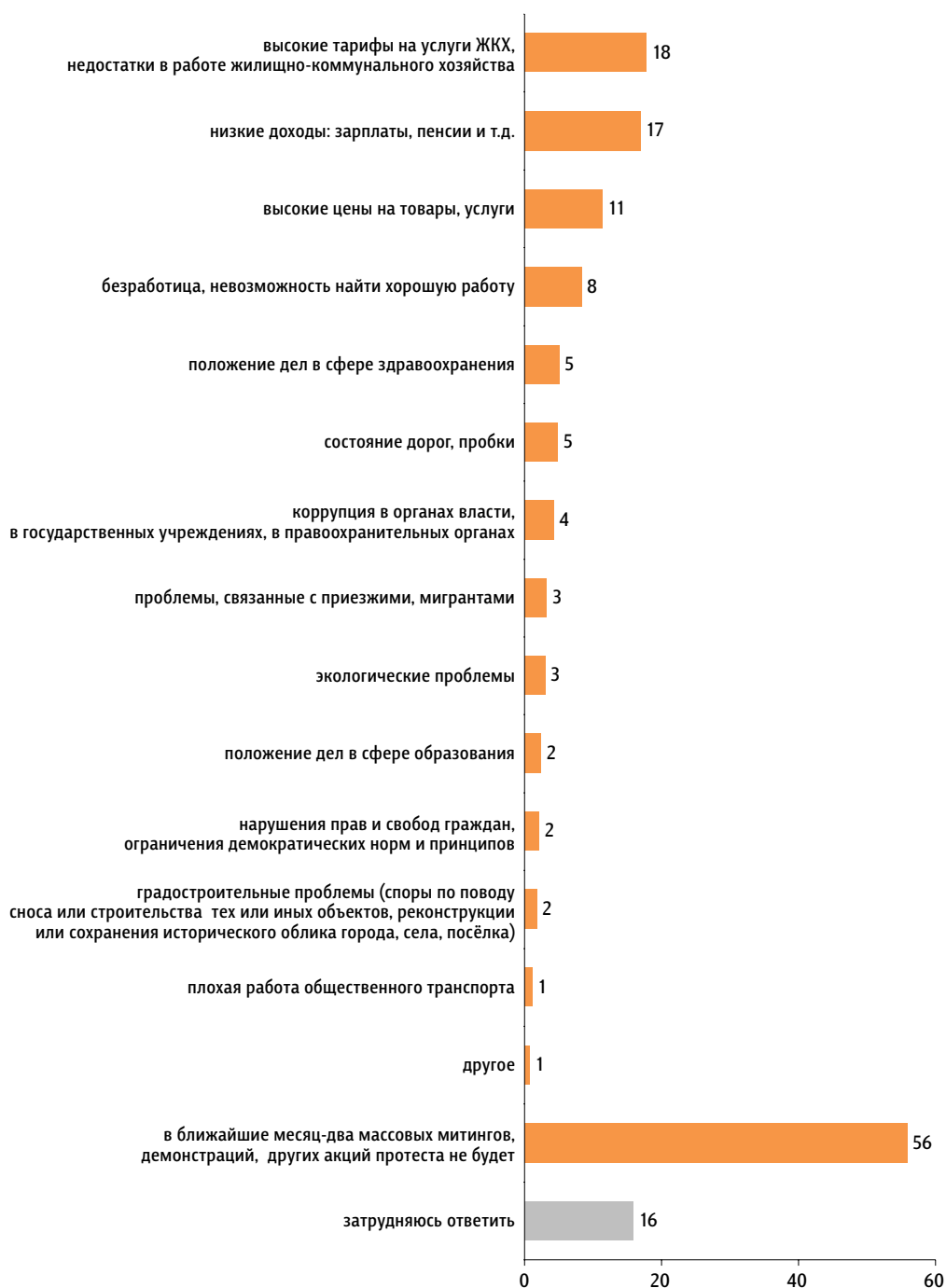
КЛЮЧЕВЫЕ ИНДИКАТОРЫ ОБЩЕСТВЕННОГО МНЕНИЯ

Протестный потенциал

Опрос «ФОМнибус» 2–3 февраля. 100 населенных пунктов, 43 субъекта РФ, 1500 респондентов.

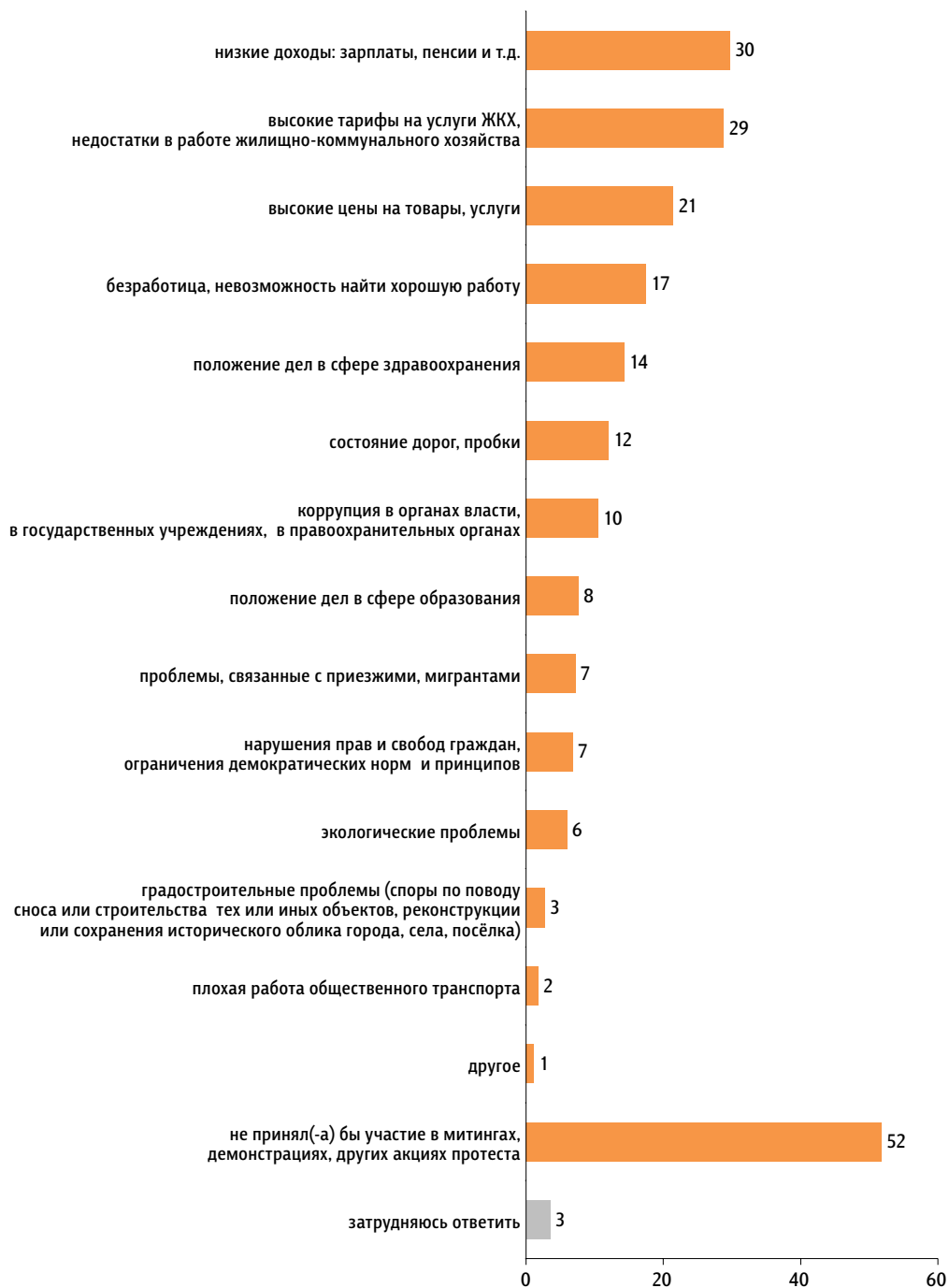
Как Вам кажется, пройдут ли в вашем городе (посёлке, районе) в ближайшие месяц-два массовые митинги, демонстрации, другие акции протеста? И если пройдут, то с чем, с какими проблемами они, скорее всего, будут связаны? (Карточка, не более пяти ответов.)

данные в % от всех опрошенных



Если бы в вашем городе (посёлке, районе) в ближайшие месяц-два состоялись митинги, демонстрации, другие акции протеста, связанные с перечисленными проблемами, то Вы бы приняли или не приняли в них участие? И если приняли бы участие, то в связи с какими проблемами? (Карточка, не более пяти ответов.)

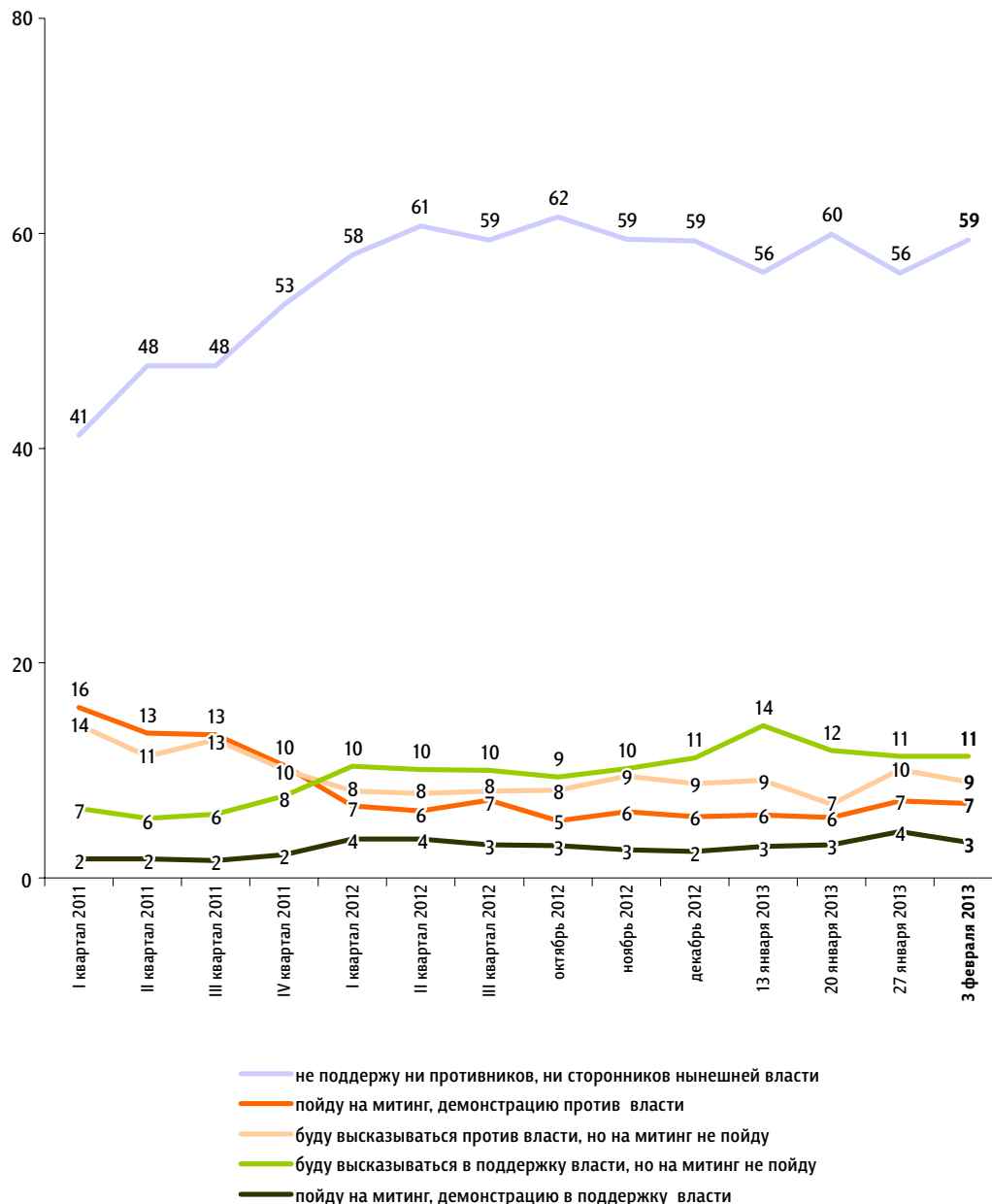
данные в % от всех опрошенных



Опрос «ФОМнибус» 2–3 февраля. 204 населенных пункта, 64 субъекта РФ, 3000 респондентов.

Если в ближайшее время там, где Вы живёте, состоится митинги, демонстрации противников нынешней власти и её сторонников, то как Вы, скорее всего, поступите? (Карточка, один ответ.)

данные в % от всех опрошенных



КЛЮЧЕВЫЕ ИНДИКАТОРЫ ОБЩЕСТВЕННОГО МНЕНИЯ

Динамика цен

Опрос «ФОМнибус» 2–3 февраля. 204 населенных пункта, 64 субъекта РФ, 3000 респондентов.

ФАКТОРЫ ФОРМИРОВАНИЯ ОБЩЕСТВЕННОГО МНЕНИЯ

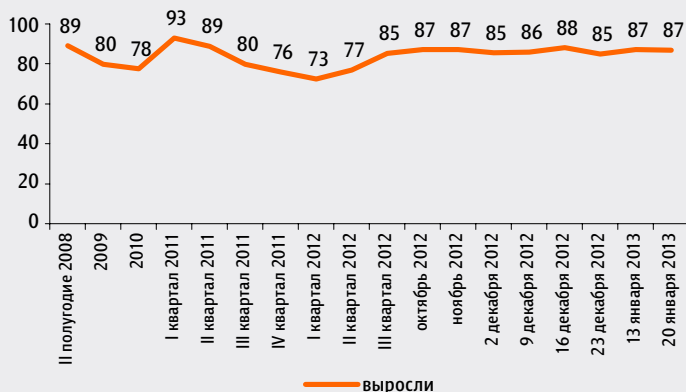
Что, по Вашему мнению, за последний месяц происходило с ценами на основные продукты, товары и услуги? (Карточка, один ответ.)

данные в % от всех опрошенных



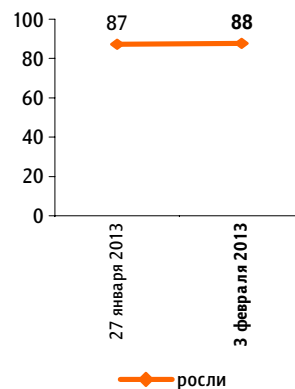
По Вашему мнению, за последний месяц цены на основные продукты, товары и услуги в целом выросли, снизились или почти не изменились?*

данные в % от всех опрошенных



Что, по Вашему мнению, за последний месяц происходило с ценами на основные продукты, товары и услуги? (Карточка, один ответ.)

данные в % от всех опрошенных



* До октября 2009 г. вопрос формулировался так: «В вашем городе (селе) за последний месяц цены на основные продукты питания, товары и услуги в целом выросли или не выросли? И если выросли, то очень сильно, умеренно или незначительно?» Все ответы, в которых отмечался рост цен, суммировались.

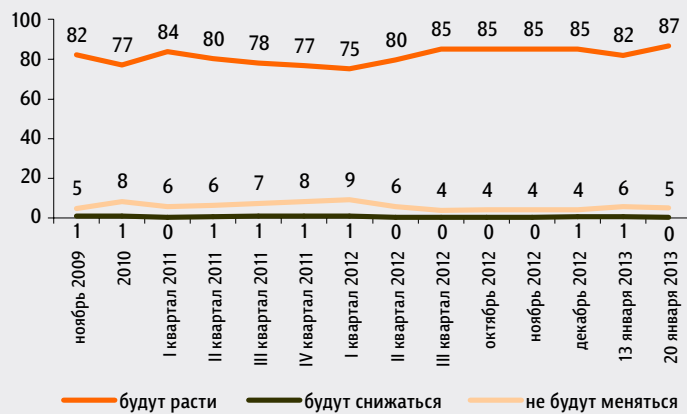
Как Вы думаете, что будет происходить с ценами на основные продукты, товары и услуги в ближайший месяц? (Карточка, один ответ.)

данные в % от всех опрошенных



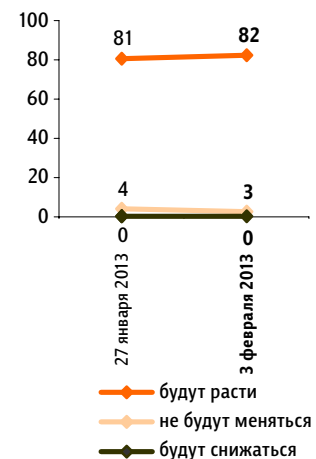
Как Вы думаете, что будет происходить с ценами на основные продукты, товары и услуги в ближайший месяц – они будут расти, снижаться или не будут меняться?

данные в % от всех опрошенных



Как Вы думаете, что будет происходить с ценами на основные продукты, товары и услуги в ближайший месяц? (Карточка, один ответ.)

данные в % от всех опрошенных



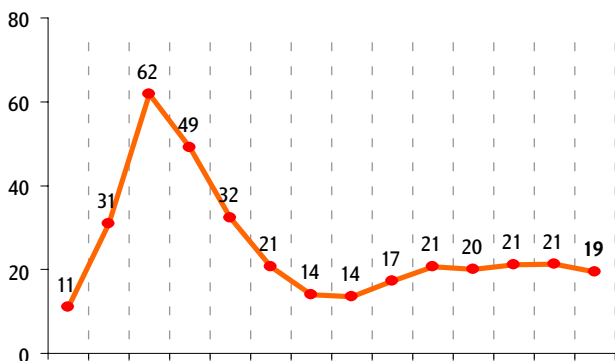
Опрос «ФОМнибус» 2–3 февраля. 100 населенных пунктов, 43 субъекта РФ, 1500 респондентов.

По Вашим наблюдениям, на какие основные продукты, товары и услуги цены за последний месяц достаточно заметно выросли? (Карточка, любое число ответов.)

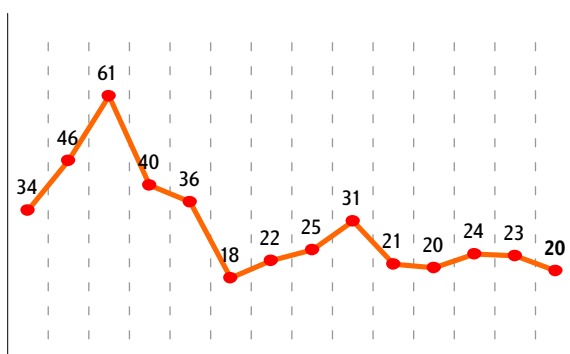
данные в % от всех опрошенных

Продукты питания

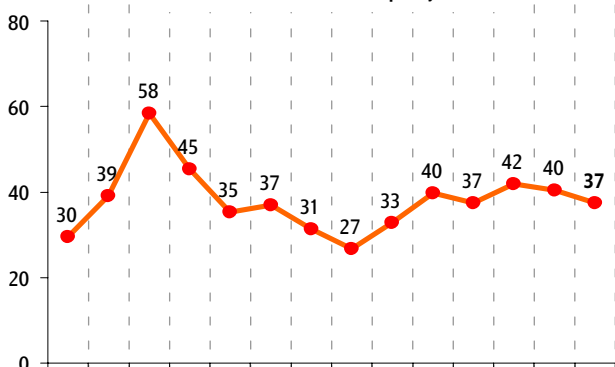
крупя, макаронные изделия



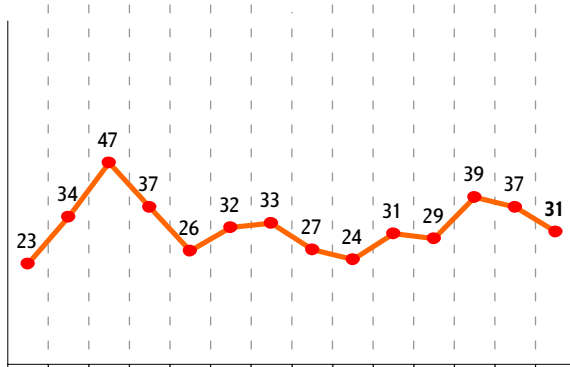
сахар



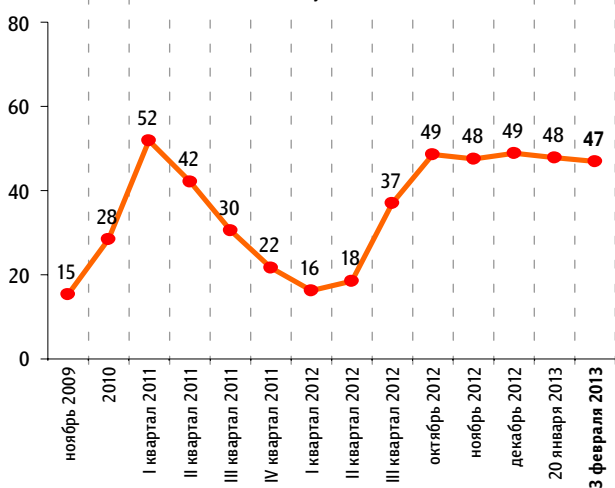
молоко и молочная продукция



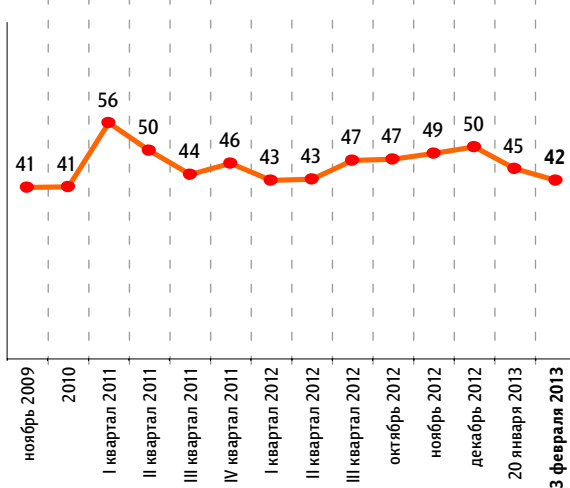
яйца



хлеб и хлебобулочные изделия



мясо и птица

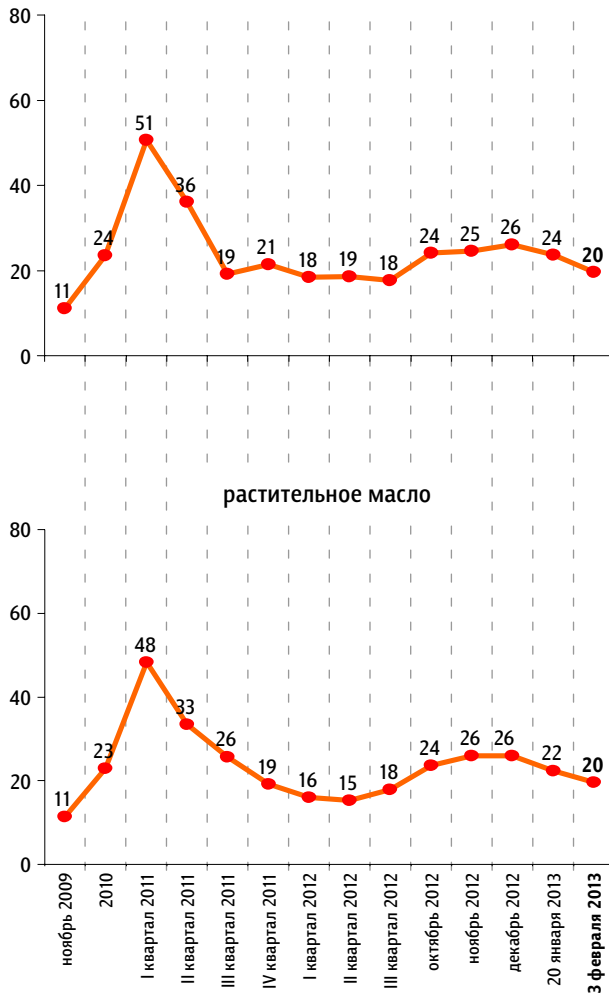


По Вашим наблюдениям, на какие основные продукты, товары и услуги цены за последний месяц достаточно заметно выросли? (Карточка, любое число ответов.)

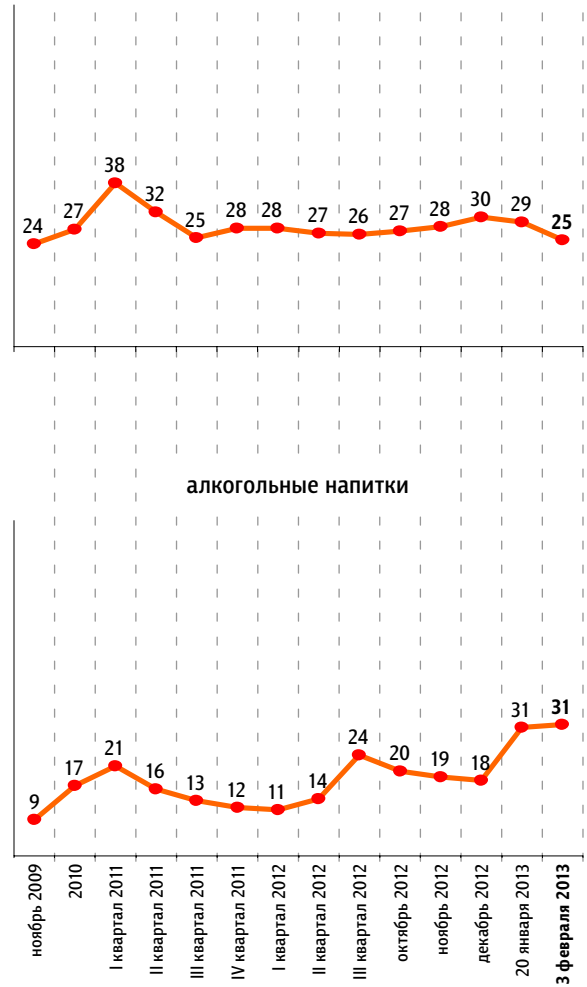
данные в % от всех опрошенных

Продукты питания

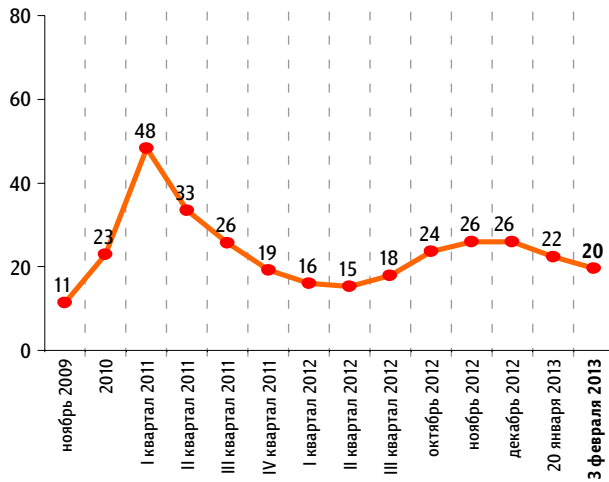
плодоовощная продукция



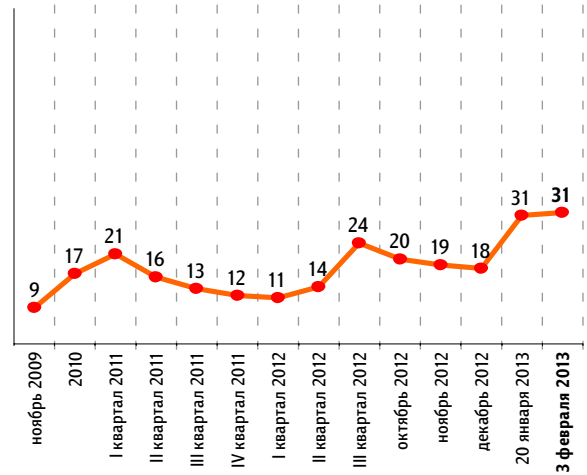
рыба и морепродукты



растительное масло



алкогольные напитки

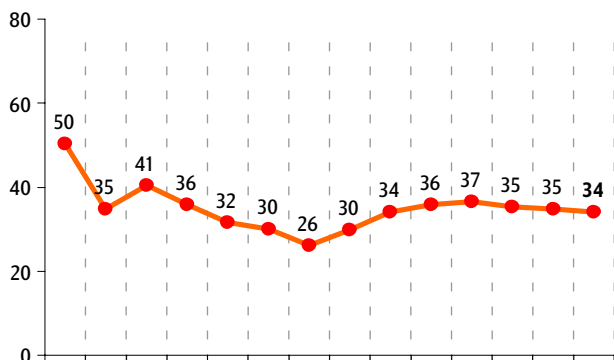


По Вашим наблюдениям, на какие основные продукты, товары и услуги цены за последний месяц достаточно заметно выросли? (Карточка, любое число ответов.)

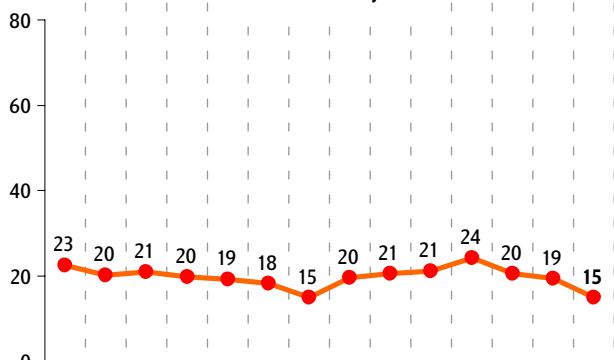
данные в % от всех опрошенных

Непродовольственные товары

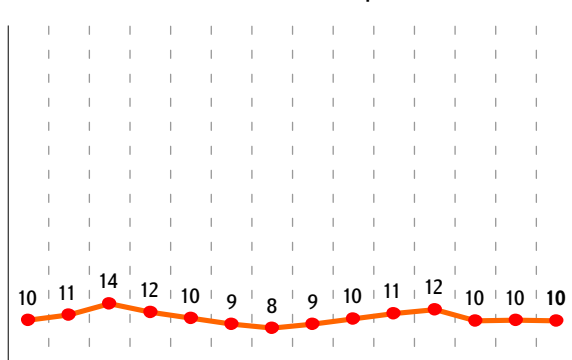
медикаменты



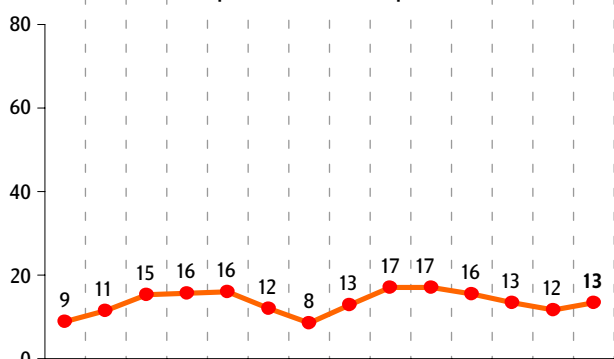
одежда, обувь



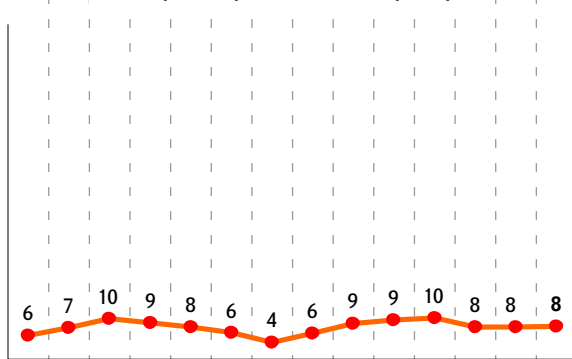
моющие и чистящие средства



строительные материалы



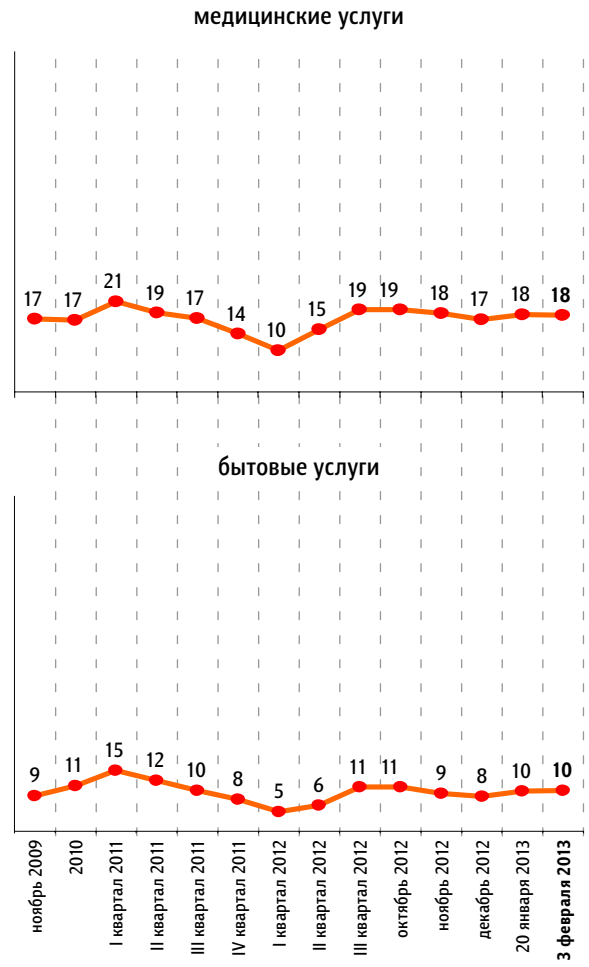
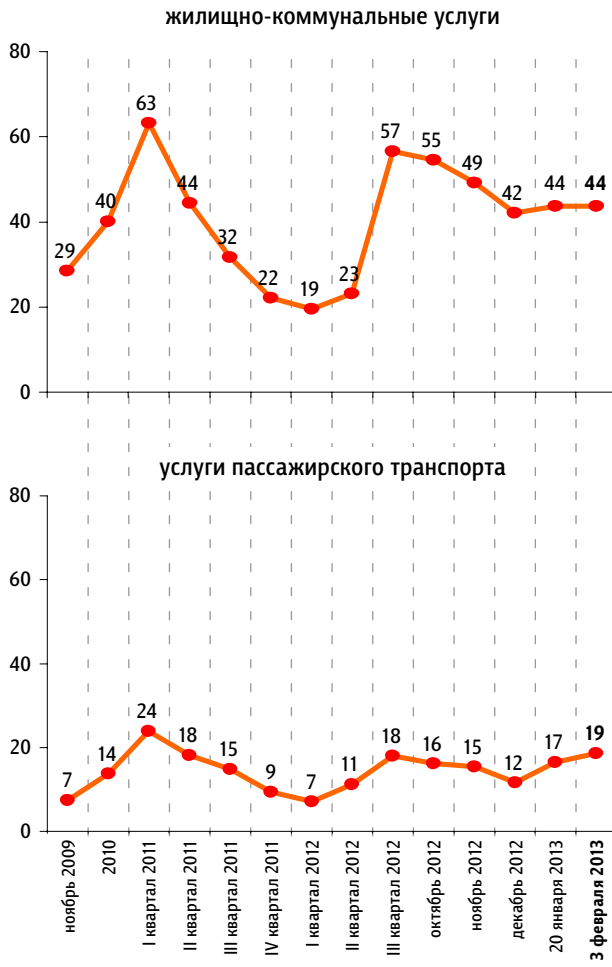
электротовары и бытовые приборы



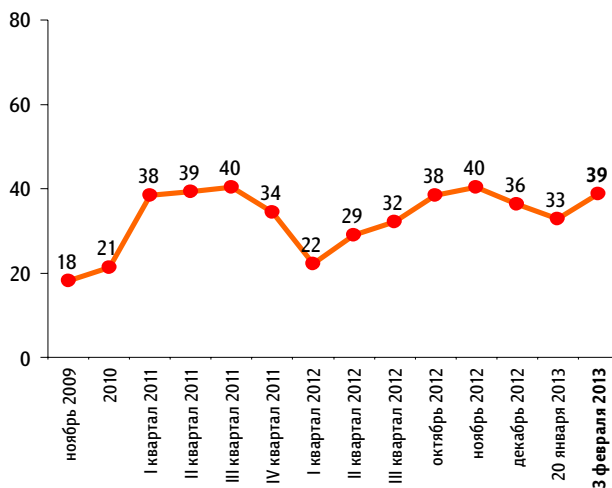
По Вашим наблюдениям, на какие основные продукты, товары и услуги цены за последний месяц достаточно заметно выросли? (Карточка, любое число ответов.)

данные в % от всех опрошенных

Услуги



Бензин



Читайте также в онлайн-версии на сайте fom.ru

БЕЗОПАСНОСТЬ И ПРАВО



Об ужесточении наказания за нарушение правил регистрации

Как россияне относятся к введению санкций за нарушение правил регистрации граждан РФ?

<http://fom.ru/Bezopasnost-i-pravo/10802>

«ФОМнибус» 26–27 января 2013

ОБЩЕСТВО



Новая услуга: платная скорая помощь

Готовы ли россияне пользоваться услугами платной скорой помощи? И какие видят в этом плюсы и минусы?

<http://fom.ru/obshchestvo/10803>

«ФОМнибус» 26–27 января 2013

ОБЩЕСТВО



О главном санитарном враче Геннадии Онищенко

Как россияне относятся к Геннадию Онищенко?

<http://fom.ru/obshchestvo/10805>

«ФОМнибус» 26–27 января 2013

ОБЩЕСТВО



О штрафах за курение, запрете «курилок» и курения в подъездах

Одобрят ли россияне поправки в «антитабачный» законопроект?

<http://fom.ru/obshchestvo/10801>

«ФОМнибус» 26–27 января 2013

ОБЩЕСТВО



О библиотеках: «превратить в культурные центры»

Ходят ли россияне в библиотеки? И какие реформы предлагают провести для привлечения читателей?

<http://fom.ru/obshchestvo/10797>

«ФОМнибус» 19–20 января 2013

ЭКОНОМИКА



68% россиян хорошо относятся к предпринимателям

О предпринимателях и условиях для малого бизнеса.

<http://fom.ru/ekonomika/10806>

«ФОМнибус» 1–2 декабря 2012

ПЕНСИЯ



Источники дохода на пенсии: на что рассчитывают будущие пенсионеры

<http://fin.fom.ru/Pensija/10753>

«ФОМнибус» 8–9 декабря 2012



www.fom.ru

Россия, Москва, пер. Капранова, 3
тел. : (+7 495) 745-87-65
факс : (+7 495) 745-89-03
www.fom.ru fom@fom.ru

Александр Ослон – президент ФОМ

Елена Петренко – управляющий директор
Департамента работ с клиентами

Алексей Чуриков – управляющий директор
Департамента опросов населения

КЛЮЧЕВЫЕ ТЕХНОЛОГИИ:

ФОМнибус – репрезентативный опрос населения старше 18 лет, жители 100 городских и сельских населенных пунктов, 43 субъекта РФ.

Выборка – 1500 респондентов.

Интервью по месту жительства респондентов.

Статистическая погрешность не превышает 3,6%.