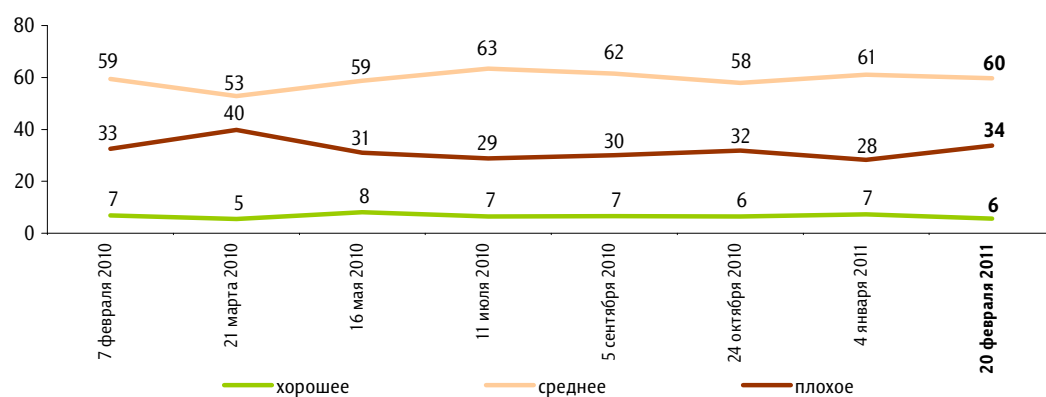


Динамика материального положения

Опрос «ФОМнибус» 19–20 февраля. 100 населенных пунктов, 43 субъекта РФ, 1500 респондентов.

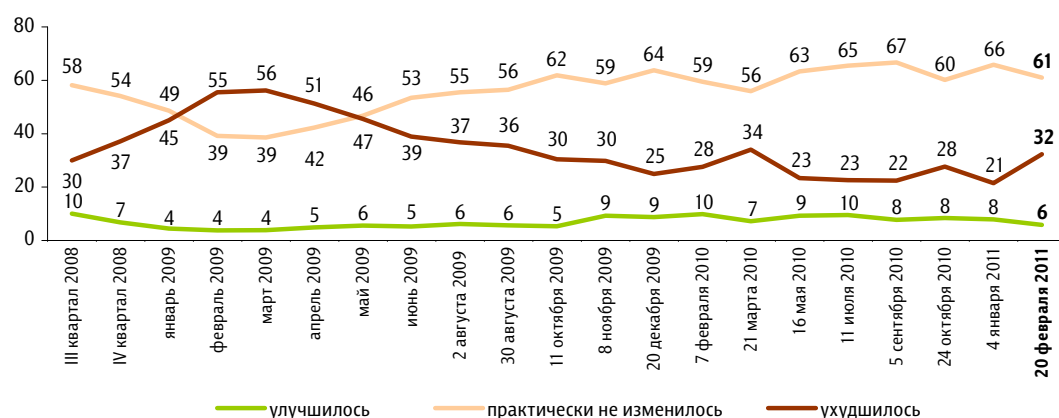
Скажите, пожалуйста, у Вас сейчас хорошее или плохое материальное положение?

данные в % от всех опрошенных



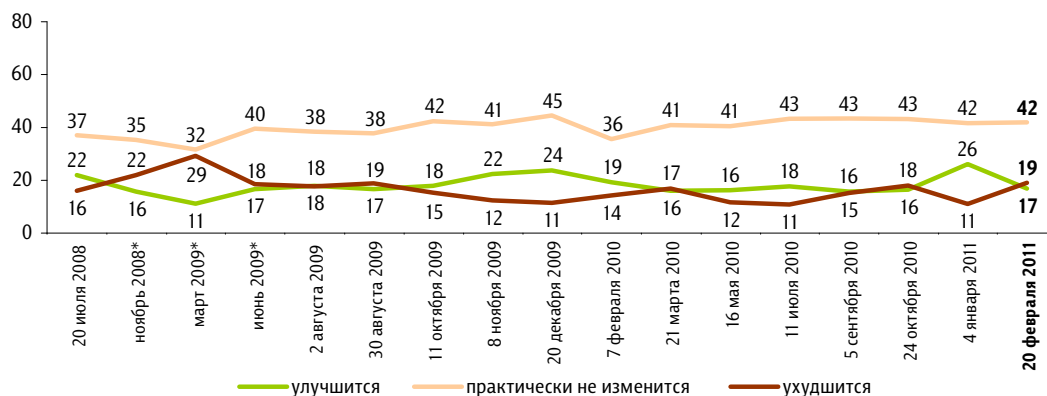
Как Вы считаете, Ваше материальное положение за последние 2–3 месяца улучшилось, ухудшилось или практически не изменилось?

данные в % от всех опрошенных



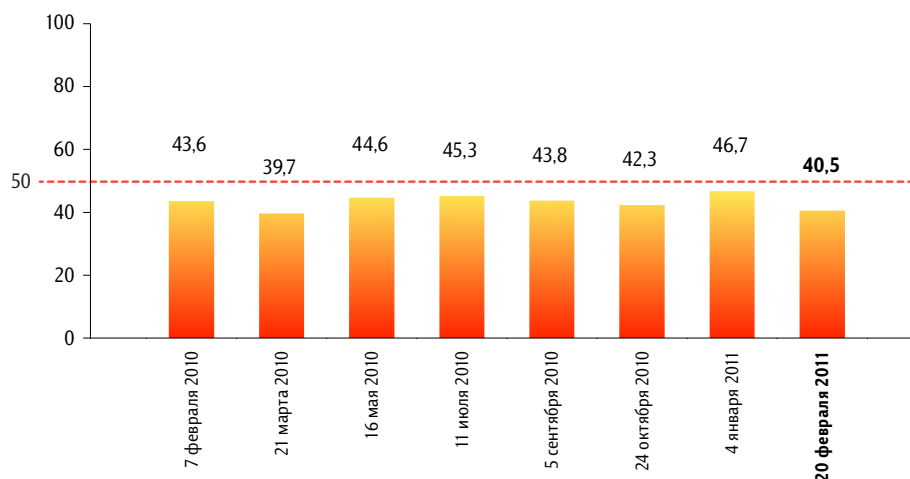
Как Вы думаете, в ближайший год Ваше материальное положение улучшится, ухудшится или практически не изменится?

данные в % от всех опрошенных



Индекс «Материальное положение»

данные в пунктах



Индекс измеряется в пунктах и может колебаться в пределах от 0 до 100 п. Значение индекса меньше 50 п. указывает на преобладание негативных оценок, а больше 50 п. — позитивных. Значение 50 п. показывает баланс положительных и отрицательных оценок.

Индекс «Материальное положение» строится на основе трех вопросов:

«Скажите, пожалуйста, у Вас сейчас хорошее или плохое материальное положение?»

«Как Вы считаете, Ваше материальное положение за последние два-три месяца улучшилось, ухудшилось или практически не изменилось?»

«Как Вы думаете, в ближайший год Ваше материальное положение улучшится, ухудшится или практически не изменится?»

По каждому из вопросов строится диффузный индекс, равный половине разности между долями положительных и отрицательных ответов, увеличенной на 50 пунктов.

Итоговый индекс «Материальное положение» является составным и получается сложением индексов по каждому вопросу и делением этой суммы на три.

* Приведены результаты мегаопроса «ГеоРейтинг», 1930 населенных пунктов, 68 субъектов РФ, 34 000 респондентов.

Значения индекса «Материальное положение»: динамика в федеральных округах

данные в пунктах

