

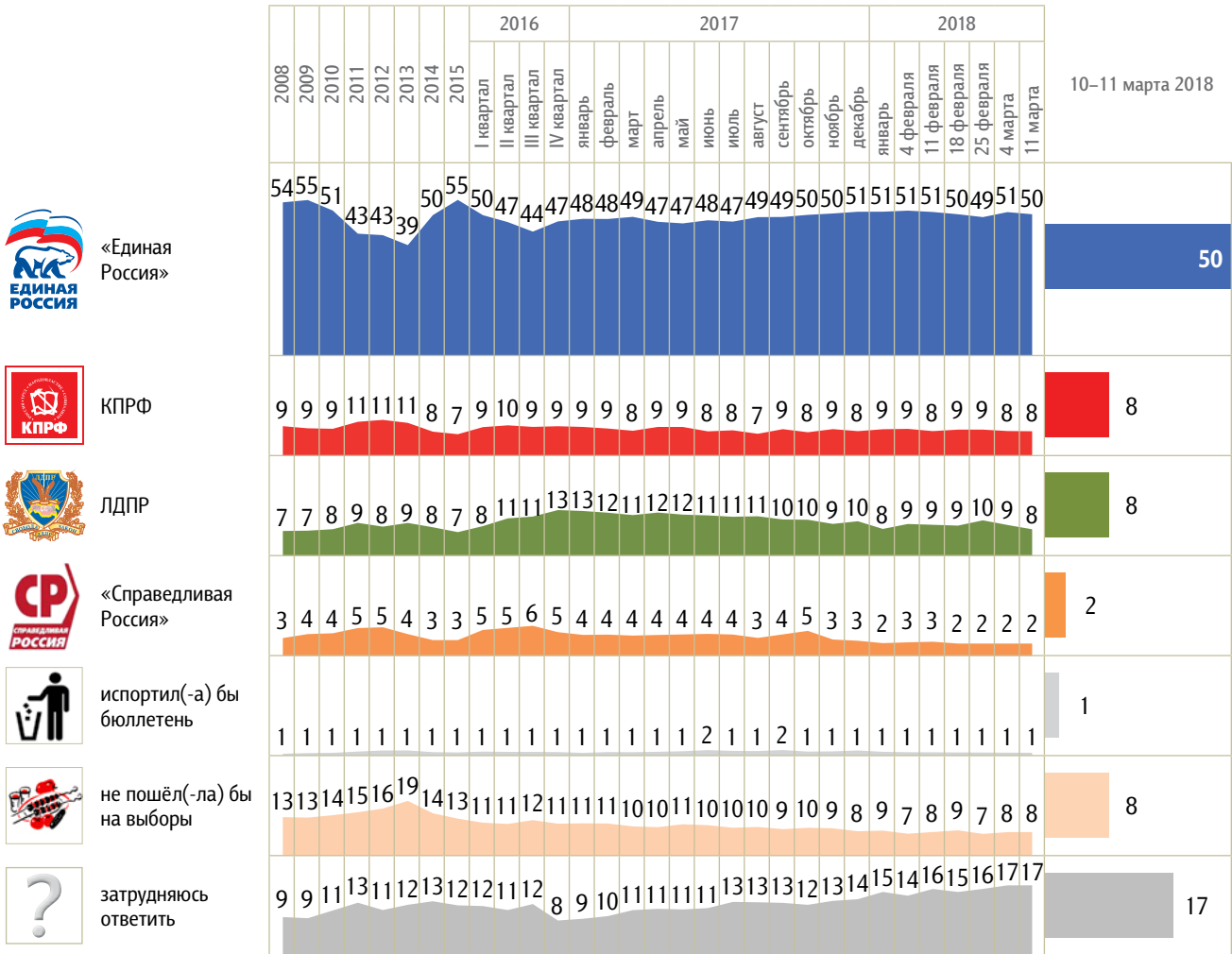
Политические индикаторы

Рейтинги партий

Опрос «ФОМнибус» 10–11 марта. 207 населенных пунктов, 73 субъекта РФ, 3000 респондентов.

Представьте себе, что в следующее воскресенье состоятся выборы в Государственную думу. Скажите, пожалуйста, как, за какую партию Вы бы проголосовали? (Карточка, один ответ.)

КЛЮЧЕВЫЕ ИНДИКАТОРЫ ОБЩЕСТВЕННОГО МНЕНИЯ



Партии, каждую из которых назвали не более 2% респондентов

«Яблоко»	1	1	1	1	1	1	0	1	1	1	1	1	1	1	1	1	1	1	1	1	1	1	1	1	1	1	1	1	1	1	1
«Патриоты России»	-	1	1	1	1	1	0	0	0	0	0	0	0	0	0	0	0	0	0	0	1	0	0	0	0	1	0	0	0	0	0
Партия Роста	0	0	0	0	1	1	0	0	0	0	0	0	0	0	0	0	0	0	0	0	0	0	0	0	0	0	0	0	0	0	0
«Гражданская платформа»	-	-	-	-	-	1	0	0	0	0	0	0	0	0	0	0	0	0	0	0	0	0	0	0	0	0	0	0	0	0	0
«Коммунисты России»	-	-	-	-	-	0	0	0	0	0	1	1	1	1	1	1	1	1	1	1	1	1	1	1	1	1	1	1	1	1	1
ПАРНАС	-	-	-	-	-	0	0	0	0	0	0	1	0	1	1	1	0	1	1	0	0	0	1	0	1	0	1	0	0	0	0
«Родина»	-	-	-	-	-	0	0	0	0	0	1	1	1	1	1	0	1	1	1	1	1	1	1	1	1	0	1	0	0	1	0
Российская партия пенсионеров за социальную справедливость	-	-	-	-	-	0	0	1	1	1	1	1	1	1	1	1	1	1	1	1	1	1	1	1	1	1	1	1	1	1	1
Российская экологическая партия «Зелёные»	-	-	-	-	-	-	-	0	0	0	1	1	1	0	0	0	0	0	0	1	1	1	0	0	0	1	0	1	0	0	0
«Гражданская сила»	-	-	-	-	-	-	-	0	0	0	0	0	0	0	0	0	0	0	0	0	0	0	0	0	0	0	0	0	0	0	0



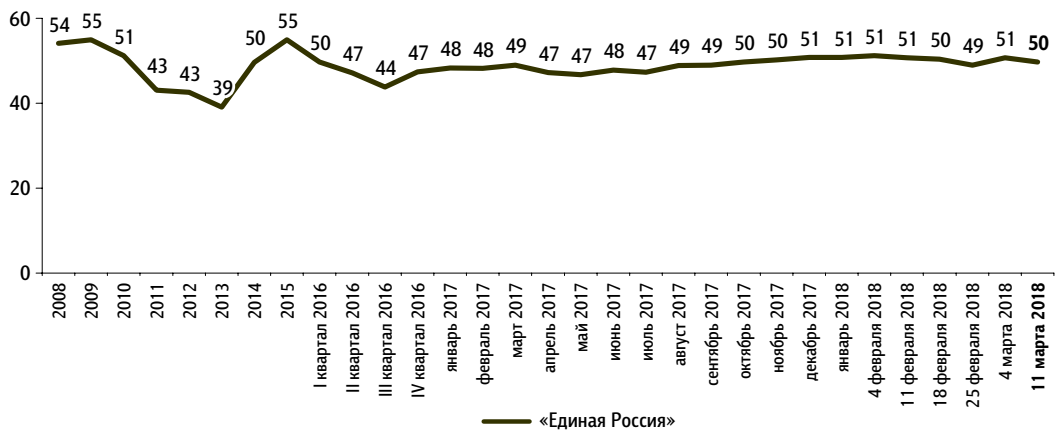
«Единая Россия»: отношение и оценки деятельности

Опрос «ФОМнибус» 10–11 марта. 207 населенных пунктов, 73 субъекта РФ, 3000 респондентов.

Рейтинг партии «Единая Россия»

Представьте себе, что в следующее воскресенье состоятся выборы в Государственную думу. Скажите, пожалуйста, как, за какую партию Вы бы проголосовали? (Карточка, один ответ.)

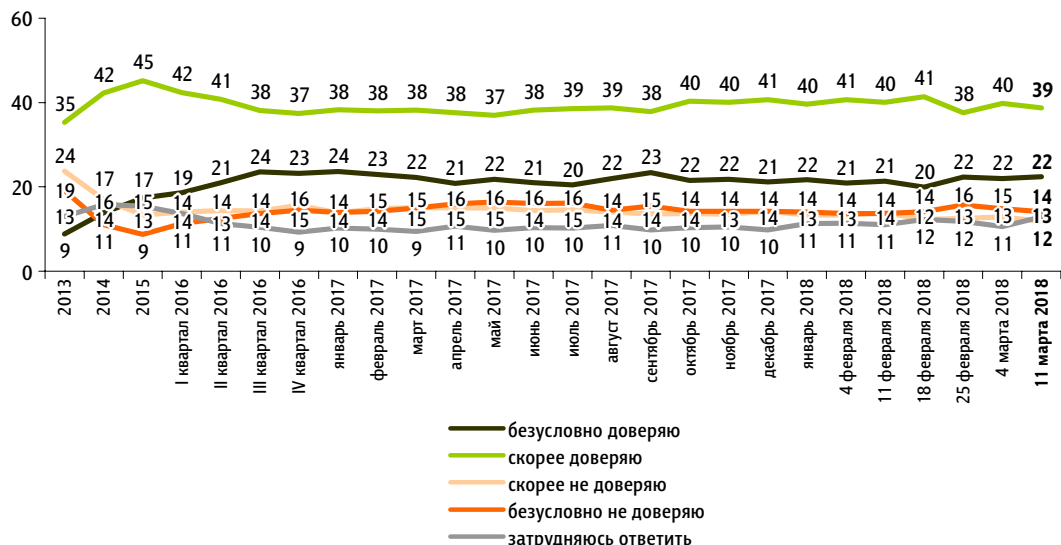
данные в % от всех опрошенных



Доверие партии «Единая Россия»

Вы доверяете или не доверяете партии «Единая Россия»? (Карточка, один ответ.)

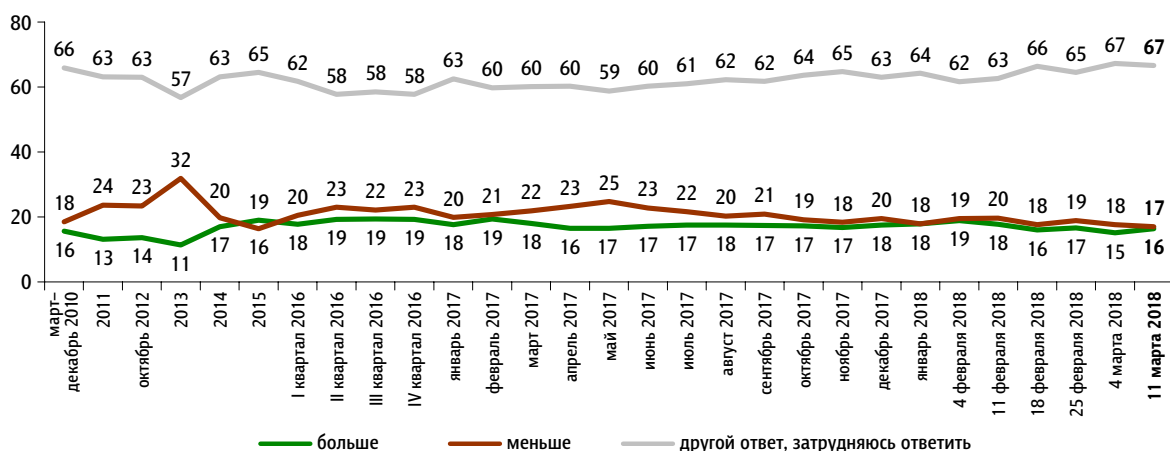
данные в % от всех опрошенных



КЛЮЧЕВЫЕ ИНДИКАТОРЫ ОБЩЕСТВЕННОГО МНЕНИЯ

За последний месяц Вы стали больше или меньше доверять партии «Единая Россия»?

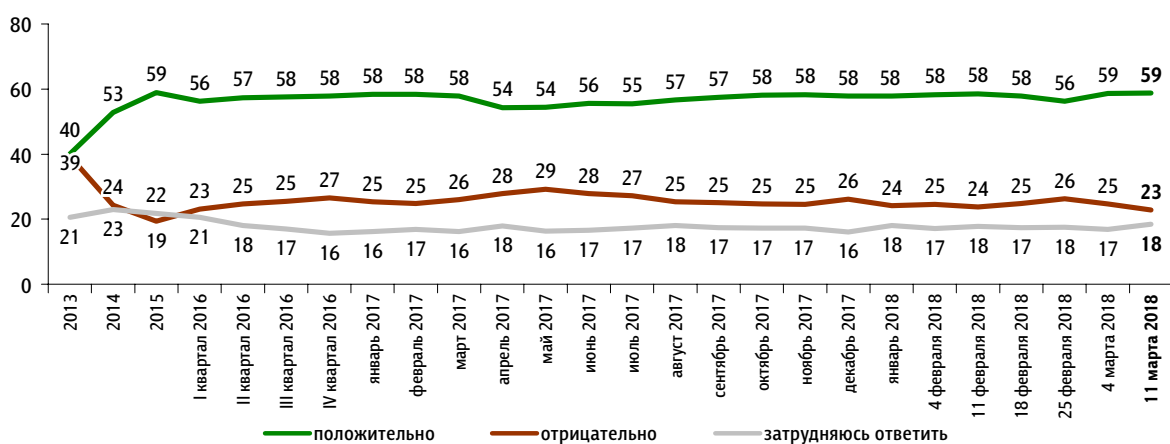
данные в % от всех опрошенных



Оценка деятельности партии «Единая Россия»

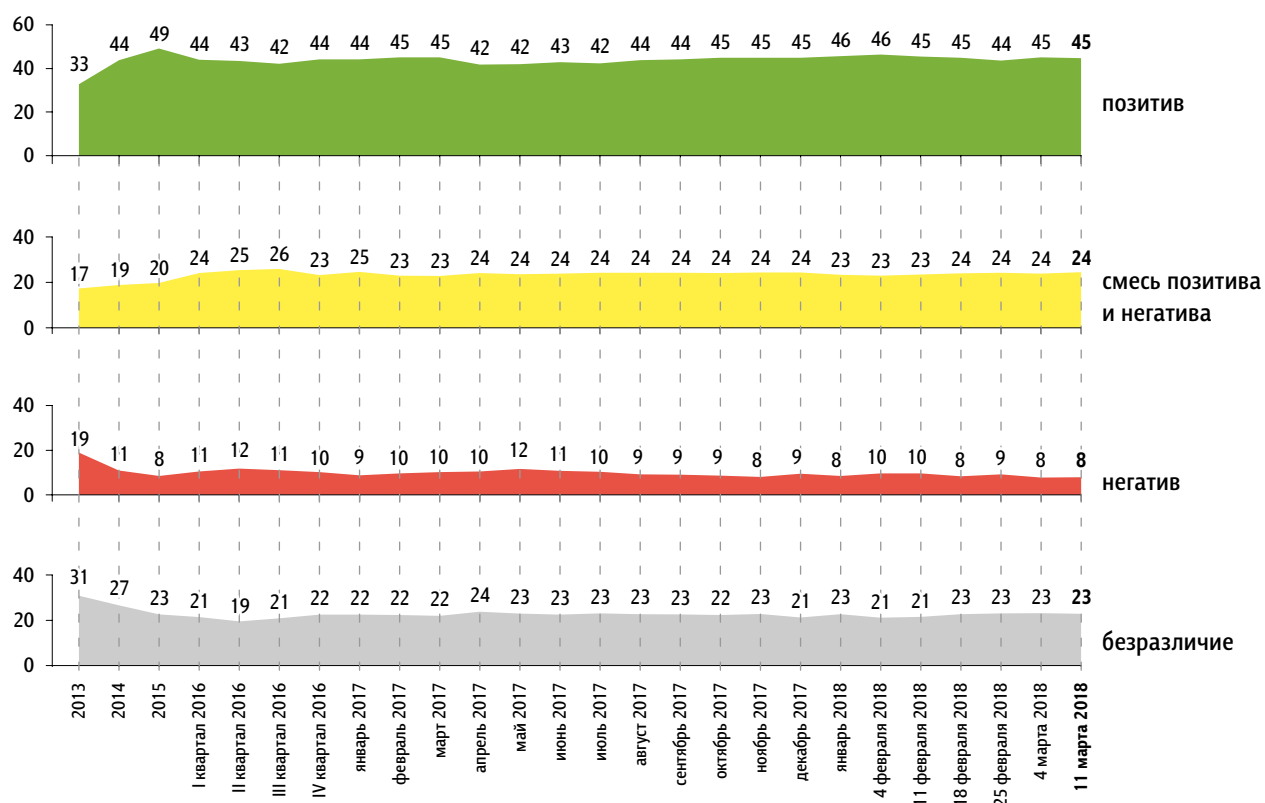
Как бы Вы оценили деятельность партии «Единая Россия» в последнее время – положительно или отрицательно?

данные в % от всех опрошенных



Группы населения по отношению к партии «Единая Россия»

данные в % от всех опрошенных



Пояснения

	Исходные вопросы	Положительные ответы	Отрицательные ответы	Нейтральные ответы
1	Представьте себе, что в следующее воскресенье состоятся выборы в Государственную думу. Скажите, пожалуйста, как, за какую партию Вы бы проголосовали?	«Единая Россия»	не «Единая Россия»	затрудняюсь ответить
2	Вы доверяете или не доверяете партии «Единая Россия»?	безусловно доверяю скорее доверяю	безусловно не доверяю скорее не доверяю	затрудняюсь ответить
3	За последний месяц Вы стали больше или меньше доверять партии «Единая Россия»?	больше	меньше	затрудняюсь ответить
4	Как бы Вы оценили деятельность партии «Единая Россия» в последнее время – положительно или отрицательно?	положительно	отрицательно	затрудняюсь ответить

Обозначение групп	Группы населения по отношению к партии «Единая Россия»
позитив	респонденты, выбравшие три или четыре положительных ответа
смесь позитива и негатива	респонденты, выбравшие один или два положительных ответа
негатив	респонденты, выбравшие четыре отрицательных ответа
безразличие	все остальные респонденты

Характеристика групп населения по отношению к партии «Единая Россия»

данные в % от групп по столбцам

	население в целом	позитив	смесь позитива и негатива	негатив	безразличие
Представьте себе, что в следующее воскресенье состоятся выборы в Государственную думу. Скажите, пожалуйста, как, за какую партию Вы бы проголосовали? (Карточка, один ответ.)					
«Единая Россия»	50	95	30	0	0
КПРФ	8	0	8	39	14
ЛДПР	8	2	12	22	13
«Справедливая Россия»	2	1	4	3	2
«Коммунисты России»	2	0	2	7	2
Российская партия пенсионеров за социальную справедливость	1	0	2	1	1
«Яблоко»	1	0	1	2	1
Российская экологическая партия «Зелёные»	0	0	1	1	1
«Родина»	0	0	1	0	0
«Патриоты России»	0	0	1	1	0
Партия Роста	0	0	0	2	1
ПАРНАС	0	0	0	1	1
«Гражданская сила»	0	0	0	1	0
«Гражданская платформа»	0	0	0	0	0
испортил(-а) бы бюллетень	1	0	1	3	2
не пошёл(-а) бы на выборы	8	0	7	15	21
затрудняюсь ответить	17	2	29	0	41

данные в % от групп по столбцам

	население в целом	позитив	смесь позитива и негатива	негатив	безразличие
Вы доверяете или не доверяете партии «Единая Россия»? (Карточка, один ответ.)					
безусловно доверяю	22	44	11	0	0
скорее доверяю	39	55	57	0	0
скорее не доверяю	12	0	10	38	28
безусловно не доверяю	14	0	6	62	34
затрудняюсь ответить	13	0	17	0	38
За последний месяц Вы стали больше или меньше доверять партии «Единая Россия»?					
больше	16	34	4	0	0
меньше	17	4	16	100	15
затрудняюсь ответить, другой ответ	67	62	80	0	85
Как бы Вы оценили деятельность партии «Единая Россия» в последнее время – положительно или отрицательно?					
положительно	59	99	59	0	0
отрицательно	23	1	15	100	48
затрудняюсь ответить	18	1	26	0	52

КЛЮЧЕВЫЕ ИНДИКАТОРЫ ОБЩЕСТВЕННОГО МНЕНИЯ

Социально-демографические характеристики групп населения по отношению к партии «Единая Россия»

данные в % от групп по столбцам

	Население в целом	Пол		Возраст				Образование			Ежемесячный доход					Тип населенного пункта						
		мужчины	женщины	18–30 лет	31–45 лет	46–60 лет	старше 60 лет	среднее общее и ниже	среднее специальное	высшее	дохода не было	8 000 руб. и менее	8 001–12 000 руб.	12 001–20 000 руб.	20 001–30 000 руб.	более 30 000 руб.	Москва	города 1 млн и более	города от 250 тыс. до 1 млн	города от 50 до 250 тыс.	города менее 50 тыс., ПГТ	села
Доли групп	100	45	55	23	28	24	25	37	33	30	8	8	18	29	16	14	8	14	19	17	16	26
позитив	45	39	49	48	41	44	47	46	47	41	40	49	49	49	47	35	35	37	43	48	47	50
смесь позитива и негатива	24	24	25	24	22	23	28	24	25	24	26	23	23	26	23	24	27	27	25	24	22	24
негатив	8	11	6	8	11	8	4	7	8	9	6	9	8	6	9	12	5	9	11	7	7	8
безразличие	23	27	20	20	26	25	21	23	20	26	28	19	19	19	22	29	33	28	22	20	24	19

Красным и синим выделены данные по группам опрошенных с отклонениями от населения в целом на 5 и более п. п. в меньшую или большую сторону соответственно.



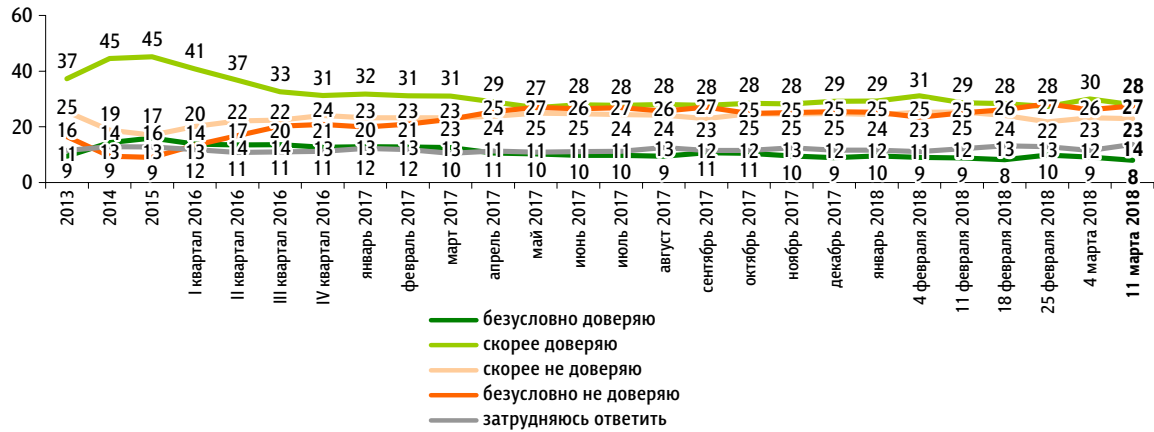
Д. Медведев: отношение и оценки работы

Опрос «ФОМнибус» 10–11 марта. 207 населенных пунктов, 73 субъекта РФ, 3000 респондентов.

Доверие Д. Медведеву

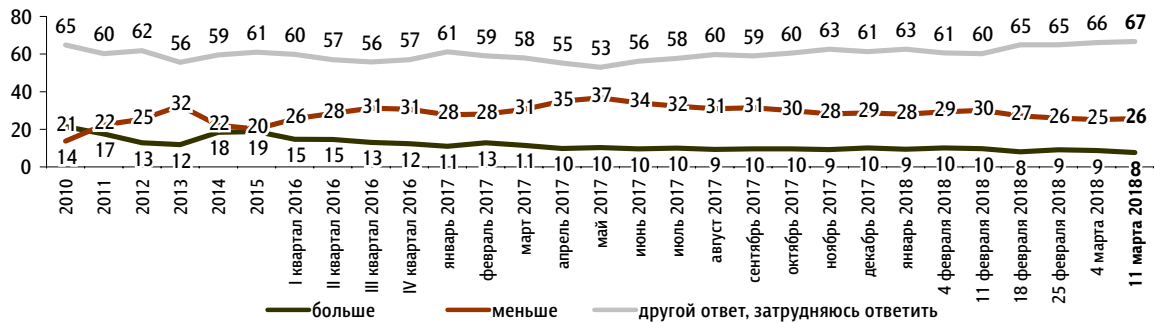
Вы доверяете или не доверяете Д. Медведеву? (Карточка, один ответ.)

данные в % от всех опрошенных



За последний месяц Вы стали больше или меньше доверять Д. Медведеву?

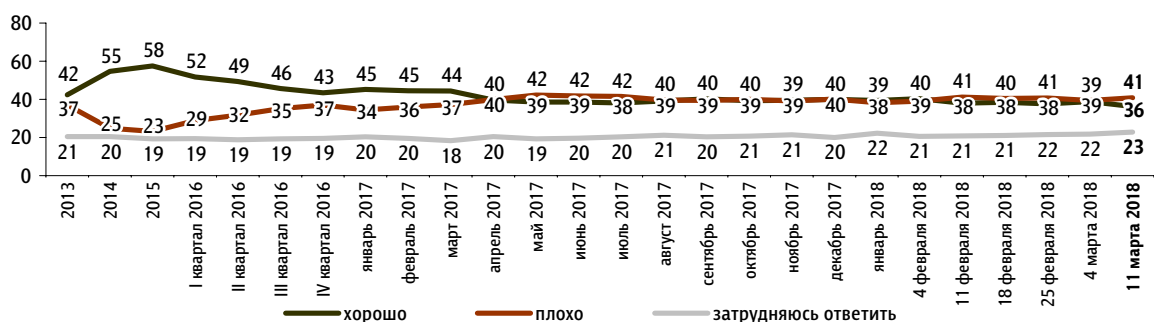
данные в % от всех опрошенных



Оценка работы Д. Медведева

Как Вы считаете, премьер-министр Д. Медведев работает на своём посту хорошо или плохо?

данные в % от всех опрошенных



КЛЮЧЕВЫЕ ИНДИКАТОРЫ ОБЩЕСТВЕННОГО МНЕНИЯ