

ДОМИНАНТЫ.

ПОЛЕ МНЕНИЙ



Социологический бюллетень

№ 13

3 апреля 2014 года

Ключевые индикаторы общественного мнения

2 Политические индикаторы

Электоральные рейтинги
В. Путин: отношение и оценки
Д. Медведев: рейтинг доверия
Рейтинги партий
«Единая Россия»: отношение и оценки

13 Правительство РФ: оценка работы

Факторы формирования общественного мнения

14 События недели

15 Протестные настроения

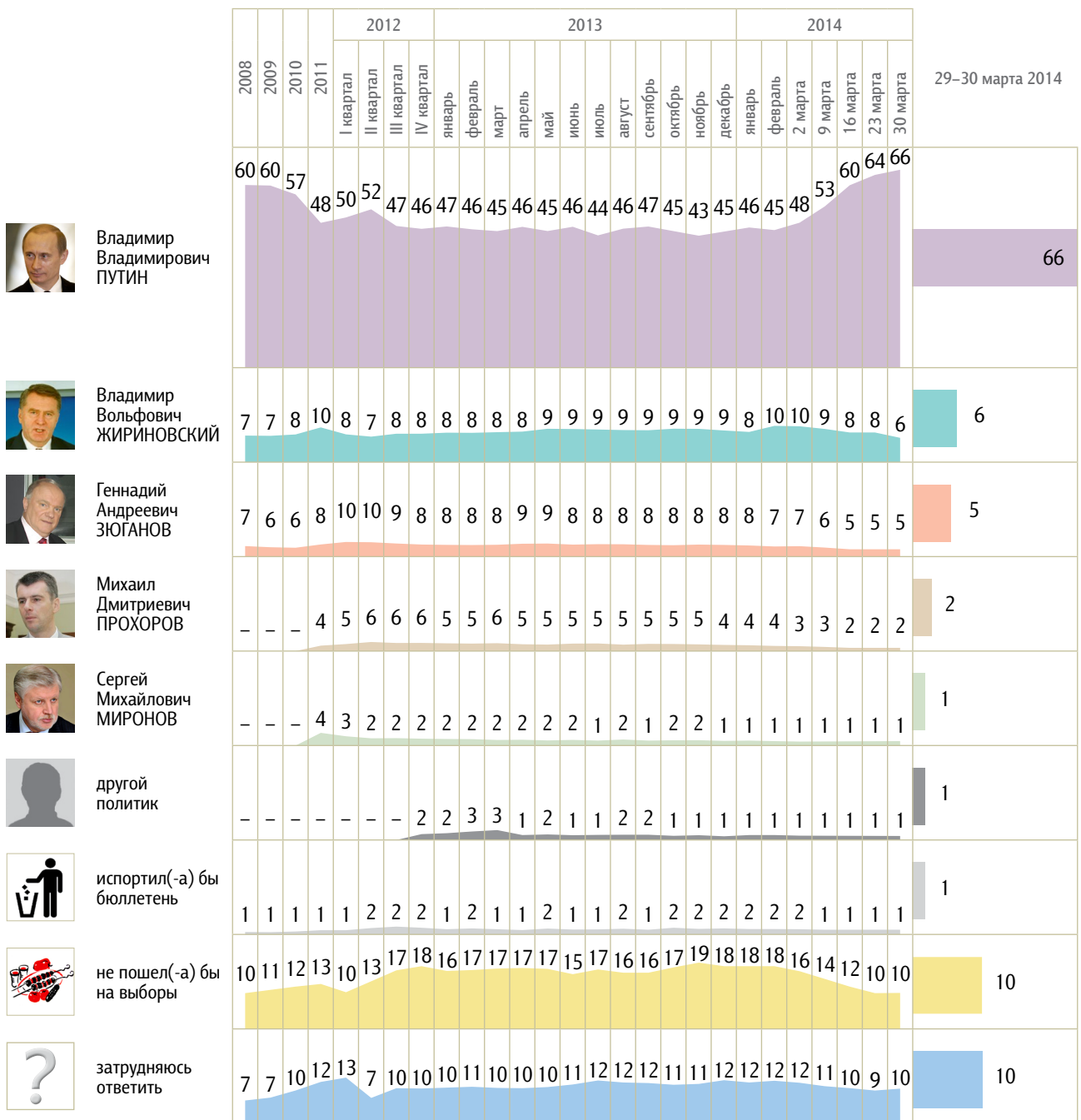
21 Динамика цен

Политические индикаторы

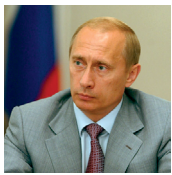
Электоральные рейтинги

Опрос «ФОМнибус» 29–30 марта. 204 населенных пункта, 64 субъекта РФ, 3000 респондентов.

Представьте себе, что в следующее воскресенье состоятся выборы президента России. Скажите, пожалуйста, как, за кого из политиков Вы бы проголосовали? (Карточка. Один ответ.)



КЛЮЧЕВЫЕ ИНДИКАТОРЫ ОБЩЕСТВЕННОГО МНЕНИЯ



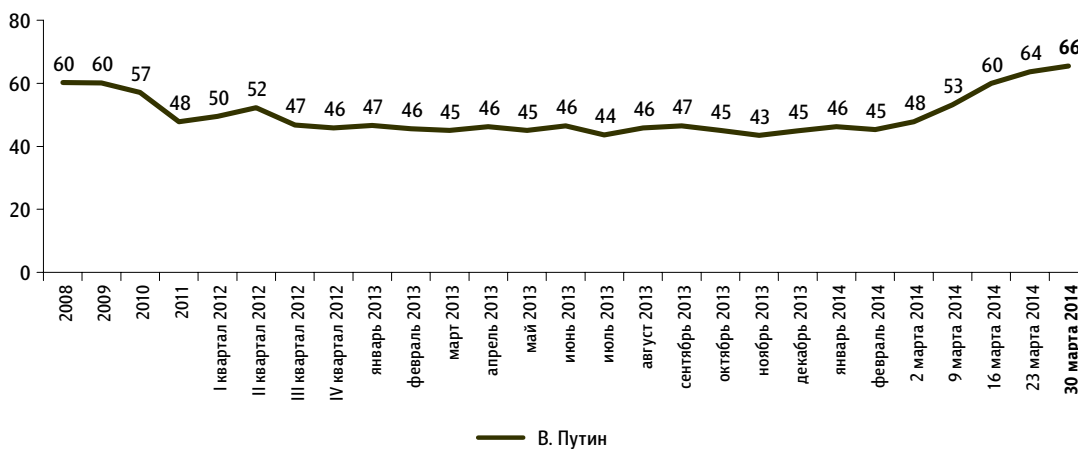
В. Путин: отношение и оценки

Опрос «ФОМнибус» 29–30 марта. 204 населенных пункта, 64 субъекта РФ, 3000 респондентов.

Рейтинг В. Путина

Представьте себе, что в следующее воскресенье состоятся выборы президента России. Скажите, пожалуйста, как, за кого из политиков Вы бы проголосовали? (Карточка, один ответ.)

данные в % от всех опрошенных

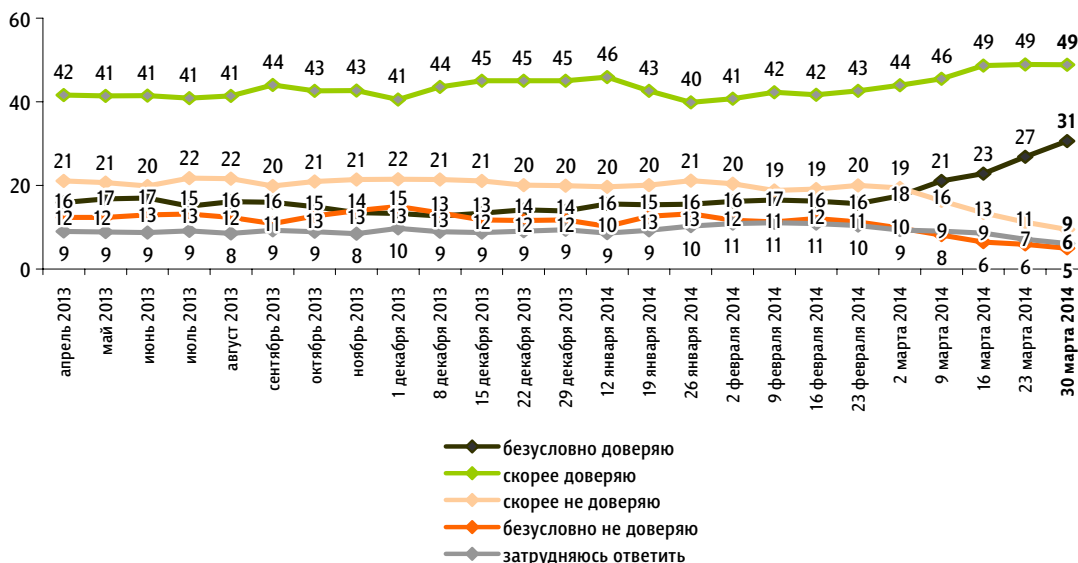


КЛЮЧЕВЫЕ ИНДИКАТОРЫ ОБЩЕСТВЕННОГО МНЕНИЯ

Доверие В. Путину

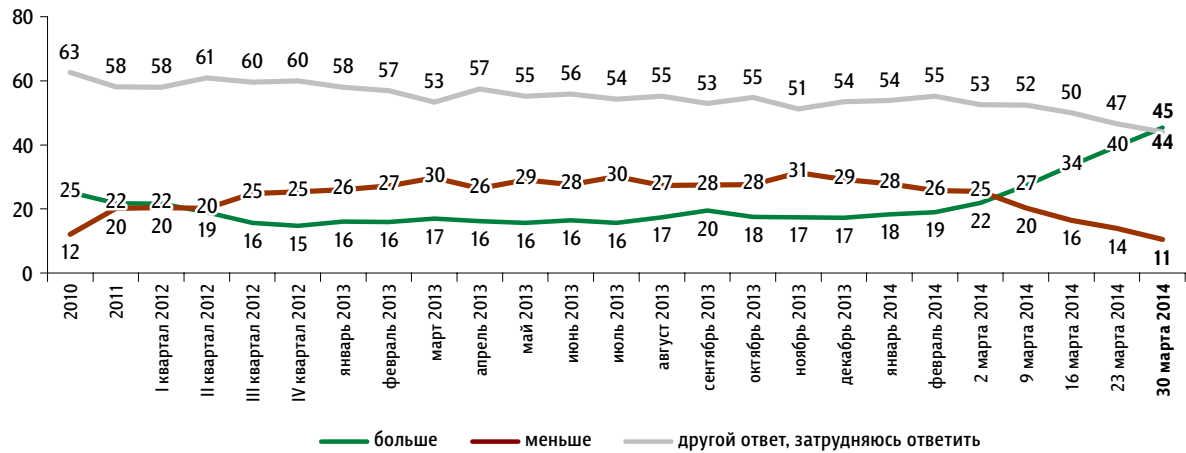
Скажите, пожалуйста, Вы доверяете или не доверяете В. Путину? (Карточка, один ответ.)

данные в % от всех опрошенных



За последний месяц Вы стали больше или меньше доверять В. Путину?

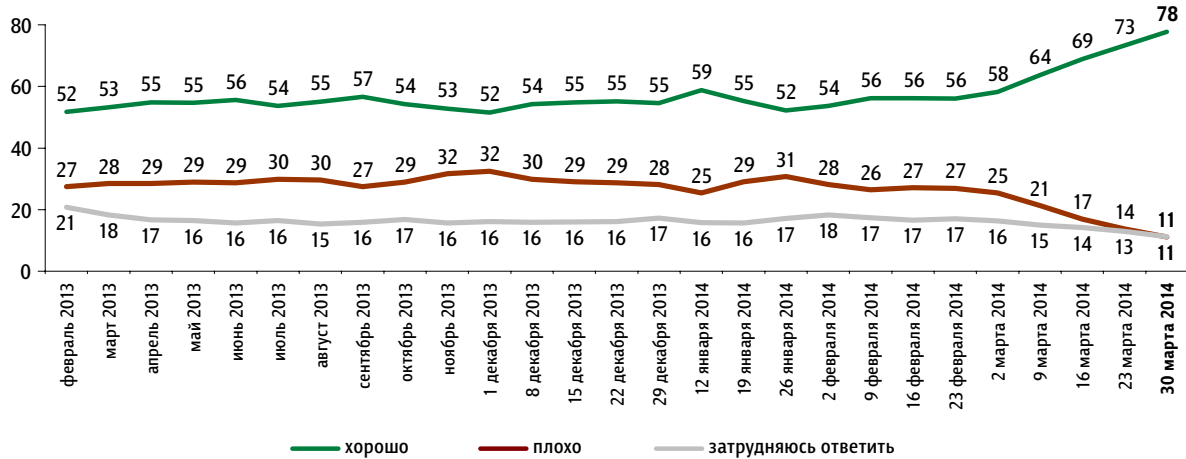
данные в % от всех опрошенных



Оценка работы В. Путина

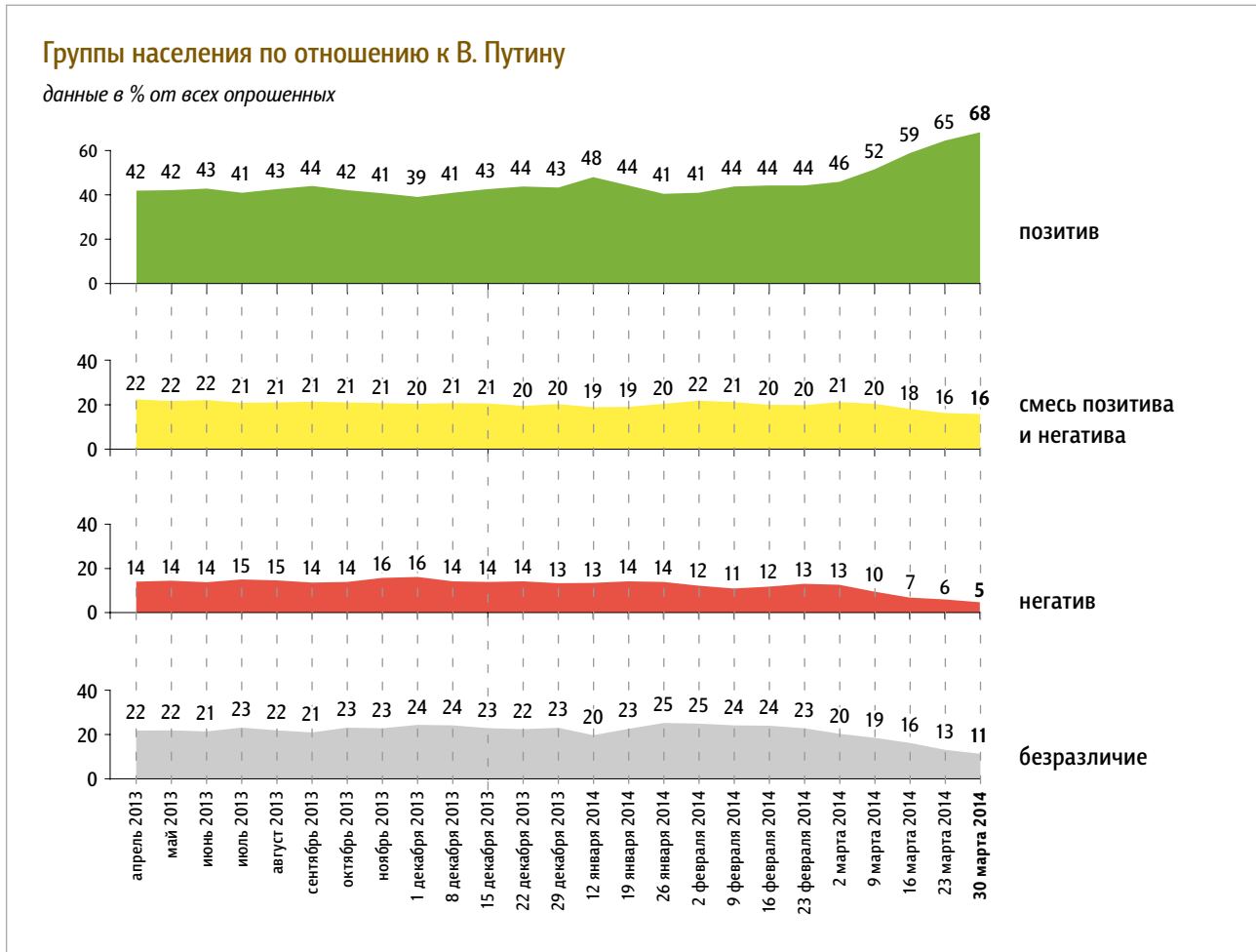
Как Вы считаете, президент В. Путин работает на своём посту хорошо или плохо?

данные в % от всех опрошенных



Группы населения по отношению к В. Путину

КЛЮЧЕВЫЕ ИНДИКАТОРЫ ОБЩЕСТВЕННОГО МНЕНИЯ



Пояснения:

	Исходные вопросы	Положительные ответы	Отрицательные ответы	Нейтральные ответы
1	Представьте себе, что в следующее воскресенье состоятся выборы президента России. Скажите, пожалуйста, как, за кого из политиков Вы бы проголосовали?	В. Путин	не В. Путин	затрудняюсь ответить
2	Скажите, пожалуйста, Вы доверяете или не доверяете В. Путину?	безусловно доверяю скорее доверяю	безусловно не доверяю скорее не доверяю	затрудняюсь ответить
3	За последний месяц Вы стали больше или меньше доверять В. Путину?	больше	меньше	затрудняюсь ответить
4	Как Вы считаете, президент В. Путин работает на своём посту хорошо или плохо?	хорошо	плохо	затрудняюсь ответить

Обозначение групп	Группы населения по отношению к В. Путину
позитив	респонденты, выбравшие три или четыре положительных ответа
смесь позитива и негатива	респонденты, выбравшие один или два положительных ответа
негатив	респонденты, выбравшие четыре отрицательных ответа
безразличие	все остальные респонденты

Характеристика групп населения по отношению к В. Путину

данные в % от групп по столбцам

	население в целом	позитив	смесь позитива и негатива	негатив	безразличие
Представьте себе, что в следующее воскресенье состоятся выборы президента России. Скажите, пожалуйста, как, за кого из политиков Вы бы проголосовали? (Карточка, один ответ.)					
В. Путин	66	92	18	0	0
В. Жириновский	6	2	14	25	16
Г. Зюганов	5	2	12	20	11
М. Прохоров	2	0	4	4	5
С. Миронов	1	0	3	1	1
проголосовал(-а) бы за другого политика	1	0	1	2	1
испортил(-а) бы бюллетень	1	0	1	4	3
не пошёл(-а) бы на выборы	10	2	22	44	30
затрудняюсь ответить	10	3	26	0	34
Как Вы считаете, президент В. Путин работает на своём посту хорошо или плохо?					
хорошо	78	99	64	0	0
плохо	11	0	8	100	45
затрудняюсь ответить	11	1	28	0	55

данные в % от групп по столбцам

	население в целом	позитив	смесь позитива и негатива	негатив	безразличие
Скажите, пожалуйста, Вы доверяете или не доверяете В. Путину? (Карточка, один ответ.)					
безусловно доверяю	31	43	6	0	0
скорее доверяю	49	56	67	0	0
скорее не доверяю	9	0	14	61	38
безусловно не доверяю	5	0	3	39	24
затрудняюсь ответить	6	0	11	0	38
За последний месяц Вы стали больше или меньше доверять В. Путину?					
больше	45	64	12	0	0
меньше	11	1	20	100	16
затрудняюсь ответить, другой ответ	44	35	68	0	84

Социально-демографические характеристики групп населения по отношению к В. Путину

данные в % от групп по столбцам

	Население в целом	Пол		Возраст				Образование			Ежемесячный доход				Тип населенного пункта					
		мужской	женский	18–30 лет	31–45 лет	46–60 лет	старше 60 лет	среднее общее и ниже	среднее специальное	высшее	не выше 4 000 руб.	4 001–9 000 руб.	9 001–20 000 руб.	свыше 20 000 руб.	Москва	города 1 млн и более	города от 250 тыс. до 1 млн	города от 50 до 250 тыс.	города менее 50 тыс., ППТ	села
Доли групп	100	45	55	27	25	27	21	39	37	24	16	15	42	18	8	14	16	18	18	27
позитив	68	65	71	64	64	72	75	67	69	69	69	68	70	68	69	68	66	67	65	73
смесь позитива и негатива	16	17	15	19	14	14	16	17	15	14	15	17	16	16	16	13	18	17	16	15
негатив	5	5	4	5	6	5	3	4	5	5	3	6	5	3	3	5	5	4	6	4
безразличие	11	13	10	13	15	10	7	11	11	13	13	9	10	12	12	14	12	12	13	8

* Красным и синим выделены данные по группам опрошенных с отклонениями от населения в целом на 5 и более п. п. в меньшую или большую сторону соответственно.

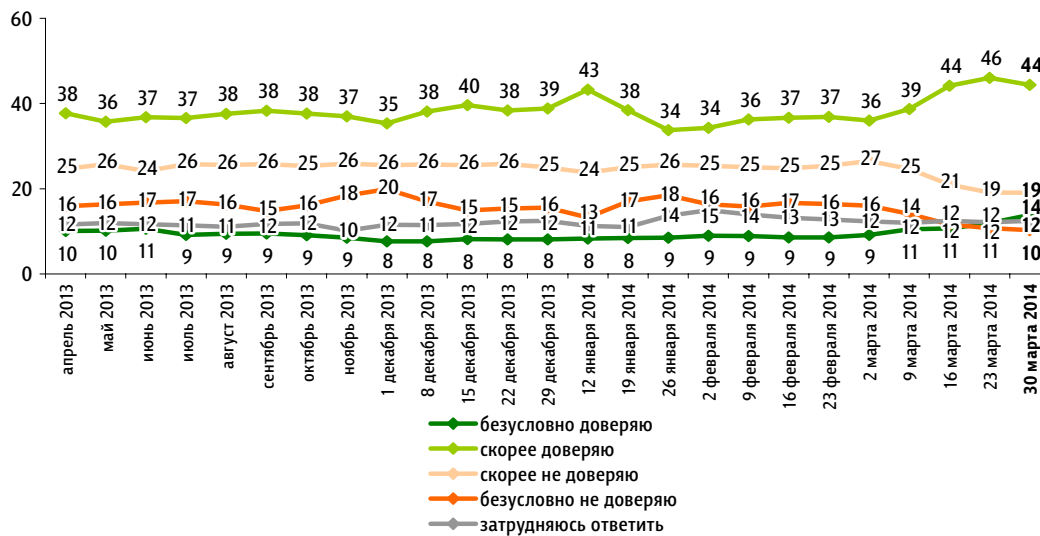


Д. Медведев: рейтинг доверия

Опрос «ФОМнибус» 29–30 марта. 204 населенных пункта, 64 субъекта РФ, 3000 респондентов.

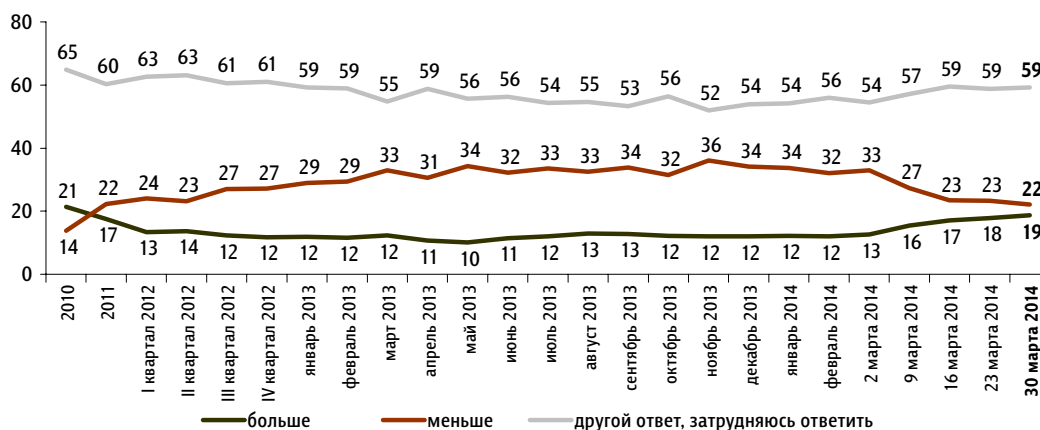
Скажите, пожалуйста, Вы доверяете или не доверяете Д. Медведеву? (Карточка, один ответ.)

данные в % от всех опрошенных



За последний месяц Вы стали больше или меньше доверять Д. Медведеву?

данные в % от всех опрошенных

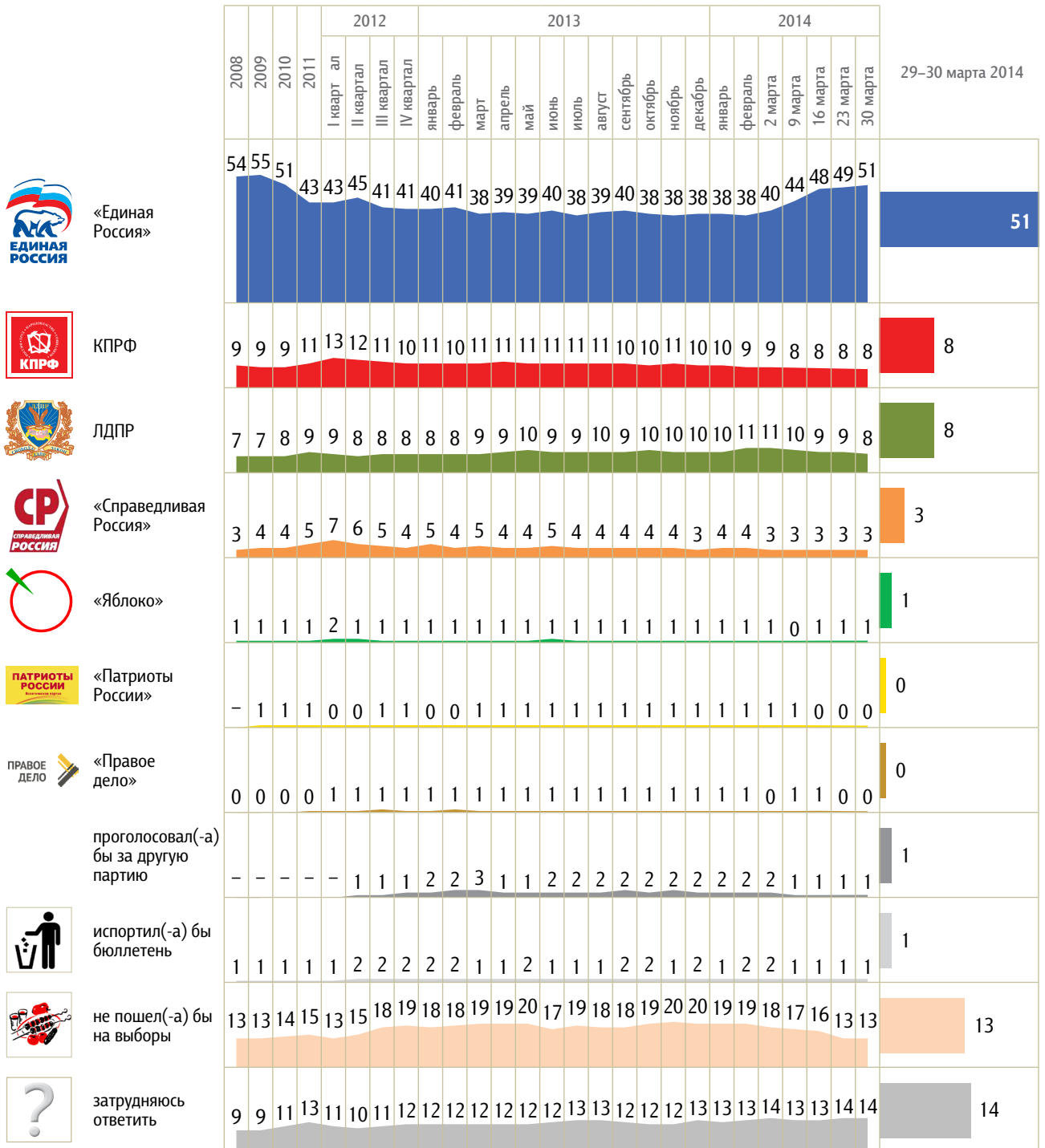


КЛЮЧЕВЫЕ ИНДИКАТОРЫ ОБЩЕСТВЕННОГО МНЕНИЯ

Рейтинги партий

Опрос «ФОМнибус» 29–30 марта. 204 населенных пункта, 64 субъекта РФ, 3000 респондентов.

Представьте себе, что в следующее воскресенье состоятся выборы в Государственную думу. Скажите, пожалуйста, как, за какую партию Вы бы проголосовали? (Карточка, один ответ.)



КЛЮЧЕВЫЕ ИНДИКАТОРЫ ОБЩЕСТВЕННОГО МНЕНИЯ



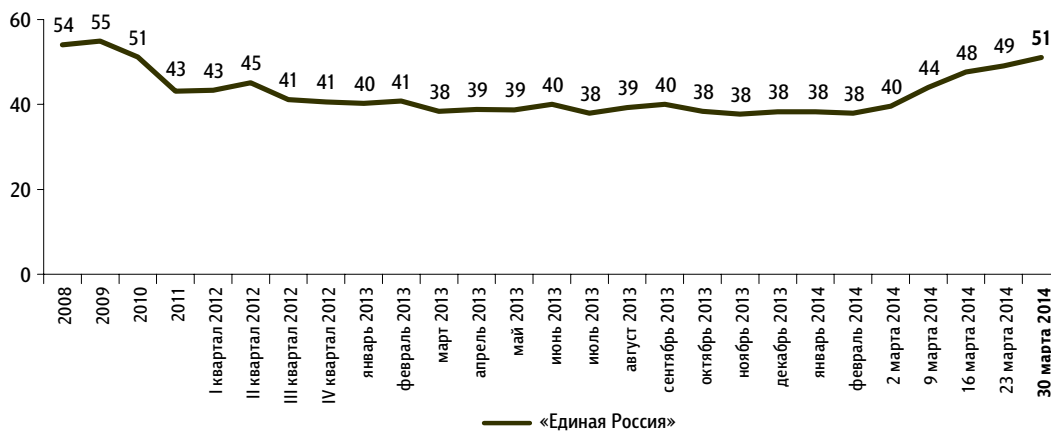
«Единая Россия»: отношение и оценки

Опрос «ФОМнибус» 29–30 марта. 204 населенных пункта, 64 субъекта РФ, 3000 респондентов.

Рейтинг партии «Единая Россия»

Представьте себе, что в следующее воскресенье состоится выборы в Государственную думу. Скажите, пожалуйста, как, за какую партию Вы бы проголосовали? (Карточка, один ответ.)

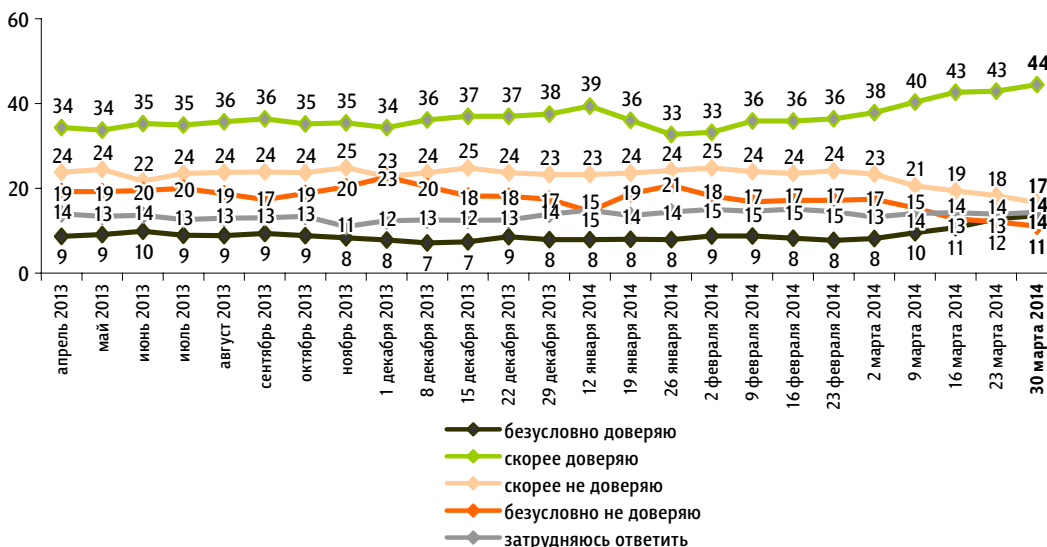
данные в % от всех опрошенных



Доверие партии «Единая Россия»

Скажите, пожалуйста, Вы доверяете или не доверяете партии «Единая Россия»? (Карточка, один ответ.)

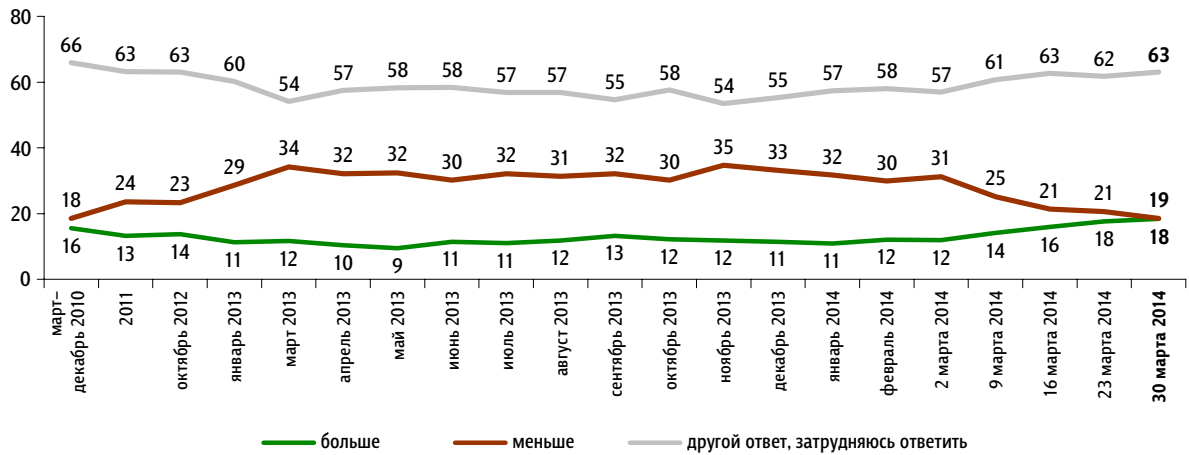
данные в % от всех опрошенных



КЛЮЧЕВЫЕ ИНДИКАТОРЫ ОБЩЕСТВЕННОГО МНЕНИЯ

За последний месяц Вы стали больше или меньше доверять партии «Единая Россия»?

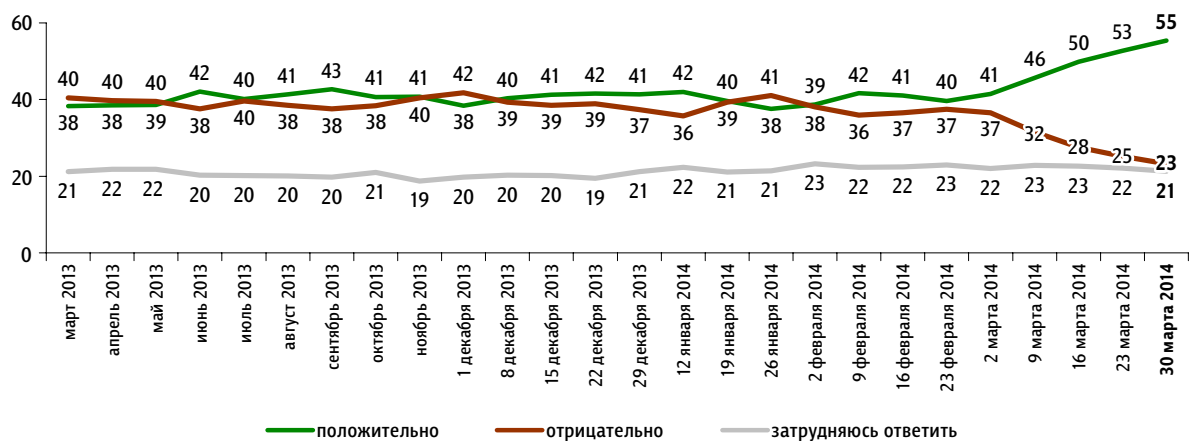
данные в % от всех опрошенных



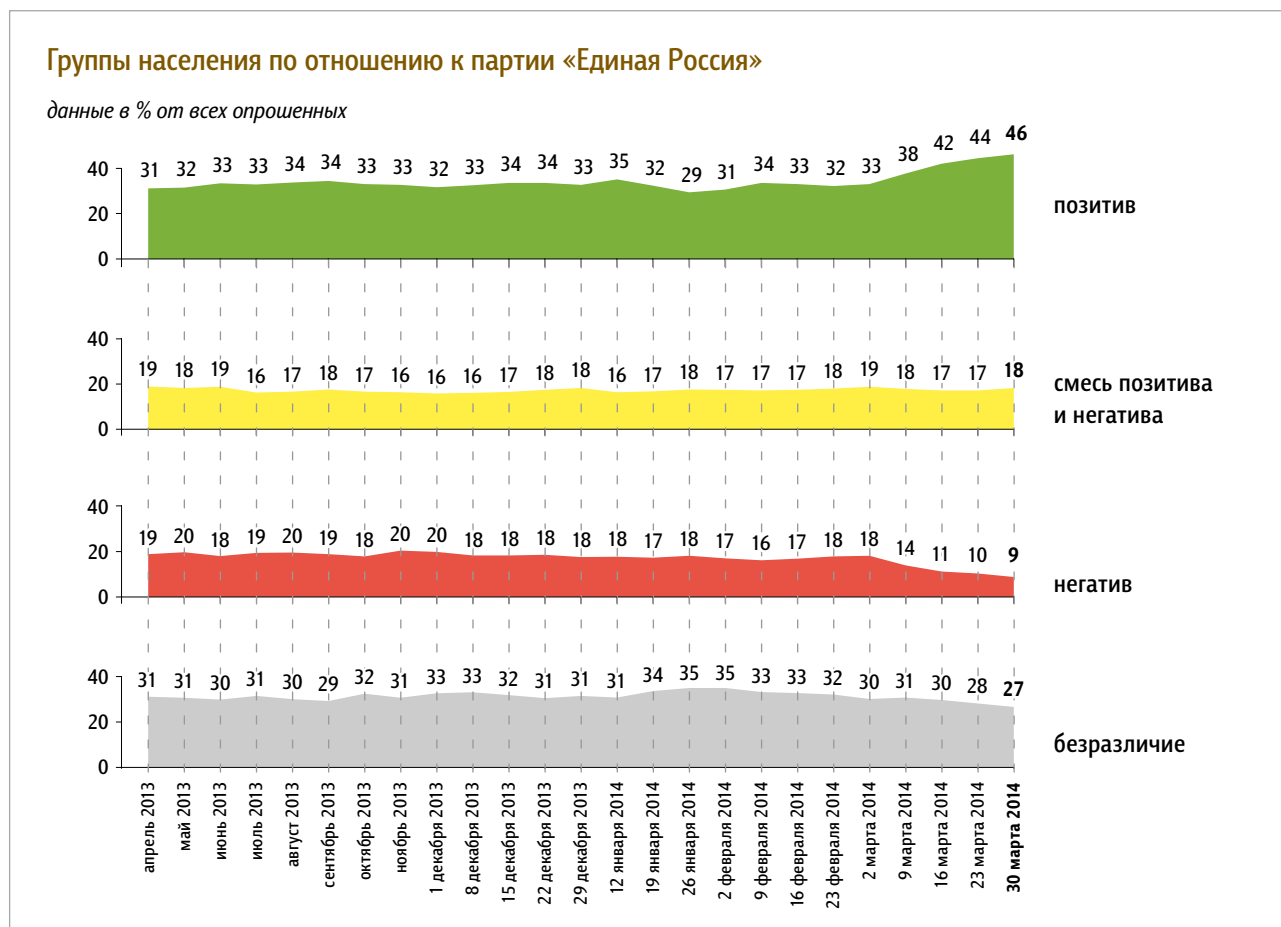
Оценка деятельности партии «Единая Россия»

Как бы Вы оценили деятельность партии «Единая Россия» в последнее время – положительно или отрицательно?

данные в % от всех опрошенных



Группы населения по отношению к партии «Единая Россия»



Пояснения:

	Исходные вопросы	Положительные ответы	Отрицательные ответы	Нейтральные ответы
1	Представьте себе, что в следующее воскресенье состоятся выборы в Государственную думу. Скажите, пожалуйста, как, за какую партию Вы бы проголосовали?	«Единая Россия»	не «Единая Россия»	затрудняюсь ответить
2	Скажите, пожалуйста, Вы доверяете или не доверяете партии «Единая Россия»?	безусловно доверяю скорее доверяю	безусловно не доверяю скорее не доверяю	затрудняюсь ответить
3	За последний месяц Вы стали больше или меньше доверять партии «Единая Россия»?	больше	меньше	затрудняюсь ответить
4	Как бы Вы оценили деятельность партии «Единая Россия» в последнее время – положительно или отрицательно?	положительно	отрицательно	затрудняюсь ответить

Обозначение групп	Группы населения по отношению к партии «Единая Россия»
позитив	респонденты, выбравшие три или четыре положительных ответа
смесь позитива и негатива	респонденты, выбравшие один или два положительных ответа
негатив	респонденты, выбравшие четыре отрицательных ответа
безразличие	все остальные респонденты

Характеристика групп населения по отношению к партии «Единая Россия»

данные в % от групп по столбцам

данные в % от групп по столбцам

	население в целом	позитив	смесь позитива и негатива	негатив	безразличие
Представьте себе, что в следующее воскресенье состоятся выборы в Государственную думу. Скажите, пожалуйста, как, за какую партию Вы бы проголосовали? (Карточка, один ответ.)					
«Единая Россия»	51	94	42	0	0
КПРФ	8	2	10	19	15
ЛДПР	8	1	8	29	12
«Справедливая Россия»	3	1	6	3	4
«Яблоко»	1	0	1	2	2
«Патриоты России»	0	0	1	0	0
«Правое дело»	0	0	0	2	0
проголосовал(-а) бы за другую партию	1	0	1	3	2
испортил(-а) бы бюллетень	1	0	0	2	2
не пошёл(-а) бы на выборы	13	1	13	40	24
затрудняюсь ответить	14	1	17	0	39

	население в целом	позитив	смесь позитива и негатива	негатив	безразличие
Скажите, пожалуйста, Вы доверяете или не доверяете партии «Единая Россия»? (Карточка, один ответ.)					
безусловно доверяю	14	27	5	0	0
скорее доверяю	44	72	60	0	0
скорее не доверяю	17	0	8	59	37
безусловно не доверяю	11	0	4	41	25
затрудняюсь ответить	14	0	23	0	38
За последний месяц Вы стали больше или меньше доверять партии «Единая Россия»?					
больше	18	39	3	0	0
меньше	19	4	21	100	16
затрудняюсь ответить, другой ответ	63	58	76	0	84
Как бы Вы оценили деятельность партии «Единая Россия» в последнее время – положительно или отрицательно?					
положительно	55	100	51	0	0
отрицательно	23	0	11	100	47
затрудняюсь ответить	21	0	38	0	54

Социально-демографические характеристики групп населения по отношению к партии «Единая Россия»

данные в % от групп по столбцам

	Население в целом	Пол		Возраст				Образование			Ежемесячный доход				Тип населенного пункта					
		мужской	женский	18–30 лет	31–45 лет	46–60 лет	старше 60 лет	среднее общее и ниже	среднее специальное	высшее	не выше 4 000 руб.	4 001–9 000 руб.	9 001–20 000 руб.	свыше 20 000 руб.	Москва	города 1 млн и более	города от 250 тыс. до 1 млн	города от 50 до 250 тыс.	города менее 50 тыс., ППТ	села
Доли групп	100	45	55	27	25	27	21	39	37	24	16	15	42	18	8	14	16	18	18	27
позитив	46	41	50	47	44	47	47	46	48	45	46	50	50	41	32	41	43	48	46	54
смесь позитива и негатива	18	18	18	18	17	17	21	20	17	17	23	18	18	16	18	15	17	19	20	20
негатив	9	10	8	9	10	9	7	9	8	10	8	11	8	9	8	11	11	8	9	7
безразличие	27	30	24	26	29	27	24	25	27	28	22	22	23	35	42	33	29	25	25	19

* Красным и синим выделены данные по группам опрошенных с отклонениями от населения в целом на 5 и более п. п. в меньшую или большую сторону соответственно.

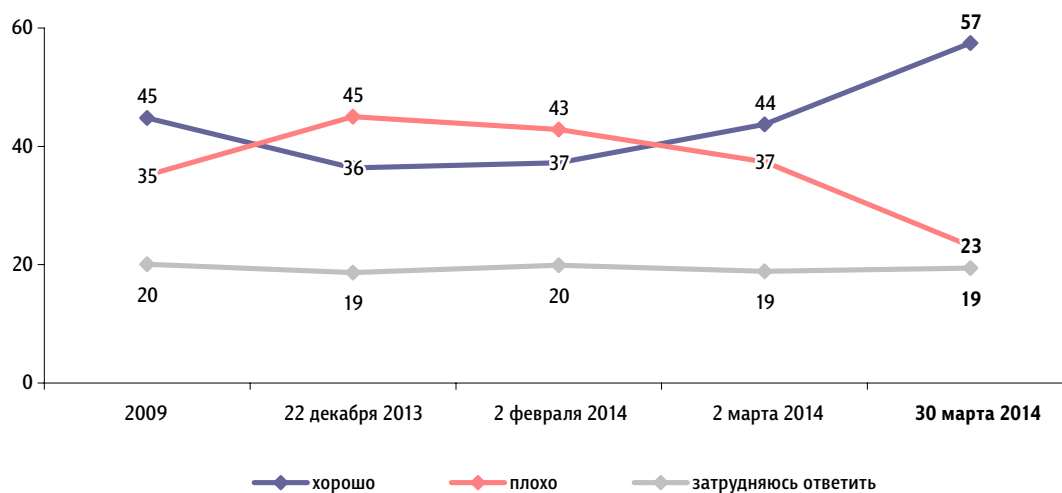
Правительство РФ: оценка работы

Опрос «ФОМнибус» 29–30 марта. 100 населенных пунктов, 43 субъекта РФ, 1500 респондентов.

КЛЮЧЕВЫЕ ИНДИКАТОРЫ ОБЩЕСТВЕННОГО МНЕНИЯ

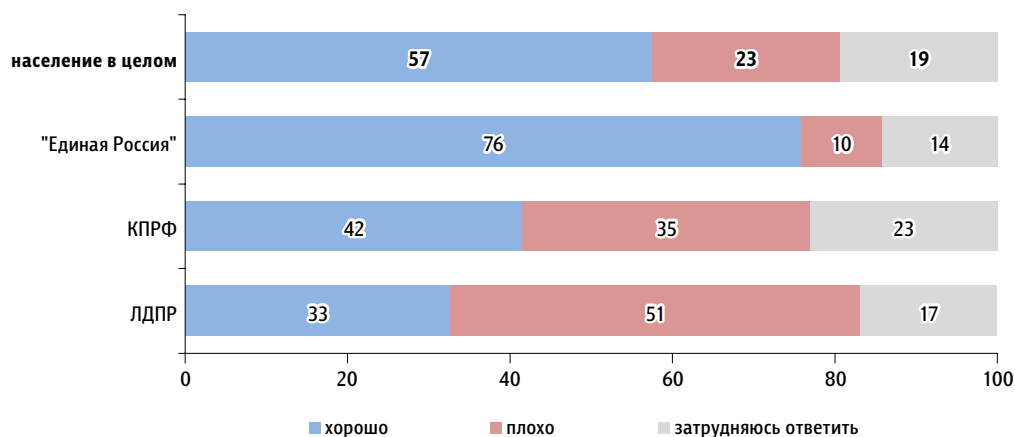
Как, по Вашему мнению, сегодня работает российское правительство – хорошо или плохо?

данные в % от всех опрошенных



Распределение по электоратам партий

данные в % от групп



События недели

Опрос «ФОМнибус» 29–30 марта. 100 населенных пунктов, 43 субъекта РФ, 1500 респондентов.

Поиски попавшего малайзийского самолета²

Присоединение Крыма к России⁴⁰

События на Украине⁵⁰

Санкции Запада по отношению к России в связи с присоединением Крыма²

Какие события прошедшей недели, о которых сообщалось в средствах массовой информации, больше всего заинтересовали Вас, привлекли Ваше внимание? (Открытый вопрос.)

данные в % от всех опрошенных

События на Украине	«Все волнуются из-за Украины. Там прямо фашизм»; «майдановцы делят власть, Тимошенко выступает против России»; «о деятелях, пришедших к власти на Украине»; «положение на Украине, особенно нарастание напряженности в восточных регионах, это ужасно»; «раскол на Украине, травля русских»; «на Украине русских прижимают»; «на Украине подготовка к выборам»; «Украина – убили Сашу Белого»; «Украина находится на грани банкротства».	50
Присоединение Крыма к России	«Воссоединение Крыма с Россией»; «за Крым рада, что присоединился»; «Крым пришел домой, в Россию»; «про Крым. Это здорово, что он опять в составе России. Красавцы»; «радостные лица людей в Крыму»; «в Крыму идет мирное обустройство»; «Крым, выдача паспортов крымчанам»; «переход армии Крыма под российский флаг».	40
Санкции Запада по отношению к России в связи с присоединением Крыма	«Все страны Евросоюза против нас из-за Крыма»; «Евросоюз принял против России санкции за присоединение к ней Крыма»; «Запад ввел санкции против России из-за присоединения Крыма к России»; «нашу страну исключили из “Восьмерки”».	2
Поиски попавшего малайзийского самолета	«Не могут найти малайзийский самолет»; «самолет не могут найти в Малайзии»; «потерялся самолет, летевший из Малайзии в Китай»; «упал аэробус в Индийском океане, малайзийский».	2
Работа властных структур, принимаемые решения, выступления и действия политиков	«Кампания по выборам мэра Новосибирска, сняли со своего поста губернатора Новосибирской области»; «принятие закона о гражданстве»; «продление пенсионного определения до 2015 года»; «Путин правильно и честно обо всем говорит и действует».	1
Снижение курса рубля, повышение цен	«Падение курса рубля»; «рост цен».	1
Спортивные события	«Байкальский хоккей на льду»; «игра “Авангарда”»; «фигурное катание в Японии»; «Олимпиада, Паралимпиада».	1
Другие события в России	«Снег и метель в Татарии»; «в Казани обнаружили арсенал огнестрельного оружия»; «митинг в Архангельске – поддержка Крыму»; «пенсию в апреле прибавят»; «праздники, День культуры».	1
Другие события в мире	«Разговор Обамы с Путиным 29 марта»; «рейтинг Обамы упал»; «КНДР выпустила две баллистические ракеты»; «про Березовского все не разберутся».	1
Затрудняюсь ответить, нет ответа		17

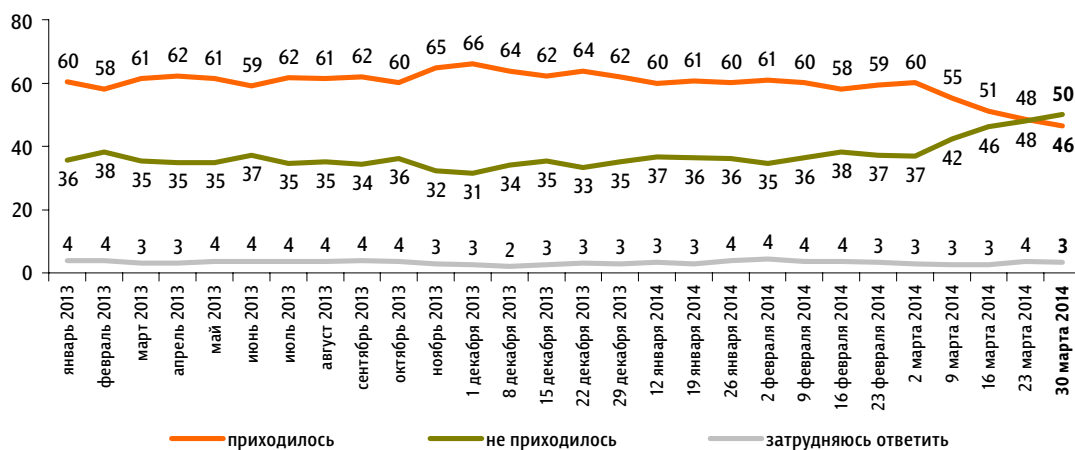
Протестные настроения

Недовольство властями

Опрос «ФОМнибус» 29–30 марта. 204 населенных пункта, 64 субъекта РФ, 3000 респондентов.

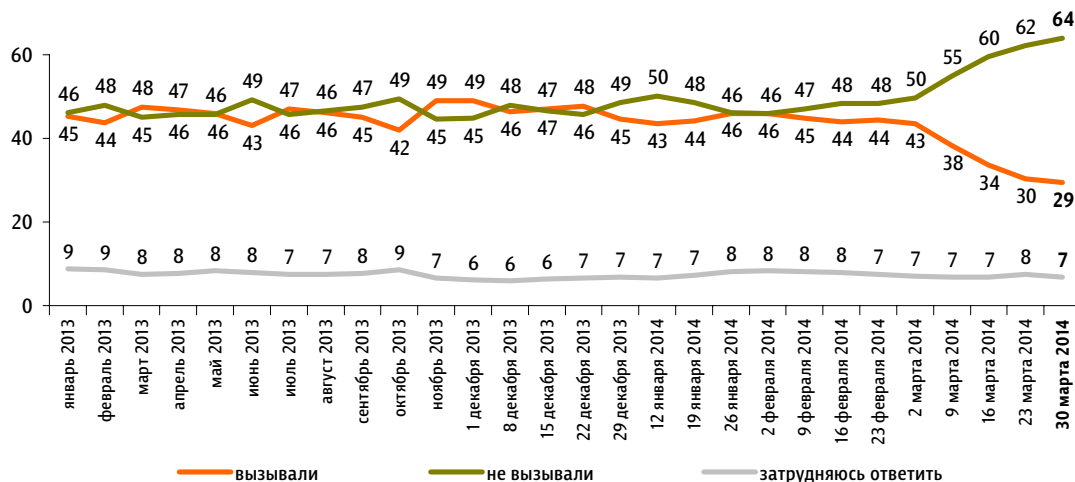
За последний месяц Вам приходилось или не приходилось слышать от окружающих Вас людей критические высказывания в адрес российских властей?

данные в % от всех опрошенных



Действия российских властей за последний месяц у Вас лично вызвали недовольство, возмущение или не вызвали?

данные в % от всех опрошенных

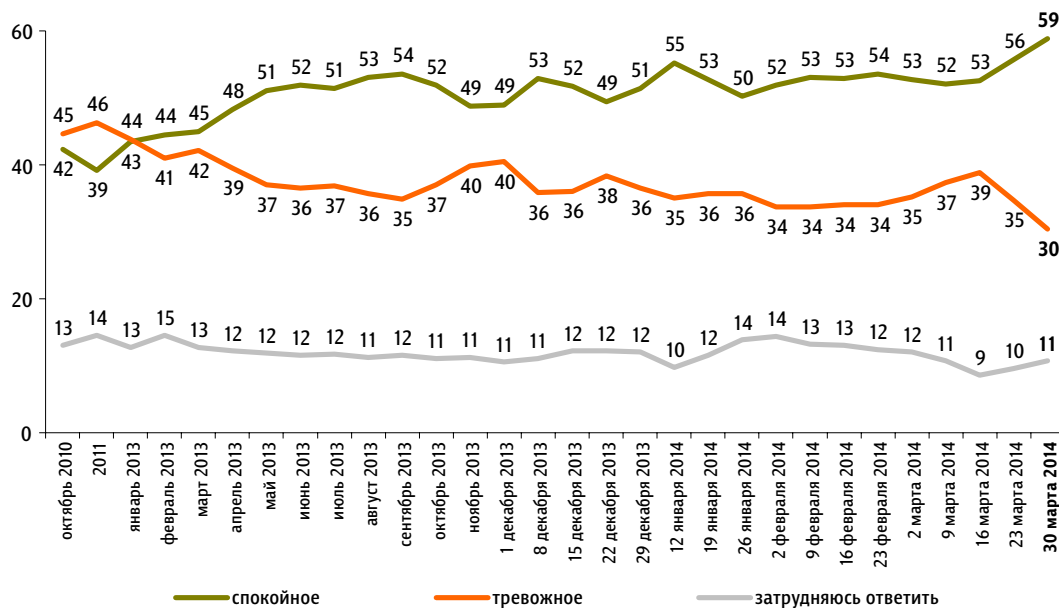


Настроение окружающих

Опрос «ФОМнибус» 29–30 марта. 204 населенных пункта, 64 субъекта РФ, 3000 респондентов.

Какое настроение, по Вашему мнению, преобладает сегодня среди Ваших родных, друзей, коллег, знакомых – спокойное или тревожное?

данные в % от всех опрошенных

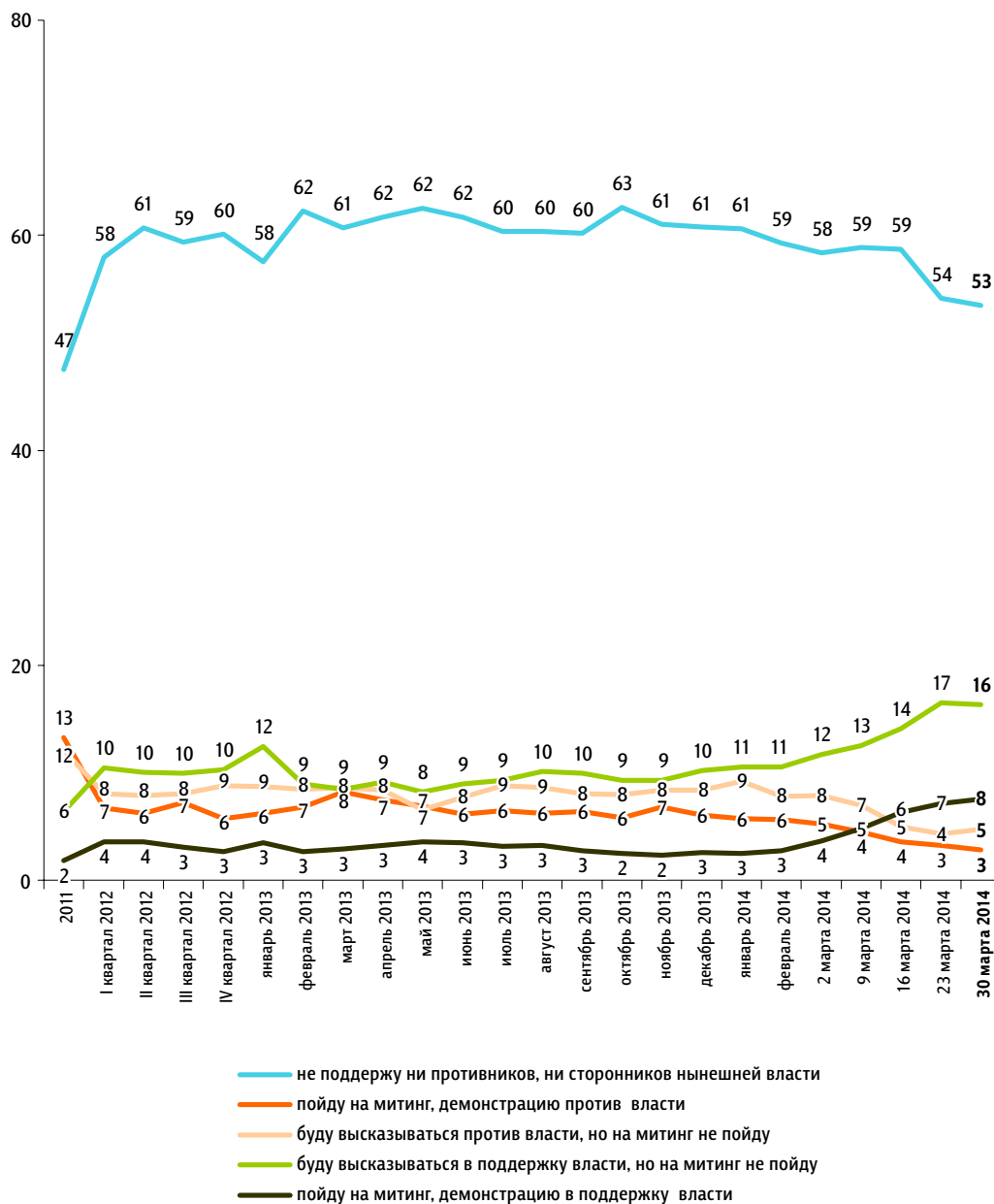


Протестный потенциал

Опрос «ФОМнибус» 29–30 марта. 204 населенных пункта, 64 субъекта РФ, 3000 респондентов.

Если в ближайшее время там, где Вы живёте, состоятся митинги, демонстрации противников нынешней власти и её сторонников, то как Вы, скорее всего, поступите? (Карточка, один ответ.)

данные в % от всех опрошенных

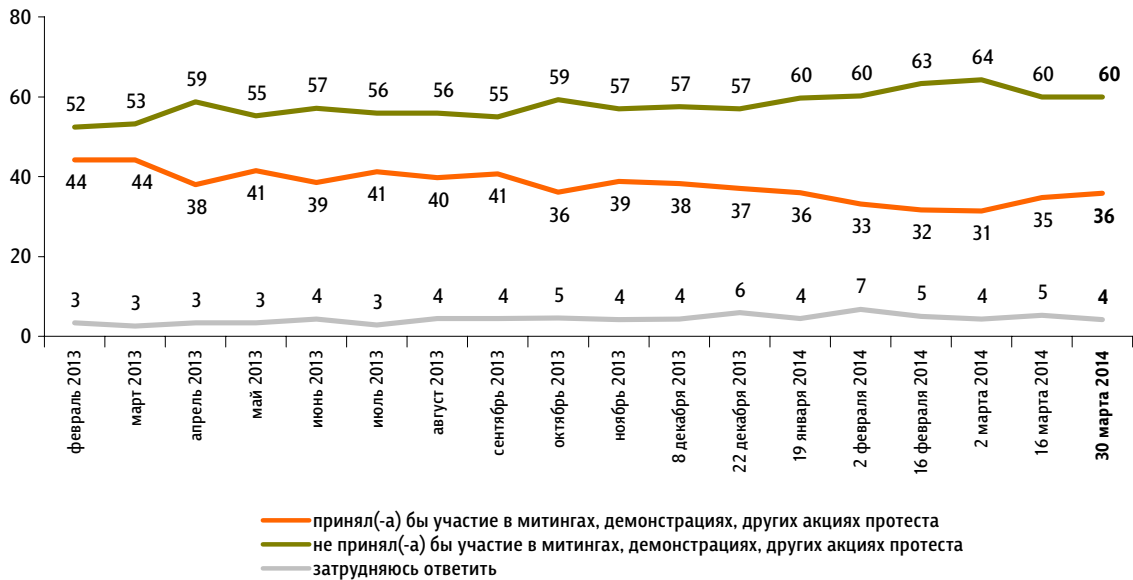


ФАКТОРЫ ФОРМИРОВАНИЯ ОБЩЕСТВЕННОГО МНЕНИЯ

Опрос «ФОМнибус» 29–30 марта. 100 населенных пунктов, 43 субъекта РФ, 1500 респондентов.

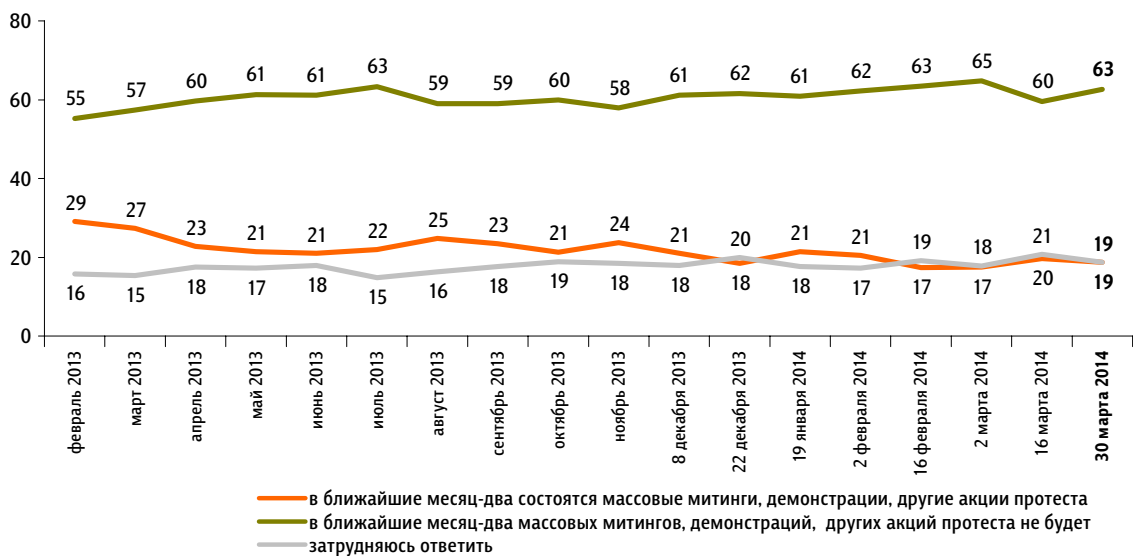
Если бы в нашем городе (посёлке, районе) в ближайшие месяц-два состоялись митинги, демонстрации, другие акции протеста, то Вы бы приняли или не приняли в них участие?

данные в % от всех опрошенных



Как Вам кажется, пройдут ли в нашем городе (посёлке, районе) в ближайшие месяц-два массовые митинги, демонстрации, другие акции протеста?

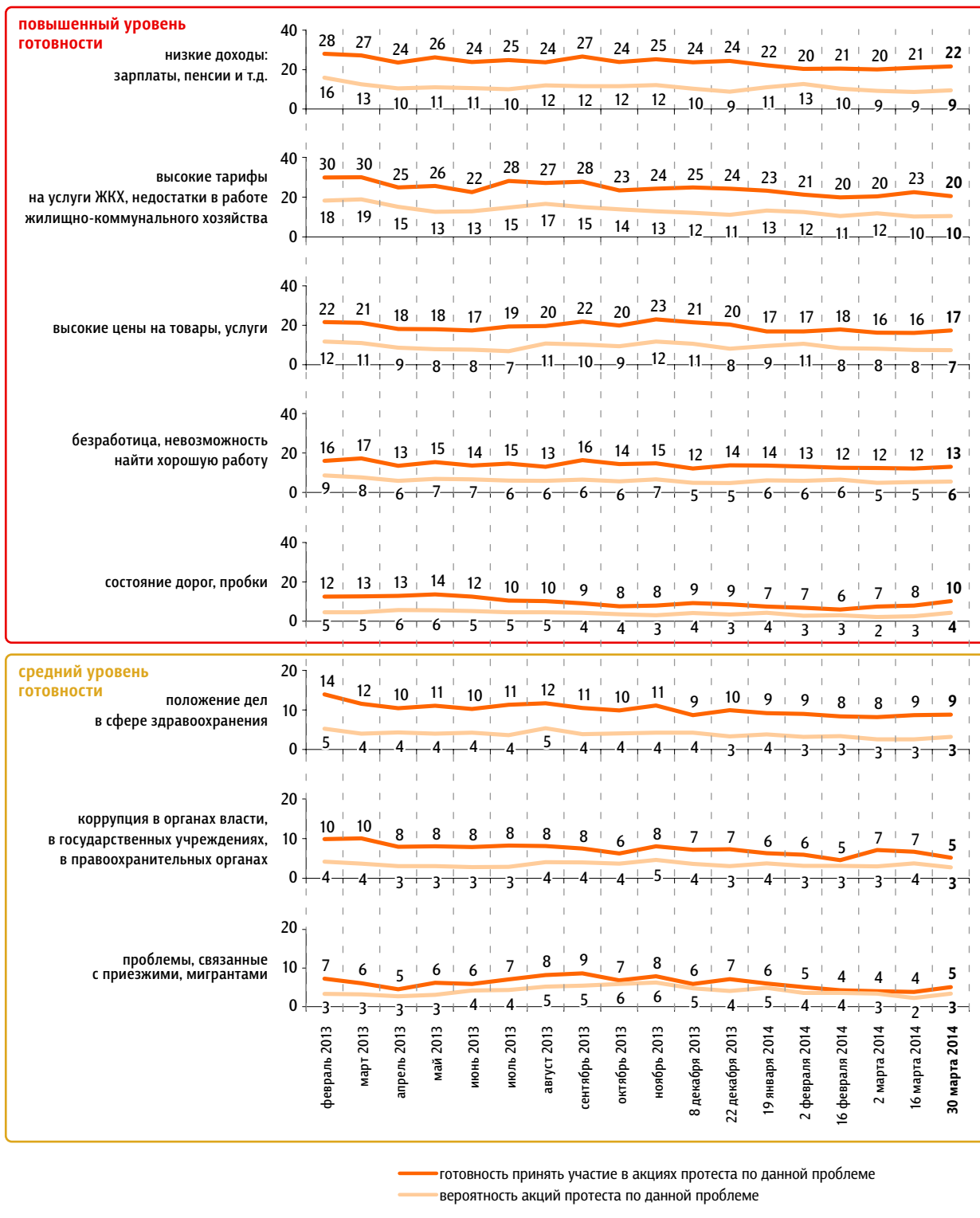
данные в % от всех опрошенных



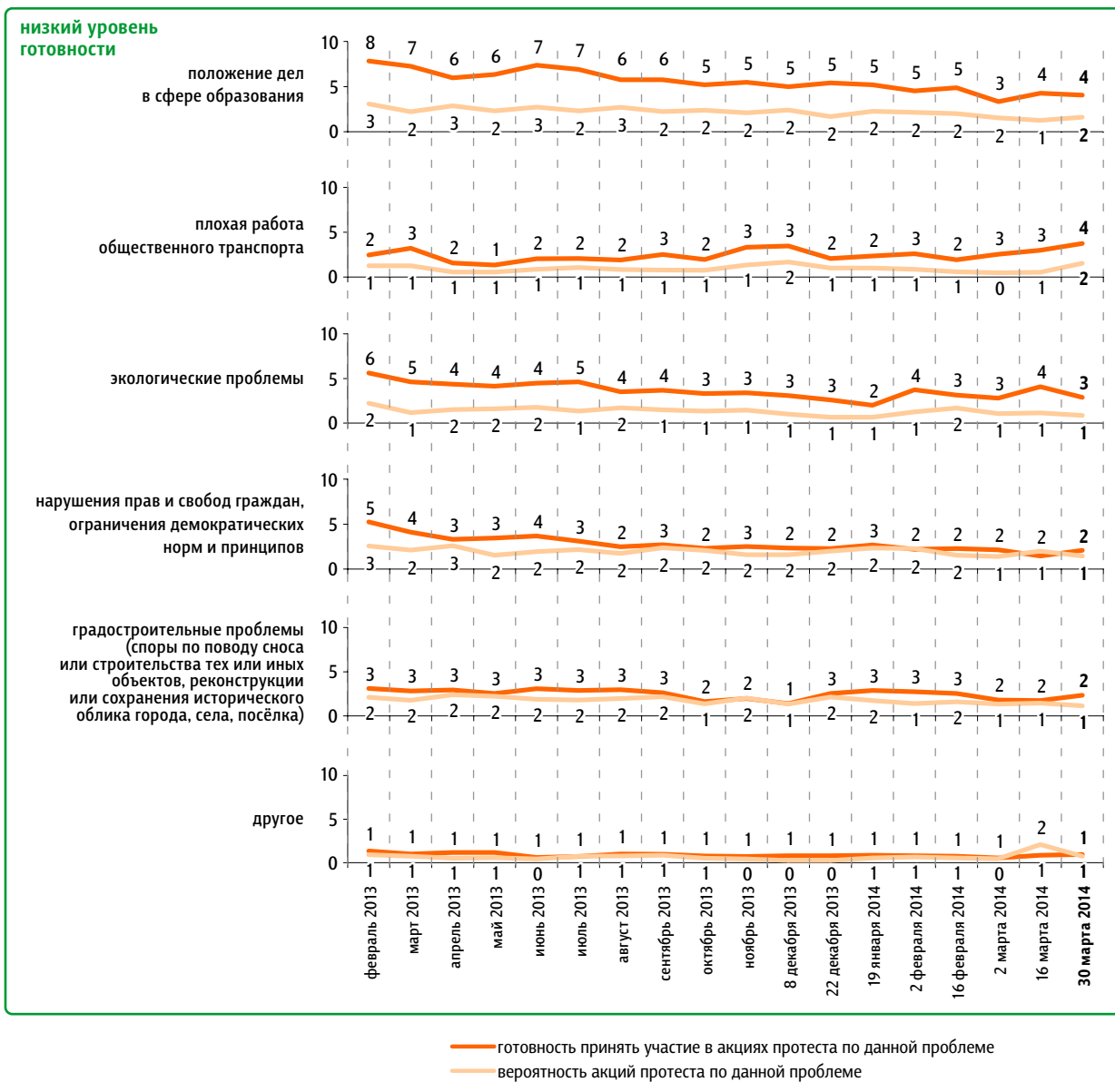
Готовность к участию в акциях протеста и вероятность таких акций по различным поводам

данные в % от всех опрошенных

ФАКТОРЫ ФОРМИРОВАНИЯ ОБЩЕСТВЕННОГО МНЕНИЯ



данные в % от всех опрошенных



ФАКТОРЫ ФОРМИРОВАНИЯ ОБЩЕСТВЕННОГО МНЕНИЯ

Пояснения:

	Исходные вопросы	Позиции на графике
1	Если бы в нашем городе (посёлке, районе) в ближайшие месяц-два состоялись митинги, демонстрации, другие акции протеста, связанные с перечисленными проблемами, то Вы бы приняли или не приняли в них участие? И если приняли бы участие, то в связи с какими проблемами? (Карточка, не более пяти ответов.)	готовность принять участие в акциях протеста по данной проблеме
2	Как Вам кажется, пройдут ли в нашем городе (посёлке, районе) в ближайшие месяц-два массовые митинги, демонстрации, другие акции протеста? И если пройдут, то с чем, с какими проблемами они, скорее всего, будут связаны? (Карточка, не более пяти ответов.)	вероятность акций протеста по данной проблеме

Динамика цен

Опрос «ФОМнибус» 29–30 марта. 204 населенных пункта,
64 субъекта РФ, 3000 респондентов.

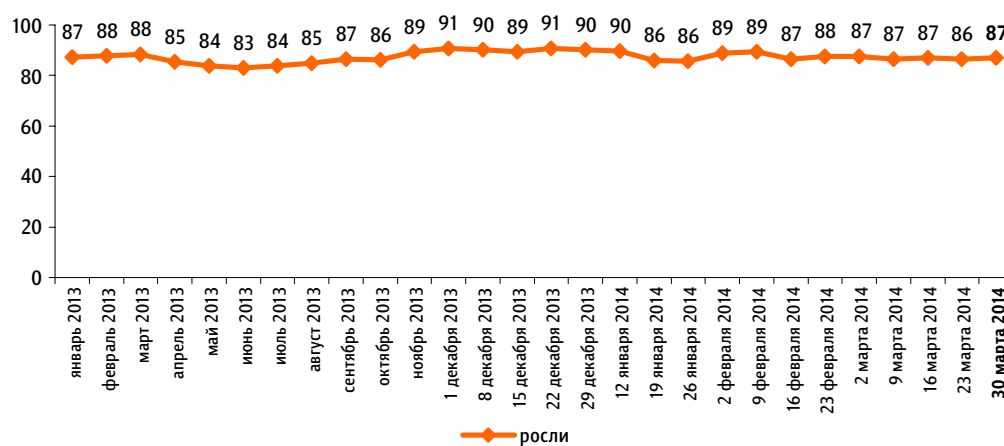
Что, по Вашему мнению, за последний месяц происходило с ценами на основные продукты, товары и услуги? (Карточка, один ответ.)

данные в % от всех опрошенных



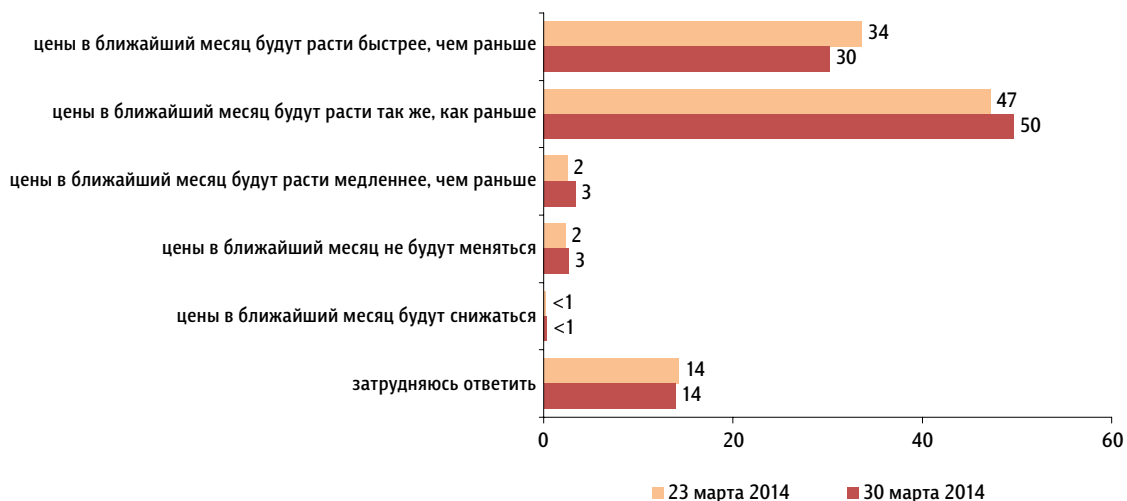
Динамика 2013–2014 гг.

данные в % от всех опрошенных



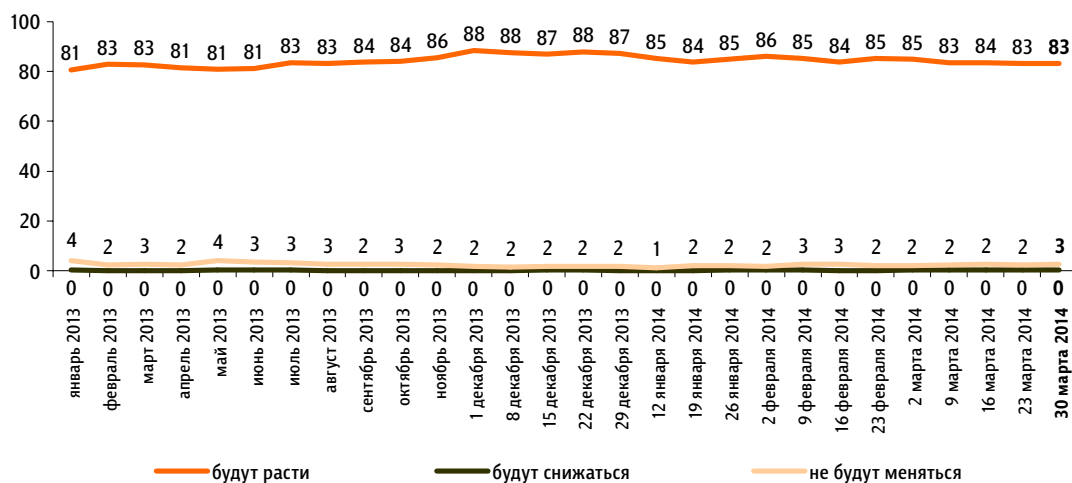
Как Вы думаете, что будет происходить с ценами на основные продукты, товары и услуги в ближайший месяц? (Карточка, один ответ.)

данные в % от всех опрошенных



Динамика 2013–2014 гг.

данные в % от всех опрошенных



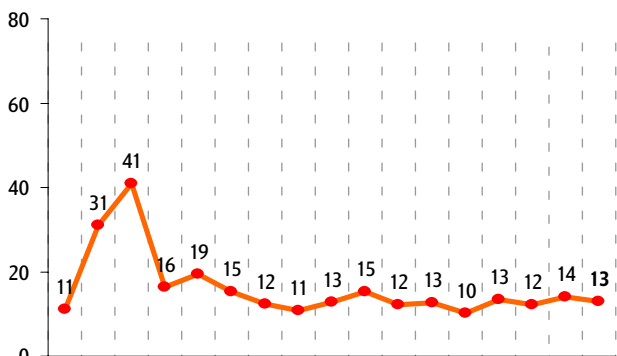
Опрос «ФОМнибус» 29–30 марта. 100 населенных пунктов, 43 субъекта РФ, 1500 респондентов.

По Вашим наблюдениям, на какие основные продукты, товары и услуги цены за последний месяц достаточно заметно выросли? (Карточка, любое число ответов.)

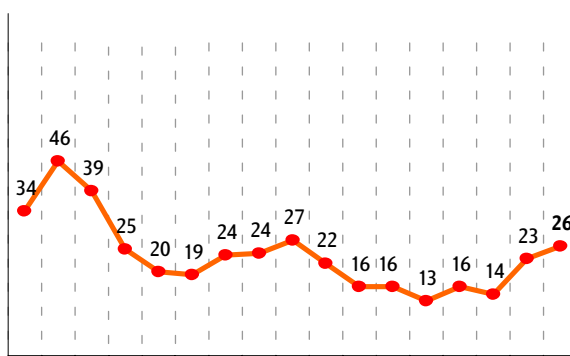
данные в % от всех опрошенных

Продукты питания

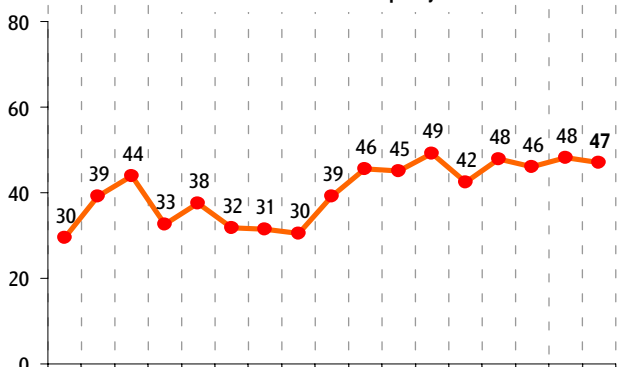
крупя, макаронные изделия



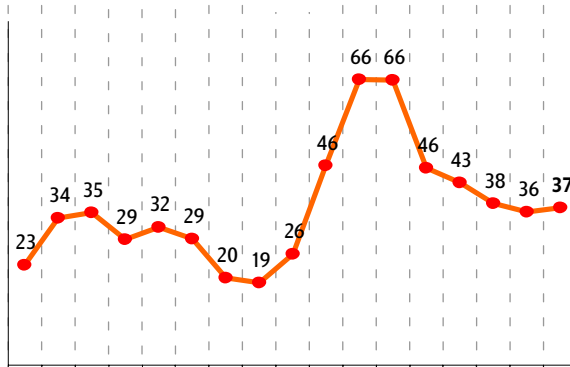
сахар



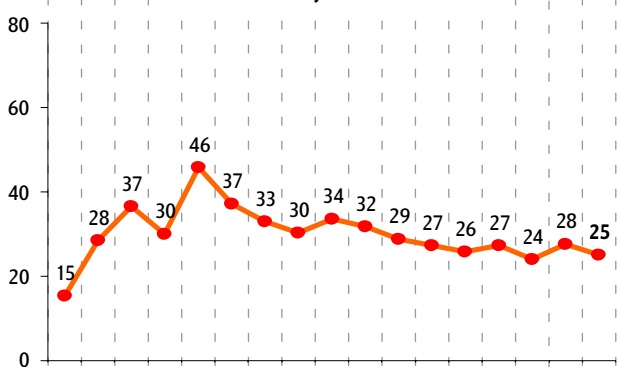
молоко и молочная продукция



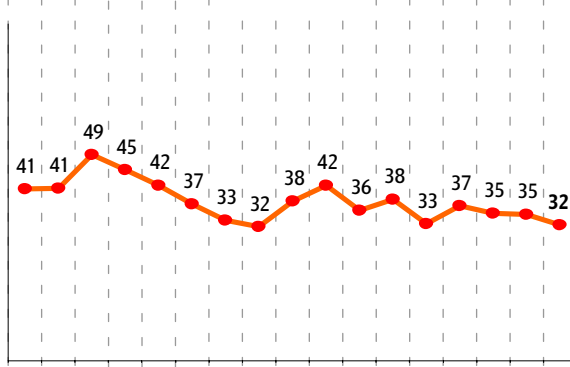
яйца



хлеб и хлебобулочные изделия



мясо и птица

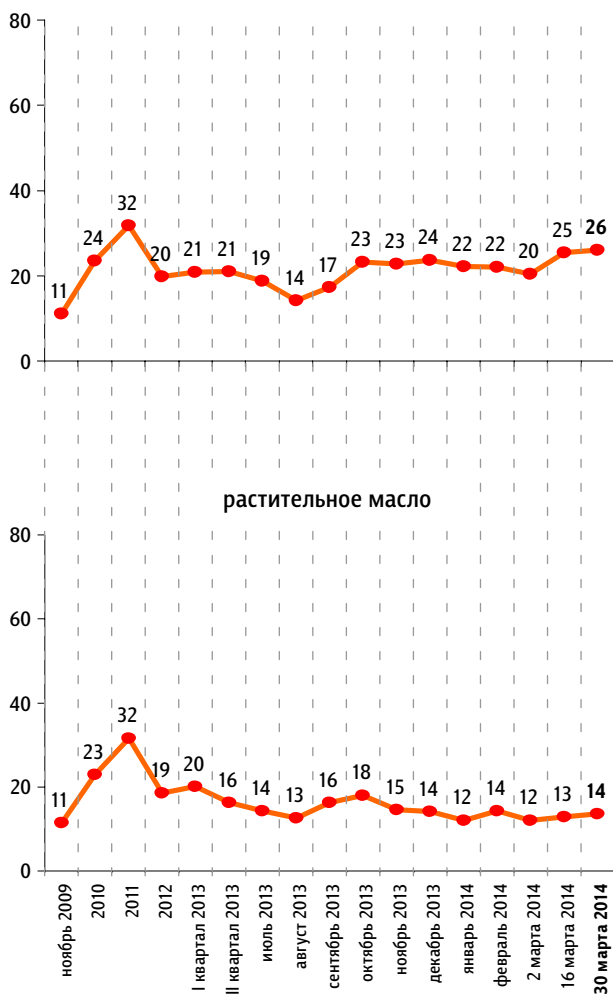


По Вашим наблюдениям, на какие основные продукты, товары и услуги цены за последний месяц достаточно заметно выросли? (Карточка, любое число ответов.)

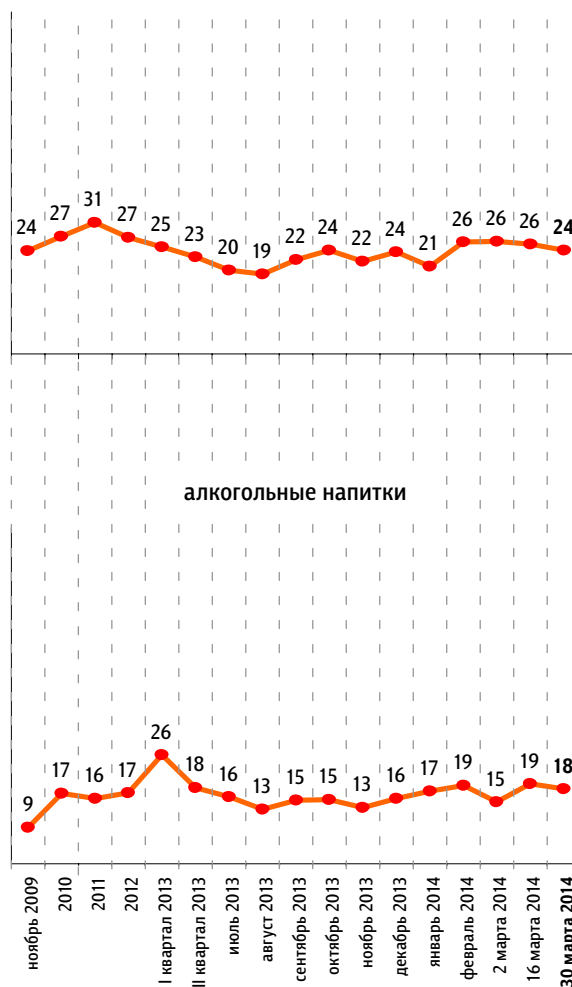
данные в % от всех опрошенных

Продукты питания

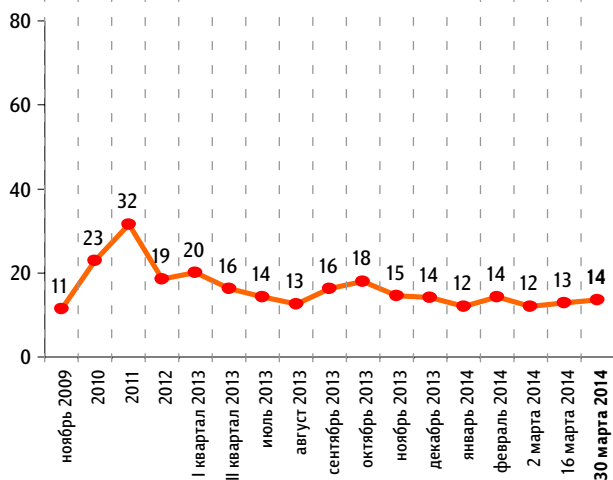
плодоовощная продукция



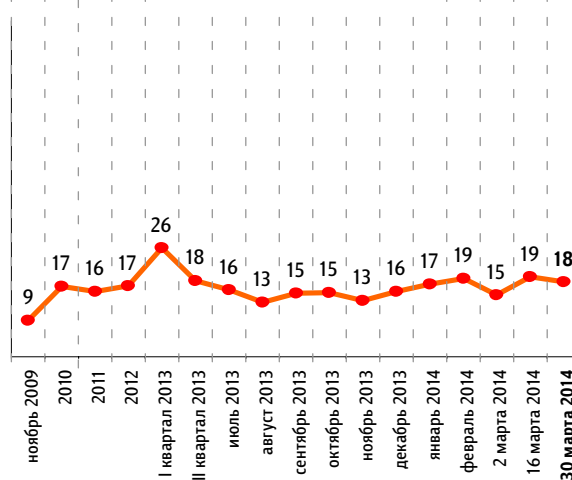
рыба и морепродукты



растительное масло



алкогольные напитки

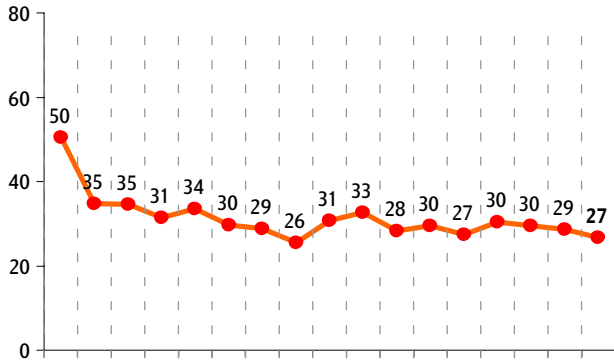


По Вашим наблюдениям, на какие основные продукты, товары и услуги цены за последний месяц достаточно заметно выросли? (Карточка, любое число ответов.)

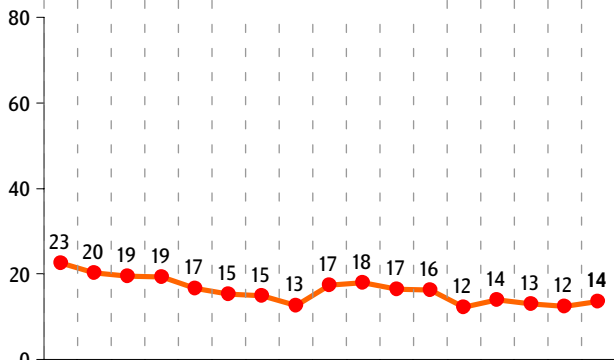
данные в % от всех опрошенных

Непродовольственные товары

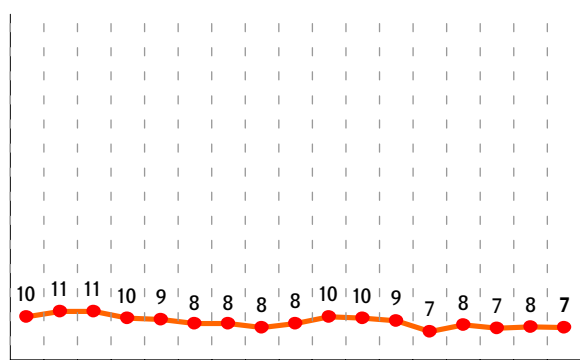
медикаменты



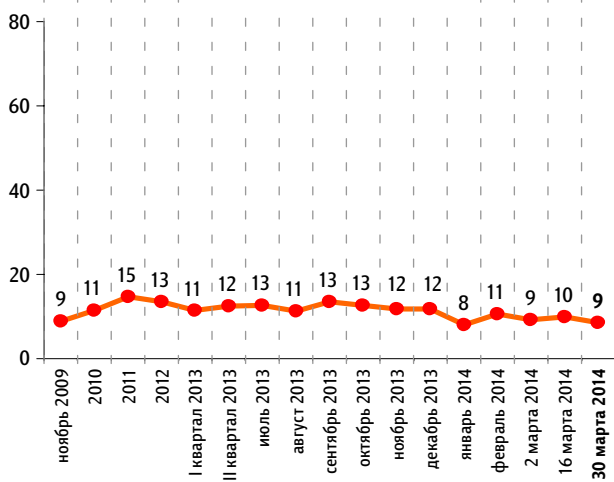
одежда, обувь



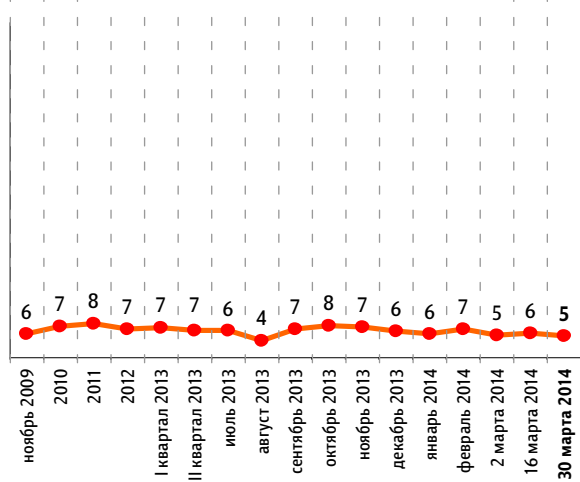
моющие и чистящие средства



строительные материалы



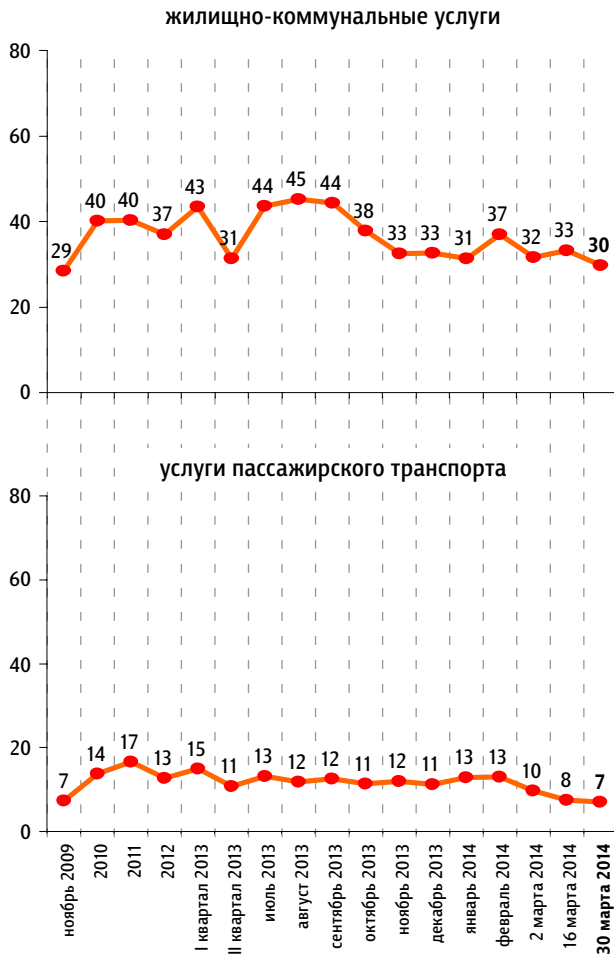
электротовары и бытовые приборы



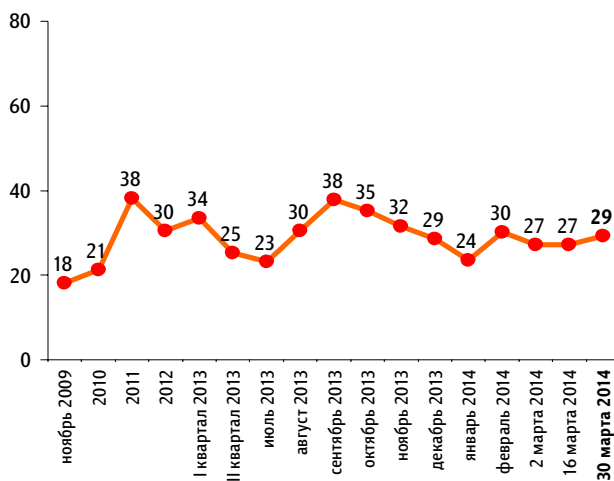
По Вашим наблюдениям, на какие основные продукты, товары и услуги цены за последний месяц достаточно заметно выросли? (Карточка, любое число ответов.)

данные в % от всех опрошенных

Услуги



Бензин



Читайте также в онлайн-версии на сайте fom.ru

ОБЩЕСТВО



Употребление алкоголя: привычки и предпочтения

Что, сколько и зачем пьют в России

<http://fom.ru/obshchestvo/11431>

«ФОМнибус» 11–12 января 2014

СМИ И ИНТЕРНЕТ



Интернет в России: динамика проникновения. Зима 2013–2014 гг.

<http://fom.ru/SMI-i-internet/11417>

Бюллетень «Интернет в России. Зима 2013–2014»

СМИ И ИНТЕРНЕТ



Отношение к журналистам

Россияне рассуждают о современном состоянии профессии журналиста

<http://fom.ru/SMI-i-internet/11428>

«ФОМнибус» 22–23 марта 2014

СМИ И ИНТЕРНЕТ



О средствах массовой информации

ФОМ попросил россиян оценить работу СМИ

<http://fom.ru/SMI-i-internet/11427>

«ФОМнибус» 22–23 марта 2014

ЭКОНОМИКА



Планирование семейного бюджета

Как россияне распоряжаются своими доходами?

<http://fom.ru/Ekonomika/11433>

«ФОМнибус» 08–09 февраля 2014

МИР



Россия и Европа: следует ли стремиться к сближению?

Какие отношения сложились между Россией и Европой? И нужно ли сближаться?

<http://fom.ru/Mir/11421>

«ФОМнибус» 15–16 марта 2014

МИР



Европейские ценности

Что такое «европейские ценности» и кто в России их разделяет

<http://fom.ru/Mir/11422>

«ТелеФОМ» 18–19 января 2014



www.fom.ru

Россия, Москва, пер. Капранова, 3

тел. : (+7 495) 745-87-65

факс : (+7 495) 745-89-03

www.fom.ru

fom@fom.ru

Александр Ослон – президент ФОМ

Алексей Чуриков – управляющий директор ФОМ

Елена Петренко – управляющий директор ФОМ

КЛЮЧЕВЫЕ ТЕХНОЛОГИИ:

ФОМнибус – репрезентативный опрос населения 18 лет и старше, жители 100 городских и сельских населенных пунктов, 43 субъекта РФ.

Выборка – 1500 респондентов.

Интервью по месту жительства респондентов.

Статистическая погрешность не превышает 3,6%.