

ДОМИНАНТЫ.

ПОЛЕ МНЕНИЙ



Социологический бюллетень

Опрос: неделя №22

Выпуск: 4 июня 2015 года

Ключевые индикаторы общественного мнения

2 Политические индикаторы

Электоральные рейтинги

В. Путин: отношение и оценки

Д. Медведев: отношение и оценки

Рейтинги партий

«Единая Россия»: отношение и оценки

Факторы формирования общественного мнения

13 События недели

15 Недовольство властями

16 Настроение окружающих

17 Динамика цен

Актуальные темы общественного мнения

23 Проблемы региона

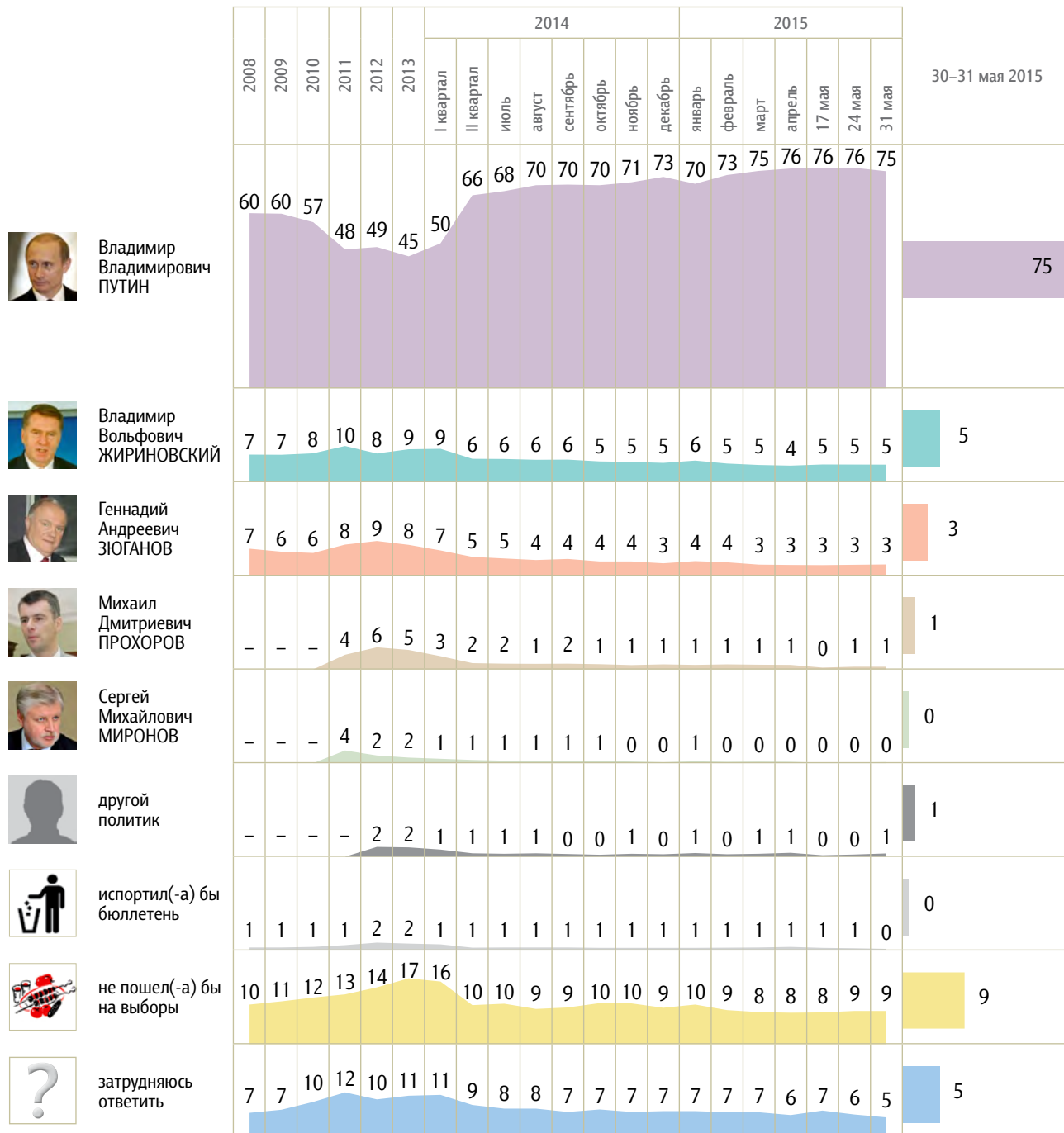
Политические индикаторы

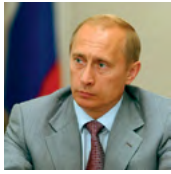
Электоральные рейтинги

Опрос «ФОМнибус» 30–31 мая. 207 населенных пунктов, 73 субъекта РФ, 3000 респондентов.

Представьте себе, что в следующее воскресенье состоятся выборы президента России. Скажите, пожалуйста, как, за кого из политиков Вы бы проголосовали? (Карточка. Один ответ.)

КЛЮЧЕВЫЕ ИНДИКАТОРЫ ОБЩЕСТВЕННОГО МНЕНИЯ





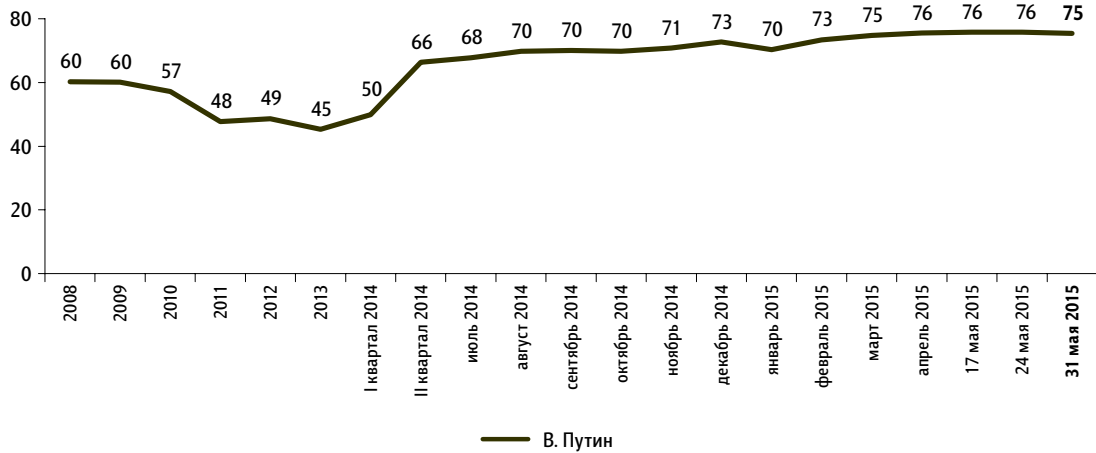
В. Путин: отношение и оценки

Опрос «ФОМнибус» 30–31 мая. 207 населенных пунктов, 73 субъекта РФ, 3000 респондентов.

Рейтинг В. Путина

Представьте себе, что в следующее воскресенье состоятся выборы президента России. Скажите, пожалуйста, как, за кого из политиков Вы бы проголосовали? (Карточка, один ответ.)

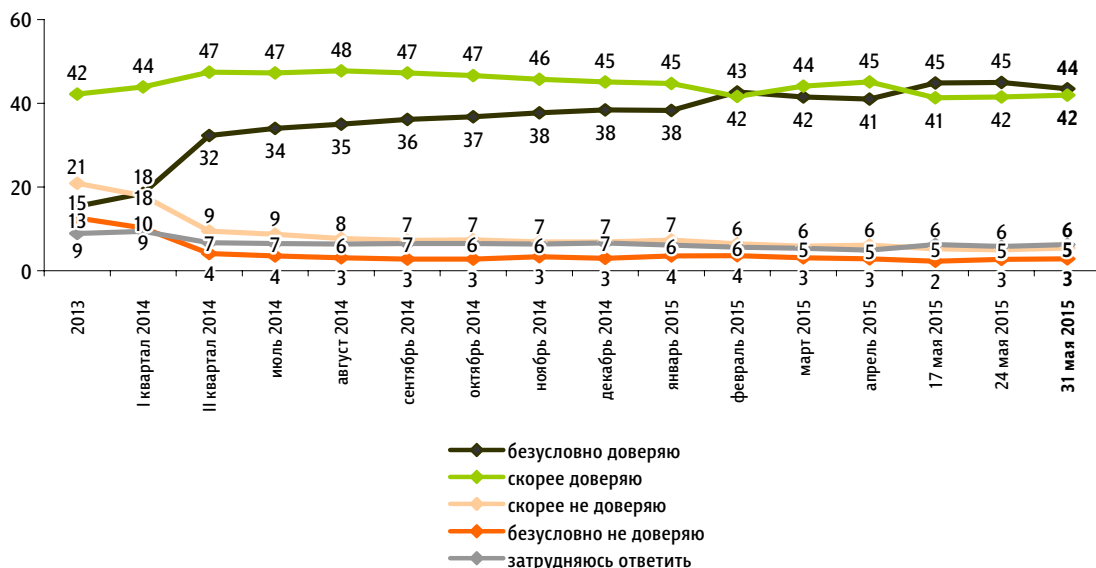
данные в % от всех опрошенных



Доверие В. Путину

Скажите, пожалуйста, Вы доверяете или не доверяете В. Путину? (Карточка, один ответ.)

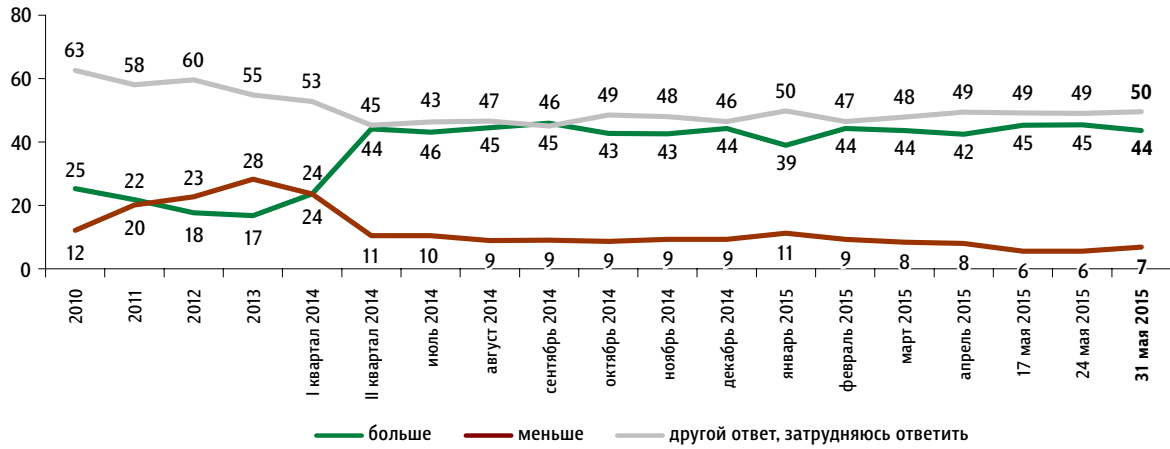
данные в % от всех опрошенных



КЛЮЧЕВЫЕ ИНДИКАТОРЫ ОБЩЕСТВЕННОГО МНЕНИЯ

За последний месяц Вы стали больше или меньше доверять В. Путину?

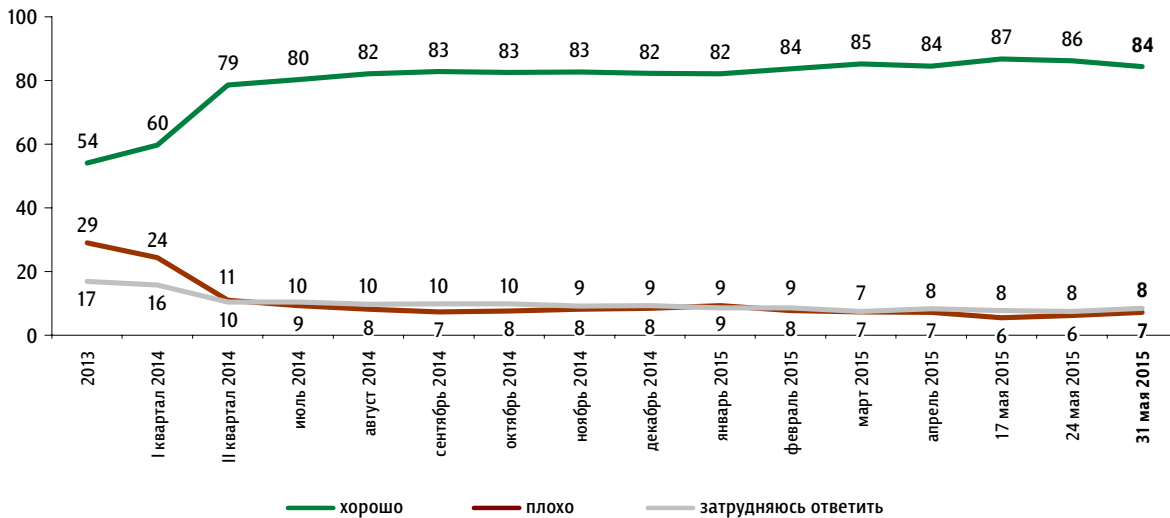
данные в % от всех опрошенных



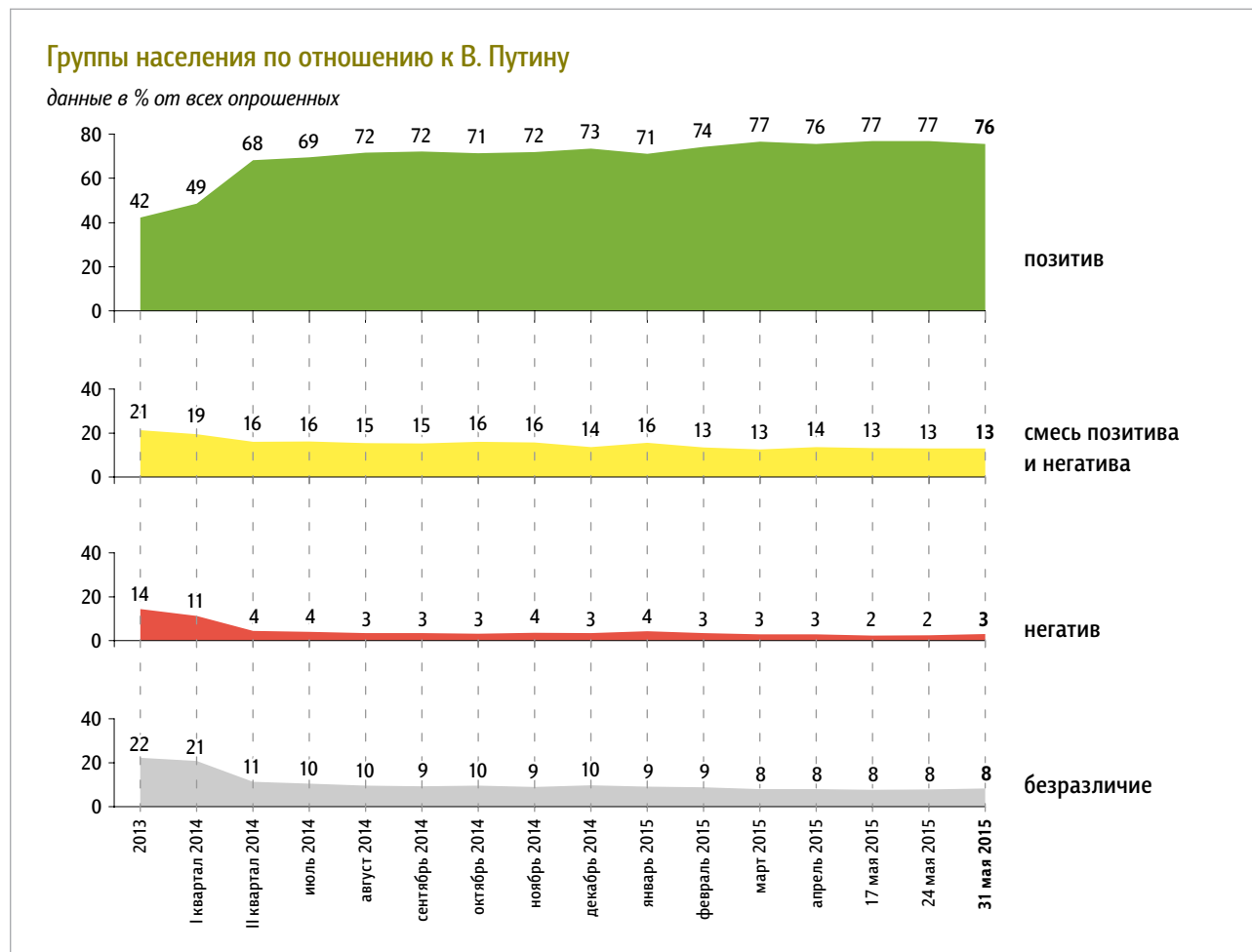
Оценка работы В. Путина

Как Вы считаете, президент В. Путин работает на своём посту хорошо или плохо?

данные в % от всех опрошенных



Группы населения по отношению к В. Путину



Пояснения

	Исходные вопросы	Положительные ответы	Отрицательные ответы	Нейтральные ответы
1	Представьте себе, что в следующее воскресенье состоятся выборы президента России. Скажите, пожалуйста, как, за кого из политиков Вы бы проголосовали?	В. Путин	не В. Путин	затрудняюсь ответить
2	Скажите, пожалуйста, Вы доверяете или не доверяете В. Путину?	безусловно доверяю скорее доверяю	безусловно не доверяю скорее не доверяю	затрудняюсь ответить
3	За последний месяц Вы стали больше или меньше доверять В. Путину?	больше	меньше	затрудняюсь ответить
4	Как Вы считаете, президент В. Путин работает на своём посту хорошо или плохо?	хорошо	плохо	затрудняюсь ответить

Обозначение групп	Группы населения по отношению к В. Путину
позитив	респонденты, выбравшие три или четыре положительных ответа
смесь позитива и негатива	респонденты, выбравшие один или два положительных ответа
негатив	респонденты, выбравшие четыре отрицательных ответа
безразличие	все остальные респонденты

Характеристика групп населения по отношению к В. Путину

данные в % от групп по столбцам

	население в целом	позитив	смесь позитива и негатива	негатив	безразличие
Представьте себе, что в следующее воскресенье состоятся выборы президента России. Скажите, пожалуйста, как, за кого из политиков Вы бы проголосовали? (Карточка, один ответ.)					
В. Путин	75	97	18	0	0
В. Жириновский	5	1	15	25	15
Г. Зюганов	3	1	13	20	3
М. Прохоров	1	0	2	7	4
С. Миронов	0	0	2	0	1
проголосовал(-а) бы за другого политика	1	0	2	4	2
испортил(-а) бы бюллетень	0	0	1	5	2
не пошёл(-а) бы на выборы	9	1	27	38	50
затрудняюсь ответить	5	1	21	0	22
Как Вы считаете, президент В. Путин работает на своём посту хорошо или плохо?					
хорошо	84	100	69	0	0
плохо	7	0	6	100	37
затрудняюсь ответить	8	0	24	0	63

данные в % от групп по столбцам

	население в целом	позитив	смесь позитива и негатива	негатив	безразличие
Скажите, пожалуйста, Вы доверяете или не доверяете В. Путину? (Карточка, один ответ.)					
безусловно доверяю	44	55	12	0	0
скорее доверяю	42	44	66	0	0
скорее не доверяю	5	0	7	65	30
безусловно не доверяю	3	0	1	35	20
затрудняюсь ответить	6	0	14	0	51
За последний месяц Вы стали больше или меньше доверять В. Путину?					
больше	44	57	4	0	0
меньше	7	2	13	100	12
затрудняюсь ответить, другой ответ	50	41	84	0	88

Социально-демографические характеристики групп населения по отношению к В. Путину

данные в % от групп по столбцам

	Население в целом	Пол		Возраст				Образование			Ежемесячный доход					Тип населенного пункта						
		мужской	женский	18–30 лет	31–45 лет	46–60 лет	старше 60 лет	среднее общее и ниже	среднее специальное	высшее	дохода не было	8 000 руб. и менее	8 001–12 000 руб.	12 001–20 000 руб.	20 001–30 000 руб.	более 30 000 руб.	Москва	города 1 млн и более	города от 250 тыс. до 1 млн	города от 50 до 250 тыс.	города менее 50 тыс., ППТ	села
Доли групп	100	45	55	28	26	24	21	39	34	27	13	10	19	27	15	8	8	13	17	17	19	26
позитив	76	71	80	71	76	77	81	75	77	75	70	71	78	78	79	74	70	77	79	76	71	77
смесь позитива и негатива	13	14	12	15	13	11	12	13	13	12	13	18	13	12	11	13	18	12	12	13	15	11
негатив	3	5	2	2	3	4	3	4	3	3	3	4	3	2	5	3	0	2	3	4	3	4
безразличие	8	10	7	12	9	7	5	8	7	10	14	8	6	8	5	11	11	8	6	7	10	9

* Красным и синим выделены данные по группам опрошенных с отклонениями от населения в целом на 5 и более п. п. в меньшую или большую сторону соответственно.



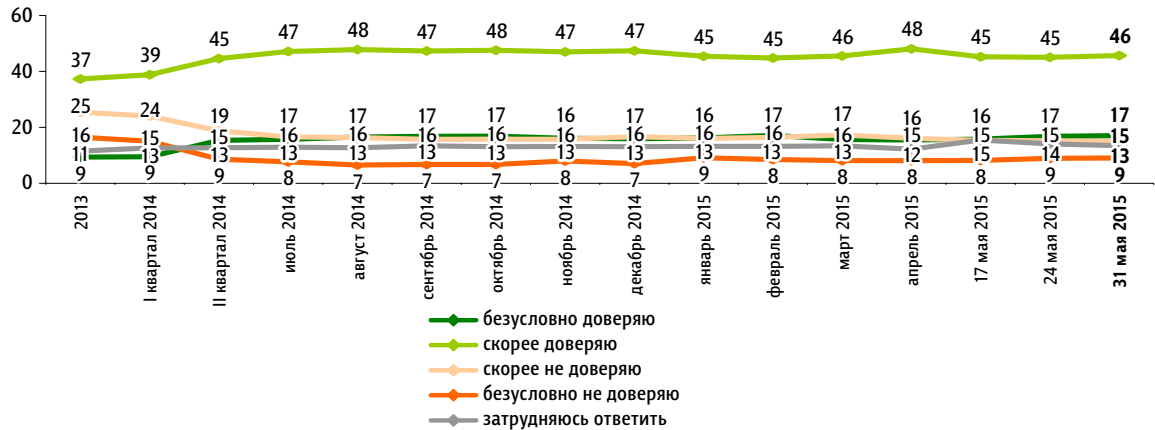
Д. Медведев: отношение и оценки

Опрос «ФОМнибус» 30–31 мая. 207 населенных пунктов, 73 субъекта РФ, 3000 респондентов.

Доверие Д. Медведеву

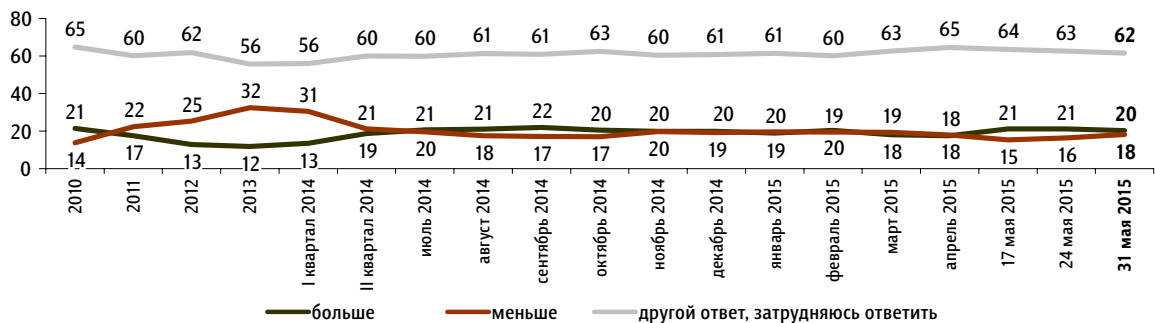
Скажите, пожалуйста, Вы доверяете или не доверяете Д. Медведеву? (Карточка, один ответ.)

данные в % от всех опрошенных



За последний месяц Вы стали больше или меньше доверять Д. Медведеву?

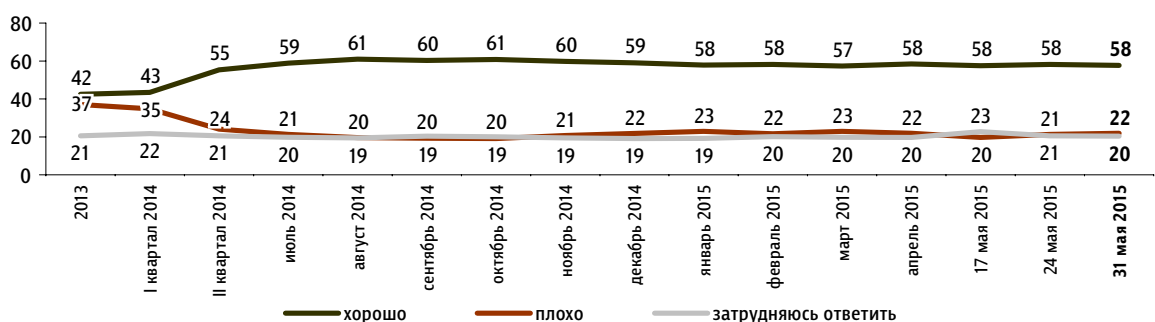
данные в % от всех опрошенных



Оценка работы Д. Медведева

Как Вы считаете, премьер-министр Д. Медведев работает на своём посту хорошо или плохо?

данные в % от всех опрошенных



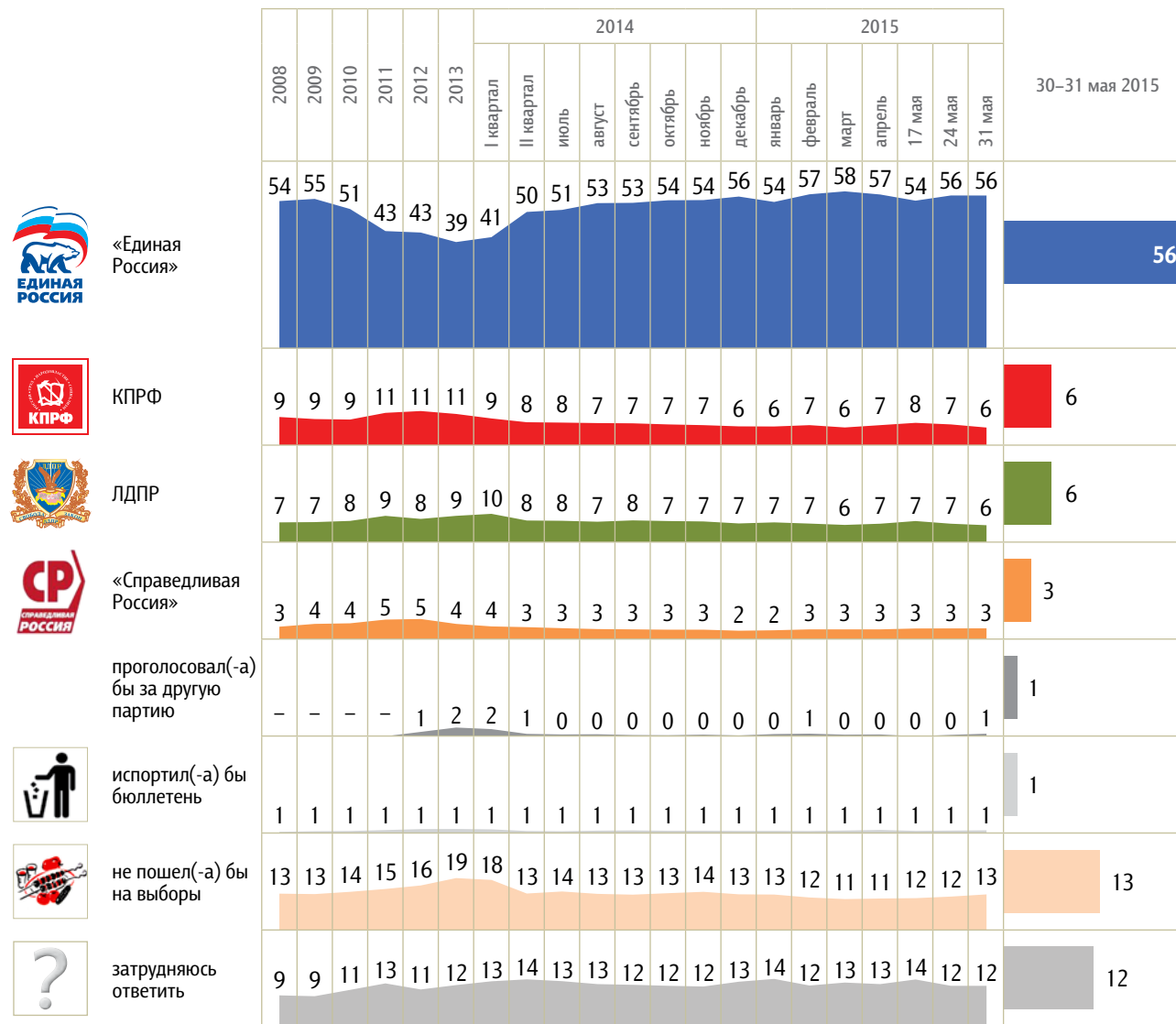
КЛЮЧЕВЫЕ ИНДИКАТОРЫ ОБЩЕСТВЕННОГО МНЕНИЯ

Рейтинги партий

Опрос «ФОМнибус» 30–31 мая. 207 населенных пунктов, 73 субъекта РФ, 3000 респондентов.

Представьте себе, что в следующее воскресенье состоятся выборы в Государственную думу. Скажите, пожалуйста, как, за какую партию Вы бы проголосовали? (Карточка, один ответ.)

КЛЮЧЕВЫЕ ИНДИКАТОРЫ ОБЩЕСТВЕННОГО МНЕНИЯ



Партии, каждую из которых назвали не более 2% респондентов:

«Яблоко»	1	1	1	1	1	1	1	0	0	0	1	1	0	0	0	1	1	0	1	1	1	1
«Патриоты России»	-	1	1	1	1	1	1	0	0	0	0	0	0	0	0	0	0	0	0	0	0	0
«Правое дело»	0	0	0	0	1	1	1	0	0	0	0	0	0	0	0	0	0	0	0	0	0	0
«Гражданская платформа»	-	-	-	-	-	-	-	1	1	1	0	0	0	1	1	0	0	0	0	0	0	0
«Коммунисты России»	-	-	-	-	-	-	-	0	0	0	0	0	0	0	0	0	0	0	0	0	0	0
Республиканская партия России – Партия народной свободы	-	-	-	-	-	-	-	0	0	0	0	0	0	0	0	0	0	0	0	0	0	0
«Родина»	-	-	-	-	-	-	-	0	0	0	0	0	0	0	0	0	0	0	0	0	0	0
Российская партия пенсионеров за справедливость	-	-	-	-	-	-	-	0	0	0	0	0	0	0	0	0	0	0	0	0	0	0



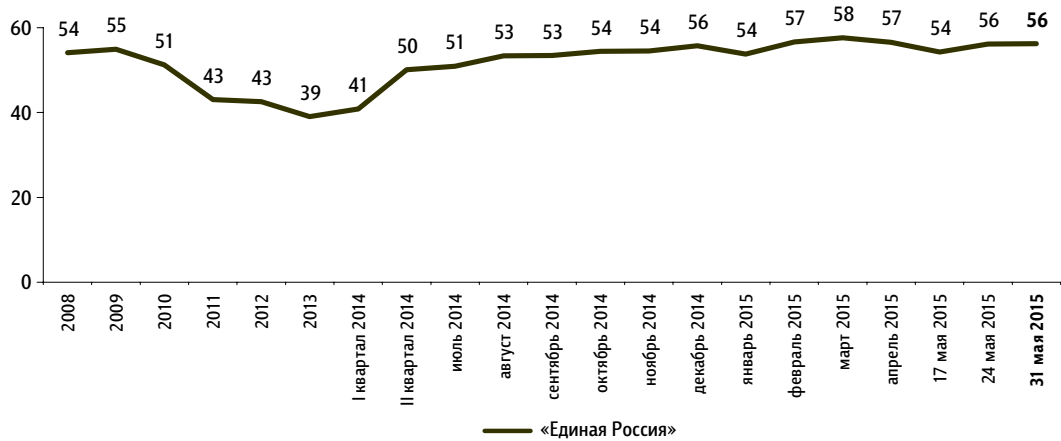
«Единая Россия»: отношение и оценки

Опрос «ФОМнибус» 30–31 мая. 207 населенных пунктов, 73 субъекта РФ, 3000 респондентов.

Рейтинг партии «Единая Россия»

Представьте себе, что в следующее воскресенье состоятся выборы в Государственную думу. Скажите, пожалуйста, как, за какую партию Вы бы проголосовали? (Карточка, один ответ.)

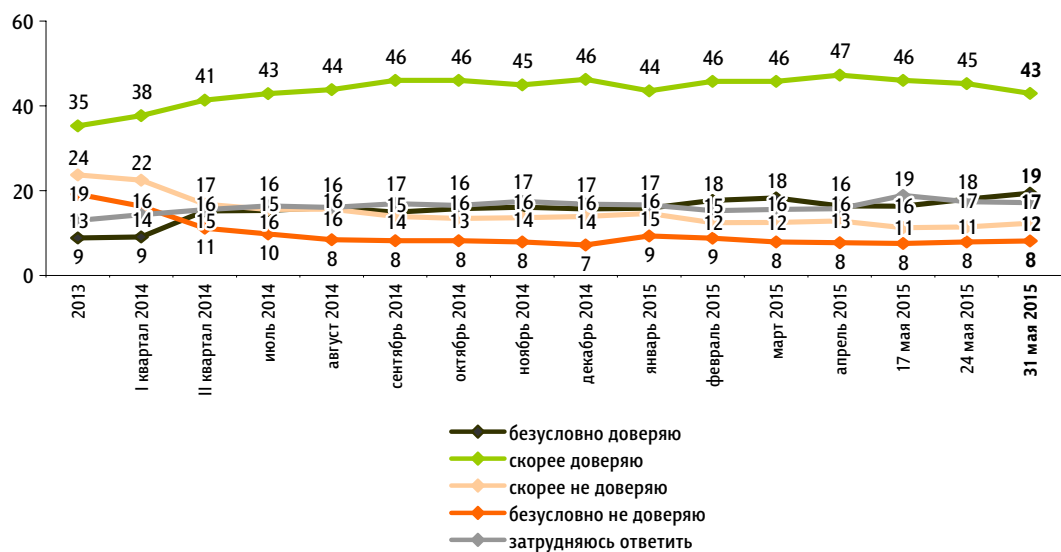
данные в % от всех опрошенных



Доверие партии «Единая Россия»

Скажите, пожалуйста, Вы доверяете или не доверяете партии «Единая Россия»? (Карточка, один ответ.)

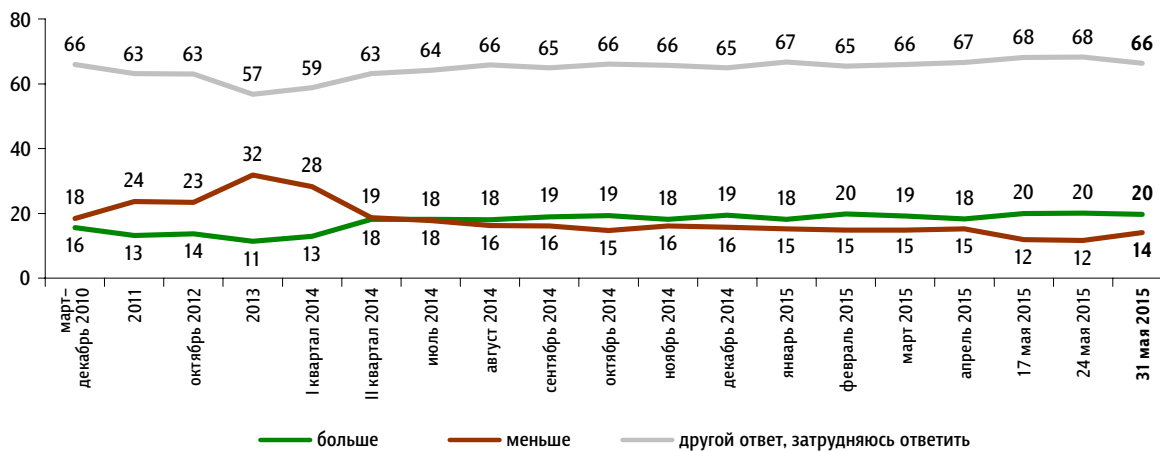
данные в % от всех опрошенных



КЛЮЧЕВЫЕ ИНДИКАТОРЫ ОБЩЕСТВЕННОГО МНЕНИЯ

За последний месяц Вы стали больше или меньше доверять партии «Единая Россия»?

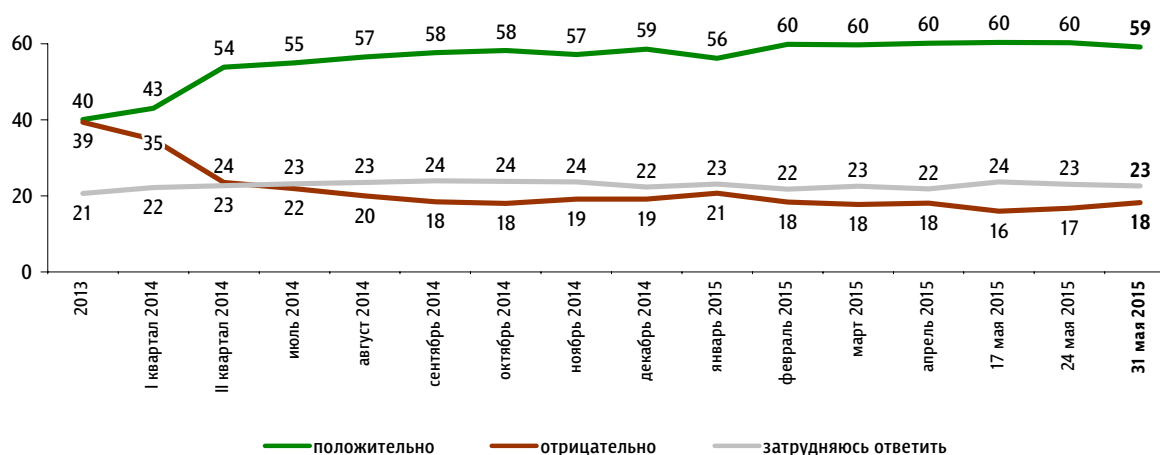
данные в % от всех опрошенных



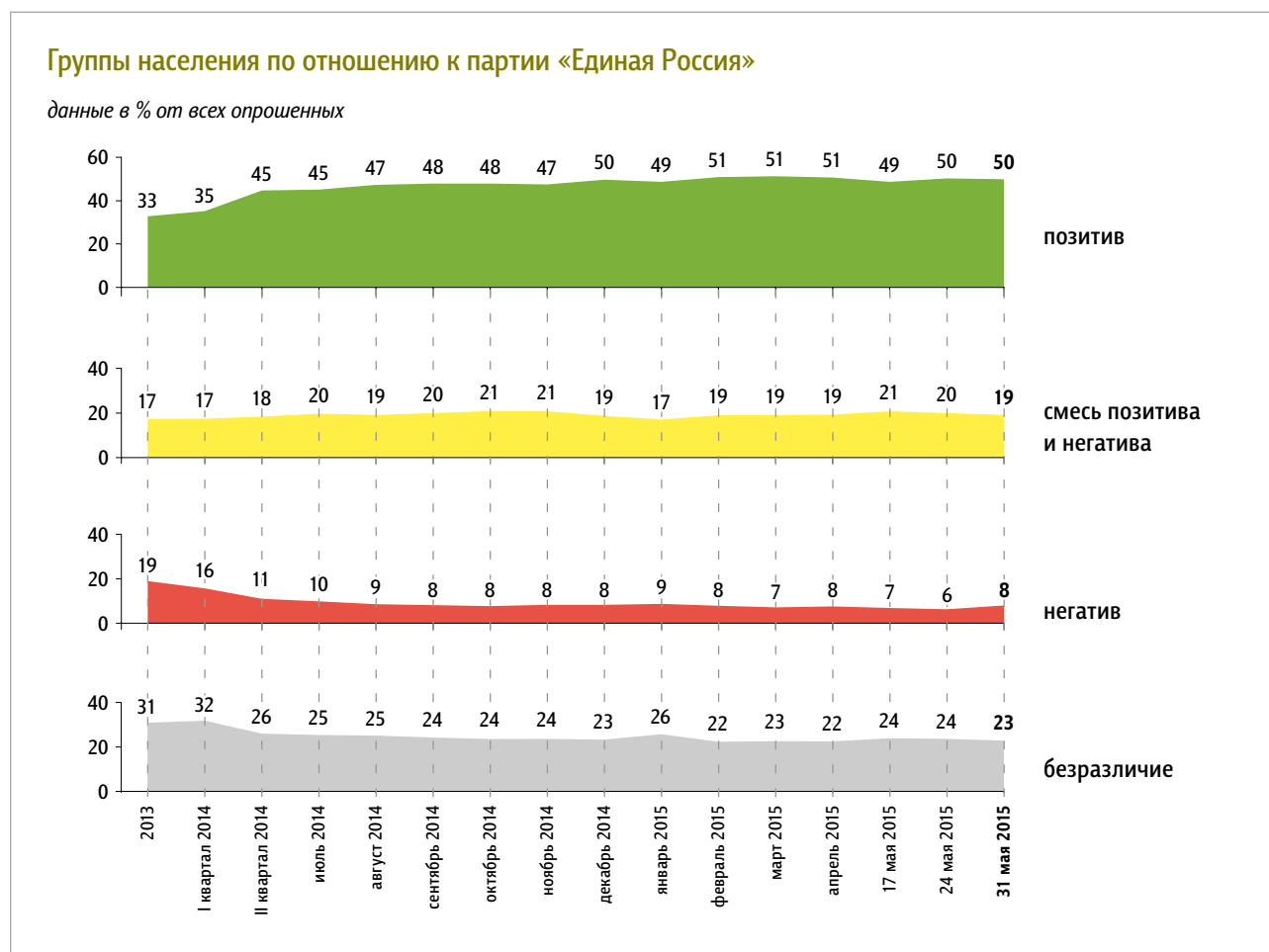
Оценка деятельности партии «Единая Россия»

Как бы Вы оценили деятельность партии «Единая Россия» в последнее время – положительно или отрицательно?

данные в % от всех опрошенных



Группы населения по отношению к партии «Единая Россия»



Пояснения

	Исходные вопросы	Положительные ответы	Отрицательные ответы	Нейтральные ответы
1	Представьте себе, что в следующее воскресенье состоятся выборы в Государственную думу. Скажите, пожалуйста, как, за какую партию Вы бы проголосовали?	«Единая Россия»	не «Единая Россия»	затрудняюсь ответить
2	Скажите, пожалуйста, Вы доверяете или не доверяете партии «Единая Россия»?	безусловно доверяю скорее доверяю	безусловно не доверяю скорее не доверяю	затрудняюсь ответить
3	За последний месяц Вы стали больше или меньше доверять партии «Единая Россия»?	больше	меньше	затрудняюсь ответить
4	Как бы Вы оценили деятельность партии «Единая Россия» в последнее время – положительно или отрицательно?	положительно	отрицательно	затрудняюсь ответить

Обозначение групп	Группы населения по отношению к партии «Единая Россия»
позитив	респонденты, выбравшие три или четыре положительных ответа
смесь позитива и негатива	респонденты, выбравшие один или два положительных ответа
негатив	респонденты, выбравшие четыре отрицательных ответа
безразличие	все остальные респонденты

Характеристика групп населения по отношению к партии «Единая Россия»

данные в % от групп по столбцам

	население в целом	позитив	смесь позитива и негатива	негатив	безразличие
Представьте себе, что в следующее воскресенье состоятся выборы в Государственную думу. Скажите, пожалуйста, как, за какую партию Вы бы проголосовали? (Карточка, один ответ.)					
«Единая Россия»	56	95	45	0	0
КПРФ	6	1	7	23	12
ЛДПР	6	0	10	21	11
«Справедливая Россия»	3	1	6	5	4
«Яблоко»	1	0	0	0	2
Российская партия пенсионеров за справедливость	0	0	1	0	0
«Гражданская платформа»	0	0	1	1	0
«Коммунисты России»	0	0	0	1	1
«Патриоты России»	0	0	1	0	0
«Правое дело»	0	0	0	1	0
Республиканская партия России – Партия народной свободы	0	0	0	0	0
«Родина»	0	0	0	0	0
проголосовал(-а) бы за другую партию	1	0	0	3	1
испортил(-а) бы бюллетень	1	0	0	3	2
не пошёл(-а) бы на выборы	13	1	11	31	35
затрудняюсь ответить	12	1	17	13	31

данные в % от групп по столбцам

	население в целом	позитив	смесь позитива и негатива	негатив	безразличие
Скажите, пожалуйста, Вы доверяете или не доверяете партии «Единая Россия»? (Карточка, один ответ.)					
безусловно доверяю	19	34	12	0	0
скорее доверяю	43	66	53	0	0
скорее не доверяю	12	0	7	62	27
безусловно не доверяю	8	0	2	38	21
затрудняюсь ответить	17	0	26	0	52
За последний месяц Вы стали больше или меньше доверять партии «Единая Россия»?					
больше	20	38	3	0	0
меньше	14	4	13	100	6
затрудняюсь ответить, другой ответ	66	57	84	0	94
Как бы Вы оценили деятельность партии «Единая Россия» в последнее время – положительно или отрицательно?					
положительно	59	99	49	0	0
отрицательно	18	0	8	100	38
затрудняюсь ответить	23	0	43	0	62

КЛЮЧЕВЫЕ ИНДИКАТОРЫ ОБЩЕСТВЕННОГО МНЕНИЯ

Социально-демографические характеристики групп населения по отношению к партии «Единая Россия»

данные в % от групп по столбцам

	Население в целом	Пол		Возраст				Образование			Ежемесячный доход					Тип населенного пункта						
		мужской	женский	18–30 лет	31–45 лет	46–60 лет	старше 60 лет	среднее общее и ниже	среднее специальное	высшее	дохода не было	8 000 руб. и менее	8 001–12 000 руб.	12 001–20 000 руб.	20 001–30 000 руб.	более 30 000 руб.	Москва	города 1 млн и более	города от 250 тыс. до 1 млн	города от 50 до 250 тыс.	города менее 50 тыс., ПТТ	села
Доли групп	100	45	55	28	26	24	21	39	34	27	13	10	19	27	15	8	8	13	17	17	19	26
позитив	50	44	55	50	50	51	48	48	52	50	48	53	55	50	49	44	37	48	50	53	45	56
смесь позитива и негатива	19	19	20	19	19	19	19	21	18	18	19	21	17	20	18	24	26	17	18	17	23	17
негатив	8	10	6	8	7	8	8	9	7	8	7	8	9	7	10	8	5	7	7	9	10	8
безразличие	23	27	20	23	24	21	24	22	23	24	26	19	19	23	23	24	32	27	24	20	22	19

* Красным и синим выделены данные по группам опрошенных с отклонениями от населения в целом на 5 и более п. п. в меньшую или большую сторону соответственно.

События недели

Опрос «ФОМнибус» 30–31 мая. 104 населенных пункта,
53 субъекта РФ, 1500 респондентов.

Скандал в ФИФА, выборы президента ФИФА⁶

События на Украине³¹

Какие события прошедшей недели, о которых сообщалось в средствах массовой информации, больше всего заинтересовали Вас, привлекли Ваше внимание? (Открытый вопрос.)

данные в % от всех опрошенных,
приведены отдельные, наиболее показательные высказывания респондентов

События на Украине	События на Украине в целом	17	31
	«Все, что происходит в Украине»; «как обычно, события на Украине»; «новости Украины»; «ситуация на Украине».		
	Военные действия на Юго-Востоке	11	
	«Возобновление стрельбы на Украине»; «война на Украине. Игнорируют все договоренности»; «гибель жителей Донбасса в связи с обстрелом украинскими войсками»; «на Украине опять стрельба. У меня там родственники в Донецке».		
	Помощь России ДНР, ЛНР, беженцам	1	
	«Гуманитарная помощь Луганску, Донецку из России»; «все отправляют на Украину»; «Путин очень много делает для Украины, а они нас ненавидят»; «Украина, дорого она обходится. Я понимаю, что нужно, но и своим надо помогать»; «беженцы с Украины».		
	Назначение М. Саакашвили губернатором Одесской области	1	
	«Саакашвили назначен губернатором в Одессе»; «Саакашвили стал губернатором»; «ужас, теперь там выбрали этого грузина начальником Одессы».		

данные в % от всех опрошенных,
приведены отдельные, наиболее показательные высказывания респондентов

	<p>Другие события на Украине 2</p> <p>«Германия дала кредит Украине»; «отказ Украины платить внешний долг России»; «на Украине убийство Мозгового»; «Порошенко в три раза разбогател»; «Украину не пускают в НАТО»; «хотят освободить двух заложников на Украине».</p>	
<p>Скандал в ФИФА, выборы президента ФИФА</p>	<p>«Арест деятелей ФИФА сегодня. Выборы в ФИФА»; «в ФИФА коррупционный скандал»; «выборы президента ФИФА»; «ФИФА – коррупция чиновников».</p>	<p>6</p>
<p><i>События, каждое из которых назвали менее 5% опрошенных</i></p>		
<p>Пожары, наводнения</p>		
<p>Спортивные события</p>		
<p>Работа властных структур, принимаемые решения</p>		
<p>Евровидение, выступление П. Гагариной</p>		
<p>Ухудшение экономической ситуации в России, рост цен, безработица, снижение уровня жизни</p>		
<p>Убийство полицейского в Москве, другие криминальные события</p>		
<p>Коррупция, борьба с ней</p>		
<p>Встречи, поездки, выступления В. Путина</p>		
<p>Праздники</p>		
<p>Аварии, катастрофы</p>		
<p>Сдача ЕГЭ</p>		
<p>Санкции США и Европы против России, враждебное отношение к нашей стране, ответные санкции</p>		
<p>Затрудняюсь ответить, нет ответа</p>		<p>46</p>



Динамический график актуальных событий
за период с 08.04.2012

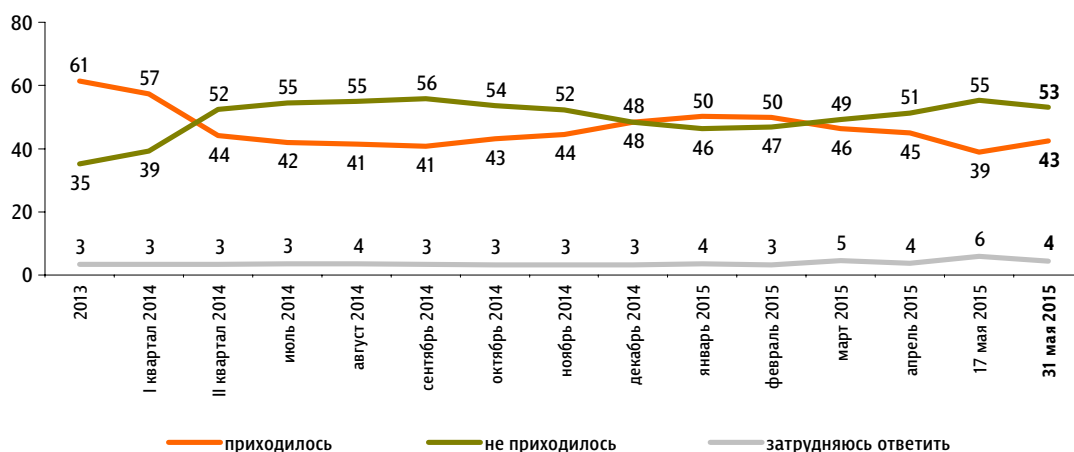
<http://fom.ru/hvost.html>

Недовольство властями

Опрос «ФОМнибус» 30–31 мая. 104 населенных пункта, 53 субъекта РФ, 1500 респондентов.

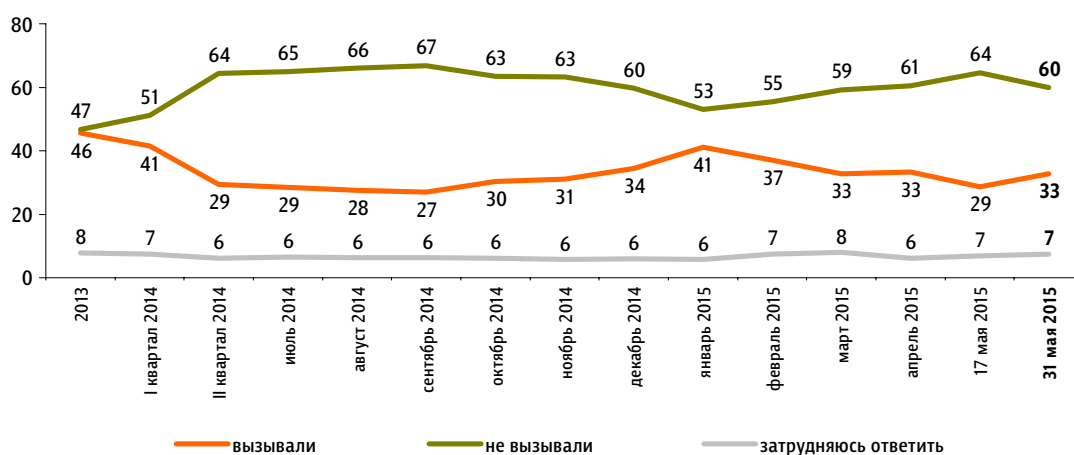
За последний месяц Вам приходилось или не приходилось слышать от окружающих Вас людей критические высказывания в адрес российских властей?

данные в % от всех опрошенных



Действия российских властей за последний месяц у Вас лично вызвали недовольство, возмущение или не вызывали?

данные в % от всех опрошенных

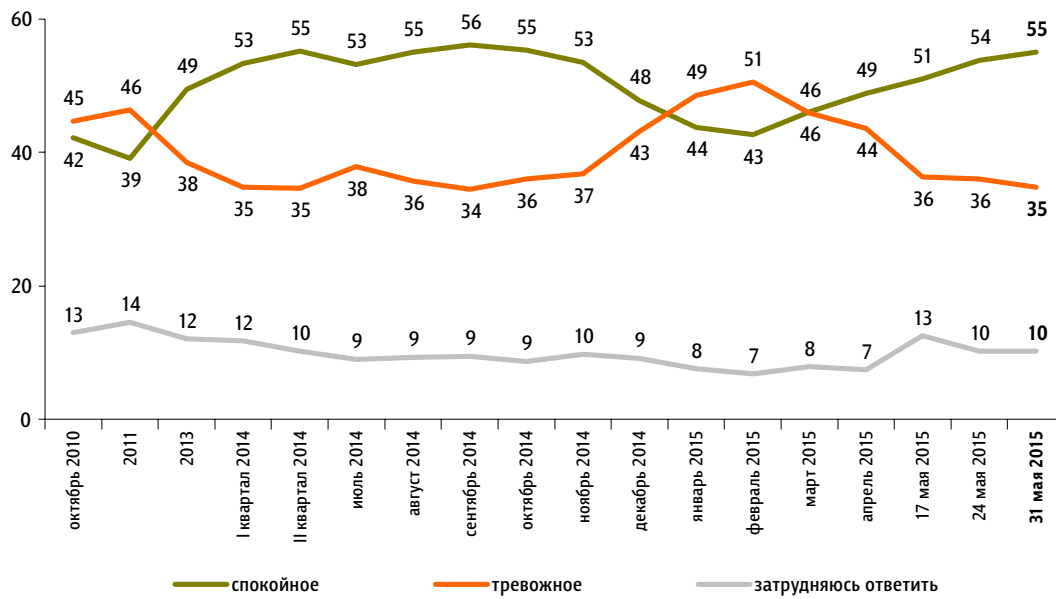


Настроение окружающих

Опрос «ФОМнибус» 30–31 мая. 207 населенных пунктов, 73 субъекта РФ, 3000 респондентов.

Какое настроение, по Вашему мнению, преобладает сегодня среди Ваших родных, друзей, коллег, знакомых – спокойное или тревожное?

данные в % от всех опрошенных



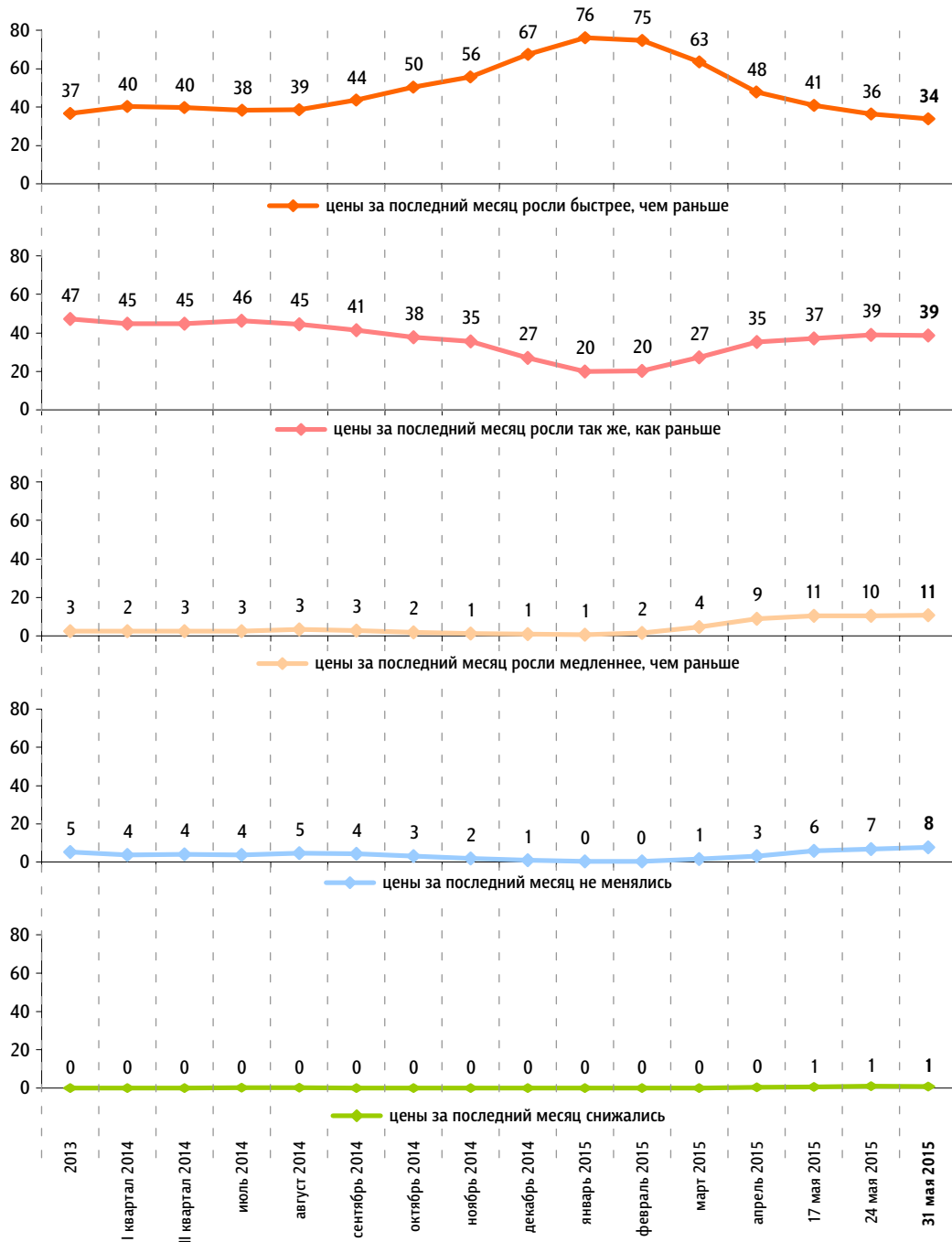
ФАКТОРЫ ФОРМИРОВАНИЯ ОБЩЕСТВЕННОГО МНЕНИЯ

Динамика цен

Опрос «ФОМнибус» 30–31 мая. 207 населенных пунктов, 73 субъекта РФ, 3000 респондентов.

Что, по Вашему мнению, за последний месяц происходило с ценами на основные продукты, товары и услуги? (Карточка, один ответ.)

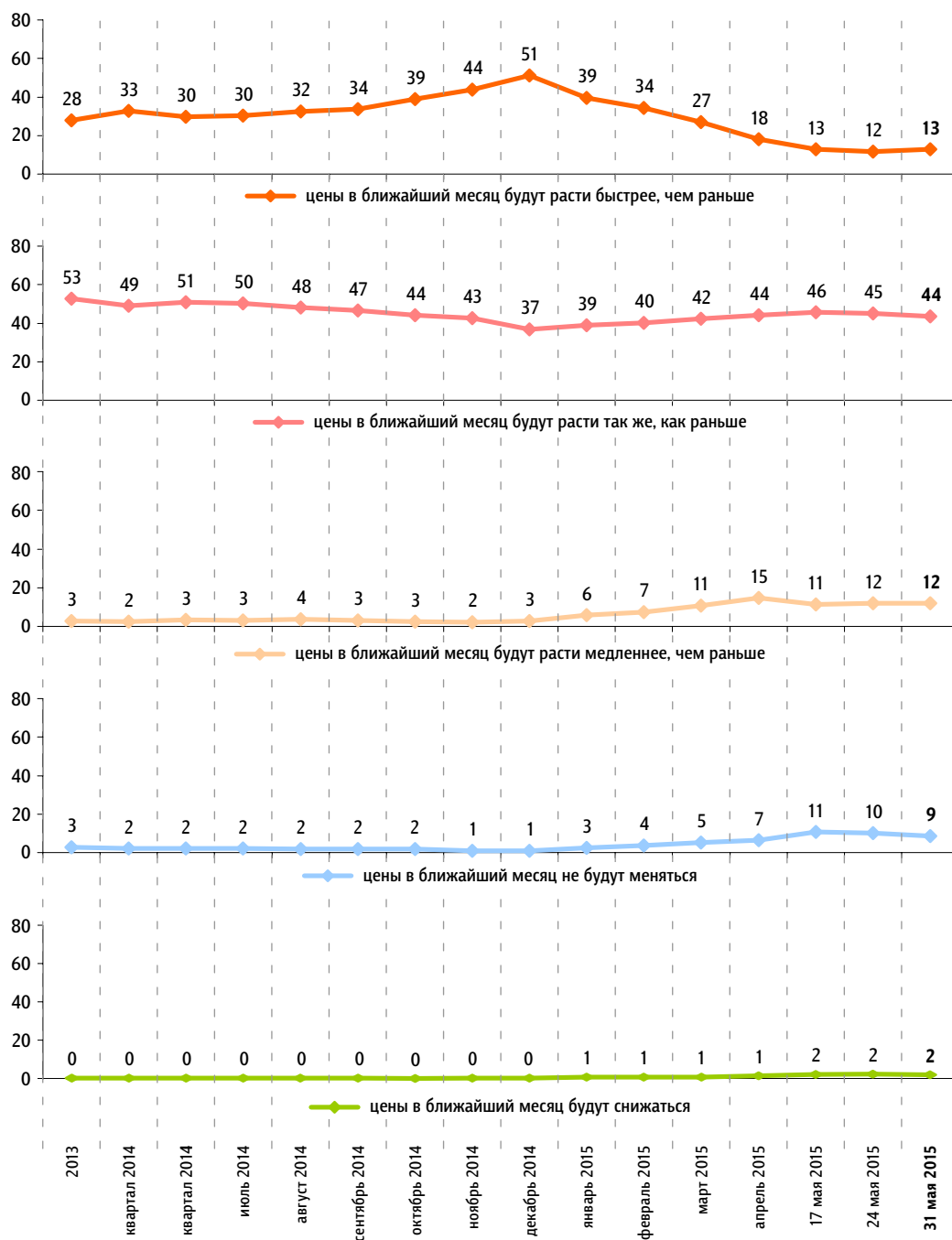
данные в % от всех опрошенных



ФАКТОРЫ ФОРМИРОВАНИЯ ОБЩЕСТВЕННОГО МНЕНИЯ

Как Вы думаете, что будет происходить с ценами на основные продукты, товары и услуги в ближайший месяц? (Карточка, один ответ.)

данные в % от всех опрошенных

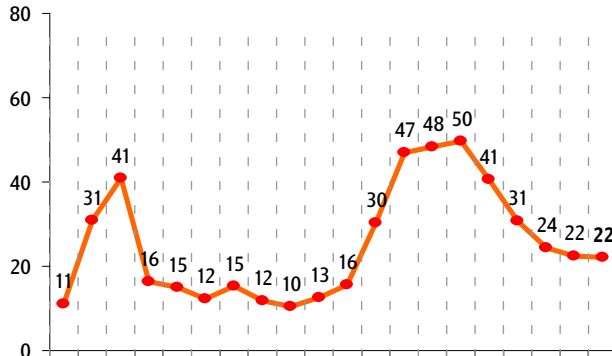


По Вашим наблюдениям, на какие основные продукты, товары и услуги цены за последний месяц достаточно заметно выросли? (Карточка, любое число ответов.)

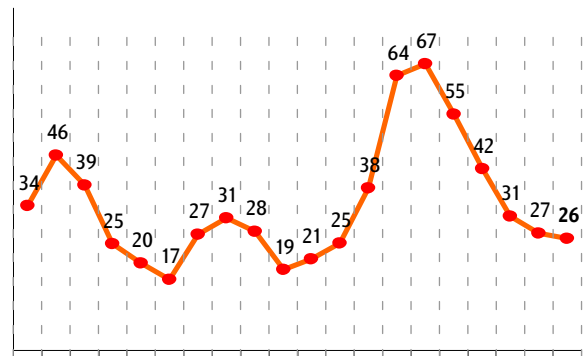
данные в % от всех опрошенных

Продукты питания

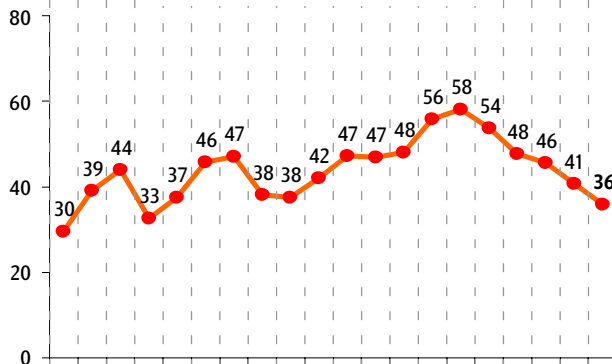
крупы, макаронные изделия



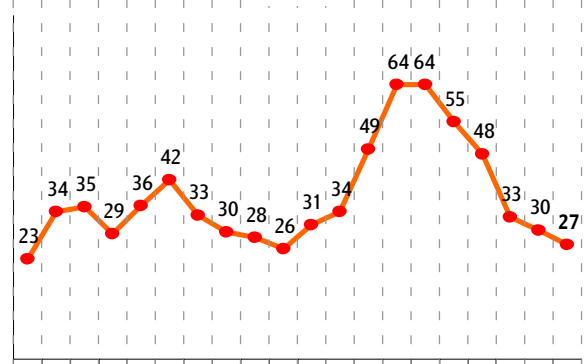
сахар



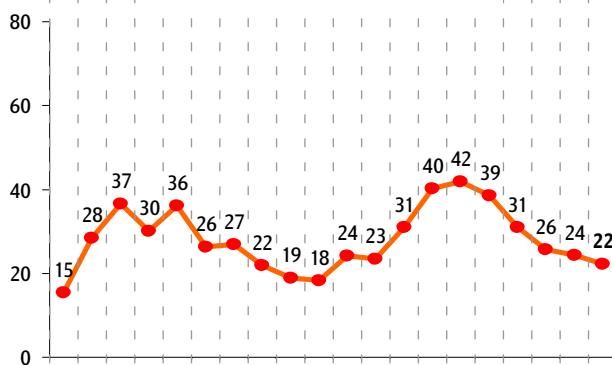
молоко и молочная продукция



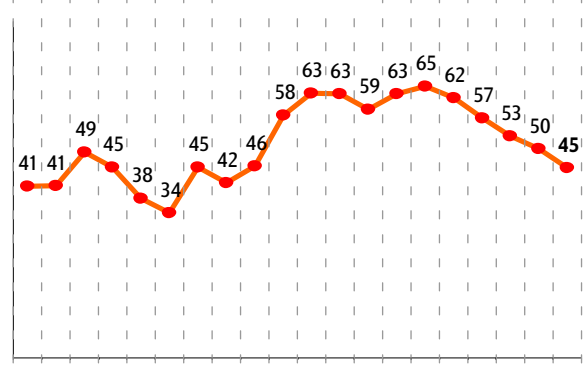
яйца



хлеб и хлебобулочные изделия



мясо и птица



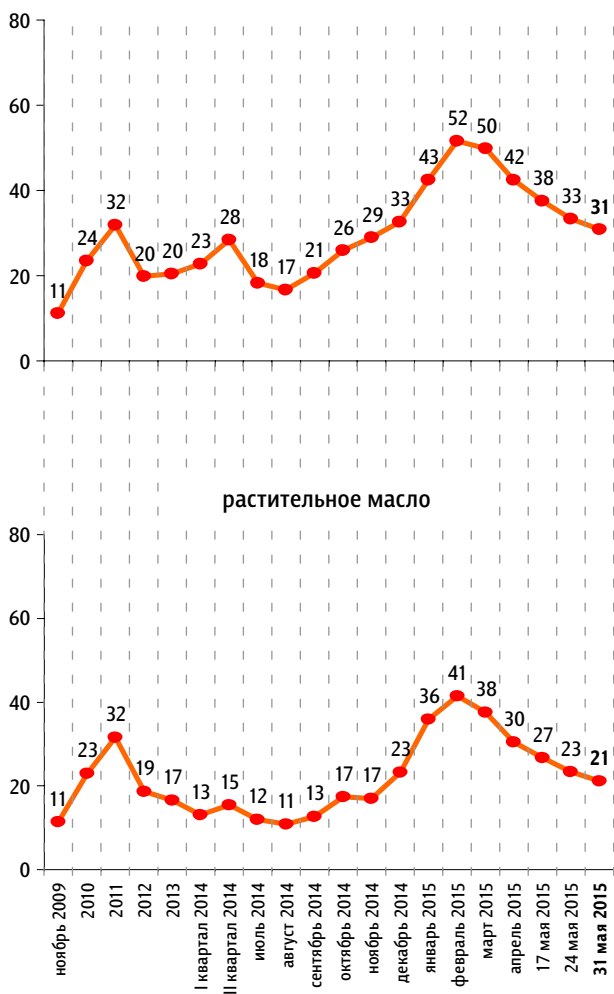
ФАКТОРЫ ФОРМИРОВАНИЯ ОБЩЕСТВЕННОГО МНЕНИЯ

По Вашим наблюдениям, на какие основные продукты, товары и услуги цены за последний месяц достаточно заметно выросли? (Карточка, любое число ответов.)

данные в % от всех опрошенных

Продукты питания

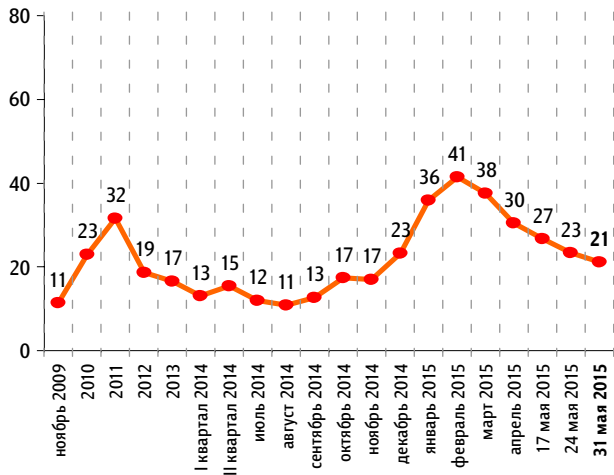
плодоовощная продукция



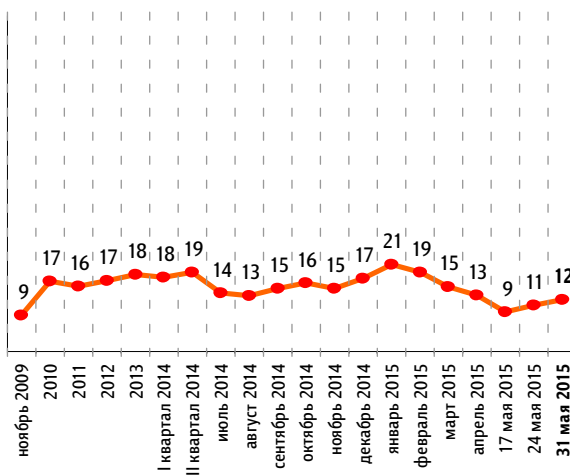
рыба и морепродукты



растительное масло



алкогольные напитки

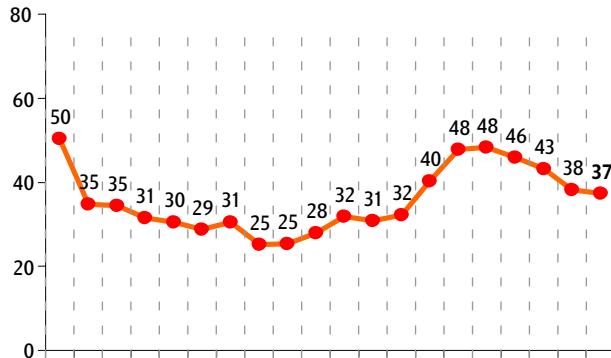


По Вашим наблюдениям, на какие основные продукты, товары и услуги цены за последний месяц достаточно заметно выросли? (Карточка, любое число ответов.)

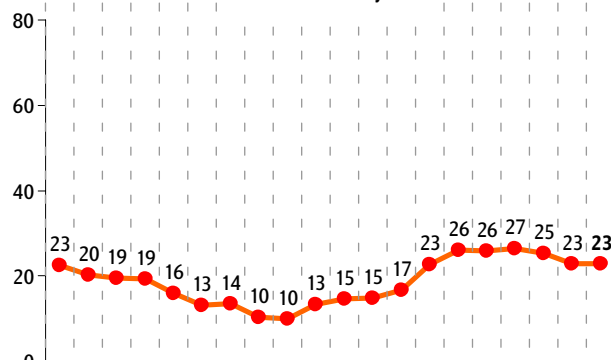
данные в % от всех опрошенных

Непродовольственные товары

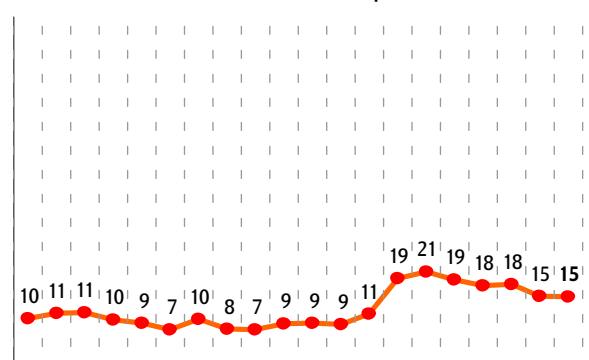
медикаменты



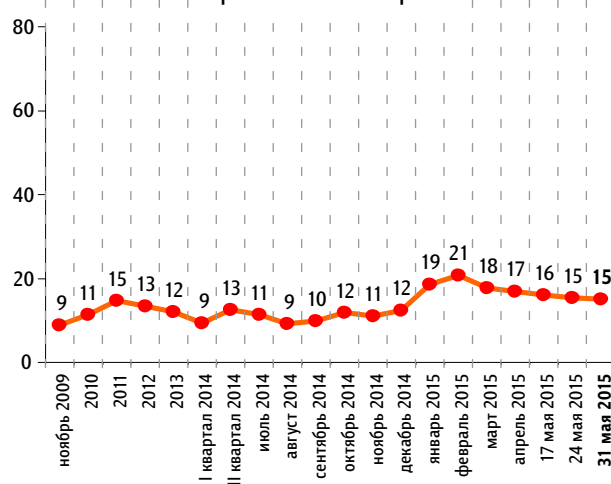
одежда, обувь



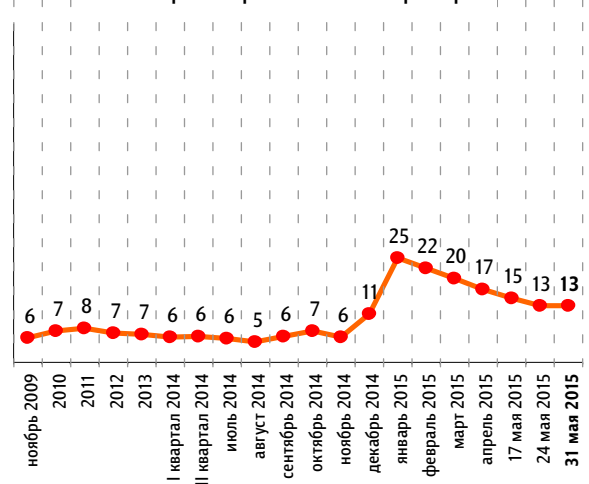
моющие и чистящие средства



строительные материалы



электротовары и бытовые приборы



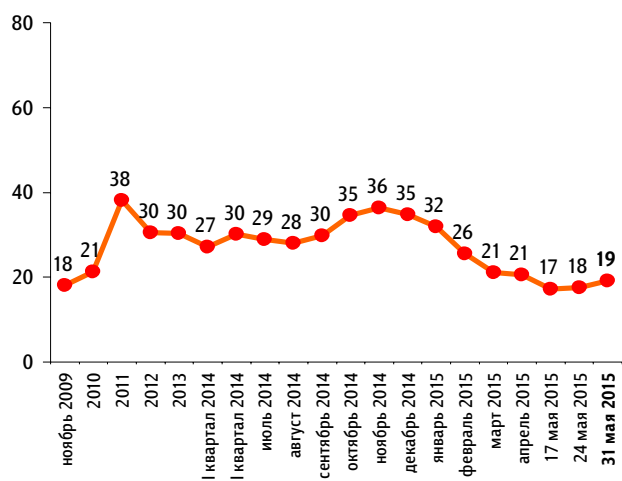
По Вашим наблюдениям, на какие основные продукты, товары и услуги цены за последний месяц достаточно заметно выросли? (Карточка, любое число ответов.)

данные в % от всех опрошенных

Услуги



Бензин

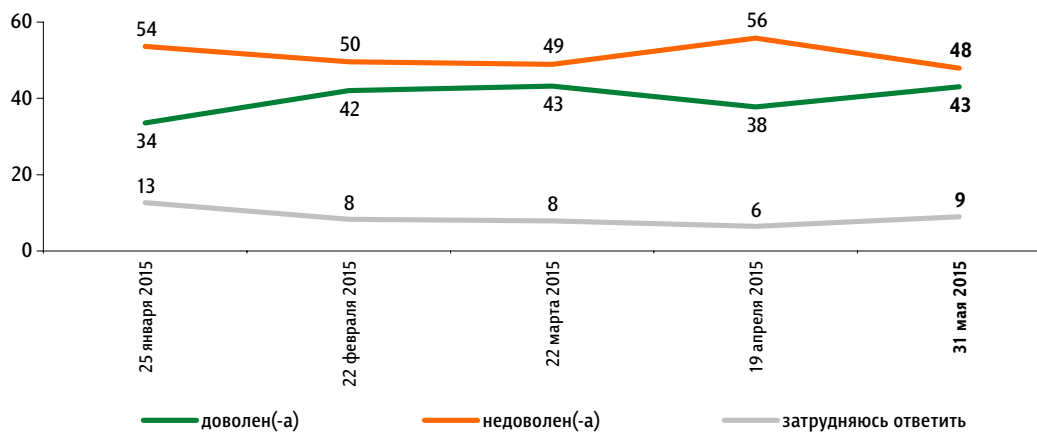


Проблемы региона

Опрос «ФОМнибус» 30–31 мая. 104 населенных пункта, 53 субъекта РФ, 1500 респондентов.

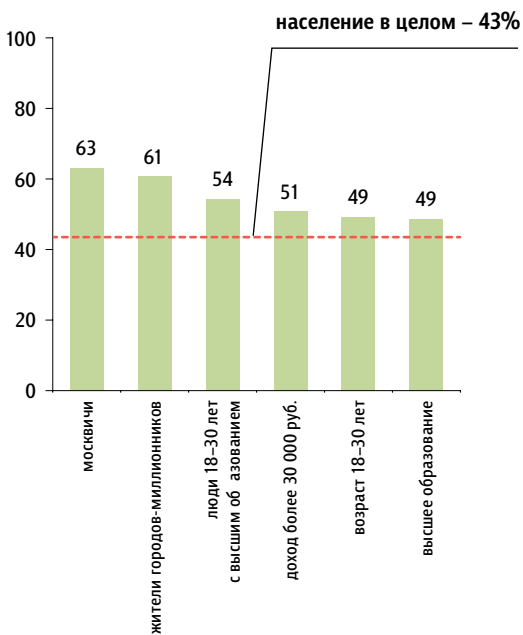
Если говорить в целом, Вы довольны или недовольны положением дел в вашем регионе?

данные в % от всех опрошенных



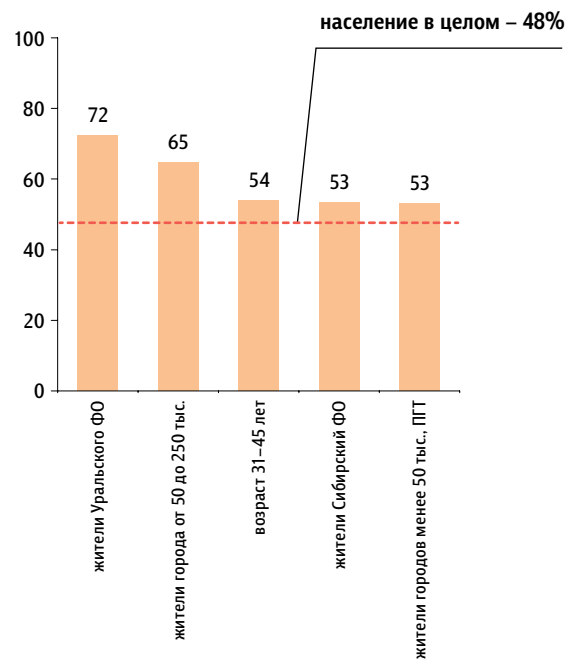
Чаще **довольны** положением дел в регионе

данные в % от групп



Чаще **недовольны** положением дел в регионе

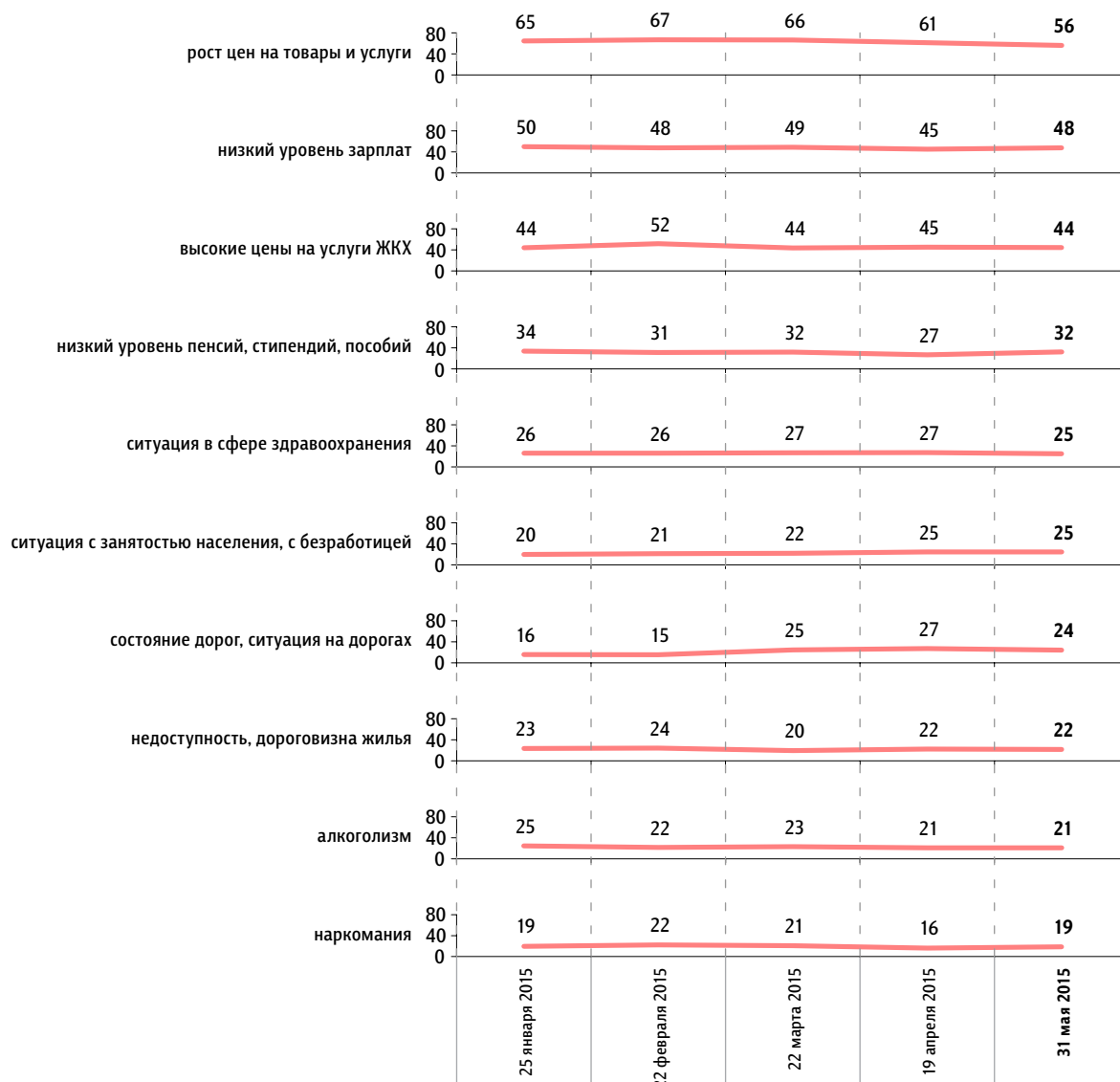
данные в % от групп



АКТУАЛЬНЫЕ ТЕМЫ ОБЩЕСТВЕННОГО МНЕНИЯ

Какие социальные и экономические проблемы вашего региона в последнее время волнуют Вас больше всего? (Карточка, не более пяти ответов.)

данные в % от всех опрошенных



коррупция, взяточничество в органах власти	19	16	17	18	18
качество социального обеспечения, социальной защиты населения	17	15	15	14	15
положение дел в сельском хозяйстве	16	14	15	16	14
неудовлетворительное состояние жилищно-коммунального хозяйства	11	13	10	12	13
ситуация в сфере образования	10	8	8	9	11
коррупция, взяточничество в правоохранительных органах, в судебной системе	10	8	8	8	11
положение дел в сфере промышленного производства	9	7	6	7	8
экологическая ситуация, состояние окружающей среды	6	6	9	6	7
преступность	7	7	9	6	7
ситуация с приезжими, мигрантами	6	6	6	4	5
конфликты на межнациональной почве	6	6	6	4	5
другие	1	1	1	1	2
нет таких проблем	1	1	1	2	1
затрудняюсь ответить	2	1	1	1	2



123022 Москва, ул. Рочдельская, д. 15, стр. 16А
тел. : +7 (495) 620-62-32
факс : +7 (495) 620-62-33
www.fom.ru fom@fom.ru

Александр Ослон – президент ФОМ

КЛЮЧЕВЫЕ ТЕХНОЛОГИИ:

ФОМнибус – репрезентативный опрос населения 18 лет и старше, жители 104 городских и сельских населенных пункта, 53 субъекта РФ.

Выборка – 1500 респондентов.

Интервью по месту жительства респондентов.

Статистическая погрешность не превышает 3,6%.



www.fom.ru