

ДОМИНАНТЫ.

ПОЛЕ МНЕНИЙ



Социологический бюллетень

№ 28

17 июля 2014 года

Ключевые индикаторы общественного мнения

2 Политические индикаторы

Электоральные рейтинги
В. Путин: отношение и оценки
Д. Медведев: рейтинг доверия
Рейтинги партий
Отношение к политическим партиям
«Единая Россия»: отношение и оценки

Факторы формирования общественного мнения

15 События недели

17 Протестные настроения

21 Динамика цен

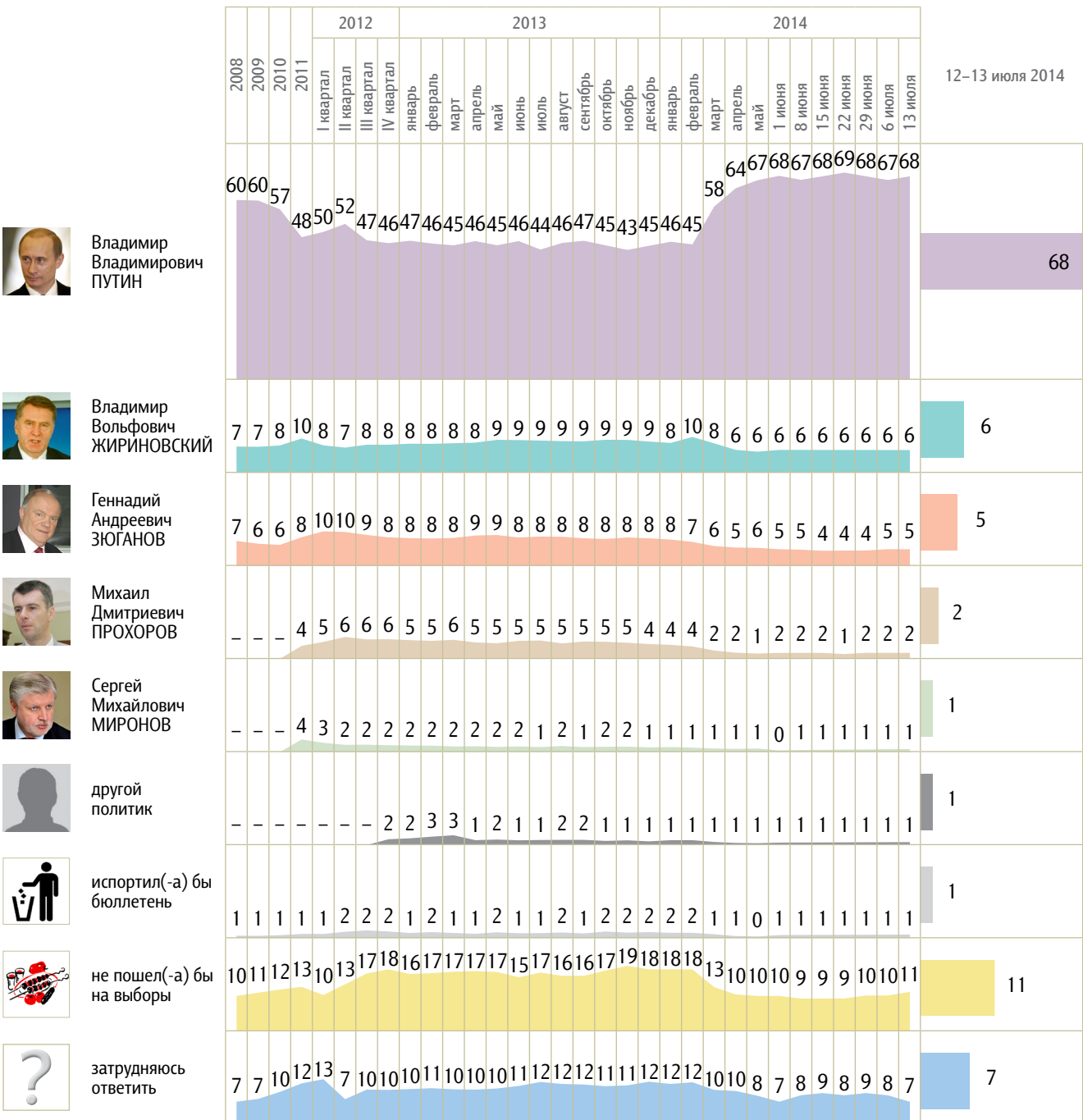
Политические индикаторы

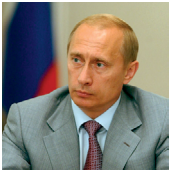
Электоральные рейтинги

Опрос «ФОМнибус» 12–13 июля. 204 населенных пункта, 64 субъекта РФ, 3000 респондентов.

Представьте себе, что в следующее воскресенье состоятся выборы президента России. Скажите, пожалуйста, как, за кого из политиков Вы бы проголосовали? (Карточка. Один ответ.)

КЛЮЧЕВЫЕ ИНДИКАТОРЫ ОБЩЕСТВЕННОГО МНЕНИЯ





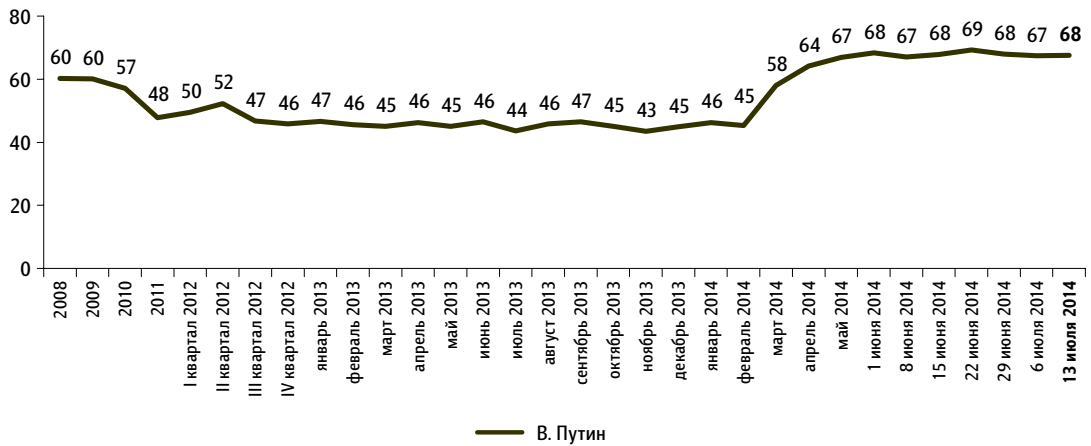
В. Путин: отношение и оценки

Опрос «ФОМнибус» 12–13 июля. 204 населенных пункта, 64 субъекта РФ, 3000 респондентов.

Рейтинг В. Путина

Представьте себе, что в следующее воскресенье состоятся выборы президента России. Скажите, пожалуйста, как, за кого из политиков Вы бы проголосовали? (Карточка, один ответ.)

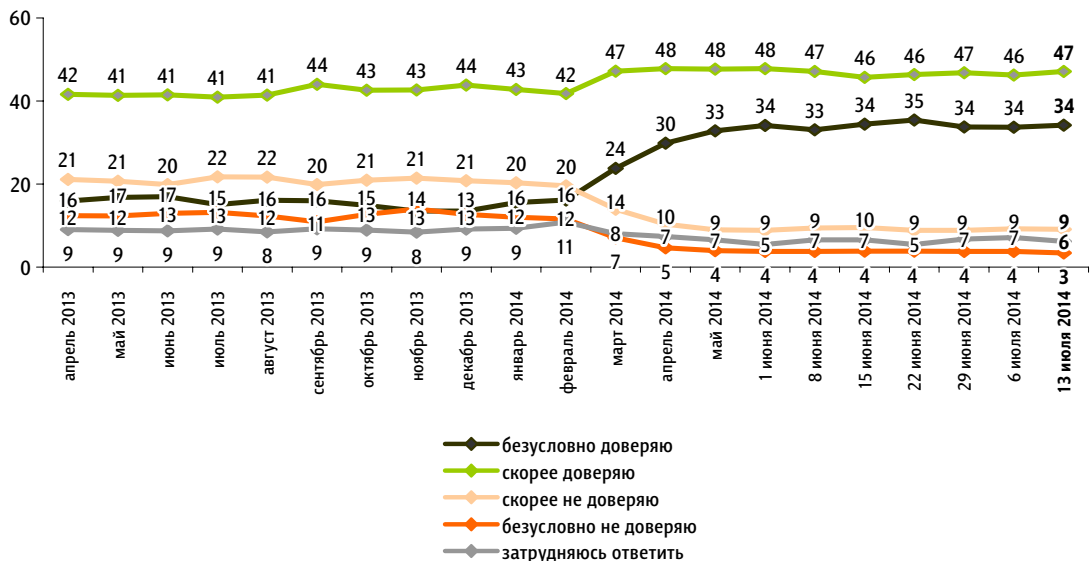
данные в % от всех опрошенных



Доверие В. Путину

Скажите, пожалуйста, Вы доверяете или не доверяете В. Путину? (Карточка, один ответ.)

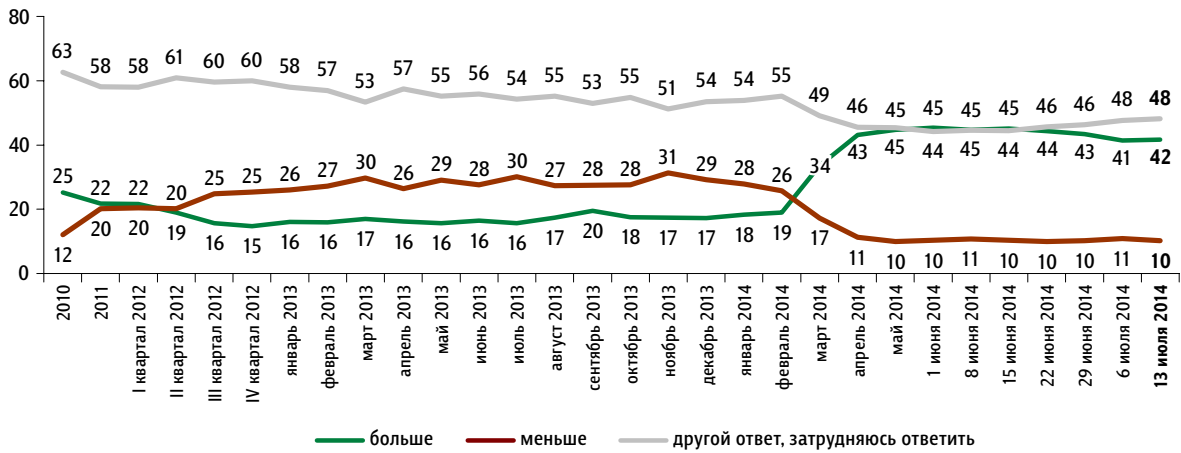
данные в % от всех опрошенных



КЛЮЧЕВЫЕ ИНДИКАТОРЫ ОБЩЕСТВЕННОГО МНЕНИЯ

За последний месяц Вы стали больше или меньше доверять В. Путину?

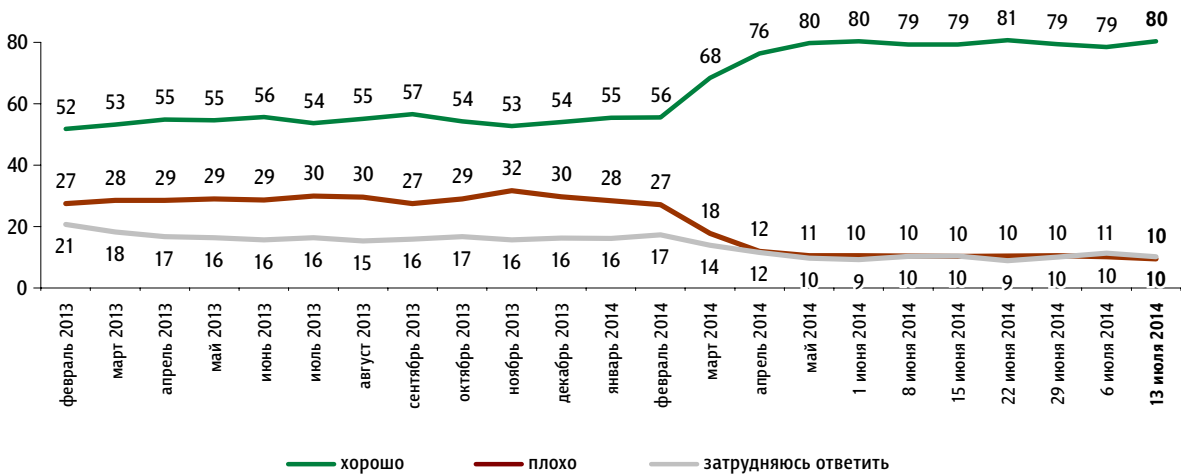
данные в % от всех опрошенных



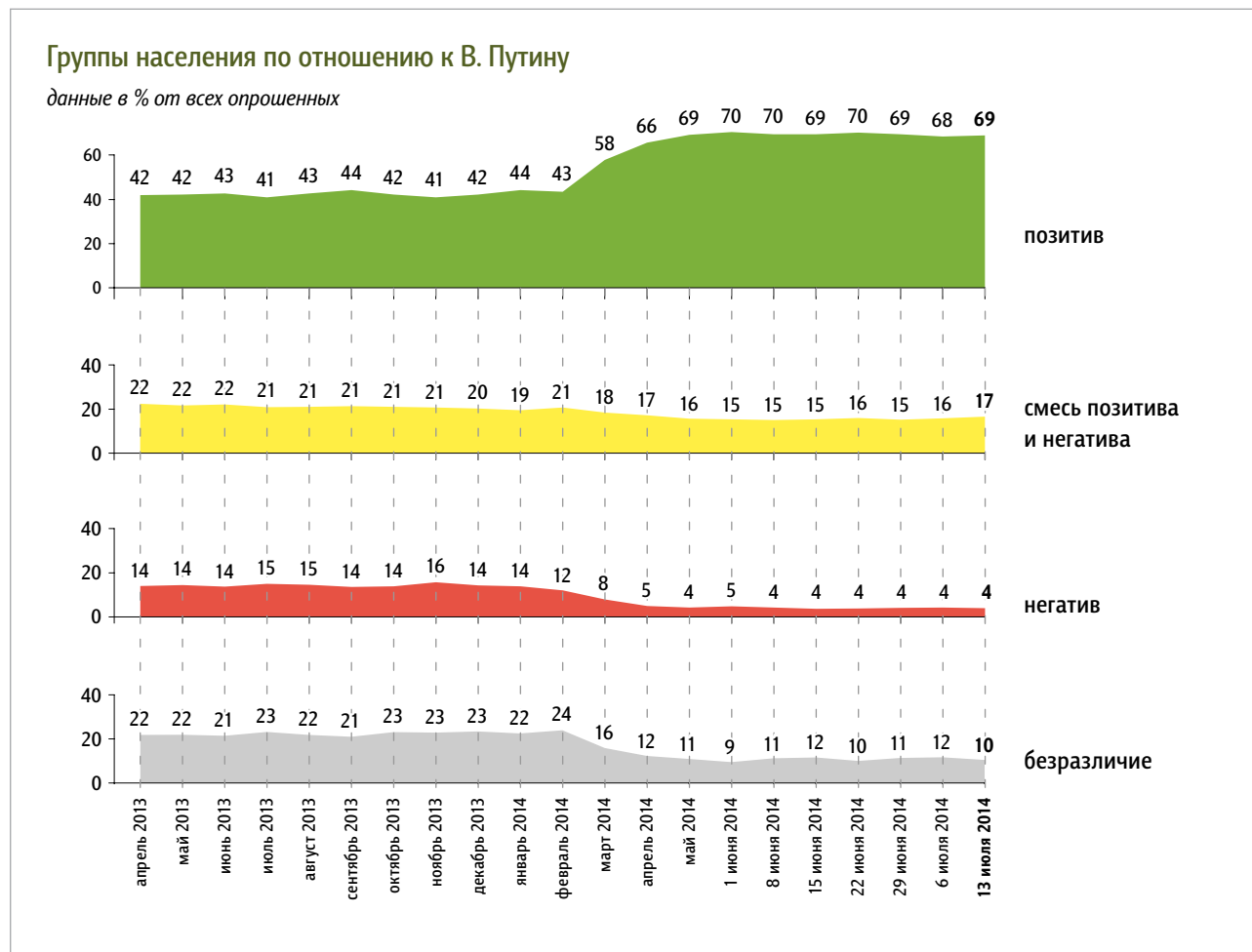
Оценка работы В. Путина

Как Вы считаете, президент В. Путин работает на своём посту хорошо или плохо?

данные в % от всех опрошенных



Группы населения по отношению к В. Путину



Пояснения

	Исходные вопросы	Положительные ответы	Отрицательные ответы	Нейтральные ответы
1	Представьте себе, что в следующее воскресенье состоятся выборы президента России. Скажите, пожалуйста, как, за кого из политиков Вы бы проголосовали?	В. Путин	не В. Путин	затрудняюсь ответить
2	Скажите, пожалуйста, Вы доверяете или не доверяете В. Путину?	безусловно доверяю скорее доверяю	безусловно не доверяю скорее не доверяю	затрудняюсь ответить
3	За последний месяц Вы стали больше или меньше доверять В. Путину?	больше	меньше	затрудняюсь ответить
4	Как Вы считаете, президент В. Путин работает на своём посту хорошо или плохо?	хорошо	плохо	затрудняюсь ответить

Обозначение групп	Группы населения по отношению к В. Путину
позитив	респонденты, выбравшие три или четыре положительных ответа
смесь позитива и негатива	респонденты, выбравшие один или два положительных ответа
негатив	респонденты, выбравшие четыре отрицательных ответа
безразличие	все остальные респонденты

Характеристика групп населения по отношению к В. Путину

данные в % от групп по столбцам

	население в целом	позитив	смесь позитива и негатива	негатив	безразличие
Представьте себе, что в следующее воскресенье состоятся выборы президента России. Скажите, пожалуйста, как, за кого из политиков Вы бы проголосовали? (Карточка, один ответ.)					
В. Путин	68	93	21	0	0
В. Жириновский	6	2	16	22	13
Г. Зюганов	5	1	12	18	11
М. Прохоров	2	0	4	6	4
С. Миронов	1	0	2	3	1
проголосовал(-а) бы за другого политика	1	0	2	3	1
испортил(-а) бы бюллетень	1	0	1	4	4
не пошёл(-а) бы на выборы	11	1	21	44	41
затрудняюсь ответить	7	2	21	0	25
Как Вы считаете, президент В. Путин работает на своём посту хорошо или плохо?					
хорошо	80	99	70	0	0
плохо	10	0	8	100	40
затрудняюсь ответить	10	0	22	0	60

данные в % от групп по столбцам

	население в целом	позитив	смесь позитива и негатива	негатив	безразличие
Скажите, пожалуйста, Вы доверяете или не доверяете В. Путину? (Карточка, один ответ.)					
безусловно доверяю	34	48	7	0	0
скорее доверяю	47	52	68	0	0
скорее не доверяю	9	0	13	64	42
безусловно не доверяю	3	0	2	36	16
затрудняюсь ответить	6	0	10	0	42
За последний месяц Вы стали больше или меньше доверять В. Путину?					
больше	42	59	4	0	0
меньше	10	2	16	100	19
затрудняюсь ответить, другой ответ	48	38	80	0	81

Социально-демографические характеристики групп населения по отношению к В. Путину

данные в % от групп по столбцам

	Население в целом	Пол		Возраст				Образование			Ежемесячный доход				Тип населенного пункта					
		мужской	женский	18–30 лет	31–45 лет	46–60 лет	старше 60 лет	среднее общее и ниже	среднее специальное	высшее	не выше 4 000 руб.	4 001–9 000 руб.	9 001–20 000 руб.	свыше 20 000 руб.	Москва	города 1 млн и более	города от 250 тыс. до 1 млн	города от 50 до 250 тыс.	города менее 50 тыс., ПТ	села
Доли групп	100	45	55	27	26	26	22	39	37	24	14	15	41	19	8	14	17	17	18	27
позитив	69	64	73	66	66	70	75	67	70	70	66	65	74	68	62	70	69	69	68	71
смесь позитива и негатива	17	18	15	20	18	16	13	17	15	17	17	18	15	18	21	16	17	18	16	15
негатив	4	5	3	4	4	4	4	4	4	4	6	5	3	3	4	2	4	4	5	4
безразличие	10	13	8	10	12	11	8	12	10	9	11	12	8	11	13	12	10	9	11	10

* Красным и синим выделены данные по группам опрошенных с отклонениями от населения в целом на 5 и более п. п. в меньшую или большую сторону соответственно.

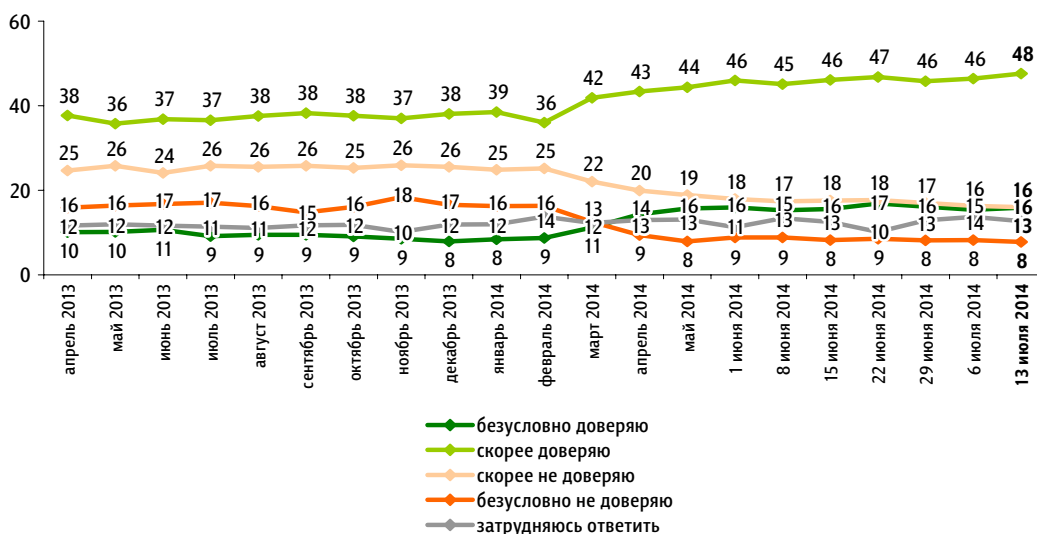


Д. Медведев: рейтинг доверия

Опрос «ФОМнибус» 12–13 июля. 204 населенных пункта, 64 субъекта РФ, 3000 респондентов.

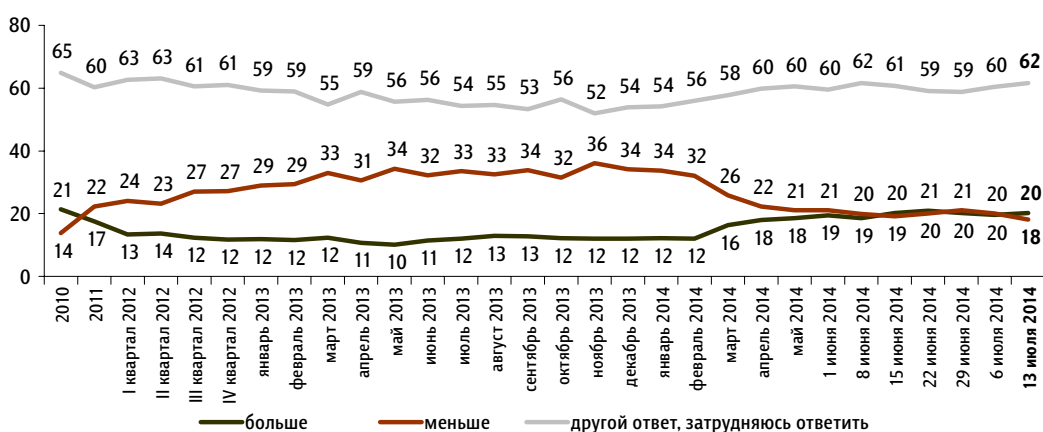
Скажите, пожалуйста, Вы доверяете или не доверяете Д. Медведеву? (Карточка, один ответ.)

данные в % от всех опрошенных



За последний месяц Вы стали больше или меньше доверять Д. Медведеву?

данные в % от всех опрошенных



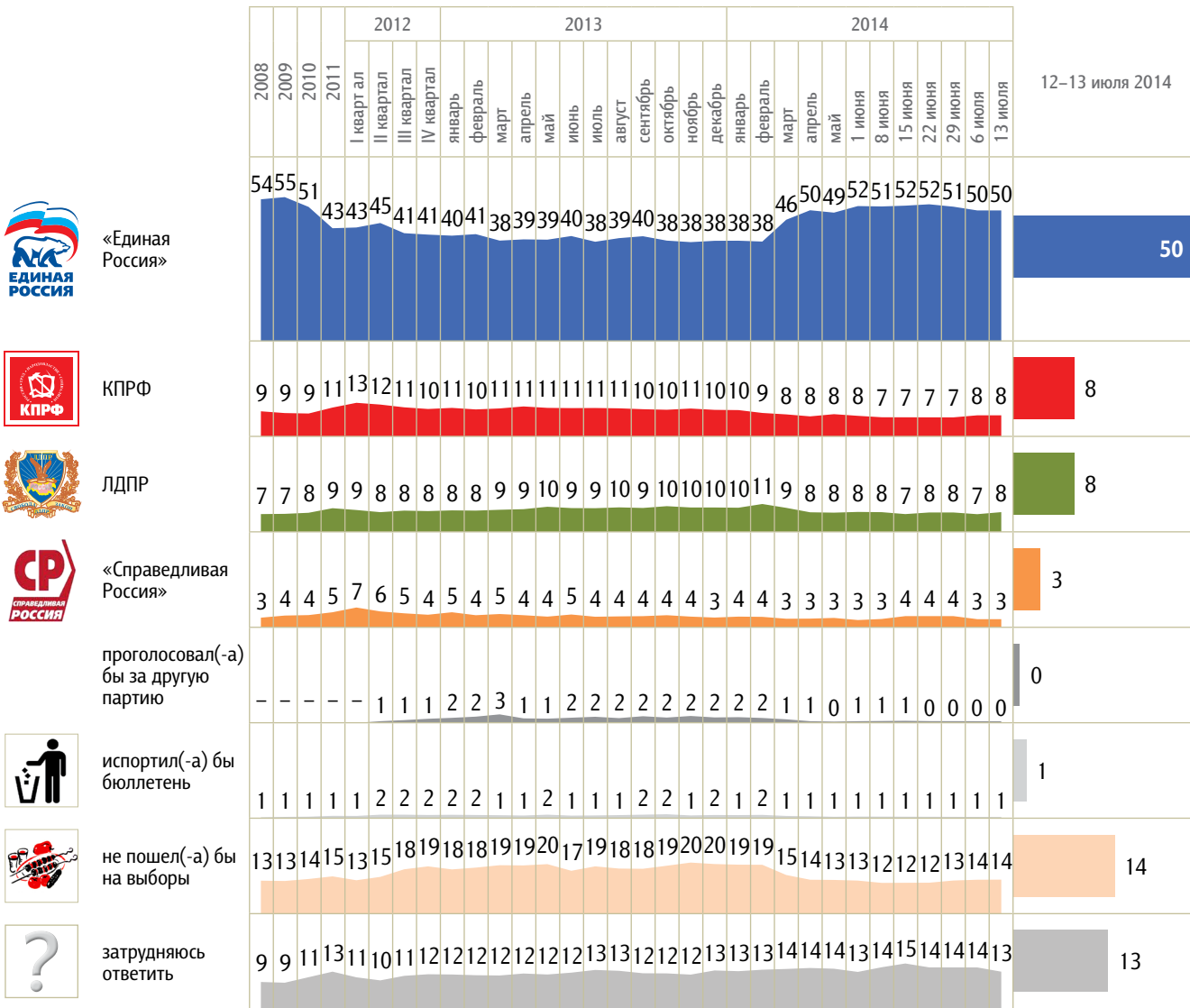
КЛЮЧЕВЫЕ ИНДИКАТОРЫ ОБЩЕСТВЕННОГО МНЕНИЯ

Рейтинги партий

Опрос «ФОМнибус» 12–13 июля. 204 населенных пункта, 64 субъекта РФ, 3000 респондентов.

Представьте себе, что в следующее воскресенье состоятся выборы в Государственную думу. Скажите, пожалуйста, как, за какую партию Вы бы проголосовали? (Карточка, один ответ.)

КЛЮЧЕВЫЕ ИНДИКАТОРЫ ОБЩЕСТВЕННОГО МНЕНИЯ



Партии, которые назвали не более 2% респондентов:

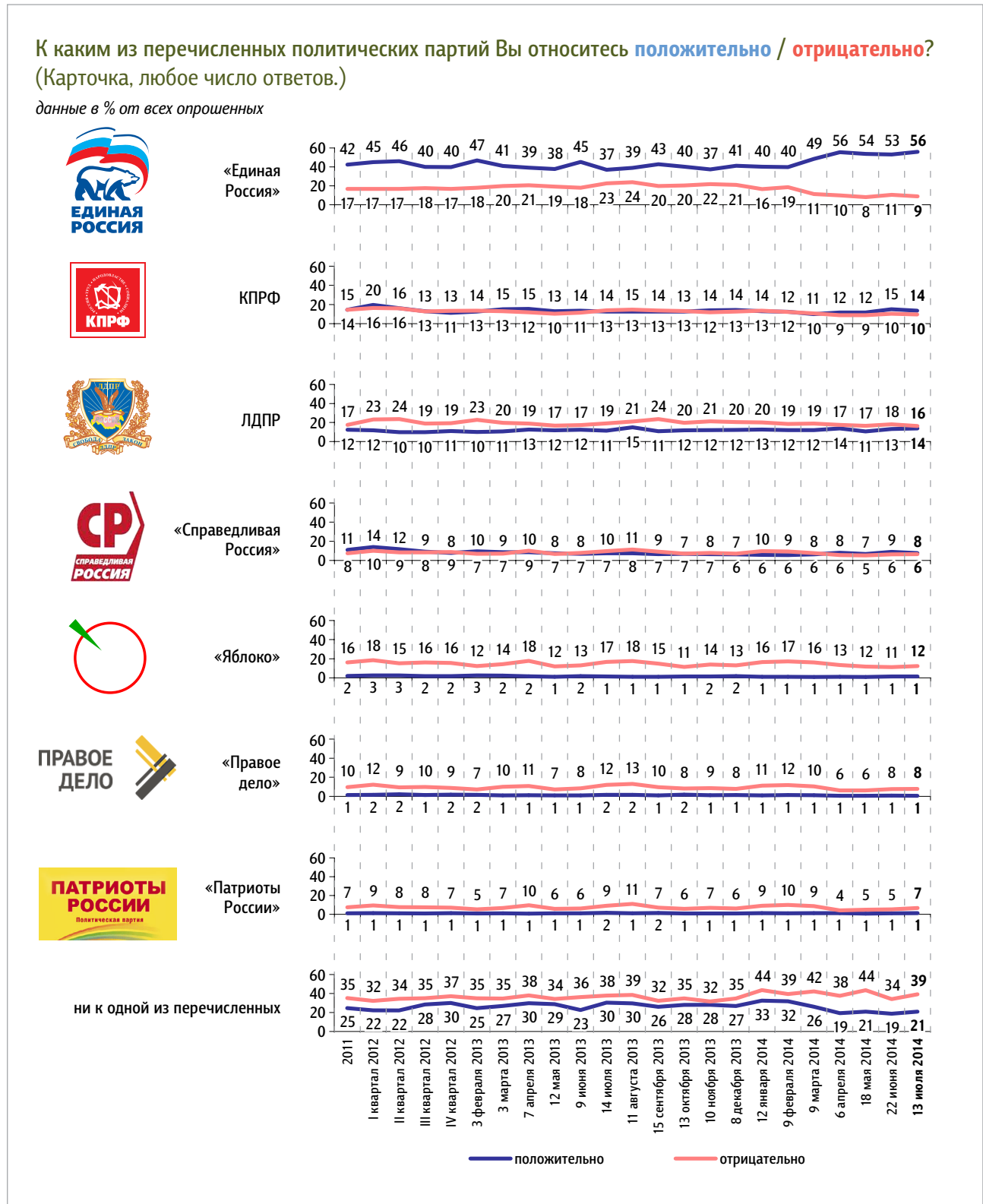
«Яблоко»	1	1	1	2	1	1	1	1	1	1	1	1	1	1	1	1	1	1	1	1	1	1	1	0	0	0	1	1	0	0	0	0
«Патриоты России»	-	1	1	1	0	0	1	1	0	0	1	1	1	1	1	1	1	1	1	1	1	1	1	0	0	0	1	0	0	0	0	0
«Правое дело»	0	0	0	0	1	1	1	1	1	1	1	1	1	1	1	1	1	1	1	1	1	1	1	0	0	0	0	0	0	0	0	0
«Гражданская платформа»	-	-	-	-	-	-	-	-	-	-	-	-	-	-	-	-	-	-	-	-	-	-	-	1	1	1	1	1	0	1	1	1
«Коммунисты России»	-	-	-	-	-	-	-	-	-	-	-	-	-	-	-	-	-	-	-	-	-	-	-	0	0	0	0	0	0	0	0	0
Республиканская партия России – Партия народной свободы	-	-	-	-	-	-	-	-	-	-	-	-	-	-	-	-	-	-	-	-	-	-	-	0	0	0	0	0	0	0	0	0
«Родина»	-	-	-	-	-	-	-	-	-	-	-	-	-	-	-	-	-	-	-	-	-	-	-	0	0	0	0	0	0	0	0	0
Российская партия пенсионеров за справедливость	-	-	-	-	-	-	-	-	-	-	-	-	-	-	-	-	-	-	-	-	-	-	-	0	1	0	1	0	0	0	0	0

Отношение к политическим партиям

Опрос «ФОМнибус» 12–13 июля. 100 населенных пунктов, 43 субъекта РФ, 1500 респондентов.

К каким из перечисленных политических партий Вы относитесь **положительно** / **отрицательно**?
(Карточка, любое число ответов.)

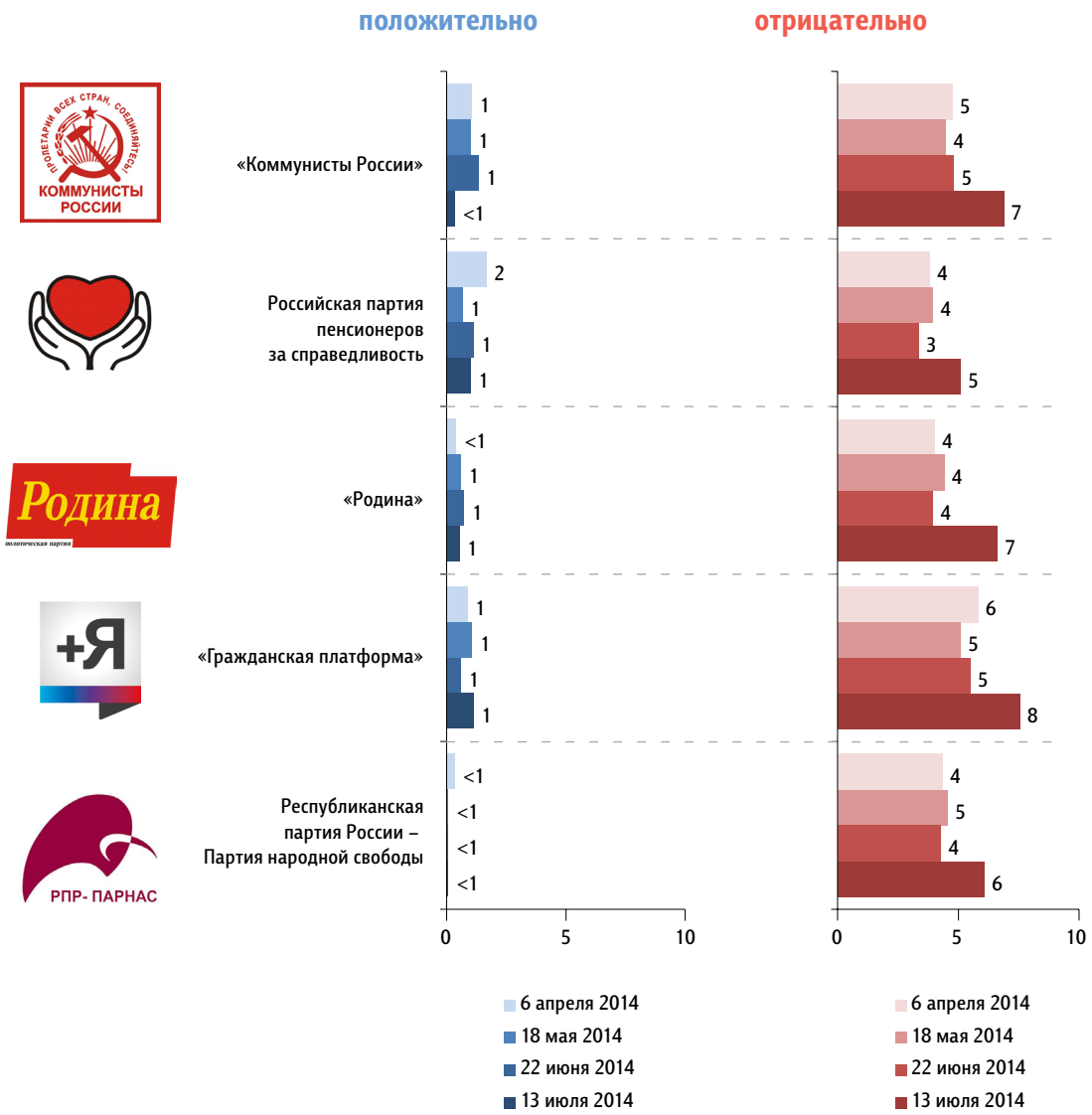
данные в % от всех опрошенных



КЛЮЧЕВЫЕ ИНДИКАТОРЫ ОБЩЕСТВЕННОГО МНЕНИЯ

К каким из перечисленных политических партий Вы относитесь **положительно** / **отрицательно**?
(Карточка, любое число ответов.)

данные в % от всех опрошенных





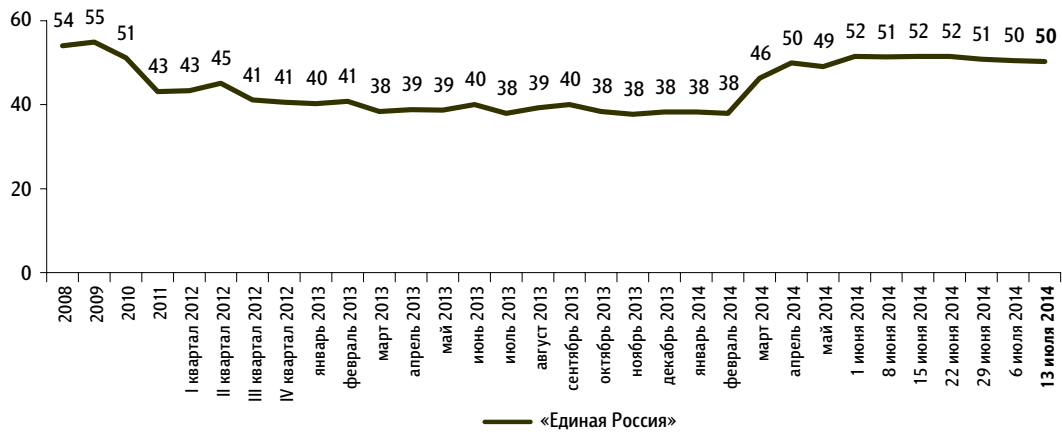
«Единая Россия»: отношение и оценки

Опрос «ФОМнибус» 12–13 июля. 204 населенных пункта, 64 субъекта РФ, 3000 респондентов.

Рейтинг партии «Единая Россия»

Представьте себе, что в следующее воскресенье состоятся выборы в Государственную думу. Скажите, пожалуйста, как, за какую партию Вы бы проголосовали? (Карточка, один ответ.)

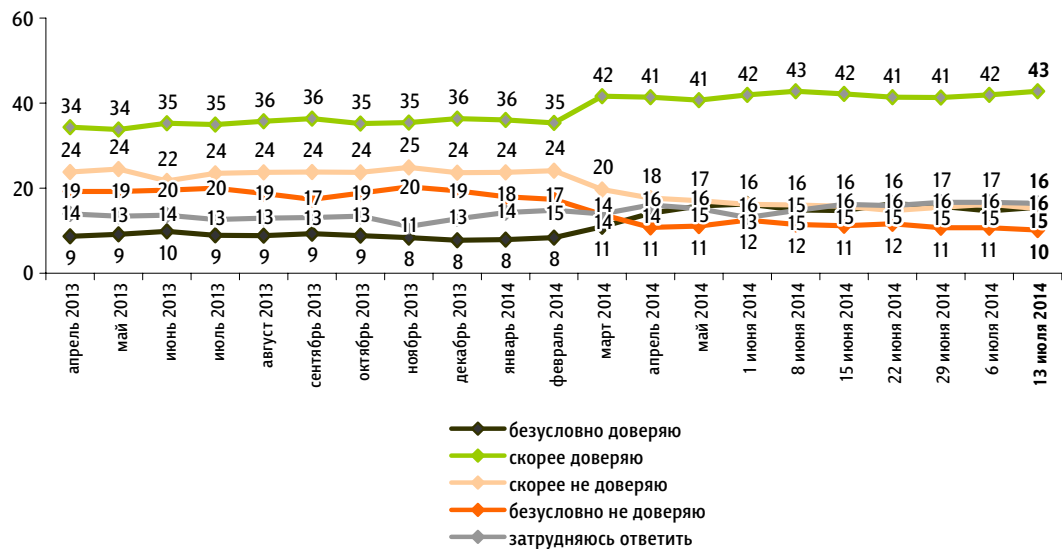
данные в % от всех опрошенных



Доверие партии «Единая Россия»

Скажите, пожалуйста, Вы доверяете или не доверяете партии «Единая Россия»? (Карточка, один ответ.)

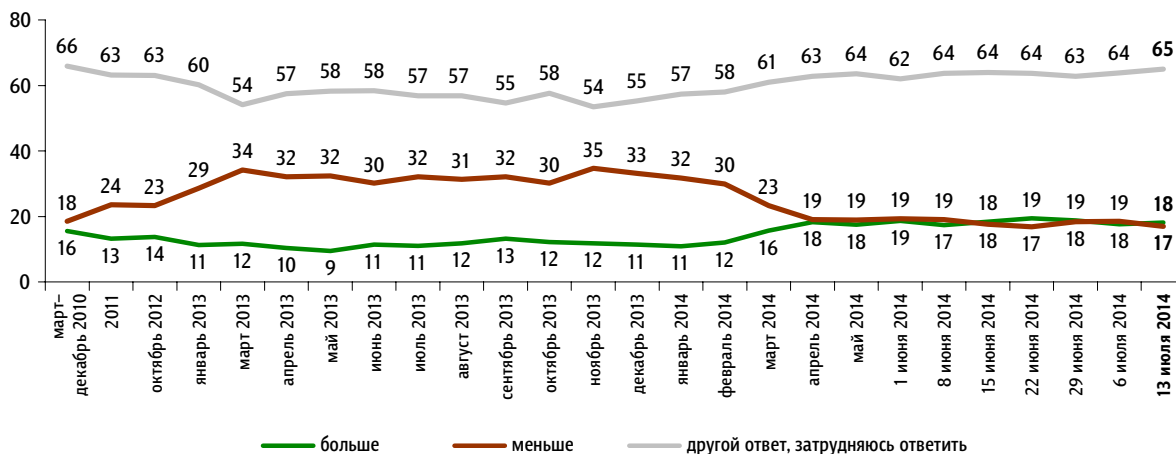
данные в % от всех опрошенных



КЛЮЧЕВЫЕ ИНДИКАТОРЫ ОБЩЕСТВЕННОГО МНЕНИЯ

За последний месяц Вы стали больше или меньше доверять партии «Единая Россия»?

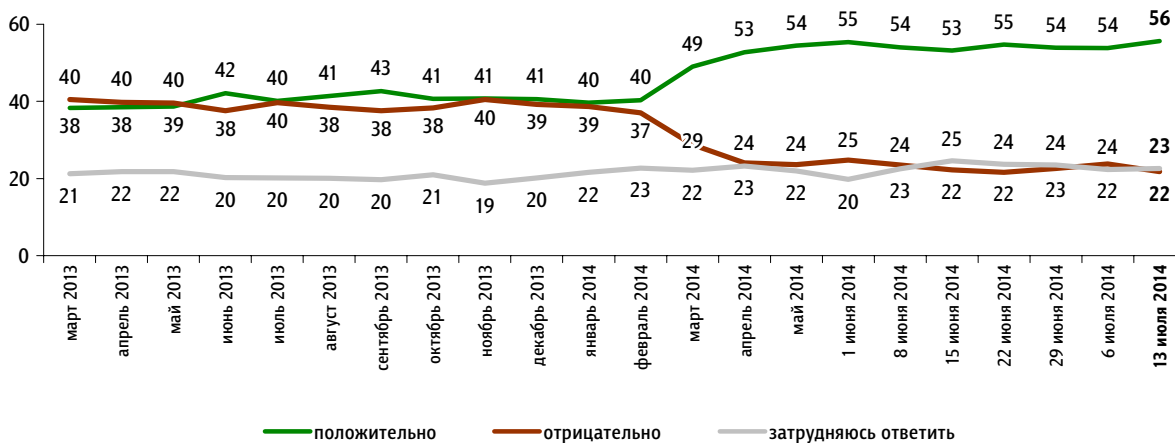
данные в % от всех опрошенных



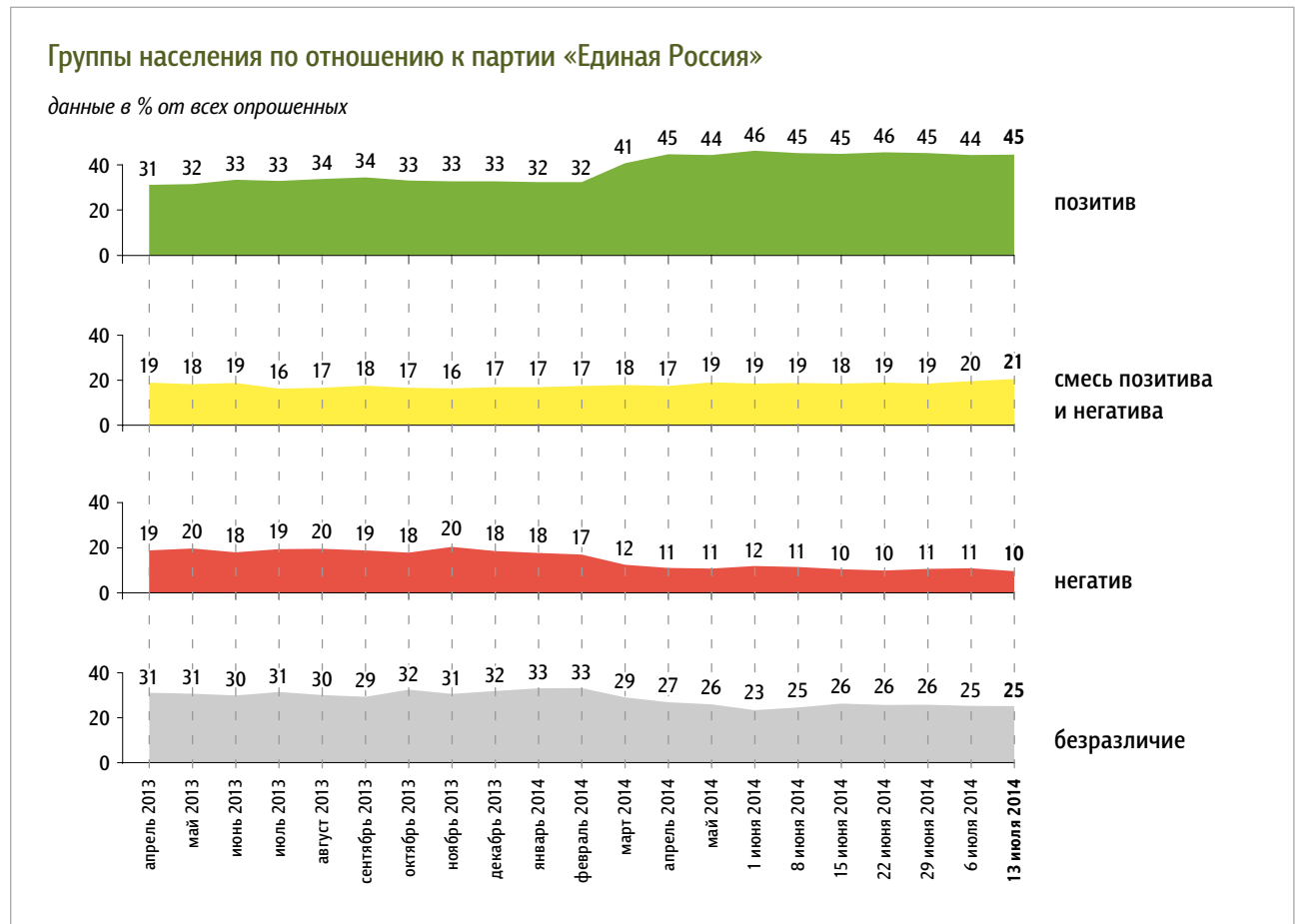
Оценка деятельности партии «Единая Россия»

Как бы Вы оценили деятельность партии «Единая Россия» в последнее время – положительно или отрицательно?

данные в % от всех опрошенных



Группы населения по отношению к партии «Единая Россия»



Пояснения

	Исходные вопросы	Положительные ответы	Отрицательные ответы	Нейтральные ответы
1	Представьте себе, что в следующее воскресенье состоятся выборы в Государственную думу. Скажите, пожалуйста, как, за какую партию Вы бы проголосовали?	«Единая Россия»	не «Единая Россия»	затрудняюсь ответить
2	Скажите, пожалуйста, Вы доверяете или не доверяете партии «Единая Россия»?	безусловно доверяю скорее доверяю	безусловно не доверяю скорее не доверяю	затрудняюсь ответить
3	За последний месяц Вы стали больше или меньше доверять партии «Единая Россия»?	больше	меньше	затрудняюсь ответить
4	Как бы Вы оценили деятельность партии «Единая Россия» в последнее время – положительно или отрицательно?	положительно	отрицательно	затрудняюсь ответить

Обозначение групп	Группы населения по отношению к партии «Единая Россия»
позитив	респонденты, выбравшие три или четыре положительных ответа
смесь позитива и негатива	респонденты, выбравшие один или два положительных ответа
негатив	респонденты, выбравшие четыре отрицательных ответа
безразличие	все остальные респонденты

Характеристика групп населения по отношению к партии «Единая Россия»

данные в % от групп по столбцам

	население в целом	позитив	смесь позитива и негатива	негатив	безразличие
Представьте себе, что в следующее воскресенье состоятся выборы в Государственную думу. Скажите, пожалуйста, как, за какую партию Вы бы проголосовали? (Карточка, один ответ.)					
«Единая Россия»	50	95	39	0	0
КПРФ	8	1	9	19	15
ЛДПР	8	1	13	18	12
«Справедливая Россия»	3	0	7	3	4
«Гражданская платформа»	1	0	0	1	1
Российская партия пенсионеров за справедливость	0	0	1	0	1
«Яблоко»	0	0	0	0	2
«Патриоты России»	0	0	1	1	0
«Коммунисты России»	0	0	1	1	0
«Правое дело»	0	0	0	2	0
Республиканская партия России – Партия народной свободы	0	0	0	0	0
«Родина»	0	0	0	0	0
проголосовал(-а) бы за другую партию	0	0	1	2	1
испортил(-а) бы бюллетень	1	0	0	2	2
не пошёл(-а) бы на выборы	14	1	13	35	32
затрудняюсь ответить	13	1	16	15	31

данные в % от групп по столбцам

	население в целом	позитив	смесь позитива и негатива	негатив	безразличие
Скажите, пожалуйста, Вы доверяете или не доверяете партии «Единая Россия»? (Карточка, один ответ.)					
безусловно доверяю	16	31	8	0	0
скорее доверяю	43	69	59	0	0
скорее не доверяю	15	0	9	53	32
безусловно не доверяю	10	0	4	47	19
затрудняюсь ответить	16	0	20	0	48
За последний месяц Вы стали больше или меньше доверять партии «Единая Россия»?					
больше	18	39	3	0	0
меньше	17	4	14	100	10
затрудняюсь ответить, другой ответ	65	57	83	0	90
Как бы Вы оценили деятельность партии «Единая Россия» в последнее время – положительно или отрицательно?					
положительно	56	100	54	0	0
отрицательно	22	0	11	100	39
затрудняюсь ответить	23	0	35	0	61

Социально-демографические характеристики групп населения по отношению к партии «Единая Россия»

данные в % от групп по столбцам

	Население в целом	Пол		Возраст				Образование				Ежемесячный доход				Тип населенного пункта				
		мужской	женский	18–30 лет	31–45 лет	46–60 лет	старше 60 лет	среднее общее и ниже	среднее специальное	высшее	не выше 4 000 руб.	4 001–9 000 руб.	9 001–20 000 руб.	свыше 20 000 руб.	Москва	города 1 млн и более	города от 250 тыс. до 1 млн	города от 50 до 250 тыс.	города менее 50 тыс., ПТТ	села
Доли групп	100	45	55	27	26	26	22	39	37	24	14	15	41	19	8	14	17	17	18	27
позитив	45	38	50	46	42	46	44	45	46	41	43	46	47	42	29	45	45	39	44	53
смесь позитива и негатива	21	21	20	21	21	20	21	21	19	22	21	20	21	21	23	20	22	24	22	17
негатив	10	12	8	9	12	9	9	9	10	10	11	11	8	10	9	9	9	11	12	9
безразличие	25	28	23	24	25	25	27	25	25	26	25	23	24	28	39	27	25	27	22	22

* Красным и синим выделены данные по группам опрошенных с отклонениями от населения в целом на 5 и более п. п. в меньшую или большую сторону соответственно.

События недели

Опрос «ФОМнибус» 12–13 июля. 100 населенных пунктов,
43 субъекта РФ, 1500 респондентов.

Поездки, выступления В. Путина²

Чемпионат мира по футболу⁹

События на Украине⁶⁶

Наводнения, стихийные бедствия, аварии в России²

Какие события прошедшей недели, о которых сообщалось в средствах массовой информации, больше всего заинтересовали Вас, привлекли Ваше внимание? (Открытый вопрос.)

данные в % от всех опрошенных

События на Украине	События на Украине в целом	47	66
	«Все, что происходит в Украине»; «меня волнует Украина. Что с ней будет дальше? Это страшно»; «на Украине беда»; «на Украине трагедия»; «новости про Украину»; «обстановка на Украине»; «Украина, родная Украина!..»; «Украина. Сестра у меня там».		
	События на Юго-Востоке Украины	18	
	«Война киевской хунты против населения Новороссии»; «на Украине убили осколком 9-месячного ребенка»; «Украина – боевые действия против собственного народа»; «Украина: в Славянске и Донецке война»; «Украина. Кто остановит эту войну? Гибнут дети, мирные жители»; «Украина – беспредел, обидно за войну между братьями».		
	Увеличение количества беженцев из Украины	2	
	«Беженцев с Украины все больше прибывает в Россию»; «беженцы из Украины тысячами к нам в Россию»; «большой поток беженцев с Украины в Россию»; «число беженцев с Украины растет».		

данные в % от всех опрошенных

	<p>Обстрел российской территории</p> <p>«В Ростове обстреляли российских пограничников»; «нашу территорию пограничную со стороны Украины обстреливают»; «обстрел российской границы»; «снаряды с территории Украины разрушают наши объекты и жилые дома»; «Украина уже наши границы бомбит, а мы терпим».</p>	1
	<p>Гибель российских журналистов на Украине</p> <p>«Гибель оператора Первого канала на войне на Украине»; «убили наших корреспондентов в Украине»; «убийство российских журналистов».</p>	1
Чемпионат мира по футболу	«В Бразилии мировой чемпионат по футболу»; «проигрыш сборной Бразилии»; «футбол – бразильцы проиграли Германии. Теперь они будут играть с аргентинцами»; «футбол: Аргентина – Голландия»; «футбол: немцы выиграли у бразильцев со счетом 7 : 1».	9
Встречи, поездки, выступления В. Путина	«Визит в Латинскую Америку Путина»; «визит Путина на Кубу»; «Путин в Латинскую Америку поехал – в Аргентину, Бразилию. Мне нравится его политика»; «Путин подписал с Аргентиной важные соглашения»; «Путин встречался с членами Общественной палаты».	2
Наводнения, стихийные бедствия, аварии в России	«Большой град в Челябинской области»; «ураган в Новосибирске»; «Краснодарский край затопило проливными дождями»; «наводнение в Хабаровском крае»; «наводнение на Аршане»; «обрушение виадука в Красноярске»; «много автомобильных аварий».	2
Работа властных структур, принимаемые решения, выступления и действия политиков	«К нам Медведев приезжал»; «повышение налога на 15%»; «принятие закона о запрете ненормативной лексики в культурной сфере».	1
Другие события в России	«В Хакасии нашли нефть»; «концерт в городе Муром, посвященный семье, 5 июля»; «фестиваль музыки в Козино, в Нижнем Новгороде с 11 по 14 июля».	1
Другие события в мире	«Американцы захватили сына депутата Селезнева»; «война также развязалась в Израиле с сектором Газа»; «вулканическая активность на планете»; «поезд в Болгарии сошел с рельсов»; «таможенный союз между Киргизией и Россией»; «умер Шеварднадзе».	1
Затрудняюсь ответить, нет ответа		24

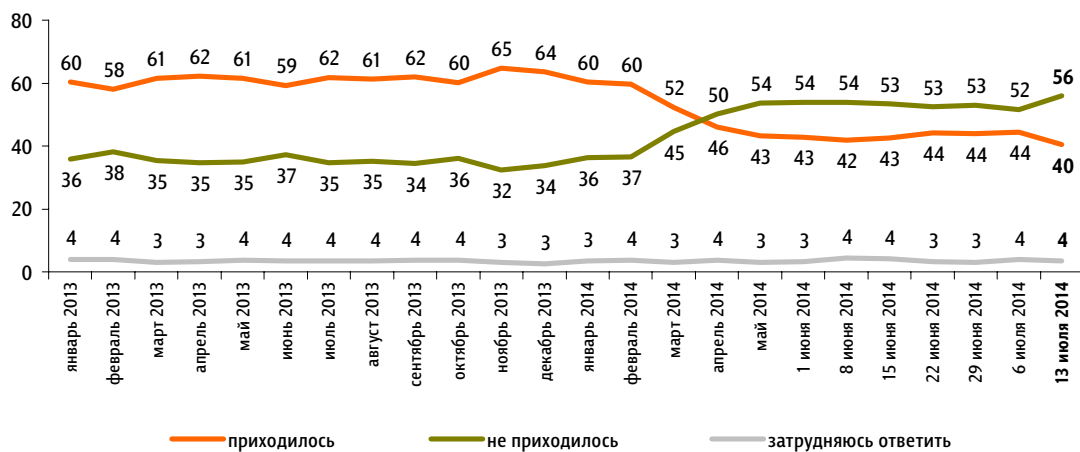
Протестные настроения

Недовольство властями

Опрос «ФОМнибус» 12–13 июля. 204 населенных пункта, 64 субъекта РФ, 3000 респондентов.

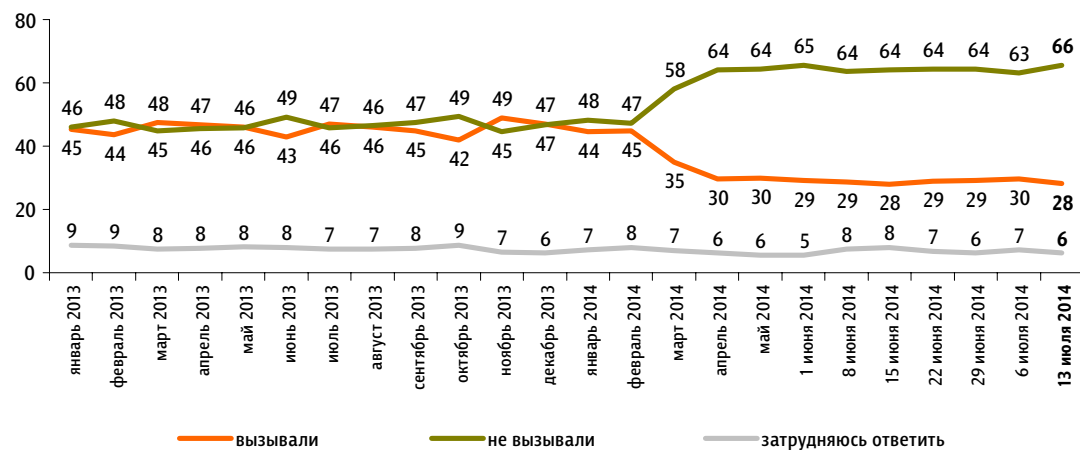
За последний месяц Вам приходилось или не приходилось слышать от окружающих Вас людей критические высказывания в адрес российских властей?

данные в % от всех опрошенных



Действия российских властей за последний месяц у Вас лично вызвали недовольство, возмущение или не вызвали?

данные в % от всех опрошенных

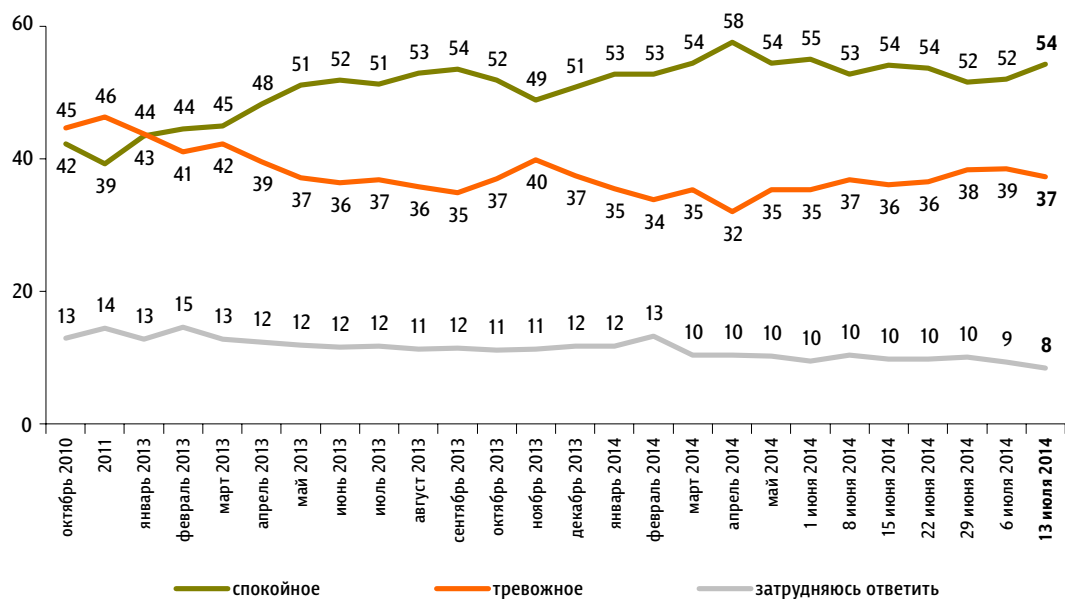


Настроение окружающих

Опрос «ФОМнибус» 12–13 июля. 204 населенных пункта, 64 субъекта РФ, 3000 респондентов.

Какое настроение, по Вашему мнению, преобладает сегодня среди Ваших родных, друзей, коллег, знакомых – спокойное или тревожное?

данные в % от всех опрошенных

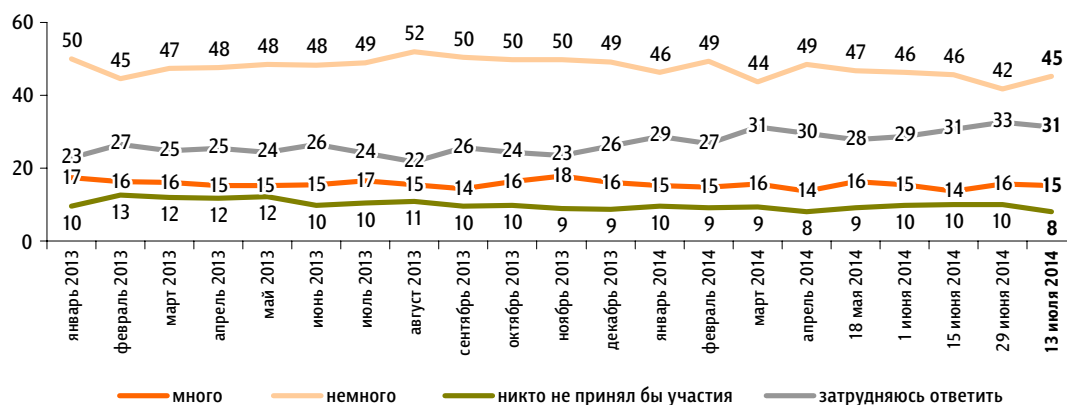


Протестный потенциал

Опрос «ФОМнибус» 12–13 июля. 100 населенных пунктов, 43 субъекта РФ, 1500 респондентов.

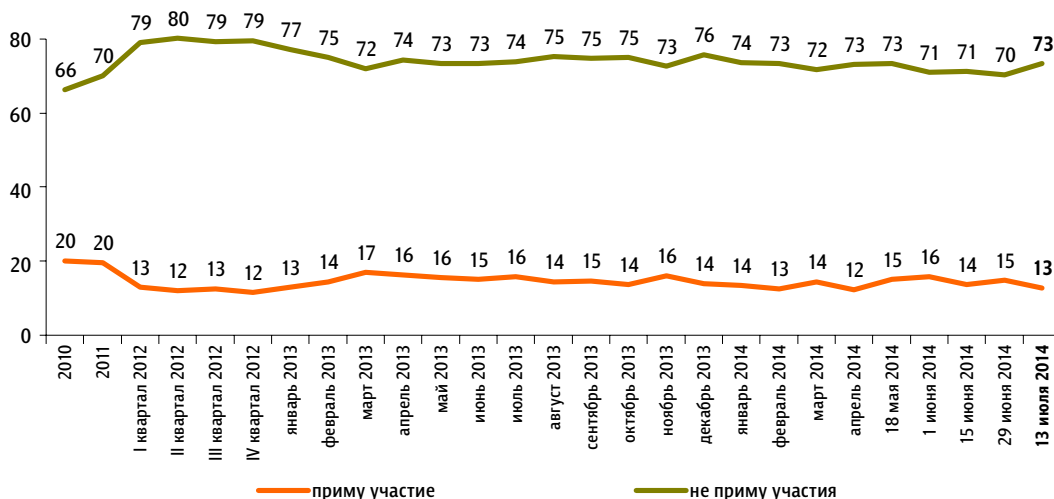
Если бы в ближайшие месяц-два там, где Вы живёте, прошли митинги, демонстрации, акции протеста, то, как Вы думаете, много или немного людей приняли бы в них участие?

данные в % от всех опрошенных



А Вы лично примете или не примете участие в митингах, демонстрациях, акциях протеста, если они пройдут в ближайшие месяц-два там, где Вы живёте?*

данные в % от всех опрошенных

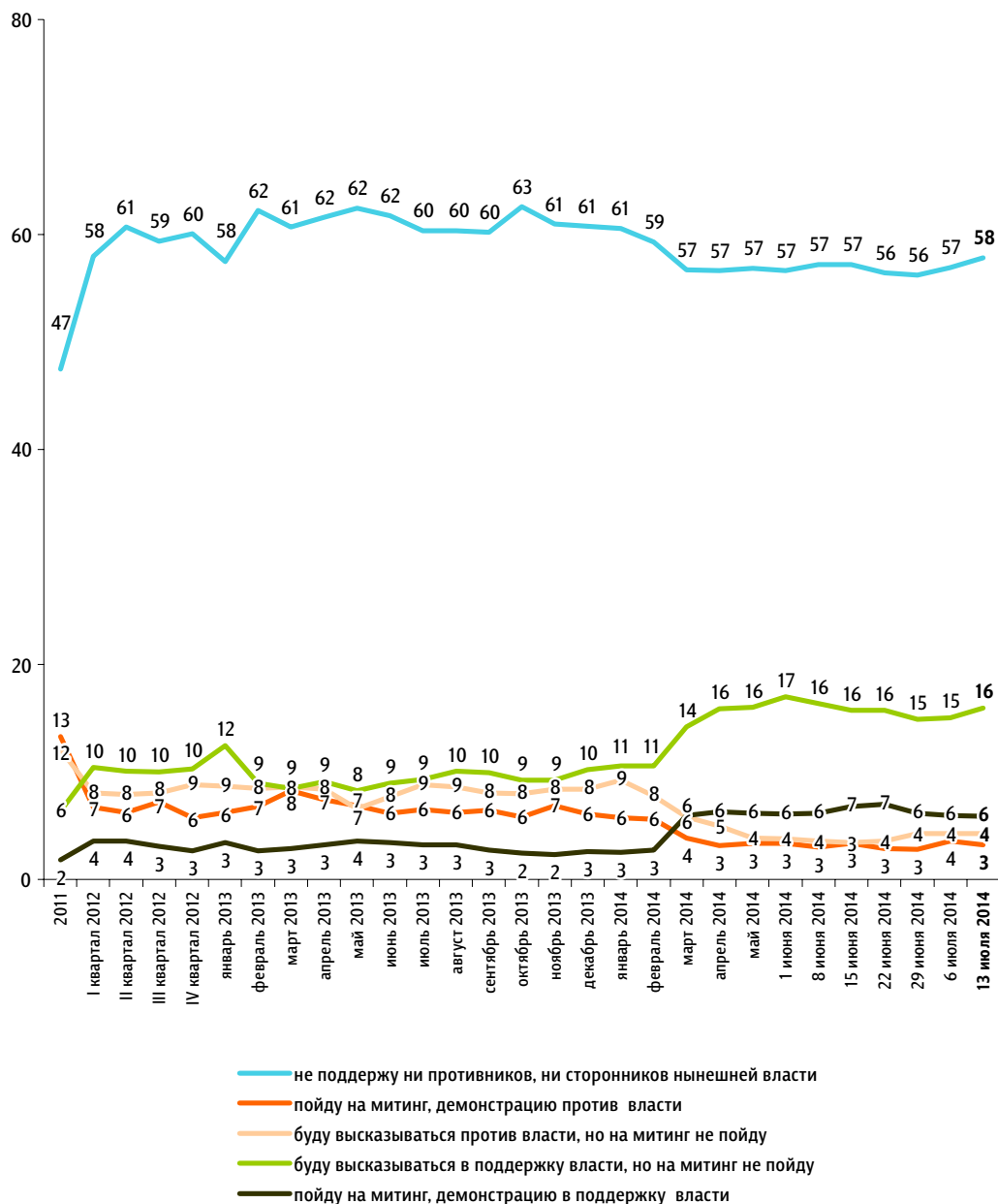


* До 20 января 2013 г. вопрос задавался в следующей формулировке: «Если в ближайшее воскресенье там, где Вы живёте, пройдут митинги, демонстрации, акции протеста, то Вы примете или не примете в них участие?»

Опрос «ФОМнибус» 12–13 июля. 204 населенных пункта, 64 субъекта РФ, 3000 респондентов.

Если в ближайшее время там, где Вы живёте, состоятся митинги, демонстрации противников нынешней власти и её сторонников, то как Вы, скорее всего, поступите? (Картонка, один ответ.)

данные в % от всех опрошенных



Динамика цен

Опрос «ФОМнибус» 12–13 июля. 204 населенных пункта, 64 субъекта РФ, 3000 респондентов

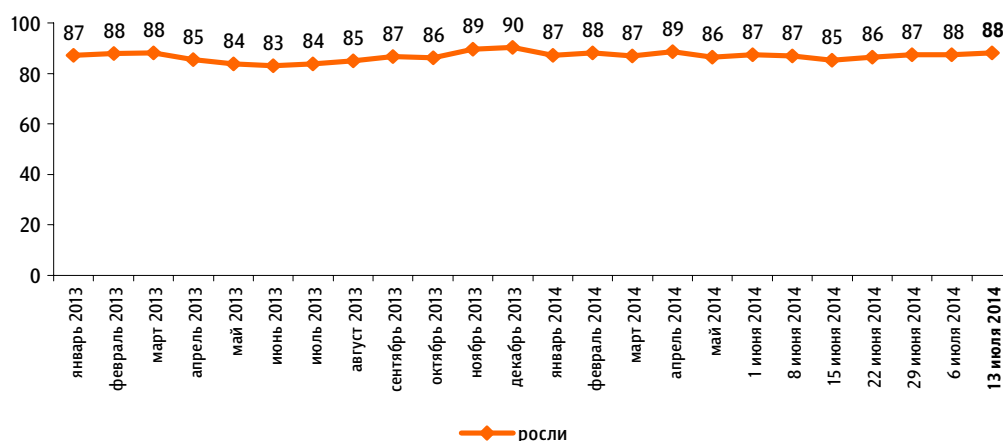
Что, по Вашему мнению, за последний месяц происходило с ценами на основные продукты, товары и услуги? (Карточка, один ответ.)

данные в % от всех опрошенных



Динамика 2013–2014 гг.

данные в % от всех опрошенных



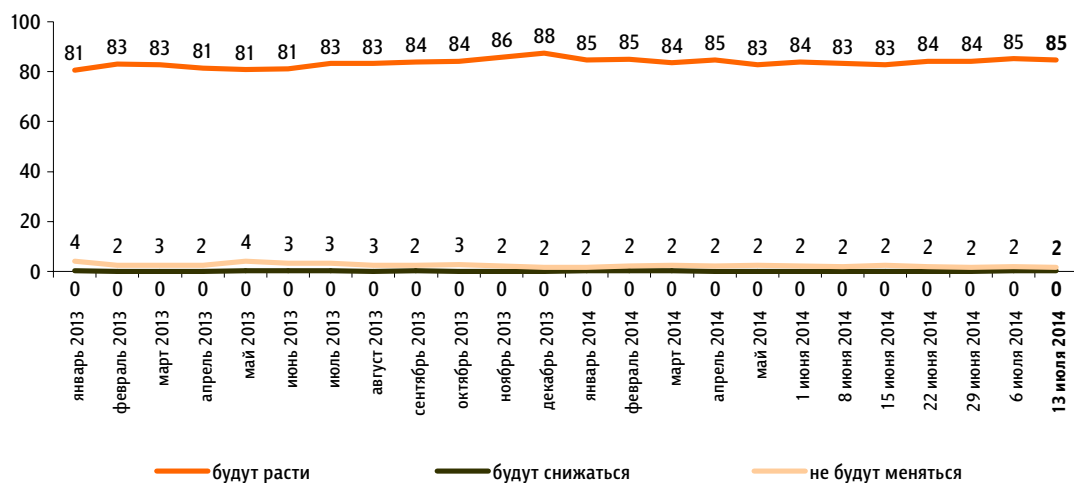
Как Вы думаете, что будет происходить с ценами на основные продукты, товары и услуги в ближайший месяц? (Карточка, один ответ.)

данные в % от всех опрошенных



Динамика 2013–2014 гг.

данные в % от всех опрошенных



Читайте также в онлайн-версии на сайте fom.ru



О ядерных державах и ядерной угрозе

Есть ли угроза миру с использованием ядерного оружия?

<http://fom.ru/Mir/11608>

«ФОМнибус» 28–29 июня 2014

МИР



Украина: соглашение об ассоциации с Евросоюзом

Россияне рассуждают о последствиях подписания соглашения между Украиной и Евросоюзом

<http://fom.ru/Mir/11609>

«ТелеФОМ» 05–06 июля 2014

МИР



Россия и страны мира

Представления россиян о дружественных и не дружественных России странах

<http://fom.ru/Mir/11607>

«ФОМнибус» 28–29 июня 2014

МИР



Аналитические программы на ТВ

Какие аналитические телепрограммы смотрят россияне?

<http://fom.ru/SMI-i-internet/11612>

«ФОМнибус» 05–06 июля 2014

СМИ И ИНТЕРНЕТ



Споры о политике

Спорят ли россияне о политике? И насколько ожесточенно?

<http://fom.ru/Politika/11598>

«ТелеФОМ» 10–11 мая 2014

ПОЛИТИКА



Воцерковленность православных

Индекс воцерковленности православных: мониторинг

<http://fom.ru/TSennosti/11587>

«ФОМнибус» 24–25 мая 2014

ЦЕННОСТИ



Россияне о духовности

Растет или снижается духовность в стране?

<http://fom.ru/TSennosti/11589>

«ФОМнибус» 14–15 июня 2014

ЦЕННОСТИ



www.fom.ru

Россия, Москва, пер. Капранова, 3

тел. : (+7 495) 745-87-65

факс : (+7 495) 745-89-03

www.fom.ru

fom@fom.ru

Александр Ослон – президент ФОМ

КЛЮЧЕВЫЕ ТЕХНОЛОГИИ:

ФОМнибус – репрезентативный опрос населения 18 лет и старше, жители 100 городских и сельских населенных пунктов, 43 субъекта РФ.

Выборка – 1500 респондентов.

Интервью по месту жительства респондентов.

Статистическая погрешность не превышает 3,6%.